



Inserts de crémons pour seuils thermiques HEBGO

Pour les seuils thermiques HEBGO 173, 184 et 187, pour portes à double battant.

- Disponible pour les crémons carrés et ronds
- Disposition excentrée
- En matière synthétique résistante à l'usure et aux chocs
- Coloris assorti au seuil
- Vis autotaraudeuses en inox incluses, pour un montage ultra-rapide

Disponible dans les commerces
spécialisés dans les ferrures

NOUVEAU

Inserts de crémons pour seuils thermiques HEBGO

Des inserts adaptés aux crémons de portes à double battant sont désormais disponibles pour les seuils thermiques HEBGO 173, 184 et 187.

Les inserts sont fabriqués dans une matière synthétique résistante à l'usure. Ils sont déclinés dans deux versions: pour les crémons carrés de 8 mm d'épaisseur et pour les crémons ronds de 10 mm d'épaisseur. Le kit comprend des vis autotaraudeuses en acier chromé pour un montage ultra-rapide.

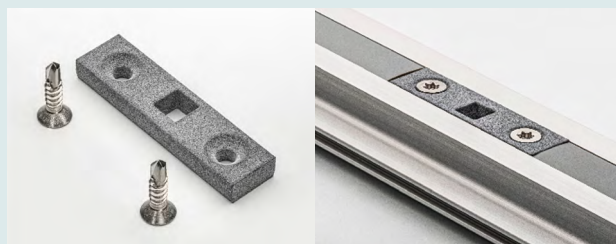
Il suffit d'interrompre le profil de couverture au niveau de l'insert. Les ouvertures pour le passage de la crémons sont disposées de manière excentrée, ce qui permet d'adapter la pression de la porte par une simple rotation de 180°.

Kit d'inserts de seuil carrés HEBGO

973.1000

Pour portes à double battant
Matière synthétique grise, pour crémons carrés 8 mm

Contenu du kit
10 x inserts de crémons carrés
20 x vis autotaraudeuses 4,8 x 19 mm, TX 25, CrNi



Kit d'inserts de seuil ronds HEBGO

973.2000

Pour portes à double battant
Matière synthétique grise, pour crémons ronds 10 mm

Contenu du kit
10 x inserts de crémons ronds
20 x vis autotaraudeuses 4,8 x 19 mm, TX 25, CrNi



**Disponible dans les commerces
spécialisés dans les ferrures**