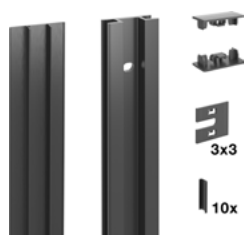


Pecasa

Aide au montage et à la planification

Vous trouverez sur notre site Internet des propositions de configuration avec des listes de prix dans la rubrique « Recherche produit » ainsi qu'une vidéo et des instructions de montage ou encore des données CAO dans le catalogue technique.

Profil mural Standard



Pour le système d'étagères Pecasa

- Montage invisible grâce au profil de recouvrement

Jeu composé de :

- 1 profil mural avec profil de recouvrement
- 10 pinces pour câbles
- 2 embouts (haut / bas)
- 3 plaques de distance de 1 mm
- 3 plaques de distance de 2 mm
- 3 plaques de distance de 3 mm

Aucun matériel de fixation inclus. Le matériel de fixation doit correspondre aux propriétés du mur.

Matériau : aluminium anodisé, brossé | * profil de recouvrement enduit en blanc

Type

Surface

N° d'article

Profil mural Standard
L x P x H : 56 x 18.5 x 2200 mm

aluminium blanc* (à partir de février 2020)

600.0408.01

aluminium naturel

600.0408.20

aluminium noir

600.0408.37

Cache pour câbles



Pour le profil mural Standard Pecasa

- Pour recouvrir latéralement les câbles dans le canal de câbles

Jeu de 2 pièces

Matériau : silicone

Type

Surface

N° d'article

Caches pour câbles, latéraux
L x P x H : 7 x 12 x 2200 mm

gris

600.0410.18

noir

600.0410.15

Support d'étagère Universal



Pour les étagères en dérivés
du bois du système d'étagères
Pecasa

2 caches (vertical et horizontal)
2 vis de réglage en profondeur
1 matériel de fixation

- Pour l'installation par vissage d'étagères en dérivés du bois
- Réglable en hauteur en continu
- Installation ultérieure possible à tout moment

Matériau : tôle métallique peinte
par poudrage à structure fine

Capacité de charge en fonction
du type de matériau et des
dimensions.

Max. 80 kg/support d'étagère

Jeu composé de :

- 1 support d'étagère avec unité de serrage

Type

Surface

N° d'article

Support d'étagère Universal
L x P x H : 70 x 204 x 85 mm

blanc

600.0386.91

noir

600.0386.90

Support pour étagère en verre



Pour les étagères en verre du
système d'étagères Pecasa

en bas, à coller sur l'étagère en
verre
2 caches (vertical et horizontal)

- À coller sur le verre
- Réglable en hauteur en continu
- Installation ultérieure possible à tout moment

Matériau : tôle métallique peinte
par poudrage à structure fine

Capacité de charge en fonction
du type de verre et des dimen-
sions.

Max. 30 kg/support d'étagère

Jeu composé de :

- 1 support d'étagère avec unité de serrage
- 1 plaque adaptatrice en acier chromé poncé en haut, recouvert

Type

Surface

N° d'article

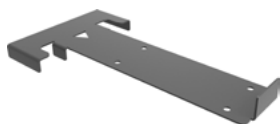
Support pour étagère en verre
L x P x H : 70 x 204 x 89 mm

blanc

600.0385.91

noir

600.0385.90



Type

Surface

N° d'article

Gabarit de montage pour coller l'étagère en verre
sur le support

argent

600.0411.12

Support d'étagère pour bois massif



Pour les étagères en bois massif du système d'étagères Pecasa

- Pour l'installation par vissage d'étagères en bois massif
- Réglable en hauteur en continu
- Installation ultérieure possible à tout moment

Jeu composé de :

- 1 support d'étagère avec unité de serrage
- 2 caches (vertical et horizontal)

- 2 vis de réglage en profondeur
- 1 matériel de fixation

Matériau : tôle métallique peinte par poudrage à structure fine

Capacité de charge en fonction du type de matériau et des dimensions.

Max. 80 kg/support d'étagère

Type

Surface

N° d'article

Support d'étagère pour bois massif L x P x H : 210 x 204 x 103 mm	blanc	600.0387.91
	noir	600.0387.90

Étagère métallique



Pour le système d'étagères Pecasa

- Intégration invisible du support d'étagère dans l'étagère
- Réglable en hauteur en continu
- Installation ultérieure possible à tout moment

Jeu composé de :

- 1 étagère métallique avec unité de serrage intégrée
- 1 cache vertical
- 2 vis de réglage en profondeur

Matériau : tôle métallique peinte par poudrage à structure fine

Épaisseur de l'étagère : 20 mm

Capacité de charge : max. 60 kg

Type

Surface

N° d'article

Étagère métallique L x P x H : 550 x 250 x 87 mm	blanc	600.0389.91
	noir	600.0389.90
Étagère métallique L x P x H : 550 x 400 x 87 mm	blanc	600.0390.91
	noir	600.0390.90
Étagère métallique L x P x H : 850 x 250 x 87 mm	blanc	600.0391.91
	noir	600.0391.90
Étagère métallique L x P x H : 850 x 400 x 87 mm	blanc	600.0392.91
	noir	600.0392.90

Support universel



Pour fixer des écrans, TV, miroirs ou images sur le profil mural du système d'étagères Pecasa

- Réglable en hauteur en continu
- Installation ultérieure possible à tout moment

Jeu composé de :

- 1 unité de serrage
- 1 plaque universelle avec position des trous selon la norme VESA

La plaque universelle peut être visée ou collée. Il est possible d'accrocher ou de décrocher l'écran, le miroir, etc. ultérieurement avec la plaque universelle montée

Matériau : tôle métallique peinte par poudrage à structure fine

Capacité de charge : max. 25 kg

Type

Surface

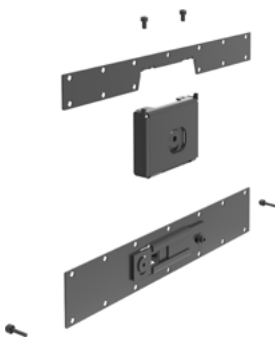
N° d'article

Support universel
L x P x H : 220 x 25 x 226 mm

noir

600.0401.90

Support de meuble



Pour les caissons de meubles du système d'étagères Pecasa

- Vissage invisible sur la paroi arrière du meuble (hauteur du meuble \geq 220 mm)
- Réglage de l'inclinaison horizontal inclus
- Réglable en hauteur en continu
- Installation ultérieure possible à tout moment

Jeu composé de :

- 1 unité de serrage
- 2 supports de meuble (en haut et en bas)
- 2 vis de réglage en profondeur
- 1 matériel de fixation

Matériau : tôle métallique peinte par poudrage à structure fine

Utilisation avec un caisson de meuble
Profondeur : max. 400 mm
Capacité de charge : max. 120 kg

Utilisation avec un bureau
Profondeur : max. 570 mm
Capacité de charge : max. 75 kg

Capacité de charge en fonction du type de matériau et des dimensions.

Type

Surface

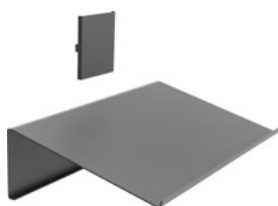
N° d'article

Support de meuble
L x P x H : 434 x 28 x 190 mm

noir

600.0388.90

Étagère à magazines / chaussures



Pour le système d'étagères Pecasa

- Montage possible avec inclinaison du rangement vers le bas ou le haut
- Réglage de l'inclinaison vers le bas : pour les chaussures et les magazines
- Réglage de l'inclinaison vers le haut : pour les chaussures
- Intégration invisible du support d'étagère dans l'étagère
- Réglable en hauteur en continu

- Installation ultérieure possible à tout moment

Jeu composé de :

- 1 étagère avec unité de serrage intégrée
- 1 cache

Matériau : tôle en aluminium peinte par poudrage à structure fine

Capacité de charge : max. 8 kg/étagère

Type	Surface	N° d'article
Étagère à magazines/chaussures, type 550 L x P x H : 550 x 318 x 130 mm	blanc	600.0431.91
	noir	600.0431.90
Étagère à magazines/chaussures, type 850 L x P x H : 850 x 318 x 130 mm	blanc	600.0432.91
	noir	600.0432.90

Support d'étagère avec tringle à vêtements intégrée



Pour le système d'étagères Pecasa

- Pour l'installation par vissage d'étagères en dérivés du bois
- Compatible avec tous les cintres couramment disponibles dans le commerce
- Réglable en hauteur en continu
- Installation ultérieure possible à tout moment

- 2 vis de réglage en profondeur
- 1 matériel de fixation

Matériau : tôle métallique peinte par poudrage à structure fine

Profondeur de l'étagère : 250 mm
Larg. de l'étagère : 550/850 mm

Capacité de charge de la tringle à vêtements : max. 34 kg

- Jeu composé de :
- 1 support d'étagère avec unité de serrage et tringle à vêtements intégrée
 - 2 caches (vertical et horizontal)
 - 2 embouts (tringle à vêtements à couper sur mesure)

Capacité de charge totale : en fonction du type de matériau et des dimensions de l'étagère.
Max. 80 kg/support d'étagère

Type	Surface	N° d'article
Support d'étagère avec tringle à vêtements, type 550 L x P x H : 550 x 308 x 114 mm	blanc	600.0393.91
	noir	600.0393.90
Support d'étagère avec tringle à vêtements, type 850 L x P x H : 850 x 308 x 114 mm	blanc	600.0394.91
	noir	600.0394.90

Rangée de 2 crochets



À fixer sur l'étagère du système d'étagères Pecasa

- Étagères en bois : à visser (par derrière)
- Étagères en verre / métal : à coller (par le haut)
- Avec 2 crochets fixes

Jeu composé de :

- 1 rangée de 2 crochets
- 2 rubans adhésifs double-face pour la fixation sur une étagère en verre / métal

Matériau : tôle métallique peinte par poudrage à structure fine

Capacité de charge : 6 kg/crochet

Capacité de charge totale de l'étagère : en fonction du type de matériau et des dimensions de l'étagère.

Type

Surface

N° d'article

Rangée de 2 crochets
L x P x H : 144 x 39 x 64 mm

blanc

600.0395.91

noir

600.0395.90

Rangée de 3 crochets



À fixer sur l'étagère du système d'étagères Pecasa

- Étagères en bois : à visser (par derrière)
- Étagères en verre / métal : à coller (par le haut)
- Avec 3 crochets fixes

Jeu composé de :

- 1 rangée de 3 crochets
- 2 rubans adhésifs double-face pour la fixation sur une étagère en verre / métal

Matériau : tôle métallique peinte par poudrage à structure fine

Capacité de charge : 6 kg/crochet

Capacité de charge totale de l'étagère : en fonction du type de matériau et des dimensions de l'étagère.

Type

Surface

N° d'article

Rangée de 3 crochets
L x P x H : 216 x 39 x 64 mm

blanc

600.0396.91

noir

600.0396.90

Porte-pantalons avec 12 cintres



À visser sur l'étagère en bois

Jeu composé de :

- 1 profil pour cintres
- 12 cintres
- 1 matériel de fixation

Matériau : tôle métallique peinte par poudrage à structure fine

Profondeur de l'étagère : 300 mm

Largeur de l'étagère : 550 mm

Capacité de charge du profil porte-pantalons : max. 34 kg

Capacité de charge totale de l'étagère : en fonction du type de matériau et des dimensions de l'étagère.

Max. 80 kg/support d'étagère

Type

Surface

N° d'article

Porte-pantalons, type 550
L x P x H : 500 x 80 x 51 mm

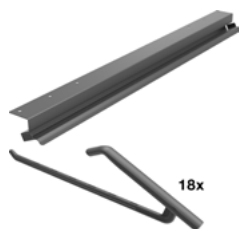
blanc

600.0397.91

noir

600.0397.90

Porte-pantalons avec 18 cintres



À visser sur l'étagère en bois

Jeu composé de :

- 1 profil pour cintres
- 18 cintres
- 1 matériel de fixation

Matériau : tôle métallique peinte par poudrage à structure fine

Profondeur de l'étagère : 300 mm

Largeur de l'étagère : 850 mm

Capacité de charge du profil porte-pantalons : max. 34 kg

Capacité de charge totale de l'étagère : en fonction du type de matériau et des dimensions de l'étagère.

Max. 80 kg/support d'étagère

Type

Surface

N° d'article

Porte-pantalons, type 850
L x P x H : 800 x 80 x 51 mm

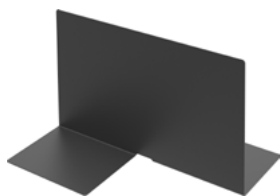
blanc

600.0398.91

noir

600.0398.90

Serre-livres



Séparateur indépendant ou
serre-livres

Matériau : tôle métallique peinte
par poudrage

Type

Surface

N° d'article

Serre-livres
L x P x H : 159 x 220 x 135 mm

blanc	600.0402.91
noir	600.0402.90
vert menthe	600.0402.38
rouge grenat	600.0402.39

Porte-lettres



Séparateur indépendant pour
trier des lettres, cartes et / ou
comme serre-livres

Matériau : tôle métallique peinte
par poudrage

Type

Surface

N° d'article

Porte-lettres
L x P x H : 179 x 122 x 202 mm

blanc	600.0403.91
noir	600.0403.90
vert menthe	600.0403.38
rouge grenat	600.0403.39

Boîte de transport



Pour ranger et conserver du matériel de travail, des accessoires de bureau, de couture, de nettoyage des chaussures, des médicaments, des produits d'entretien, etc.

Matériau : tôle métallique peinte par poudrage

- Fond avec insert en feutre

Type

Surface

N° d'article

Boîte de transport
L x P x H : 290 x 155 x 102 mm

blanc	600.0404.91
noir	600.0404.90
vert menthe	600.0404.38
rouge grenat	600.0404.39

Organisateur de câbles



Pour charger des téléphones portables, tablettes et ranger des câbles de charge, multiprises pour le raccordement électrique

Matériau : tôle métallique peinte par poudrage

- Bac et cache en métal avec insert en feutre
- Place pour 2 multiprises UE de 5 prises

Type

Surface

N° d'article

Organisateur de câbles
L x P x H : 383 x 145 x 121 mm

blanc	600.0405.91
noir	600.0405.90
vert menthe	600.0405.38
rouge grenat	600.0405.39

Casier pour stylos



Pour ranger des accessoires de bureau, des bijoux, des médicaments, etc.

Matériau : tôle métallique peinte par poudrage

- Fond avec insert en feutre

Type

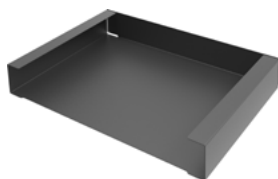
Surface

N° d'article

Casier pour stylos
L x P x H : 241 x 121 x 21 mm

blanc	600.0406.91
noir	600.0406.90
vert menthe	600.0406.38
rouge grenat	600.0406.39

Casier de rangement



Pour trier des fiches DIN A4 et des dossiers

Matériau : tôle métallique peinte par poudrage

- Les casiers de rangement peuvent être empilés les uns sur les autres ou décalés en profondeur
- Avec bandes antidérapantes

Type

Surface

N° d'article

Casier de rangement
L x P x H : 335 x 243 x 50 mm

blanc	600.0407.91
noir	600.0407.90
vert menthe	600.0407.38
rouge grenat	600.0407.39



Film de montage,
instructions de montage,
données CAO

et plus d'informations
sur notre site Internet :
≡ www.peka-system.ch