

# TÜRTECHNIK AUF DEN PUNKT GEBRACHT

Ein klarer Mehrwert für Sie und Ihre Kunden!

## Ihre Nutzen:

- Sicherheit durch kompetente Fachberatung
- Unterstützung bei Planung und Konzeption
- Innovative Beschlagslösungen
- Individuelle, markenneutrale Produkteempfehlung

### 1 Biometrisches Fingersystem

ekey Fingerscanner  
Integra 2.0 P



### 2 Mehrpunkt-Verriegelungen

MSL FlipLock drive  
25544 PE-SV



### 3 Fluchtwegsicherungssysteme

Steuerterminal  
EFF-EFF 1384 mit  
integrierter Steuerung



# Türbeschlagskompetenz von OPO Oeschger

Entdecken Sie die Türbeschlagskompetenz von OPO Oeschger. Und profitieren Sie von einem immer topaktuellen und umfassenden Sortiment an hochwertigen Türbeschlägen in bester Qualität.

Ab Seite 6 präsentieren und erläutern wir Anwendungsbeispiele von möglichen Objektlösungen und deren Ausstattungen. Die unterschiedlichen Mustertüren und Sockel zeigen praxisnahe Lösungen mit unterschiedlichen Ausprägungen wie: Panikfunktionen für Fluchttüren, Einbruchschutzklassen, elektrische Zutrittssysteme und innovative Schliesstechnik. Diese Mustertüren dienen unserer Fachberatung als Schulungsexponate.

Wie Sie noch schneller das richtige Produkt für Ihre Bedürfnisse im OPO-Net® finden, erfahren Sie auf den folgenden Seiten.



## Neuste Techniken und innovative Entwicklungen.

Nutzen Sie die OPO Oeschger-Dienstleistungen rund um die Themen Brandschutz, Flucht- und Rettungswegtechnik sowie der mechanischen und mechatronischen Schliess- und Zutrittstechnik.

Damit sich die immer höheren Anforderungen mit den vielen Themen, Vorschriften und Normen rund um die Türe zur vollsten Zufriedenheit Ihrer Kunden erfüllen lassen, bieten wir Ihnen einen gewinnbringenden Beratungsservice an.

Unsere Fachberatung Türtechnik, unterstützt von unserem Innen- und Aussendienst, wird Ihre Anfragen kompetent beantworten.

## Markenunabhängig, produkteneutral und lösungsorientiert.

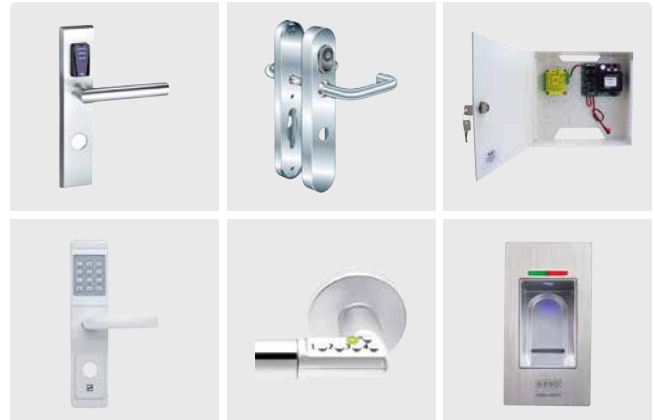
Profitieren Sie von den Dienstleistungen des Fachberaters Türtechnik und generieren Sie so einen echten Mehrwert für Ihre Kunden!

- Fachliche Unterstützung im Themenbereich Türtechnik
- Beratungen bei komplexen Problemstellungen
- Objektunterstützung
- Begleitung unserer Aussendienstmitarbeiter
- Kundens Schulungen und Fachseminare



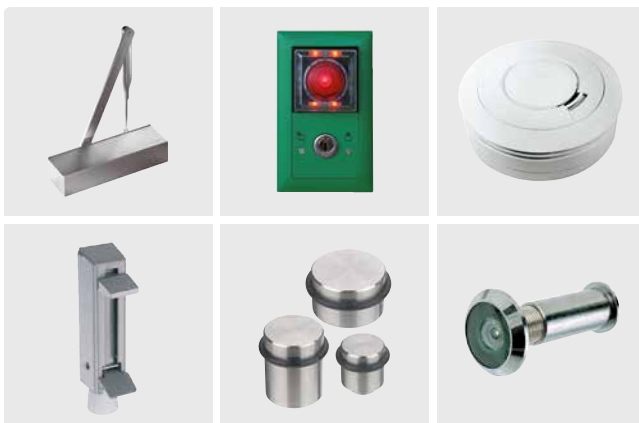
## EINSTECKSCHLÖSSER, ZYLINDER UND ELEKTRO-TÜRÖFFNER

- Einsteckschlösser
- Mehrpunktverschlüsse
- Antipanik-Schlösser
- Elektronisch und motorisch betriebene Schlösser
- Elektro-Türöffner
- Zylinder mechanisch und elektronisch



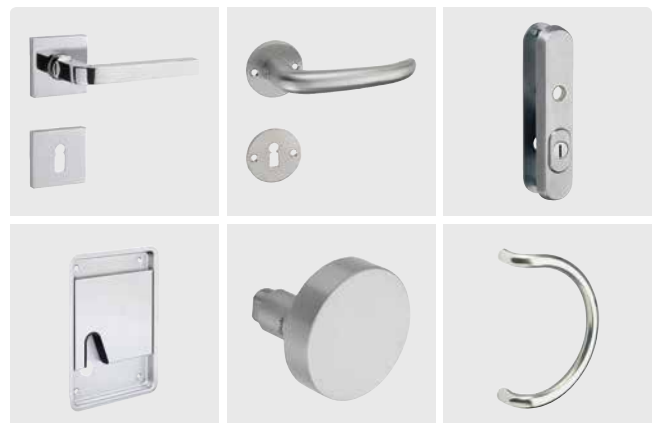
## ZUTRITTSYSTEME

- Elektronische Zutrittsysteme
- Türcodeanlagen und -systeme
- Biometrie-Systeme



## TÜR- UND AUSTRITTSTECHNIK

- Türschliesser
- Brandschutz- und Fluchtwegsicherungen
- Türfeststeller
- Türpuffer
- Türspione und Gucklochringe



## TÜR- UND DRÜCKERGARNITUREN

- Tür- und Drückergarnituren
- Türkнопfe
- Stossgriffe
- Verbindungsstifte
- Zubehör und Ersatzteile

## SO WIE SIE ES BRAUCHEN: FEIN-SELEKTION MIT DEN OPO-NET® FILTERN

Nutzen Sie die praktischen Filterfunktionen, um die Auswahl einzuschränken und genau zu Ihrem gewünschten elektrischen Türöffner zu gelangen.

**FILTERN NACH**

**1** Tür- und Baubeschläge  
Einsteckschlösser, Zylinder und Elektro-Türöffner  
Elektro-Türöffner  
**Standardtüröffner**

**2** ▼ **MARKE**  
 DORMA (4)  
 EFF-EFF (23)  
 GLUTZ (8)

**3** ▼ **MODELLART**  
 Arbeitsstrom Standard (32)  
 Arretierung (6)  
 Ruhestrom Standard (3)  
 Wassergeschützt IP54 (3)

**4** ▼ **FALLENART**  
 Verstellbar/Fafix (23)  
 verstellbare  
Fallenführung/Profix (12)

**5** ▼ **FUNKTION**  
 D/RR Diode + Rückmeldung (3)  
 D Schutzdiode (4)  
 E Entriegelung (14)  
 RR Rückmeldung (1)  
 standard (15)  
 Verstärkte Fallenfeder (2)

**6** ▼ **BETRIEBSART / SPANNUNG**  
 12-24 V AC/DC, Dauerbetrieb 12 V DC (14)  
 12-48 V AC/DC, Dauerbetrieb 12/24 V DC (4)  
 12 V DC, Dauerbetrieb 12 V DC (8)  
 6-12 V AC/DC (6)  
 8-28 V AC/DC, Dauerbetrieb 8-28 DC (4)  
 8 V DC, Dauerbetrieb 8 V DC (1)

**7** ▼ **ANSCHLAG**  
 DIN links/rechts (12)  
 DIN links/rechts und waagrecht (23)

## Elektro-Türöffner (108)



## FILTEROPTIONEN

### 1 FILTER

Übersicht über die aktuell ausgewählten Rubriken und Unterrubriken resp. den angewandten Filter

### 2 MARKE

Wählen Sie unter den namhaften Marken von Elektrischen Türöffnern von OPO Oeschger aus: z.B.: EFF-EFF

### 3 MODELLART

Hier können Sie die ersten Grundfunktionen des Türöffners auswählen (z.Bsp.: Arbeitsstrom Standard)

### 4 FALLENART

Das Schliessblech und die Rahmensituation hat Einfluss auf die Fallenart. Wählen Sie zwischen Fallenführung oder verstellbarer Fafix-Falle

### 5 FUNKTION

Mit unserem umfangreichen Türöffnersortiment lassen sich hier die verschiedenen Funktionen filtern

### 6 BETRIEBSART/SPANNUNG

Für jede Betriebsart das passende Modell

### 7 ANSCHLAG

z.B.: links/rechts

## PRODUKTEINFORMATIONEN ÜBERSICHTLICH AUF EINEN BLICK!

Alle wichtigen und relevanten die Produkteinformationen werden im OPO-Net® dargestellt. Links das Produktbild und – wenn vorhanden – noch weitere Abbildungen. In der Mitte die Informationen und rechts davon die Produktattribute.

Startseite

Tür- und Baubeschläge

Einsteckschlösser, Zylinder und Elektro-Türöffner

Elektronisch und motorisch betriebene Schlösser

Selbstverriegelnde Antipanik-Schlösser  
eff-eff Elektro 809

**1** Produktbeschreibung

**2** Anzahl Bilder und Zeichnungen, welche für das Produkt vorhanden sind

**3** Einblender weiterer Bilder und Zeichnungen

**4** Besondere Hinweise, auf die es zu achten gilt

**5** Hinweise auf Montagehilfen, optionales Zubehör, etc.

**6** Wichtige Zusatzinformationen zum Produkt, wie z.B. CAD-Zeichnungen oder Dokumente in PDF-Form

**7** Wichtige Produktemerkmale auf einen Blick

**8** Direktlink zum Hersteller, Symbole und Ergänzende Informationen wie CAD, Brandschutz, Fluchtweg und Einbruchschutz, etc.

**9** Individuell einstellbare Filterfunktionen

**10** Pfeile um Listen zu sortieren

**11** Die angehängten Zubehörteile und Produkte sind auf Verschiedene Bereiche aufgeteilt, z.B. Erforderliches Zubehör, Optionales Zubehör, Alternative Produkte

**Produktinformationen**

**Ergänzende Informationen**

**Selbstverriegelnde Antipanik-Schlösser eff-eff Elektro 809**

Elektro-Sicherheitschloss, Vollblech-Version  
selbstverriegelndes Panikschloss mit geteilter Drückermosaik. der äußere Drücker ist ohne Funktion, kann jedoch durch elektrische Ansteuerung zugeschaltet werden.  
Durch die integrierten Überwachungskontakte können wesentliche Schlosszustände abgefragt werden. Die Ansteuerung des Schlosses erfolgt durch einen Impuls eines Kartenlesers, Codeschlüssels, Zeitschaltuhr, Taster etc.  
Die Selbstverriegelung wird beim Schliessen der Tür durch eine zusätzliche Steuervalle ausgelöst, deren Eindringen das automatische Vorschliessen des Schlossriegels bewirkt. Die Funktion der Steuervalle ist mit der Position der Schlossfalle in der Weise gekoppelt, dass nur bei Betätigung beider Fallen der Verriegelungsmechanismus ausgelöst wird. Die Panikfunktion ist für eine Begehungsrichtung gegeben. Die Betätigung des betreffenden Drückers schliesst immer sowohl die Falle als auch den vorgeschlossenen Schlossriegel zurück.  
Nennspannung 24 V DC, Arbeitsstrom-Version

**Produktattribute**

Stulpform	rund
Material	Stahlblech
Oberfläche	matt
Stulpbreite	20 mm
Stulplänge	235 mm
Kastentiefe	18 mm
Flachriegelarm	BH 119
für Brandschutztüren geeignet	ja
SortiLog Seite	82.187

**Optionales Zubehör**

**Anschlusskabel eff-eff**  
passend zu Schloss eff-eff 809, 819

Artikel-Nr.	Typ	Länge	Richtpreis
82.242.75	6052BKAB	0,5 m	CHF 73,20 / 1 Stück
82.242.76	6052BKAB	25 m	CHF 198,00 / 1 Stück

**Flachschliessbleche eff-eff**  
lang  
passend zu Schloss "eff-eff" 809  
Material: Stahl  
Oberfläche: chromatiert

Artikel-Nr.	Typ	BH	Richtpreis
82.242.97	809H220	20/235 mm	CHF 54,40 / 1 Stück
82.242.98	809H224	24/235 mm	CHF 58,00 / 1 Stück

**Lappenschliessbleche eff-eff**  
passend zu Schloss "eff-eff" 809  
Material: Stahl  
Oberfläche: chromatiert

Artikel-Nr.	Typ	BH	Richtpreis
82.242.99	809LAP	50/200 mm	CHF 58,10 / 1 Stück





## Die neuen Schlosserien von BKS

### **Anwendung Panikfunktion E**

Objektanwendung für Türen welche durch die Selbstverriegelung immer geschlossen und schlüsselbedient sind. Von aussen über das Schloss mit Wechselfunktion zu bedienen. Als Ausstattung mit einer Wechselgarnitur eignen sich Türkнопfe fest oder Stossgriffe. Von innen kann die Tür dank der integrierten Panikfunktion E jederzeit sicher entriegelt und geöffnet werden.

Mit der optionalen Fallenfeststellung kann eine Tagesöffnung (auch Freischaltung genannt) manuell aktiviert werden. Das vielseitige Panikschloss Sortiment von BKS ist auch als 2flg. Variante erhältlich. Neu sind die BKS Schlösser mit umlegbaren Fallen ausgestattet, die Panikfunktion ist einstellbar, und die Schlossstulpen können teilweise ausgetauscht werden.



## TECHN. MERKMAL

- Panikfunktion E
- EN179

## AUSSTATTUNG/FUNKTION

- Panikfunktion E
- 2-flügelig
- Selbstverriegelung
- Gesicherte Fallenfeststellung
- EN179
- Beschläge Rosetten
- Geeignet für E-Zylinder
- Easyfix

## ANWENDUNGSBEISPIELE

- Aussentüren
- Schulhäuser
- Turnhallen
- öffentliche Gebäude
- Gewerbe und Geschäftshäuser

## SYMBOLE



Artikel-Nr.	Bezeichnung	Marke	Typ-Ausführung
62.192.74	Panikschloss DM65 DINL RZ	GU-BKS	B-21160 SVP
61.149.50	Rosette für Türknöpfe	GLUTZ	5620 CK, Edelstahl matt
61.137.81	Türknopf	GLUTZ	5627, Edelstahl matt
61.150.32/34	Schlüsselrosette zum Aufclipsen	GLUTZ	5380 C, Edelstahl matt
61.017.13	Türdrücker Lochteil 5066 Savannah	GLUTZ	5066 Savannah, Edelstahl matt
61.973.29	Wechselschloss-Verbindungsstift	GLUTZ	5911, Stahl verzinkt
61.157.65	Befestigungsschrauben	GLUTZ	65 mm, Stahl verzinkt



## Das innovative Panikschloss Sortiment von MSL

### Anwendung Panikfunktion B

Etagenabschlüsse, Grossraumbüros oder Türen die auch tagsüber freigeschaltet werden können mit einem Panikschloss mit Funktion B ausgerüstet werden. Die Türe ist somit tagsüber von beiden Seiten mit dem Türdrücker bedienbar. Im Nachtbetrieb und verriegeltem Zustand ist der Aussendrücker ausgekoppelt und somit ohne Bedienfunktion. Von innen kann die Tür dank der integrierten Panikfunktion B jederzeit sicher entriegelt und geöffnet werden.

Die heutigen Brandschutzrichtlinien erlauben bei einer Personenbelegung bis 20 Personen auch einwärts öffnende Fluchttüren = Schlossfunktion einwärts öffnend.

Die durchgehende Verschraubung sowie die drehbare Drückerlagerung Easy fix oder ähnlich sorgt für eine feste und stabile Verbindung.





## TECHN. MERKMAL

- Panikfunktion B
- EN179

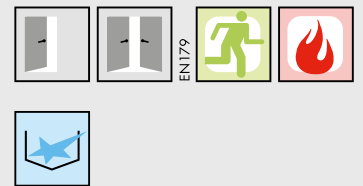
## AUSSTATTUNG/FUNKTION

- Panikfunktion B
- Einwärts – auswärts öffnend
- 2 flügelig
- Geteilte Nuss
- Geteilter Drückerstift
- Keine Drehknopfzylinder
- Easyfix
- EN179
- Durchgehend verschraubt
- Keso Omega mit Kopierschutz

## ANWENDUNGSBEISPIELE

- Etagenabschlüsse
- Grossraumbüro
- Innen- und Aussentüren

## SYMBOLE



Artikel-Nr.	Bezeichnung	Marke	Typ-Ausführung
62.184.31	Panik-Sicherheits.Einsteckschloss DM60 20r235	MSL	CASA-Alpha1717PB
62.781.7325325	Doppelzylinder Keso 4000SOmega	ASSA ABLOY	4000 S OMEGA
61.009.16	Türschild aussen, easyfix	GLUTZ	5345, Edelstahl matt
61.009.06	Türschild innen, easyfix	GLUTZ	5345, Edelstahl matt
61.006.23	Türdrücker Lochteil 5064 Oslo	GLUTZ	5064 Oslo, Edelstahl matt
61.132.45	Befestigungsschrauben	OPO	M4, Edelstahl
62.230.64	Verbindungsstift, 9 mm	MSL	5968 2tlg. kürzbar



## Sichere Flucht durch Türen mit Panikstange von GLUTZ

### Anwendung Panikfunktion D

Diese Funktion wird in Fluchtwegtüren eingesetzt, welche nicht für den Publikumsverkehr benutzt werden. Bei Betätigung des Panikbeschlages in Fluchtwegrichtung wird die Türe geöffnet und gleichzeitig der Aussendrücker eingekoppelt. Das ermöglicht für Rettungskräfte freien Zutritt von aussen nach innen.

Wenn durch die Brandschutzbehörde gefordert, können Panikdruckstangen für eine sichere Flucht eingesetzt werden.



## TECHN. MERKMAL

- Panikfunktion D
- EN1125

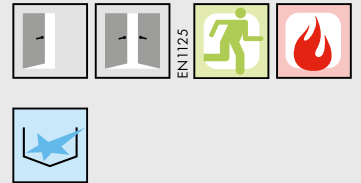
## AUSSTATTUNG/FUNKTION

- Panikfunktion D
- Auswärts öffnend
- 2 flügelig
- Kurzschild
- EN1125
- GLUTZ Panikstange
- Interventionstüren
- Durchgehend verschraubt
- Geteilte Nuss
- Geteilter 4 kt. Dorn
- Benutzerkategorie 1906, Klasse 3-4

## ANWENDUNGSBEISPIELE

- Fluchttüren ohne Publikumsverkehr
- Schulhäuser
- Büro- und Gewerbegebäude
- Hotels

## SYMBOLE



Artikel-Nr.	Bezeichnung	Marke	Typ-Ausführung
S62	Glutz Einsteckschloss	GLUTZ	15123 Panik D
S62	Panikstange nach EN1125	GLUTZ	56721
S62	Griffrohr	GLUTZ	56701
S62	Aussenschild	GLUTZ	5350 C
62.780.7350	Doppelzylinder Keso 4000SOmega	ASSA ABLOY	



## Ekey Fingerprint Biometrie mit MSL S-Fliplock e-drive

### Anwendung ankuppelbarer Aussendrücker

Das MSL sFlipLock e-drive Schloss gibt es in den Dornmassen 30 – 80 mm und ist somit universell einsetzbar für Holz-, Metall- und Rohrahmen sowie Kunststofftüren. Zudem ist das Schloss mit den gängigsten Panikfunktionen ausgestattet und auch als zweiflüglige Version erhältlich. Darüber hinaus sind Zusatzfunktionen für spezielle Anwendungen, wie zum Beispiel eine externe Steuerung mit Amokfunktion oder mechanisch zuschaltbarer Tagesfunktion verfügbar.

Das Alleinstellungsmerkmal, die sogenannte „Flip“ Kippfalle, mit Geräuschkämmung, sorgt auch beim Hauptschloss für ein leichtes Öffnen unter hoher Vorlast.

Ekey Home ist als innovatives Fingerscanner Set eine optimale Ergänzung und zeichnet sich durch die einfache Montage und Benutzerverwaltung aus.

## TECHN. MERKMAL

- kuppelbarer Aussendrücker

## AUSSTATTUNG/FUNKTION

- MSL-sFlipLock e-drive, selbstverriegelnd
- Auswärts öffnend
- 2 flügelig
- Panikfunktion B
- Fingerprint ekey
- Sicherheitslangschild Secaport ES 1
- Kuppelbarer Aussendrücker
- Kippfalle
- EN179

## ANWENDUNGSBEISPIELE

- Innentüre KMU

## SYMBOLE



Artikel-Nr.	Bezeichnung	Marke	Typ-Ausführung
80.159.45	FlipLock e-drive Schloss	MSL	16546PBa
63.012.51	Fingerscanner OEM MSL-RFID	ekey	Integra, Deko Edelstahl
61.141.06	Schutztürschild	GLUTZ	6150 2S-RS, Edelstahl matt
61.141.26	Innenschild, geclipst	GLUTZ	6146C, Edelstahl matt
61.006.23	Türdrücker	GLUTZ	5064 Oslo, Edelstahl matt
61.136.81	Befestigungsset	GLUTZ	Stahl verzinkt
61.136.61	Zylinderschutzzeinsatz	GLUTZ	5431, Edelstahl matt
62.230.64	Verbindungstift	MSL	5968 verzinkt
62.781.7325325	Doppelzylinder Keso 4000SOmega	ASSA ABLOY	





## Glutz eAccess mit Mint SV Mehrpunktverriegelung

### **Anwendung Panikfunktion E selbstverriegelnd**

Ein typisches Beispiel für Wohnungs- und Hauseingangstüren. Dank flexibler Ausbaumöglichkeiten bietet die Ausstattung bereits ab der Basisversion maximalen Komfort und Sicherheit. Sämtlich eAccess Komponenten lassen sich in ihrer Standardausführung auf die von Ihnen gewünschten Anwendung parametrieren.

Glutz Mehrfachverriegelung 18945 SV, selbstverriegelnd, Panik E, verriegelt mechanisch völlig automatisch über drei gehärtete Riegel und gewährleistet auch bei Verriegelung dank seiner Panikfunktion E jederzeit einen Austritt. Bedient wird die Mehrfachverriegelung auf der Aussenseite der Tür über einen Knopf oder Stossgriff, auf der Innenseite über den Türdrücker. Mit dem Einsatz eines Glutz eAccess Beschlags erhöht sich der Komfort zusätzlich.



## TECHN. MERKMAL

- komfortable und sichere Zutrittslösung

## AUSSTATTUNG/FUNKTION

- GLUTZ eAccess Public ES 1 Garnitur E-Beschlag
- RFID Schlüssel, Schlüsselanhänger
- Mint SV MPV Türdrücker Panikfunktion E
- L/R verwendbar
- Kappenschliessbleche
- GLUTZ Türdrücker Memphis 5071
- Batterieleser (optional)

## ANWENDUNGSBEISPIELE

- Banken
- Geschäfts-Gewerbehäuser
- Beherbergungsbetriebe
- Hotels
- Museen
- Ein- und Mehrfamilienhäuser
- Gemeindeverwaltung

## SYMBOLE



ES1/RC2

Artikel-Nr.	Bezeichnung	Marke	Typ-Ausführung
62.155.30	Mehrfachverriegelung	GLUTZ	Mint SV 18945 Panik E
63.022.47	E-Beschlag	GLUTZ	eAccess ES-1 Public 80240
63.002.98	Programmierer Kartenset	GLUTZ	86100
62.148.91	Kappenschliessblech	GLUTZ	B-1130, Edelstahl matt
62.148.85	Kappenschliessblech	GLUTZ	B-1131, Edelstahl matt
62.781.7425325	Doppelzylinder Keso 4000SOmega	ASSA ABLOY	



## Mehrpunktverriegelungen mit ekey Biometrie

### Anwendung Haustürlösung

Die Biometrie gestaltet unser Leben einfacher, komfortabler und sicherer. Biometrischen Zutritts- und Authentifizierungslösungen gehört deshalb die Zukunft. Schlüssel, Karten und Codes können verloren oder vergessen werden – der Fingerabdruck aber nicht.

Der neue ekey Fingerscanner IN 2.0 P Bluetooth RFID kombiniert die Vorteile eines Fingerscanners mit Kartenlesefunktion (RFID) und/oder mit der Bluetooth-Funktionalität moderner Smartphones & Tablets. Die kostenlose ekey home App ermöglicht es, alle wichtigen Konfigurationen spielend einfach übers Smartphone oder Tablet vorzunehmen.





## TECHN. MERKMAL

- komfortable und schlüssellose Zutrittslösung

## AUSSTATTUNG/FUNKTION

- Security – Automatic mit ekey Biometrie
- Schloss A-Öffner Motorschloss
- HOPPE Halbgarnitur mit Rosette
- ekey Fingerprint smartphone programmierbar
- Klemm + steckbare Kabel und Kabelübergang
- Individueller Stossgriff

## ANWENDUNGSBEISPIELE

- Einfamilienhäuser
- Mehrfamilienhäuser
- KMU

## SYMBOLE



Artikel-Nr.	Bezeichnung	Marke	Typ-Ausführung
62.142.73	Security Automatic Haustürschloss	GU-BKS	20 mm Stulpbreite, RZ, 60 mm Dornmass
62.142.92	A-Öffner für GU-Security	GU-BKS	mit Adapter und 6 m Kabel
60.796.41	Türdrücker	HOPPE	Los Angeles, edelstahlfinish Resista
61.486.52	Halb Innenrosette	HOPPE	Edelstahl
61.970.03	Verbindungsstift	OPO	9/54 mm, Stahl verzinkt
63.012.02	Fingerscanner BT	ekey	bluetooth Integra 2.0
63.012.21	Steuereinheit	ekey	ekey home SE micro 1
63.012.46	ekey Anschlusskabel	ekey	Typ A 1,2 mm
63.012.41	ekey Anschlusskabel GU-Schloss	ekey	Typ GU-SCS
62.781.7325325	Doppelzylinder Keso 4000SOmega	ASSA ABLOY	
63.012.48	Kabelübergang	ekey	KÜB 48/8 Eckstulp 24x49x478 mm



## Objektlösung für die Aussentüre

### Diverse Anforderungen rund um die Türe

SIA 500

Damit die Türe auch von allen Personen leicht geöffnet werden kann, wird an dieser Türe eine Griffstange eingesetzt und erfüllt somit die Anforderung der SIA 500, die Richtlinie für Barrierefreies Bauen in der Schweiz für öffentliche, gewerbliche Objekte und Wohnbauten

### Motorschloss

Als Haupteingangstüre in einem öffentlichen Gebäude lässt sich das Motorschloss z.B. durch eine Zeitschaltuhr elektrisch ansteuern. Auch ein automatischer Drehflügelantrieb lässt sich in dieser Ausstattung kombinieren.

Die Überwachungskontakte des Schlosses ermöglichen den Anschluss an weitere Systeme wie Alarm- oder Zutrittssysteme.

### EN179 Panikfunktion

Dank der Panikfunktion lässt sich das verriegelte Schloss mit nur einer Handbetätigung sofort und sicher öffnen.

### EN1906

Für das einbruchhemmende Türsystem den Schutzbeschlag in geeigneter Gebrauchs- und Schutzklasse.

### EN1627 – 1630

Einbruchhemmung Türsystem.





## TECHN. MERKMAL

- Motorschloss mit Panikfunktion

## AUSSTATTUNG/FUNKTION

- Motorschloss 529 effeff – Hakenriegel
- Panikfunktion E
- Einbruchschutz ES 1
- SIA 500 Barrierefreiheit
- Rückmeldesymbol/Überwachungskontakte
- DORMA Stossgriff Edelstahl
- GLUTZ 5062 Lugano
- Kabelübergang
- EN1906 GK (Gebrauchsklasse)
- EN1906 SK2 (Schutzklasse)
- DIN 18257 ES1
- EN1627 RC2

## ANWENDUNGSBEISPIELE

- Öffentliches Gebäude

## SYMBOLE



Artikel-Nr.	Bezeichnung	Marke	Typ-Ausführung
62.244.23	effeff 529X Antipanik-Schloss	ASSA ABLOY	Motorsicherheitsschloss
62.242.31	effeff 509 Motorschloss-Steuerung	ASSA ABLOY	mit Netzteil Typ 509-NKS
62.242.71	effeff Anschlusskabel	ASSA ABLOY	Länge 10 m
62.781.7325325	Doppelzylinder Keso 4000SOmega	ASSA ABLOY	
61.139.11	Zylinderrosette	GLUTZ	5330 S, Edelstahl matt
61.139.21	Zylinderrosette Schutzeinsatz	GLUTZ	5330 RS, Edelstahl matt
61.029.23	Türdrücker Lochteil	GLUTZ	5062, Edelstahl matt
61.970.03	Verbindungsstift	OPO	9/54 mm, Stahl verzinkt
61.596.11	Stossgriff	DORMA	TG9830
61.596.91	Stossgriff Montageset	DORMA	
61.139.17	Schlüssel Rosetten blind	GLUTZ	ES1 Secaport 5330
61.658.44	Schrauben	OPO	Länge 45 mm, TS 40
66.044.03-04	Drehflügelantrieb DORMA	DORMAKABA	ED100/ED250



© ddbhock

## MSL mFlipLock MPV mit Tagesfunktion

### Anwendung Einbruchschutz

Bereits ab der Einbruchhemmungsklasse RC2 werden Mehrpunktverschlüsse eingesetzt. MSL mFlipLock Mehrpunktverschlüsse werden sogar in Türsystemen der Klasse RC4 verwendet. Diese Verschlüsse bieten auch dank der diagonal verschraubten Profiflex-Schliessbeche einen hohen Schutz. Dank der automatischen Selbstverriegelung ist die Türe im geschlossenen Zustand auch immer automatisch verriegelt.

Das Alleinstellungsmerkmal, die sogenannte „Flip“ Kippfalle, mit Geräuschkämmung sorgt auch für ein leichtes Öffnen unter hoher Vorlast.

Mit der Aktivierung der optionalen mechanischen Tagesfunktion kann die Türe zu gewünschten Öffnungszeiten permanent offen gehalten werden und eignet sich dann auch für Aussentüren und Verkaufsgeschäfte.



## TECHN. MERKMAL

- Einbruchschutz

## AUSSTATTUNG/FUNKTION

- mFlipLock MPV mit Tagesfunktion 24544PE-SV- TF
- Einbruchschutz ES3
- SIA 500 Barrierefreiheit
- GLUTZ Savannah 5066 mit Langschild Türdrücker
- Panikfunktion E
- Kippfallen
- Profiflexschliessbleche
- Stangengriff Edelstahl
- EN179

## ANWENDUNGSBEISPIELE

- Tagesfunktion, Verkaufsgeschäft, Schmuckgeschäft, Sicherheit
- Einbruchhemmende Türsysteme

## SYMBOLE



Artikel-Nr.	Bezeichnung	Marke	Ausführung
62.206.31	Mehrfachverriegelung FlipLock	MSL	24544 PE-SV-TF
61.142.06	Schutztürschild blind RZ 94 mm	GLUTZ	6161.2S aussen
61.017.13	Türdrücker	GLUTZ	5066 Savannah, Edelstahl matt
61.970.03	Wechselschloss-Stift	OPO	9/54 mm, Stahl verzinkt
61.595.16	Stossgriff	OPO	600 mm Länge, Edelstahl matt
61.595.73	Stossgriff Montageset	OPO	Anwendung Holz
62.781.7325325	Doppelzylinder Keso 4000SOmega	ASSA ABLOY	

### Symbole für leichtere Wiedererkennung

Unsere Symbole finden Sie nicht nur in unseren Broschüren und Katalogen, sondern auch im OPO-Net zur schnellen Wiedererkennung.



#### DREHTÜRE 1-FLÜGLIG

Dieses Symbol kennzeichnet Produkte zur Verwendung für 1-flügelige Türen.



#### DREHTÜRE 2-FLÜGLIG

Dieses Symbol kennzeichnet Produkte zur Verwendung für 2-flügelige Türen.



#### FLUCHTWEGTÜREN

Dieses Symbol kennzeichnet zur Hilfestellung Produkte zur Verwendung an Fluchtwegtüren.

EN179  
EN1125



#### DIN EN179 NOTAUSGANGVERSCHLUSS UND DIN EN1125 PANIKTÜRVERSCHLUSS

Diese Symbole kennzeichnen zur Hilfestellung Produkte, welche gemäss Hersteller nach den Fluchtwegnormen geprüft sind. Bitte beachten: Schloss und Beschlag müssen immer zusammen geprüft und zertifiziert sein!



#### BRANDSCHUTZSYMBOL

Dieses Symbol kennzeichnet zur Hilfestellung Produkte, welche gemäss Hersteller entweder für Brandschutz geeignet oder zugelassen sind, oder in einem Element geprüft und zugelassen sind.

Bitte beachten: Wie geprüft so eingebaut! Bestehende Vorschriften sind unbedingt einzuhalten!



#### EINBRUCHHEMMUNG

Dieses Symbol kennzeichnet Produkte, welche für einbruchhemmenden Elemente geeignet sind.

EST/RC2



#### EINBRUCHHEMMUNG

Dieses Symbol kennzeichnet geprüfte Produkte, welche für den Einsatz an einbruchhemmenden Türsystemen nach RC 2 – RC 4 geeignet sind, oder als einbruchhemmender Schutzbeschlag nach ES1 – ES 3 klassifiziert sind.



#### Barrierefreies Bauen

Dieses Symbol kennzeichnet Produkte für barrierefreies Bauen.



#### SCHALLSCHUTZ

Dieses Symbol kennzeichnet Produkte zur Verwendung für Schallschutz .



#### SCHLAGREGENDICHTHEIT

Dieses Symbol kennzeichnet Produkte für Schlagregendichtheit.



#### WINDLAST

Dieses Symbol kennzeichnet Produkte gegen Windlast.



#### EDELSTAHL

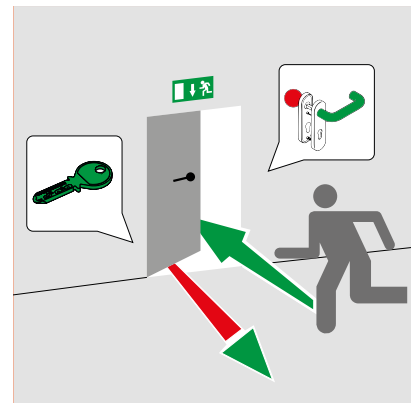
Dieses Symbol kennzeichnet Produkte aus Edelstahl.

# Panikschloss – Funktionen

## Panikfunktion E – Wechselfunktion

Diese häufig eingesetzte Panikfunktion eignet sich für Türen die immer von aussen geschlossen sind. Eine Öffnung von aussen ist nur mittels Wechselfunktion und berechtigtem Schlüssel möglich. Im geschlossenen oder verriegeltem Zustand ist von innen eine Öffnung jederzeit durch Panikfunktion möglich.

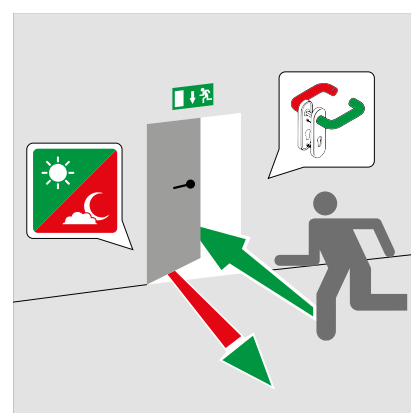
**Anwendungsmöglichkeiten:** Hauseingangstüren für Miet- und Mehrfamilienhäuser, Eingangstüren für Lager- und Geschäftshäuser, Park- und Tiefgaragen, Technische Räume, Aufzugsanlagen.



## Panikfunktion B – Umschaltfunktion

Mit der Panikfunktion B beschreibt man die Situation einer Verbindungstüre oder Flurtüre. Für den Betrieb Tag oder Nacht lässt sich der Drücker auf der Aussenseite durch eine mechanische Schlüsselfunktion und Ankupplung ein- oder ausschalten. Die Kupplung des Aussendrückers erfolgt über eine geteilte Drückernuss. Im geschlossenen oder verriegeltem Zustand ist von innen eine Öffnung jederzeit durch Panikfunktion möglich.

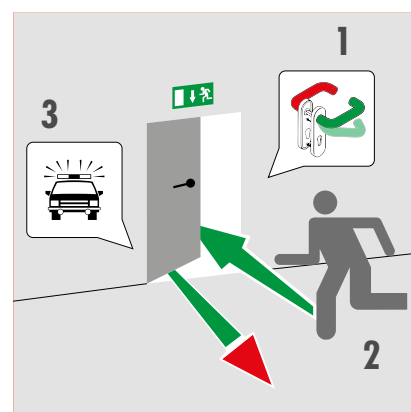
**Anwendungsmöglichkeiten:** Verbindungstüren in Verwaltungs- und Bürobauten, Alters- und Pflegeheime, Nebeneingänge, Etagenabschlüsse in Schulen oder Hotels.



## Panikfunktion D – Durchgangsfunktion

Besonders Intervention- und Fluchttüren eignen sich dazu mit der Panikfunktion D ausgerüstet zu werden. Mit dem Schlüssel lässt sich die Türe beliebig im geöffneten oder geschlossenen Zustand verriegeln<sup>(1)</sup>. In geschlossenem oder verriegeltem Zustand ist von innen eine Öffnung jederzeit durch Panikfunktion möglich. Nach Betätigung<sup>(2)</sup> der Panikfunktion wird jeweils auch immer der äussere Türdrücker eingekuppelt und ermöglicht Rettungskräften einen direkten Zutritt<sup>(3)</sup> ins Gebäude.

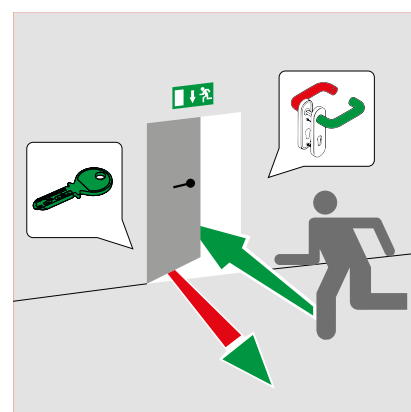
**Anwendungsmöglichkeiten:** Notausgangs- und Interventionstüren z.B. bei Schulen und Hotels.



## Panikfunktion C – Schliesszwangfunktion

Auch die Panikfunktion C ist mit beidseitigem Drücker und geteilter Drückernuss ausgestattet. Der Aussendrücker ist in der Grundstellung, jedoch immer ausgekuppelt = Leerlauf, somit ist keine Bedienfunktion vorhanden. Dieser lässt sich durch eine mechanische Schlüsselfunktion einkuppeln und ermöglicht so wieder das Öffnen der Türe. Beim herausziehen des Schlüssels ist der Aussendrücker wieder ausgekuppelt. Im geschlossenen oder verriegeltem Zustand ist von innen eine Öffnung jederzeit durch Panikfunktion möglich.

**Anwendungsmöglichkeiten:** Fluchttüren in Verwaltungsgebäuden, Alters- und Pflegeheime.





# PowerUser Türtechnik

Fachkompetenz in den Regionen

Unsere PowerUser in den Regionen unterstützen Sie bei Fragen und Unklarheiten im Zusammenhang mit Themen zu Beschlagslösungen rund um die Türe.

## Fachberater Türtechnik

Volker Otterstätter

### Kloten

Christian Rüegg  
Alexander Schweri

### Köniz

Christian Stähli

### St. Gallen

Vincenzo Scuderi

### Aesch

Stephan Rudin

### Kriens

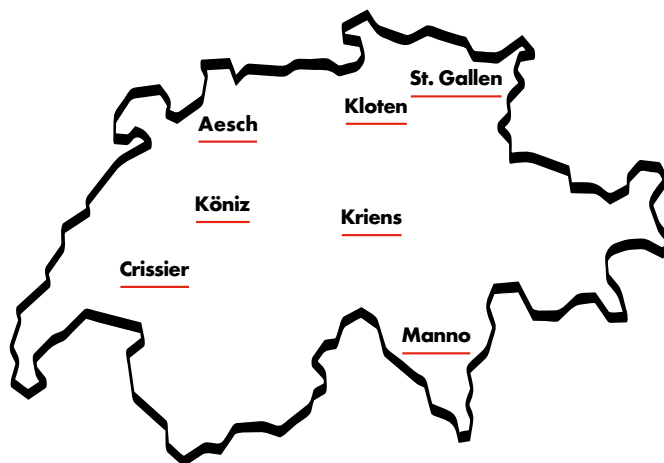
René Steiner

### Crissier

Philippe Wildi

### Manno

Marc Plozza



## Unser Anfrageformular.

Die praktische Checkliste für Sie und Ihre Kunden.

Sparen Sie sich Aufwand und Zeit, um relevante Fragen betreffend Türtechnik zu formulieren. Auf dem Anfrageformular für elektronische Flucht- und Zutrittstechnik sehen Sie auf einen Blick alle wichtigen Punkte, die es für eine perfekte Planung und Ausführung braucht. Das Formular können Sie direkt bei OPO Oeschger beziehen oder als download auf [www.opo.ch](http://www.opo.ch) ▶ Planung & Kataloge ▶ Downloads ▶ „Anfrageformular Flucht- und Zutrittstechnik“



QR-Code-Downloadlink

Wir sind für Sie da: [opo@opo.ch](mailto:opo@opo.ch) oder unter [www.opo.ch](http://www.opo.ch)

## OPO Oeschger AG

8302 Kloten  
Steinackerstr. 68  
Tel. 044 804 33 22  
Fax 0848 802 077

3098 Köniz  
Gartenstadtstr. 8  
Tel. 031 978 62 62  
Fax 0848 802 077

9016 St. Gallen  
Simonstr. 7  
Tel. 071 282 41 51  
Fax 0848 802 077

4147 Aesch  
Hauptstr. 130  
Tel. 061 756 05 50  
Fax 0848 802 077

6010 Kriens  
Grabenhofstr. 6  
Tel. 041 349 10 70  
Fax 0848 802 077

**OPO OESCHGER**