

Protezione antiscasso e sistemi d'accesso

# Il configuratore di sicurezza OPO





C

F

D

A

B

D

E

A

B

**A Porte d'entrata e della cantina: ferramenta ES 3**

Nei progetti di case nuove o ristrutturate, fate in modo che sia presente una porta omologata e anti-sfondamento (almeno RC 2) e, in caso di integrazione successiva, garantite un montaggio a regola d'arte della ferramenta. Considerate anche le porte di accesso alla cantina e al garage, perché anche queste offrono un ambiente di lavoro ideale agli scassinatori.

**D Finestre**

Un terzo di tutti i ladri entra in casa passando attraverso la finestra. Le porte-finestre così come le porte del terrazzo e dei balconi facilmente accessibili sono particolarmente minacciate. Attenzione: una finestra ribaltata è una finestra quasi aperta! Facendo leva nei punti giusti, bastano pochi secondi per aprire una finestra ribaltata.

**B Porte d'entrata e della cantina: dotazioni supplementari**

Attorno alla porta esistono numerose possibilità supplementari che garantiscono una sicurezza ancora migliore.

**E Pozziluce**

I pozziluce offrono l'ambiente ideale per i ladri. Grazie alla loro posizione nascosta, offrono la migliore via di accesso alla casa. Garantire la presenza dei necessari dispositivi di sicurezza!

**C Porte del terrazzo e dei balconi**

Troppo spesso le porte dei balconi o del terrazzo vengono trascurate. Anche queste dovrebbero invece essere equipaggiate con la necessaria ferramenta di sicurezza. Quasi la metà di tutte le intrusioni avviene attraverso il terrazzo o il balcone.

**F Terreno edificio**

Con i prodotti giusti è possibile rendere meno «invitante» il vostro terreno agli occhi di un ladro.



1-3

### 1 Ferramenta meccanica ES 3

Nel settore privato la polizia consiglia l'uso di ferramenta di protezione con classe di resistenza ES 1. Per ottenere il più alto livello di protezione contro le intrusioni nel settore privato, si sconsiglia l'uso di una ferramenta di classe ES 3.



### 2 Sistema d'accesso senza contatto ES 3

Avete perso la card o la clip? Nessun problema: con questo sistema i diritti di accesso sono memorizzati nella ferramenta elettronica e possono essere bloccati in caso di perdita o furto.



### 3 Sistema d'accesso biometrico ES 3

Soluzione con lettore d'impronte digitali – a scelta con Bluetooth e app per smartphone – per l'apertura e la gestione in combinazione con ferramenta con classe di resistenza ES 3.





1.2

1.1

1.3

# 1 Tema Ferramenta meccanica

Protezione antiscasso

## 1.1 Serratura a più punti di chiusura

Diversi catenacci in acciaio offrono un'alta sicurezza contro la forzatura della porta. In combinazione con le controcattelle compatibili e la giusta ferramenta protettiva si ottiene una protezione antiscasso ottimale.



Art. n. 62.154.07

## 1.2 Cartella di sicurezza ES 3

Dotata di una copertura che funge da protezione contro l'estrazione del rotore cilindro e protezione antiforatura.



Art. n. 61.142.01

## 1.3 Possibilità di accesso

L'importante è utilizzare un sistema di chiusura registrato che, grazie a un processo di ordinazione protetto, può essere ordinato esclusivamente da persone autorizzate. Una protezione attiva anticopia offre una sicurezza aggiuntiva contro le copie abusive.



Art. n. 62.861.1325325



2.2

2.1



2.3





## 2 Tema Sistema d'accesso senza contatto

Protezione antiscasso

### 2.1 Serratura con funzione di autochiusura

Diversi catenacci in acciaio offrono un'alta sicurezza contro la forzatura della porta. In combinazione con le controcattelle compatibili e la giusta ferramenta protettiva si ottiene una protezione antiscasso ottimale.



Art. n. 62.155.32

### 2.2 Sistema d'accesso elettronico

Una soluzione d'accesso comoda e sicura, da usare in combinazione con ferramenta con classe di resistenza ES 3.



Art. n. 63.022.51

### 2.3 Possibilità di accesso

A scelta la porta può essere completata con una tastiera per l'inserimento del codice, garantendo così un accesso senza chiavi.



Art. n. 63.023.02

3.2



3.1

3.3



# 3 Tema Sistema d'accesso biometrico

Protezione antiscasso

## 3.1 Elettroserratura a più punti di chiusura

Diversi catenacci in acciaio offrono un'alta sicurezza contro la forzatura della porta. In combinazione con le controcattelle compatibili e la giusta ferramenta protettiva si ottiene una protezione antiscasso ottimale.



Art. n. 62.206.40

## 3.2 Cartella di sicurezza ES 3

Dotata di una copertura che funge da protezione contro l'estrazione del rotore cilindro e protezione antiforatura.



Art. n. 61.137.47+81

## 3.3 Possibilità di accesso

La biometria vi rende la vita più facile, comoda e sicura. Chiavi, card e codici possono essere dimenticati o perduti, l'impronta digitale no. In questa variante, con Bluetooth e app per smartphone.



Art. n. 63.012.02



1

2

3

1

### 1 Sicurezze antiganciamento

Evitano uno scardinamento della porta e rendono più difficile un attacco sul lato delle cerniere o lo spostamento della porta grazie alla limitazione della fessura d'aria.



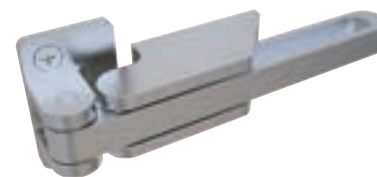
### 2 Spie per porte

Spia digitale per controllare gli accessi indesiderati.



### 3 Dispositivi di bloccaggio per porte

Non aprite mai la porta senza riflettere quando suona il campanello. Utilizzate la spia per porte e la staffa di bloccaggio.



### 1.1 Sicurezze antisganciamiento per proteggere il lato cerniere

Protezione supplementare contro lo sganciamiento della porta.



Art. n. 64.498.50

### 1.2 Sicurezze contro lo sganciamiento orizzontale

Per porte antisfondamento omologate secondo RC3.



Art. n. 64.497.10

### 2.1 Spia digitale per porte

Per un riconoscimento ottimale del visitatore tramite schermo LED. Facile da usare grazie a un unico tasto, invisibile dall'esterno.



Art. n. 66.435.11

## 2.2 Spia digitale per porte

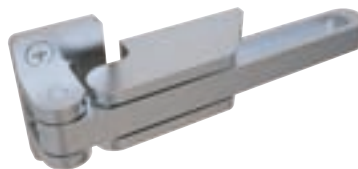
Evita ai visitatori indesiderati di accedere alla casa o all'appartamento quando si apre la porta.



Art. n. 66.435.01

## 3.1 Dispositivi di bloccaggio

Evita ai visitatori indesiderati di accedere alla casa o all'appartamento quando si apre la porta.



Art. n. 63.051.01

## 3.2 Dispositivi di bloccaggio



Art. n. 63.051.02



2

3

1



### 1 Maniglie per finestre con cilindro

Una maniglia per finestre che può essere chiusa a chiave funge principalmente da protezione per i bambini e, in caso di determinati metodi di scasso, anche da prodotto antiscazzo per aumentare la sicurezza della finestra.



### 2 Chiusure ad asta per finestre o porte balconi

Rende più difficile l'apertura violenta della finestra o della porta del balcone. Due punti di chiusura in alto e in basso proteggono la zona inferiore anche in posizione ribaltata.



### 3 Dispositivi di sicurezza per porte e finestre

Elevato effetto protettivo contro lo scasso dall'esterno. Protegge porte d'entrata e del balcone, lucernari e anche porte scorrevoli.





Tema

## Porte del terrazzo e dei balconi / Dettagli

Protezione antiscasso

### 1.1 Maniglia per finestre con cilindro

Impedisce una rotazione o uno strappo della maniglia dal corpo della rosetta.



Art. n. 71.713.01  
61.478.13

### 1.2 Maniglia per finestre con cilindro

con cilindro a pressione e chiave



Art. n. 71.030.00

### 2.1 Serratura a cariglione

Questa chiusura consente di applicare l'affermato principio del bloccaggio trasversale anche alla finestra.



Art. n. 76.120.03  
76.120.05

## 2.2 Serratura a cariglione ad alta sicurezza

Offre una resistenza estremamente alta contro gli scassi con leva.



Art. n. 76.114.55  
76.114.71-74

## 3.1 Dispositivo di sicurezza per porte

Per porte dei balconi in alluminio, legno e materiale sintetico con 2 catenacci afferranti in acciaio.



Art. n. 76.123.01

## 3.2 Dispositivo di sicurezza per porte

Per porte dei balconi in legno e materiale sintetico, utilizzabile a sinistra/destra.



Art. n. 76.128.01



4

3

1

3

2

### 1 Maniglia per finestra con cilindro con allarme

Questa maniglia non offre solo la possibilità di chiudere la finestra a chiave, ma funge nello stesso tempo da sistema elettronico di sorveglianza per finestre e porte-finestre comandato da allarme.



Art. n. 76.125.01

### 2 Serratura supplementare per finestra ficci

Il perno del catenaccio e il telaio di questa robusta serratura per finestre formano un'unità solida che garantisce un alto effetto protettivo contro lo scasso dall'esterno.



Art. n. 76.114.01

### 3 Sicurezze per finestre lato ficci

Questa sicurezze per finestre è la soluzione ideale per condizioni di montaggio strette sul lato cerniere perché ruota insieme alla finestra quando viene aperta. Non è quindi necessaria nessuna chiave. Il nostro consiglio: proteggete entrambi i lati della finestra!



Art. n. 76.121.10



1

2

3

### 1 Sicurezze per griglie pozziluce

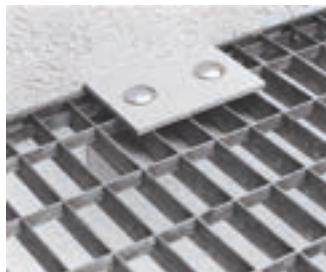
Queste sicurezze non sono attaccabili dall'alto. Gli ancoraggi con barre piatte sono dotati di serrature a molla che possono essere aperte senza chiave solo dall'interno.



Art. n. 76.131.12

### 2 Squadra di sicurezza per griglie pozziluce

Sicurezza fissa che viene montata lateralmente al muro e non può essere attaccata dall'alto.



Art. n. 76.131.01

### 3 Coperture per pozziluce

Queste coperture non impediscono solo alle foglie e ai piccoli animali di cadere nei pozziluci, ma anche di passare le dita attraverso la griglia.



Art. n. 87.931.02



1

1

2

3



### 1 Videosorveglianza

Sorvegliate il vostro terreno o edificio con un sistema di videosorveglianza che, attraverso un'app dedicata, offre anche un accesso mobile (ad es. per sorvegliare la seconda casa quando è vuota).



### 2 Lampade con sensore di movimento

La luce che si accende improvvisamente produce un effetto intimidatorio sui ladri. Ecco perché le zone più soggette alla probabilità di scasso dovrebbero essere illuminate.



### 3 Oggetti di valore

Non lasciate i vostri oggetti di valore in giro, ma proteggerli in una cassaforte. Gli oggetti di valore che vengono usati solo raramente devono essere conservati nella cassetta di sicurezza di una banca.



### 1.1 Telecamera esterna WiFi videosorveglianza

Telecamera esterna WiFi con rilevatore di movimento, avvisi via e-mail, funzione screenshot e notifiche push tramite app.



Art. n. 76.010.30

### 1.2 Kit di Touch & App

La soluzione ideale per abitazioni private, piccole aziende, ma anche per proteggere la seconda casa vuota, che può così essere sorvegliata a distanza.



Art. n. 76.010.11

### 2.1 Lampada LED solare

Lampada LED solare con sensore di movimento. Ideale da integrare in un secondo momento. La luce per l'area esterna che funziona esclusivamente grazie all'energia solare.



Art. n. 76.020.10

## 2.2 Riflettore LED con sensore

Riflettore LED con sensore per un'illuminazione perfetta e un bassissimo consumo di energia.



Art. n. 76.020.15

## 3.1 Cassaforte antincendio per mobili

Cassaforte antincendio per mobili con livello di sicurezza S2 e serratura biometrica omologata VDS.



Art. n. 89.311.20

## 3.2 Cassaforte per mobili

Cassaforte per mobili con livello di sicurezza S2 per la conservazione sicura di documenti importanti, denaro contante, gioielli, monete e altri oggetti di valore.



Art. n. 89.310.21

# Progettate online.

Utilizzate il configuratore per le protezioni anticasso e i sistemi d'accesso e scoprite tutto sul prodotto desiderato o sulle alternative grazie al collegamento diretto con l'OPO-Shop.

[www.opo.ch/protezione](http://www.opo.ch/protezione)

Il vostro punto di riferimento :



**OPO Oeschger SA** | Ferramenta e utensili  
Via cantonale 2a | 6928 Manno | Svizzera  
T 091 611 90 11 | F 0848 802 077  
opo@opo.ch | www.opo.ch

**OPO.ch**