

Mec Driver - Commande radio / Zigbee

Gamme de fréquences:

2.4-2.4835 GHz

Puissance d'émission:

10 db



DE - Vereinfachte EU-Konformitätserklärung

Hiermit erklärt L&S Deutschland GmbH, dass der Funkanlagentyp 941300021/941300022/756200006/756200007 der Richtlinie 2014/53/EU entspricht. Der vollständige Text der EU-Konformitätserklärung ist unter der folgenden Internetadresse verfügbar:

GB - Simplified EU declaration of conformity

The company L&S Deutschland GmbH hereby declares that the radio system type 941300021/941300022/756200006/756200007 satisfies the Directive 2014/53/EU. The complete text of the EU declaration of conformity is available online under the following link:

FR - Déclaration de conformité européenne simplifiée

L&S Deutschland GmbH déclare par la présente que le type de système radio 941300021/941300022/756200006/756200007 est conforme à la directive 2014/53/UE. Le texte complet de la déclaration de conformité UE est disponible à l'adresse Internet suivante :

NL - Vereenvoudigde EG-conformiteitsverklaring

Hiermee verklaart L&S Deutschland GmbH, dat het radiotype 941300021/941300022/756200006/756200007 aan de richtlijn 2014/53/EU voldoet. De volledige tekst van de EG-conformiteitsverklaring is onder het volgende internetadres verkrijgbaar:

ES - Declaración de conformidad de la UE simplificada

L&S Deutschland GmbH declara que el equipo de radio 941300021/941300022/756200006/756200007 cumple la Directiva 2014/53/UE. El texto completo de la Declaración de conformidad de la UE está disponible en la siguiente dirección de Internet:

IT - Dichiarazione di conformità UE semplificata

Con la presente la L&S Deutschland GmbH dichiara che il tipo di impianto radio 941300021/941300022/756200006/756200007 è conforme alla Direttiva 2014/53/UE. Il testo integrale della Dichiarazione di conformità UE è consultabile al seguente indirizzo internet:

GR - Απλουστευμένη δήλωση συμμόρφωσης ΕΕ

Με το παρόν η L&S Deutschland GmbH δηλώνει ότι ο τύπος τηλεπικοινωνιακής εγκατάστασης 941300021/941300022/756200006/756200007 ανταποκρίνεται στην οδηγία 2014/53/ΕΕ. Το πλήρες κείμενο της δήλωσης συμμόρφωσης ΕΕ είναι διαθέσιμο στην παρακάτω ηλεκτρονική διεύθυνση:

PT - Declaração de conformidade CE simplificada

Pela presente, a L&S Deutschland GmbH declara que o modelo de equipamento de rádio 941300021/941300022/756200006/756200007 está em conformidade com a Diretiva 2014/53/UE. O texto integral da declaração de conformidade CE está disponível no seguinte endereço de Internet:

SE - Förenklad försäkran om överensstämmelse (EU)

Härmed förklarar L&S Deutschland GmbH, att radioanläggningstypen 941300021/941300022/756200006/756200007 uppfyller direktiv 2014/53/EU. Den fullständiga texten i försäkran om överensstämmelse (EU) återfinns på följande internetadress:

DK - Forenklet EU-overensstemmelseserklæring

Herved erklærer L&S Deutschland GmbH, at radioanlægstypen 941300021/941300022/756200006/756200007 opfylder direktiv 2014/53/EU. Den fuldstændige EU-overensstemmelseserklæringstekst er tilgængelig på følgende internetadresse:

FI - Yksinkertaistettu EU-vaatimustenmukaisuusvakuutus

Täten L&S Deutschland GmbH vakuuttaa, että radiolaitetyyppi 941300021/941300022/756200006/756200007 vastaa direktiiviä 2014/53/EU. Täydellinen EU-vaatimustenmukaisuusvakuutus on luettavissa seuraavassa internetosoitteessa:

NO - Forenklet EU samsvarserklæring

Herved erklærer L&S Deutschland GmbH, at trådløslegget 941300021/941300022/756200006/756200007 er i samsvar med EU-direktiv 2014/53/EU. Den fullstendige EU-samsvarserklæringen finnes på denne nettsadressen:

RO - Declarație de conformitate UE simplificată

Prin prezenta, L&S Deutschland GmbH declară că tipul instalației radio 941300021/941300022/756200006/756200007 corespunde Directivei 2014/53/UE. Textul complet al Declarației de conformitate UE este disponibil la următoarea adresă de internet:

RU - Упрощенная декларация о соответствии стандартам ЕС

Настоящим компания L&S Deutschland GmbH заявляет, что радиооборудование тип 941300021/941300022/756200006/756200007 соответствует Директиве 2014/53/ЕС. Полный текст декларации о соответствии стандартам ЕС доступен по следующей ссылке:

CZ - Zjednodušené EU prohlášení o shodě

Tímto společnost L&S Deutschland GmbH prohlašuje, že typ rádiového zařízení

941300021/941300022/756200006/756200007 splňuje požadavky směrnice 2014/53/EU. Uplněně znění EU prohlášení o shodě je k dispozici na této internetové adrese:

HR - Pojednostavljena Izjava o skladnosti s propisima Europske unije

Ovim dokumentom tvrtka L&S Deutschland GmbH izjavljuje da tip bežičnog uređaja 941300021/941300022/756200006/756200007 ispunjava zahtjeve Direktive 2014/53/EU. Potpuni tekst izjave o skladnosti s propisima Europske unije dostupan je na sljedećoj internetskoj adresi:

HU - Egyszerűsített EU Megfelelésegi Nyilatkozat

Az L&S Deutschland GmbH ezennel kijelenti, hogy a(z) 941300021/941300022/756200006/756200007 rádiórendszer típus megfelel a 2014/53/EU irányelvnek. Az EU Megfelelésegi nyilatkozat teljes szövege az interneten az alábbi címen érhető el:

SK - Zjednodušené vyhlásenie o zhode EÚ

Týmto spoločnosť L&S Deutschland GmbH vyhlasuje, že typ rozhlasového zariadenia 941300021/941300022/756200006/756200007 spĺňa smernicu 2014/53/EU. Cely text vyhlásenia o zhode EÚ je dostupný na tejto internetovej adrese:

SI - Poenostavljena EU izjava o skladnosti

L&S Deutschland GmbH izjavlja, da je vrsta radijske opreme 941300021/941300022/756200006/756200007 skladna z Direktivo 2014/53/EU. Celotno besedilo EU izjave o skladnosti je na voljo na naslednjem spletnem naslovu:

RS - Pojednostavljena Izjava o usaglašenosti sa propisima Evropske unije

Ovim dokumentom preduzeće L&S Deutschland GmbH izjavljuje da tip bežičnog uređaja 941300021/941300022/756200006/756200007 ispunjava zahtev Direktive 2014/53/EU. Kompletan tekst Izjave o usaglašenosti sa propisima Evropske unije je dostupan na sledećoj internetskoj adresi:

TR - Basitleştirilmiş AB Uygunluk Beyanı

Bu belge ile L&S Deutschland GmbH, 941300021/941300022/756200006/756200007 telsiz ekipmanı modelinin 2014/53/AB sayılı direktife uygun olduğunu beyan eder. AB Uygunluk Beyanı'nın tam metnini şu internet adresinden ulaşabilirsiniz:

PL - Uproszczona deklaracja zgodności UE

Firma L&S Deutschland GmbH oświadcza niniejszym, że typ urządzenia radiowego 941300021/941300022/756200006/756200007 jest zgodny z dyrektywą 2014/53/UE. Pełny tekst deklaracji zgodności UE jest dostępny na następującej stronie internetowej:

BG – Опростена декларация за съответствие на ЕС

С настоящото L&S Deutschland GmbH декларира, че видът на системата 941300021/941300022/756200006/756200007 отговаря на Директивата 2014/53/ЕС. Пълният текст на декларацията за съответствие на ЕС можете да намерите на интернет адрес:

EE - Lihtsustatud ELi vastavusdeklaratsioon

Käesolevaga kinnitab L&S Deutschland GmbH, et radioseadme tüüp 941300021/941300022/756200006/756200007 vastab direktiivile 2014/53/EL nõuetele. ELi vastavusdeklaratsiooni täielik tekst on saadaval järgmisel Interneti-aadressil:

IE - Dearbhú Comhréireachta AE Simplithe

Dearbhánonn L&S Deutschland GmbH leis seo go bhfuil an trealamh craolta 941300021/941300022/756200006/756200007 ag teacht le Treoir 2014/53/AE. Tá téacs iomlán an dearbhú comhréireachta AE ar fáil ag an seoladh Idirlin seo a leanas:

LV – Vienkāršota ES atbilstības deklarācija

Ar šo L&S Deutschland GmbH apliecinā, ka radioierīces tips 941300021/941300022/756200006/756200007 atbilst Direktīvai 2014/53/ES. ES atbilstības deklarācijas pilnais teksts ir pieejams šajā tīmekļa vietnē:

LT - Supaprastinta ES atitikties deklaracija

Bendrovė „L&S Deutschland GmbH“ patvirtina, kad 941300021/941300022/756200006/756200007 modelio radijo įrenginys atitinka Direktyvos 2014/53/ES reikalavimus. Visą ES atitikties deklaracijos tekstą galima rasti šiuo interneto adresu:

MT - Dikjarazzjoni ta' Konformità tal-UE Simplifikata

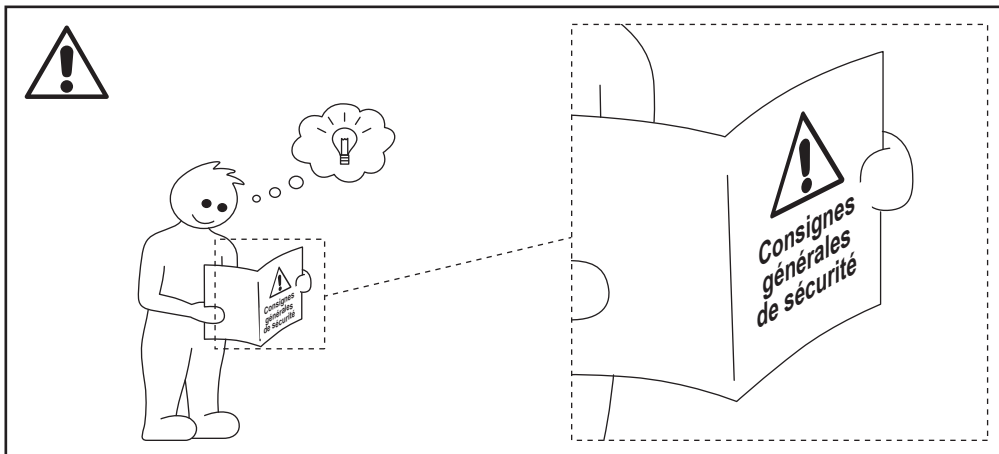
B'dan L&S Deutschland GmbH tidjkkjara li t-tip ta' taqhmir tar-radju 941300021/941300022/756200006/756200007 jikkonforma mad-Direttiva 2014/53/UE. It-test sħih tad-Dikjarazzjoni ta' Konformità tal-UE huwa disponibbli fi-indirizz tal-Internet li ġej:



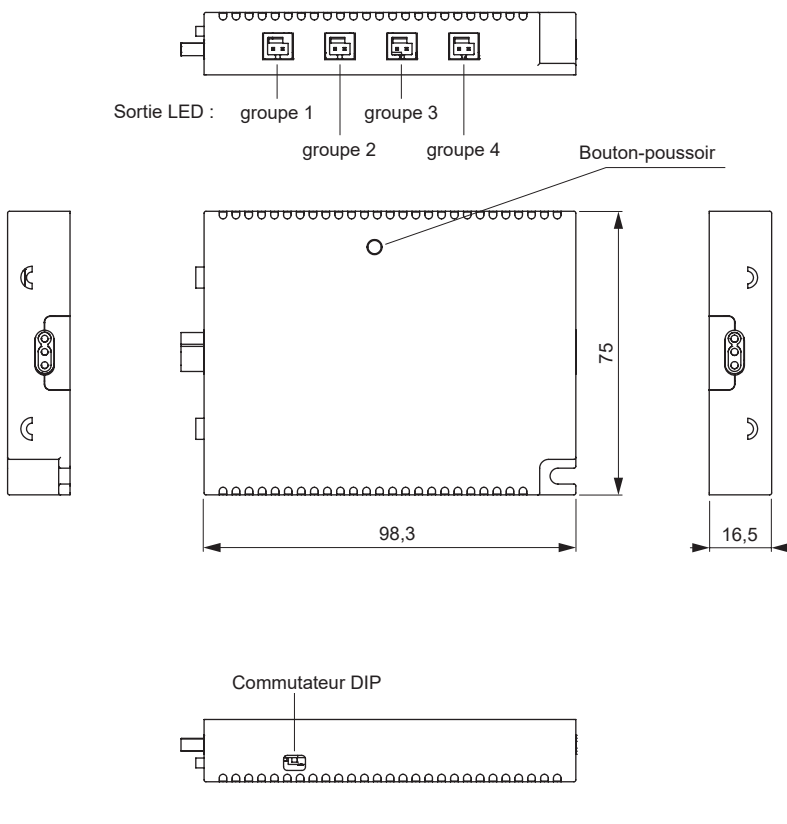
<https://ce.ls-deutschland.de>

Contenu

Dimensions	4
Emotion - Single Color / Options de connexion	5
Connexion des composants.....	6
Connexion directe (sans réseau ZigBee)	8
Connexion avec ZigBee Bridge (Smart Home).....	12
Réglages d'usine	18
Dépannage	20



Module récepteur à 4 canaux



Emotion LED

Single Color LED

Réglage pour les LED Emotion ou Single Color par interrupteur DIP

Attention!
 Vérifier et régler avant la mise en service ! En cas de modification ultérieure, le récepteur doit être brièvement séparé de la tension du secteur.

Modules disponibles

Mec Driver

Module de distribution

Module de capteurs

Module à 1 canal

Module à 4 canaux

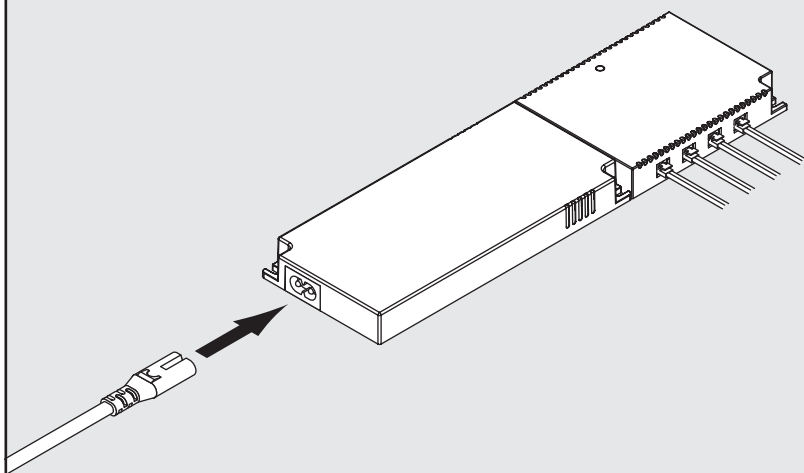
Extensible à volonté

La structure modulaire permet d'étendre le système à volonté avec des modules identiques ou différents.

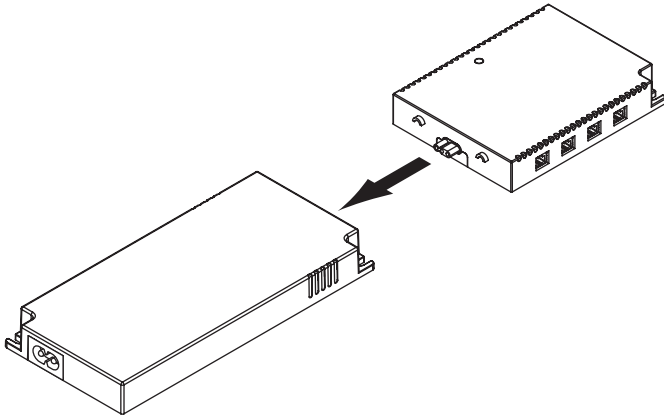
Attention : respecter la puissance maximale du Mec Driver !

Ligne de jonction

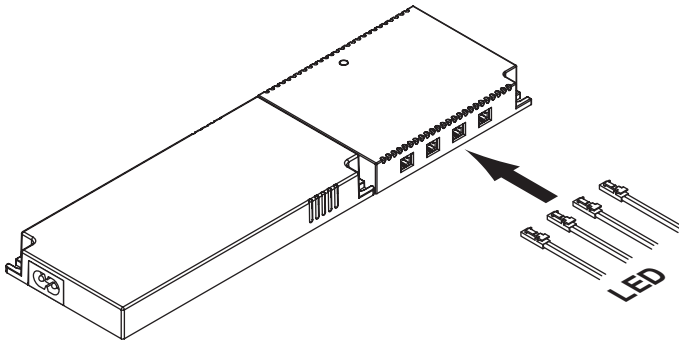
Connexion des composants



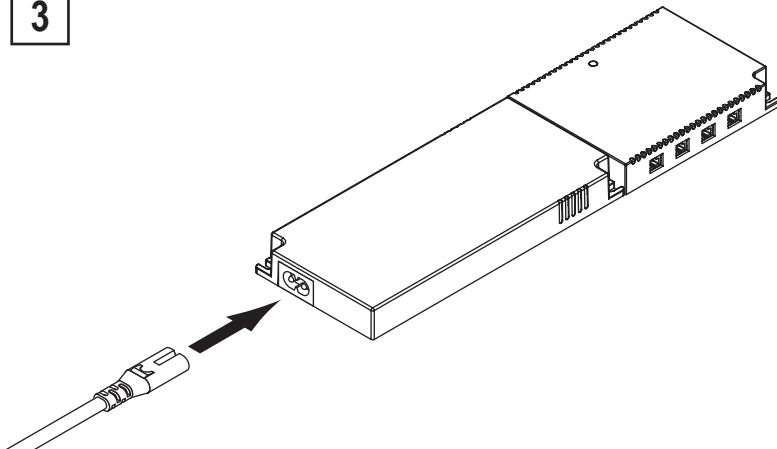
1



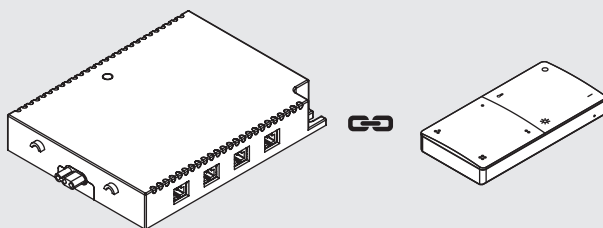
2



3

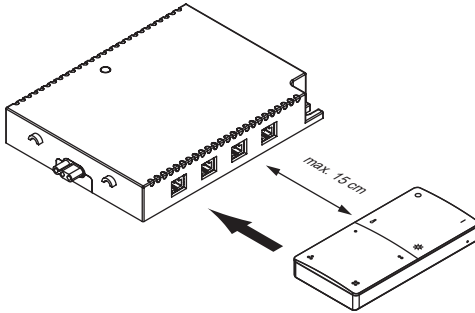


Connexion directe (sans réseau ZigBee)

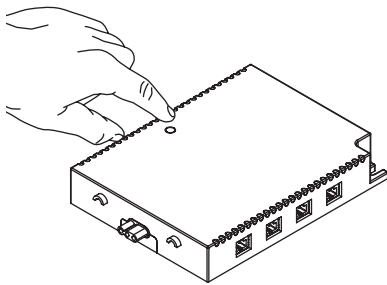


Programmer la télécommande

1. Placez le module récepteur et la télécommande à proximité l'un de l'autre. La distance doit être inférieure à 15 cm pendant la durée de la procédure de programmation.

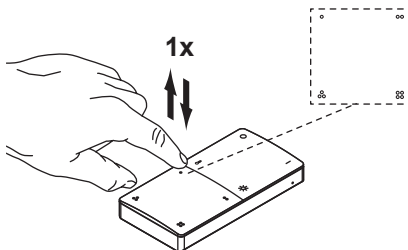


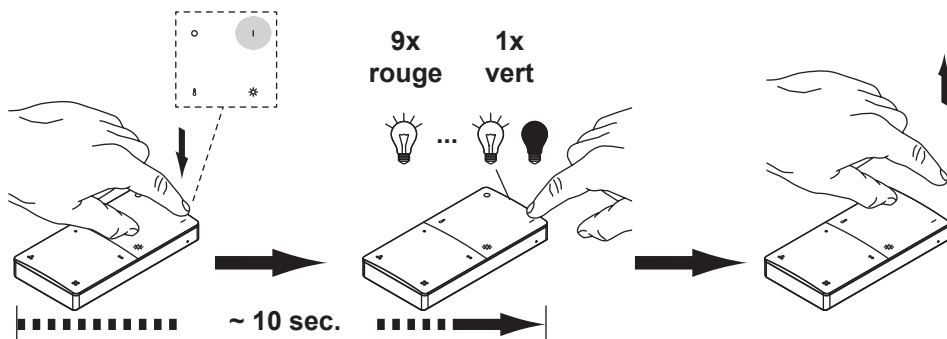
2. Sélectionnez la chaîne que vous souhaitez programmer :



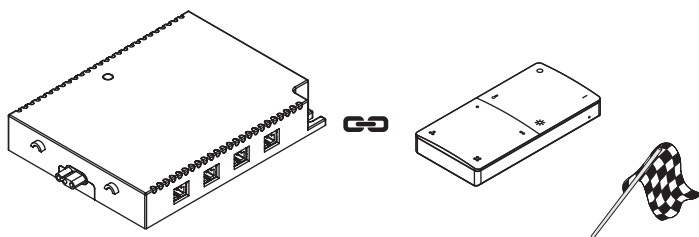
- Canal 1 : Appuyez brièvement sur la touche **2x**
- Canal 2 : Appuyez brièvement sur la touche **3x**
- Canal 3 : Appuyez brièvement sur la touche **4x**
- Canal 4 : Appuyez brièvement sur la touche **5x**

3. Appuyez sur la touche du groupe de luminaires sélectionné sur la télécommande.





4. Appuie sur la touche ON jusqu'à ce que la LED d'état de la télécommande s'allume une fois en **vert** (environ 10 secondes). (Entre-temps, la LED d'état clignote 9 fois en rouge et les LED raccordées s'allument 2 fois).

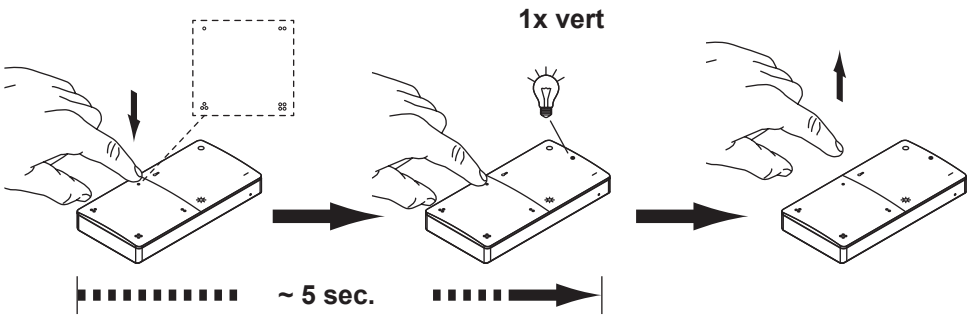


La télécommande et le canal sélectionné du module de réception sont maintenant connectés.

Remarque :

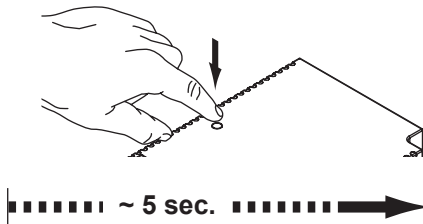
Vous pouvez programmer plusieurs groupes d'éclairage sur un canal de la télécommande. Pour ce faire, répétez les étapes 1 à 4.

Séparer la télécommande du groupe de luminaires

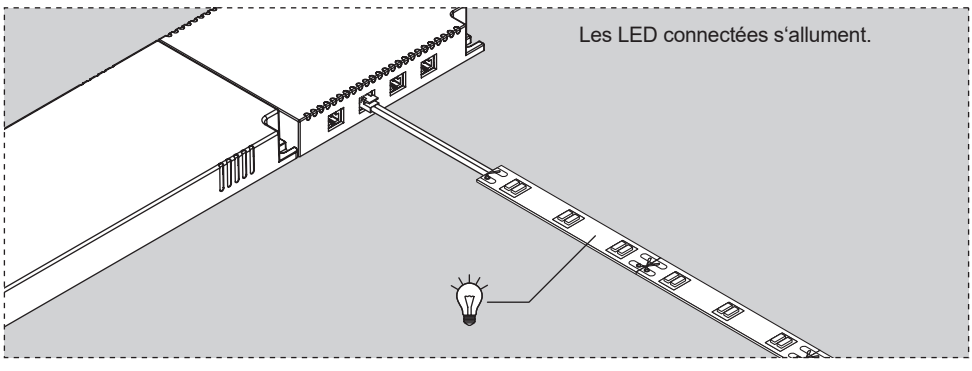


Appuyez sur la touche du groupe de luminaires sélectionné jusqu'à ce que la LED d'état de la télécommande s'allume une fois en vert (env. 5 sec.). Le récepteur est maintenant déconnecté.

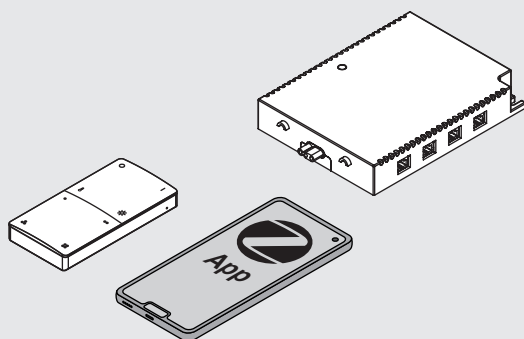
Réinitialiser le récepteur



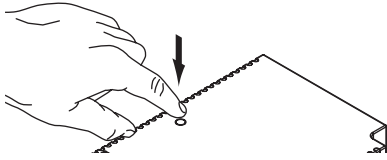
Appuyez sur le bouton du récepteur et maintenez-le enfoncé pendant environ **5 secondes**.



Connexion avec ZigBee Bridge (Smart Home)

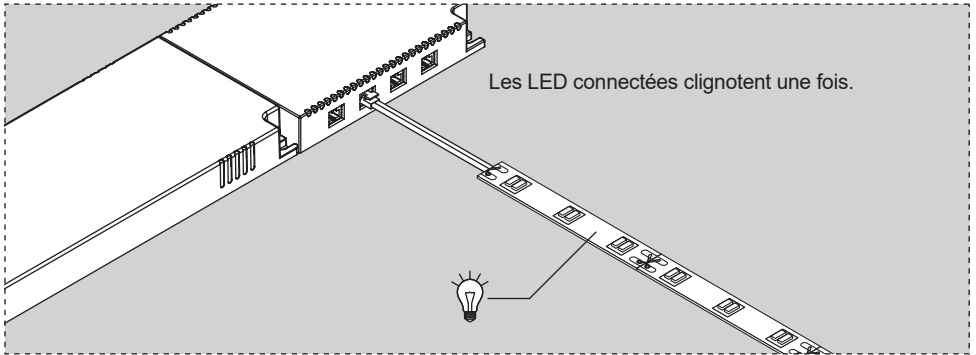


1 Réinitialiser le récepteur

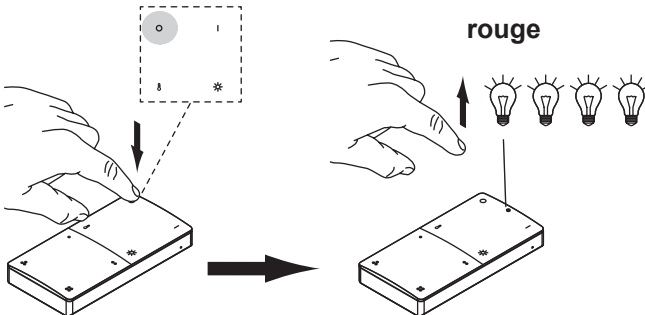


Appuyez sur le bouton du récepteur et maintenez-le enfoncé pendant environ **5 secondes**.

..... ~ 5 sec.>



2 Mettre la télécommande en mode de programmation



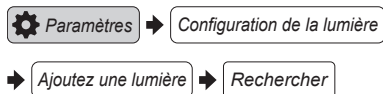
..... ~ 5 - 11 sec.>

Appuyez sur la touche **ARRÊT** jusqu'à ce que (env. 5 - 11 sec.), jusqu'à ce que la LED d'état de la télécommande commence à clignoter en **rouge**. La télécommande est maintenant en mode d'apprentissage pendant **60 secondes**.

3 Se connecter à l'application

Ouvrez l'application Zigbee.

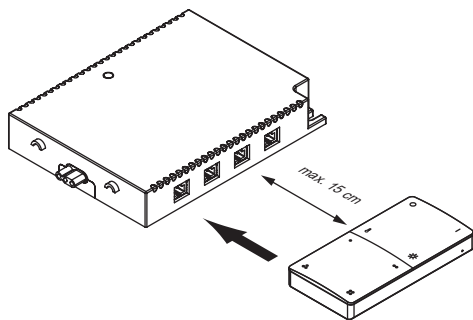
Cherchez de nouveaux luminaires. Pour ce faire, suivez les instructions dans l'appli.



Attendez que la télécommande et le récepteur soient reconnus :

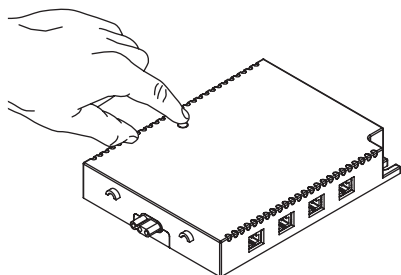
- La LED d'état de la télécommande clignote une fois en vert et s'éteint dès que la télécommande est reconnue.
- Le module récepteur est reconnu comme nouveau luminaire dans l'application.

4 Connecter le récepteur et la télécommande



1. Placez le module récepteur et la télécommande à proximité l'un de l'autre.

(Pour la durée de la procédure d'apprentissage, la distance doit être inférieure à 15 cm).



2. Sélectionnez la chaîne que vous souhaitez programmer :

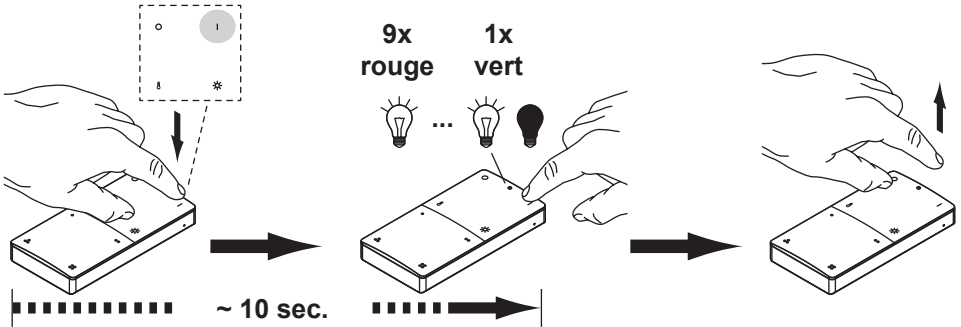
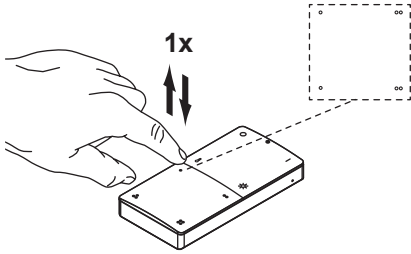
Canal 1 : Appuyez brièvement sur la touche **2x**

Canal 2 : Appuyez brièvement sur la touche **3x**

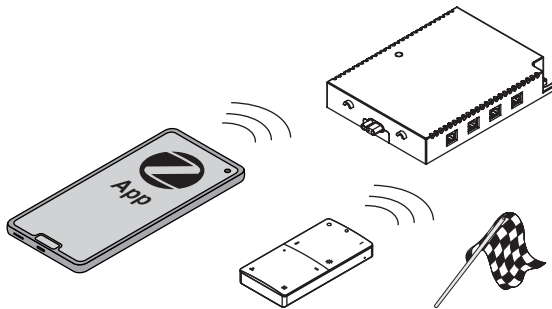
Canal 3 : Appuyez brièvement sur la touche **4x**

Canal 4 : Appuyez brièvement sur la touche **5x**

3. Appuyez sur la touche du groupe de luminaires sélectionné sur la télécommande.

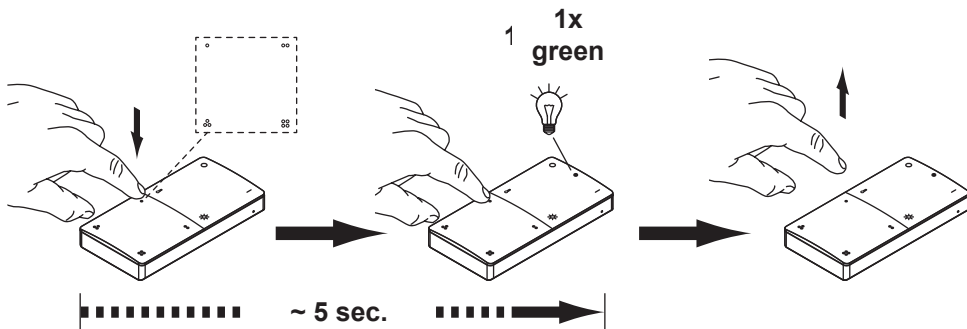


3. Appuie sur la touche ON jusqu'à ce que la LED d'état de la télécommande s'allume une fois en **vert** (env. 10 secondes). (Entre-temps, la LED d'état clignote plusieurs fois en rouge et les LED raccordées s'allument 2x).



Le groupe d'éclairage sélectionné peut maintenant être commandé par la télécommande. Répétez les étapes 1 à 4 pour d'autres canaux.

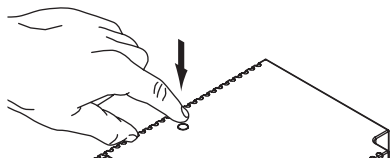
Déconnecter la télécommande du groupe d'éclairage



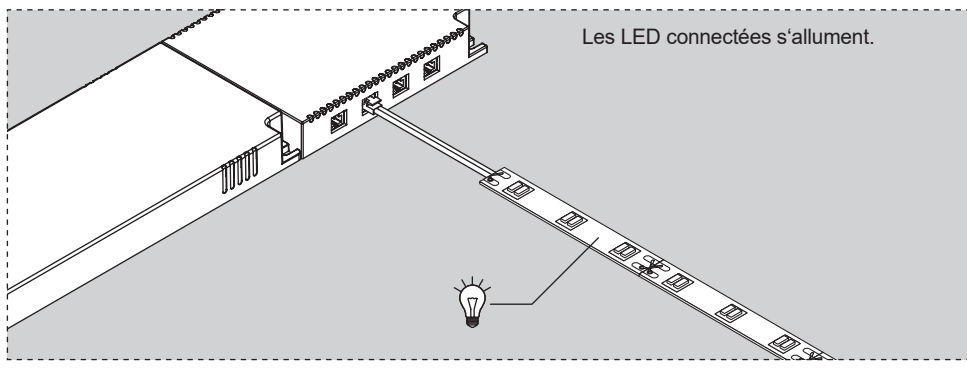
Appuyez sur la touche du groupe d'éclairage sélectionné pendant environ 5 secondes jusqu'à ce que la LED d'état de la télécommande s'allume une fois en vert. La télécommande est déconnectée du groupe d'éclairage.

La télécommande est toujours dans le réseau ZigBee. Vous pouvez à tout moment reconnecter le récepteur et la télécommande (voir 4 : Connexion du récepteur et de la télécommande).

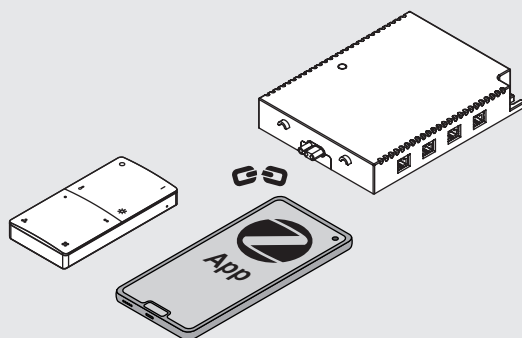
Réinitialiser le récepteur



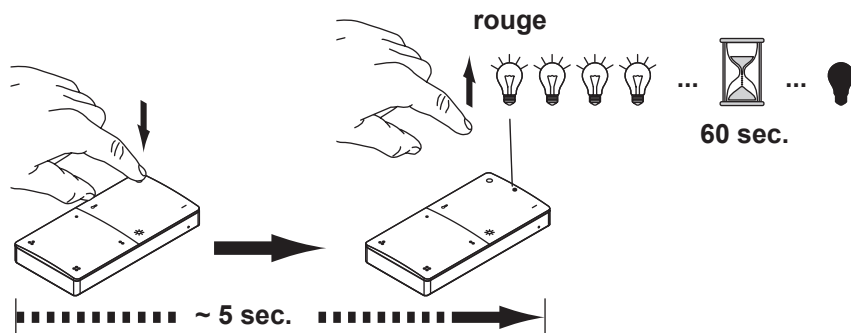
Appuyez sur le bouton du récepteur et maintenez-le enfoncé pendant environ **5 secondes**.



Réglages d'usine

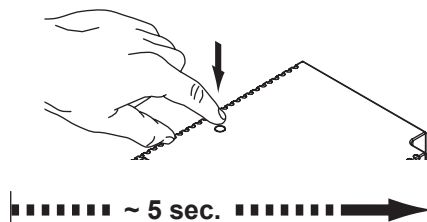


Réinitialiser la télécommande aux réglages d'usine

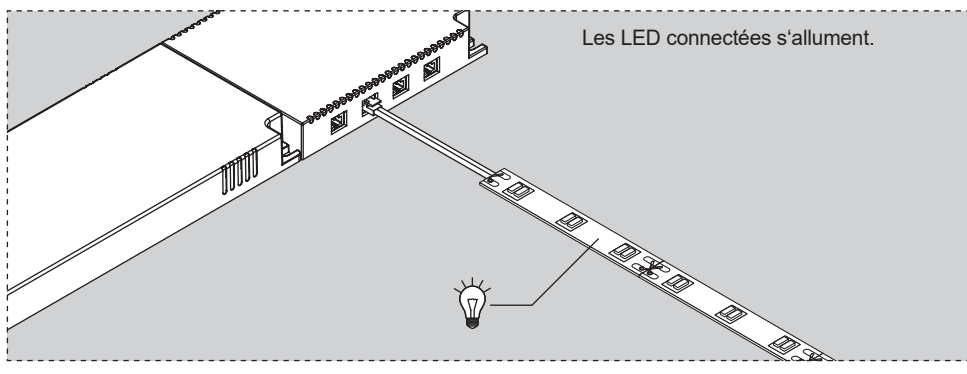


Appuyez sur la touche OFF pendant environ 5 secondes. La LED d'état de la télécommande clignote pendant rouge pendant **60 secondes**. Attendez que la LED d'état s'éteigne. La télécommande est maintenant réinitialisée sur les réglages d'usine.

Réinitialiser le récepteur aux réglages d'usine



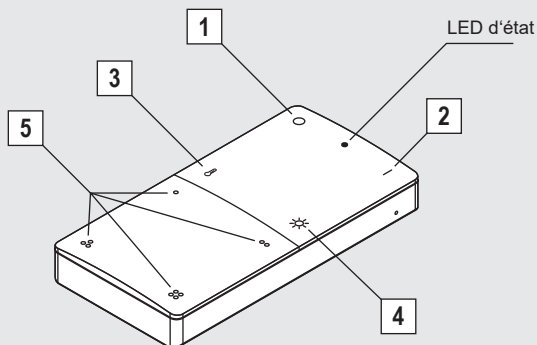
Appuyez sur le bouton du récepteur et maintenez-le enfoncé pendant environ **5 secondes**.



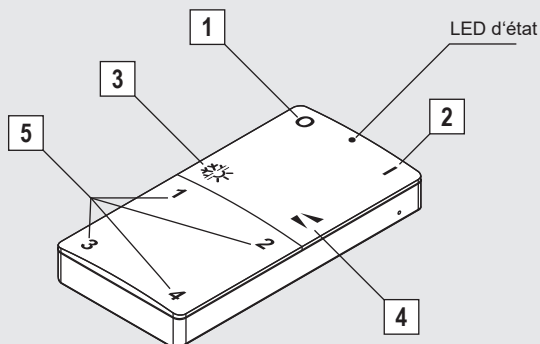
Général / Connexion directe			
Erreur	Cause	Solution	
La télécommande et le récepteur ne peuvent pas être connectés.	La distance entre le récepteur et la télécommande est trop grande.	Réduire la distance à max. 15 cm.	
	La procédure de programmation n'a pas été effectuée correctement.	Appuyez d'abord sur la touche de la télécommande correspondant au groupe d'éclairage que vous souhaitez programmer (1 ... 4), puis appuyez sur la touche ON jusqu'à ce que la LED s'allume en vert (env. 10 secondes). Ne relâchez pas la touche entre-temps !	
	Le groupe lumineux de la télécommande est déjà connecté.	Sélectionnez un autre groupe d'éclairage sur la télécommande.	
	Des sources d'interférences empêchent la connexion.		Augmenter la distance entre les récepteurs et les sources d'interférence possibles.
			Éliminez les objets métalliques entre la télécommande et le récepteur.
			Si nécessaire, changez la position de la télécommande ou du récepteur.
La lumière ne réagit pas.	La pile de la télécommande est trop faible.	Remplacez la pile de la télécommande. Type de pile : CR2032 3V	
	Sources d'interférences entre le récepteur et la télécommande.	Éliminer les sources potentielles d'interférences.	
	Mauvais groupe d'éclairage sélectionné.	Sélectionner le groupe de luminaires programmé sur la télécommande.	
La couleur de la lumière d'un luminaire Emotion ne peut pas être modifiée.	Le commutateur DIP du récepteur est dans la mauvaise position.	Modifier la position du commutateur DIP sur Emotion.	
Le mauvais groupe de luminaires est activé pendant le fonctionnement	La télécommande est enseignée sur un autre canal.	Effacer le canal sur la télécommande, puis reprogrammer.	
	Les LEDs sont connectées à une mauvaise sortie.	Vérifier le câblage du récepteur.	






Connexion avec ZigBee Bridge (Smart Home)		
Erreur	Cause	Solution
Le récepteur est introuvable dans l'application.	La distance jusqu'au pont ZigBee est trop élevée.	Réduisez la distance entre le récepteur et le pont ZigBee.
	Le récepteur n'a pas été réinitialisé.	Appuyez sur le bouton du récepteur pendant environ 5 secondes. Si les LED connectées s'allument, la réinitialisation est indiquée par le clignotement des LED.
	Le récepteur a déjà été reconnu comme une lampe.	Recherche de la lampe correspondante dans l'application
La télécommande est introuvable dans l'application.	L'application ZigBee ne donne aucun retour d'information à la télécommande.	La télécommande a été reconnue lorsque la LED d'état s'allume une fois en vert
	La télécommande n'est pas en mode d'apprentissage.	Appuyez sur la touche OFF jusqu'à ce que la LED d'état commence à clignoter en rouge, puis effectuez à nouveau la recherche.
	Défaut entre le récepteur et la télécommande	Réinitialiser le récepteur, mettre la télécommande en mode d'apprentissage et recommencer la recherche.
La télécommande et le récepteur ne peuvent pas être connectés.	La distance entre le récepteur et la télécommande est trop grande.	Réduisez la distance à max. 15 cm.
	La procédure d'apprentissage ne s'est pas déroulée correctement.	Appuyez d'abord sur la touche de la télécommande correspondant au groupe d'éclairage que vous souhaitez programmer (1 ... 4), puis appuyez sur la touche ON jusqu'à ce que la LED s'allume en vert (env. 10 secondes). Ne relâchez pas la touche entre-temps !
	Le groupe lumineux de la télécommande est déjà connecté.	Sélectionnez un autre groupe d'éclairage sur la télécommande.
	Des sources d'interférences empêchent la connexion.	Augmenter la distance entre les récepteurs et les sources d'interférence possibles.
		Éliminez les objets métalliques entre la télécommande et le récepteur. Si nécessaire, changez la position de la télécommande ou du récepteur.
La lumière ne répond pas (télécommande).	Le récepteur et la télécommande ne sont pas connectés.	Branchez le récepteur et la télécommande.
	La pile de la télécommande est trop faible.	Remplacer la pile de la télécommande. Type de pile : CR2032 3V.

Le luminaire ne répond pas (application ZigBee).	Sources d'interférences entre le récepteur et la télécommande.	Éliminer les sources potentielles d'interférence.
	Mauvais groupe de luminaires sélectionné.	Sélectionnez sur la télécommande le groupe de luminaires qui a été appris.
	La lampe a été supprimée dans l'application.	Effectuez à nouveau la recherche dans l'application, puis connectez le récepteur à la télécommande.
Les luminaires peuvent être contrôlés via la télécommande, mais l'application n'affiche aucun changement.	Pas de réception sur le pont Zigbee.	Assurez-vous que l'appareil final et le récepteur sont connectés au pont ZigBee via WLAN.
	Mauvaise lampe sélectionnée.	Sélectionnez la bonne lampe dans l'application.
	La couleur de la lumière d'un luminaire Emotion ne peut pas être modifiée.	Effectuez à nouveau la recherche dans l'application.
	Le mauvais groupe de luminaires est activé pendant le fonctionnement.	
Les luminaires peuvent être contrôlés via la télécommande, mais l'application n'affiche aucun changement.	La télécommande n'a pas été reconnue par l'application.	Réglez la télécommande en mode apprentissage et effectuez à nouveau la recherche de luminaires dans l'application. Raccordez ensuite le récepteur à la télécommande.
La couleur de la lumière d'un luminaire Emotion ne peut pas être modifiée.	Le commutateur DIP du récepteur est dans la mauvaise position.	Modifiez la position du commutateur DIP sur Emotion.
Le mauvais groupe de luminaires est activé pendant le fonctionnement.	La télécommande a été enseignée à un autre canal	Effacez le canal sur la télécommande, puis
	Les LEDs sont connectées à une mauvaise sortie.	Vérifiez le câblage du récepteur.



Variante



Bouton		Fonction	Pression courte	Pression longue
1	O	Groupe sélectionné OFF	OFF	-
2	I	Groupe sélectionné ON	ON	-
3	 	Modifier la température de couleur	Changement de couleur progressif en x étapes	Changement de couleur en continu
4	 	Variation d'intensité	Variation de lumière en x niveaux	Variation continue de l'intensité lumineuse
5	1 2 3 4 	Sélectionner le groupe de luminaires	<i>Sélectionner un groupe</i>	-