

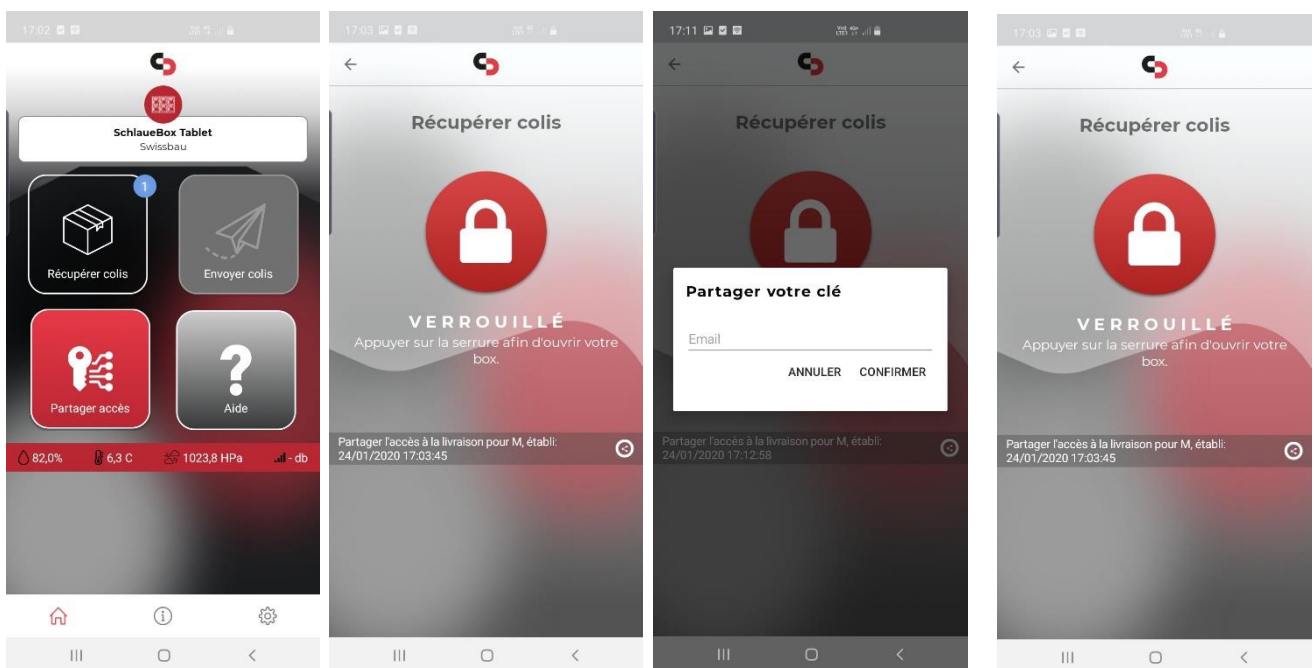
Mode d'emploi

Autorisation d'accès temporaire

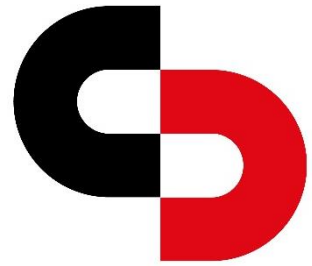
BOXINTELLIGENTE

Si vous n'êtes pas à proximité de votre BoxIntelligente et vous êtes informé par notifications push qu'un colis a été livré, vous pouvez donner une autorisation d'accès temporaire à un tiers sur certains envois.

1. Ouvrez l'application pour smartphone BoxIntelligente
2. Sélectionnez dans le menu de l'application la fonction Récupérer colis
3. Ensuite, appuyez dans l'application sur le bouton qui se trouve en dessous du verrouillage gris 
4. Introduisez l'adresse e-mail du tiers et confirmez la saisie
5. La personne choisie recevra une notification push avec les informations d'autorisation d'accès



Version F 2020-01 SB Single





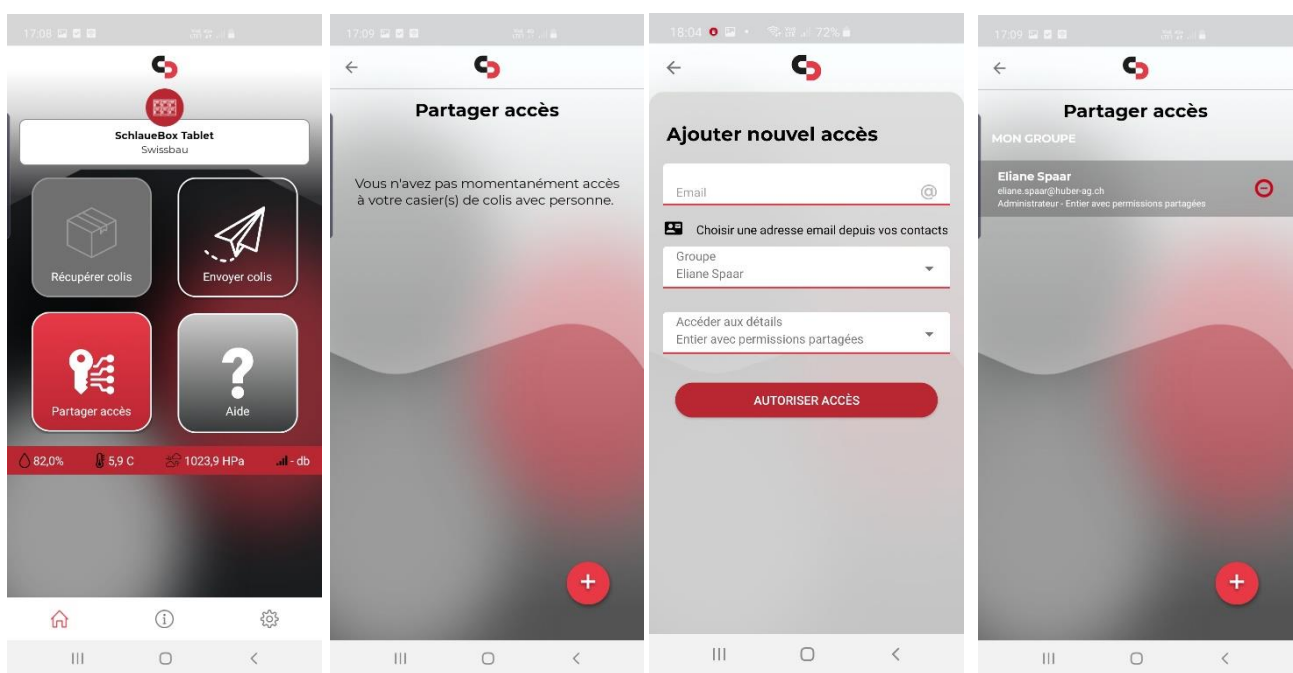
BOXINTELLIGENTE

Mode d'emploi

Autorisation d'accès permanente

Il est possible de donner une autorisation d'accès permanente sur tous vos envois.

1. Ouvrez l'application pour smartphone BoxIntelligente
2. Sélectionnez dans le menu de l'application la fonction Partager accès
3. Appuyez dans l'application le bouton qui se trouve en bas de l'écran 
4. Introduisez l'adresse e-mail du tiers ou sélectionnez la personne parmi vos contacts en appuyant sur le bouton 
5. Choisissez ensuite le type d'autorisation d'accès (Entier avec permissions partagées ou uniquement réception de colis)
6. Pour terminer, confirmez le processus avec le bouton Autoriser l'accès



Version F 2020-01 SB Single

Huber AG · Briefkastenanlagen

Industriering 27 | 4227 Büsserach | schlauebox.ch
Tel. 061 785 90 90 | Fax 061 785 90 91 | info@schlauebox.ch



Huberag