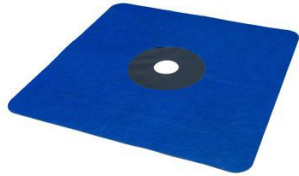


WELDANO ROFLEX PLUS

Accessorio passatubi saldabile in modo omogeneo, inclinazioni del tetto da 5° a 50°



Dati tecnici

Stoffa		
Materiale	composto di poliuretano e poliestere, parte centrale dilatabile	
Proprietà	Regolamento	Valore
Colore		azzurro / antracite
Spessore		2 mm
Diametro del tubo		90 - 125 mm
Valore sd		0,6 m
Esposizione agli agenti atmosferici		3 mesi
Resistenza alla temperatura		continua -40 °C fino a +100 °C

Applicazione

Membrana passatubi saldabile in modo omogeneo, per la realizzazione sicura di giunti su passaggi per tubi nel sistema sottotegola SOLITEX WELDANO. Adatta per inclinazioni del tetto da 5 a 50°. Con la membrana prefabbricata è possibile rendere ermetici i passaggi per tubi in modo semplice, veloce e resistente.

Per mantenere l'impermeabilità all'acqua nel tempo anche in presenza di acqua stagnante è necessario applicare una striscia di SOLITEX WELDANO-S sulla flangia realizzata (vedere istruzioni di posa).

Il componente preformato può essere collegato in modo impermeabile all'acqua con il solvente di saldatura del sistema WELDANO TURGA, o tramite aria calda, alla membrana sottotegola pro clima SOLITEX WELDANO.

Forme di erogazione

Numero articolo	GTIN	Lunghezza	Larghezza	Contenuto	Peso
1AR00452	4026639204523	480 mm	480 mm	1 Pezzi	0,3 kg

Vantaggi

- ✓ mantiene asciutti gli elementi strutturali: impermeabile al vento, alla pioggia e all'acqua
- ✓ sigillatura sicura dei giunti: saldabile in modo omogeneo con solvente di saldatura o aria calda
- ✓ applicazione facile: estremamente resistente allo strappo e stabile
- ✓ per mantenere l'impermeabilità in presenza di acqua stagnante è possibile prolungare la flangia con SOLITEX WELDANO-S
- ✓ per tubi con diametro da 90 a 125 mm

Supporti

Prima dell'incollaggio è necessario lavare SOLITEX WELDANO con un panno.

L'incollaggio non può essere realizzato su membrane ghiacciate. Sulle membrane non devono essere presenti sostanze antiadesive (ad es. grassi o siliconi). I sottofondi devono essere sufficientemente asciutti e robusti.

Si consiglia di verificare a campione la solidità dei giunti incollati.

Condizioni generali

Durante l'incollaggio con aria calda o solvente di saldatura premere bene le membrane con un rullo di plastica. Assicurarsi che ci sia sufficiente contropressione.

Si possono ottenere giunzioni impermeabili alla pioggia e all'acqua solo su membrane sottotegola posate senza pieghe.

Le circostanze descritte si riferiscono allo stato attuale della ricerca e dell'esperienza pratica. Ci riserviamo il diritto di apportare modifiche alle costruzioni e alle lavorazioni consigliate, nonché allo sviluppo futuro e alle conseguenti variazioni delle caratteristiche dei singoli prodotti. La informeremo volentieri riguardo le novità e gli aggiornamenti tecnici dei nostri prodotti al momento della posa.

La documentazione pro clima relativa alla progettazione contiene ulteriori informazioni riguardanti i dettagli di lavorazione e costruzione. In caso di domande, la hotline tecnica pro clima è a Vostra disposizione allo +49 (0) 6202 - 278245

MOLL
bauökologische Produkte GmbH
Rheintalstraße 35 - 43
D-68723 Schwetzingen
Fon: +49 (0) 62 02 - 27 82.0
eMail: info@proclima.de

