

# Consigli per l'applicazione WELDANO® ROFLEX PLUS

## Fasi di lavorazione: Passaggi per tubi



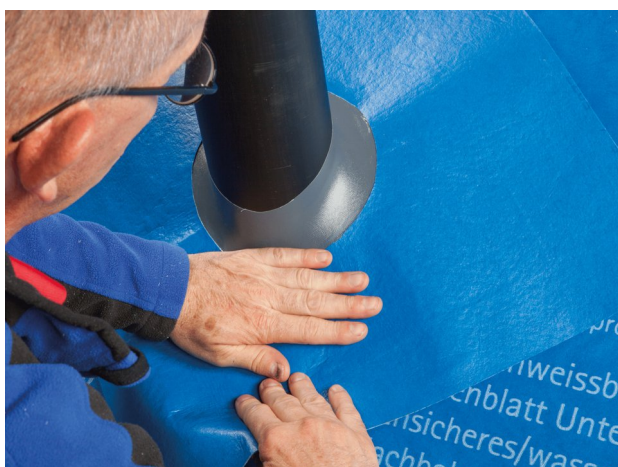
### 1. Preparazione

È possibile rimuovere le impurità da SOLITEX WELDANO, ad es. con un panno.  
L'incollaggio non può essere realizzato su membrane ghiacciate.  
Sulle membrane non devono essere presenti sostanze antiadesive (ad es. grassi o siliconi).  
I sottofondi devono essere sufficientemente asciutti e robusti.



### 2. Realizzare la giunzione

Infilare WELDANO ROFLEX PLUS sul tubo.



### 3. Applicare sul sottofondo

Per la giunzione su SOLITEX WELDANO posare senza pieghe la membrana sul sottofondo.  
La flangia realizzata deve essere rivolta verso l'alto.



### 4. Saldare le membrane

La saldatura dei bordi delle membrane va realizzata con il collante ad azione solvente WELDANO TURGA o con aria calda.  
L'ampiezza effettiva del giunto (superficie inumidita) deve essere di almeno 3 cm e raggiungere il bordo di WELDANO ROFLEX PLUS.  
Avvolgere bene la membrana passatubi.





### 5. Prolungare la flangia

Realizzare la striscia di giunzione SOLITEX WELDANO-S in base all'inclinazione del tetto e al diametro del tubo.



### 6. Fissare il prolungamento della flangia

Fissare al tubo la striscia di giunzione SOLITEX WELDANO-S con nastro adesivo adatto.



### 7. Saldare il prolungamento della flangia

Avvolgere la striscia di giunzione sul tubo e saldarla su se stessa e sulla flangia di giunzione della membrana con WELDANO TURGA. Avvolgere bene il giunto.



### 8. Stabilizzare il prolungamento della flangia

Incollare la striscia di giunzione SOLITEX WELDANO-S con pro clima TESCON VANA sul tubo e nell'area di sovrapposizione della striscia.

## Supporti

Prima dell'incollaggio è necessario lavare SOLITEX WELDANO con un panno.

L'incollaggio non può essere realizzato su membrane ghiacciate. Sulle membrane non devono essere presenti sostanze antiadesive (ad es. grassi o siliconi). I sottofondi devono essere sufficientemente asciutti e robusti.

Si consiglia di verificare a campione la solidità dei giunti incollati.

## Condizioni generali

Durante l'incollaggio con aria calda o solvente di saldatura premere bene le membrane con un rullo di plastica. Assicurarsi che ci sia sufficiente contropressione.

Si possono ottenere giunzioni impermeabili alla pioggia e all'acqua solo su membrane sottotegola posate senza pieghe.

---

Le circostanze descritte si riferiscono allo stato attuale della ricerca e dell'esperienza pratica. Ci riserviamo il diritto di apportare modifiche alle costruzioni e alle lavorazioni consigliate, nonché allo sviluppo futuro e alle conseguenti variazioni delle caratteristiche dei singoli prodotti. La informeremo volentieri riguardo le novità e gli aggiornamenti tecnici dei nostri prodotti al momento della posa.

La documentazione pro clima relativa alla progettazione contiene ulteriori informazioni riguardanti i dettagli di lavorazione e costruzione. In caso di domande, la hotline tecnica pro clima é a Vostra disposizione allo +49 (0) 6202 - 278245

---

**MOLL**

**bauökologische Produkte GmbH**

Rheintalstraße 35 - 43

D-68723 Schwetzingen

Fon: +49 (0) 62 02 - 27 82.0

eMail: [info@proclima.de](mailto:info@proclima.de)