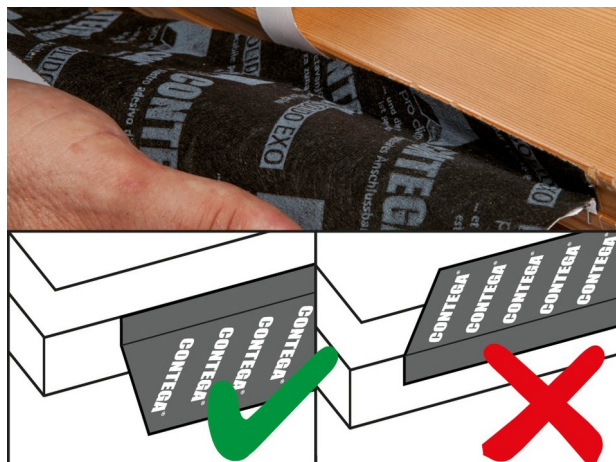


Fasi di lavorazione: 1. Prima della posa della finestra



1. Costruzione in muratura

CONTEGA SOLIDO EXO viene applicato prima di montare la finestra.
Il telaio è in posizione.
La parte esterna è rivolta verso l'alto.



2. Incollare di lato sul telaio

Tirare le strisce di pellicola di protezione, portare a livello lateralmente con il telaio e quindi incollare.
Il lato stampato del nastro rivolto verso l'alto.
Sfregare bene con pro clima PRESSFIX.



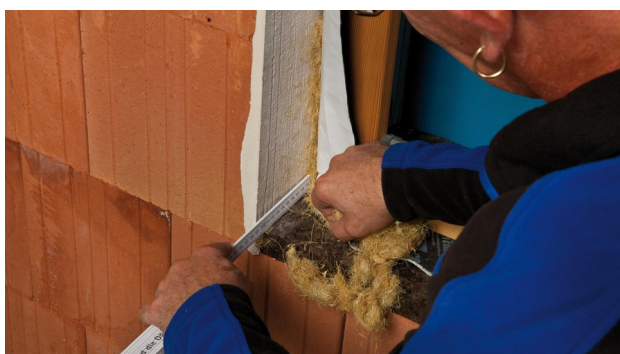
3. Formare gli angoli

Successivamente sarà possibile incollare il nastro in modo semplice e sicuro sulla spalletta della finestra;
realizzare le pieghe degli angoli come mostrato qui e incollare CONTEGA SOLIDO EXO su tutto il perimetro.



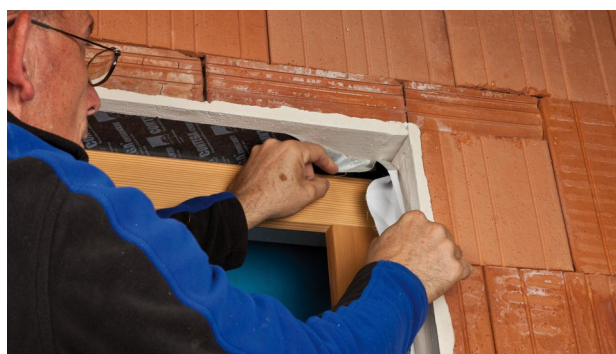
4. Tagliare e incollare

Tagliare il nastro all'estremità con circa 5 cm di sovrapposizione.
Incollare le estremità sul telaio.



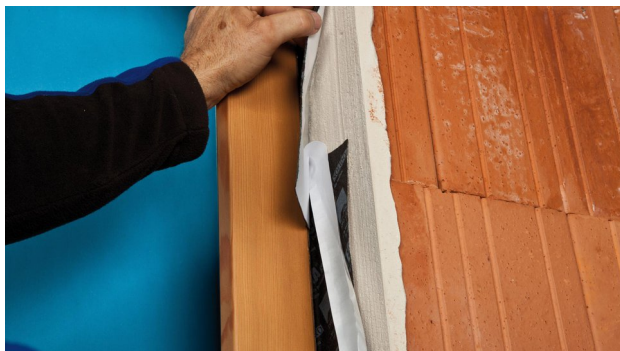
5. Posare la finestra e coibentare le fughe

Applicare CONTEGA SOLIDO EXO e quindi procedere alla posa della finestra a regola d'arte.
Utilizzare un apposito sistema di fissaggio.
Riempire le fughe utilizzando un materiale coibente adeguato e omologato, in maniera tale da eliminare ogni cavità.



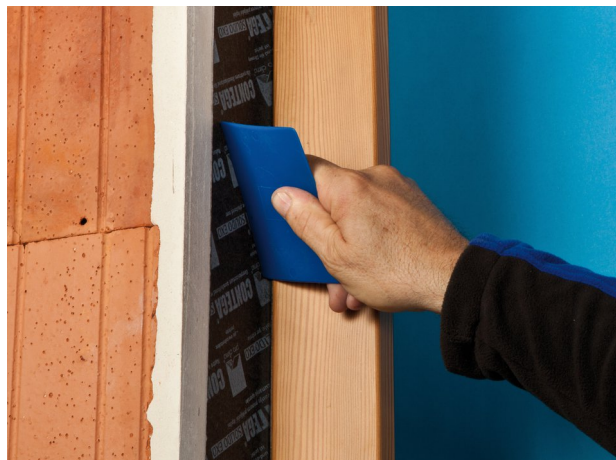
6. Incollare nella spalletta

Togliere le strisce di pellicola di protezione e quindi applicare il nastro sull'intero perimetro della spalletta.



7. Sovrapporre le estremità incollando

Sovraincollare sulla spalletta l'estremità del nastro, a tenuta di aria, di pioggia battente e in modo drenante.



8. Sfregare con forza

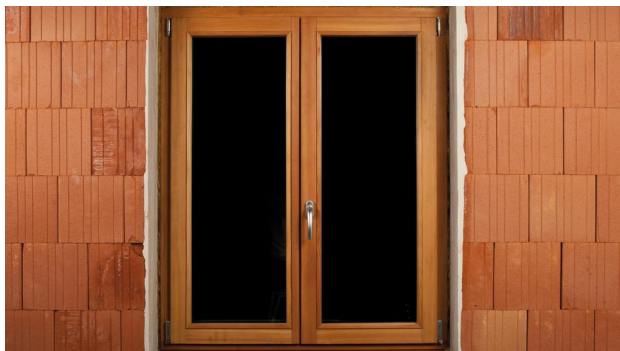
Sfregare bene con pro clima PRESSFIX.



9. Fatto

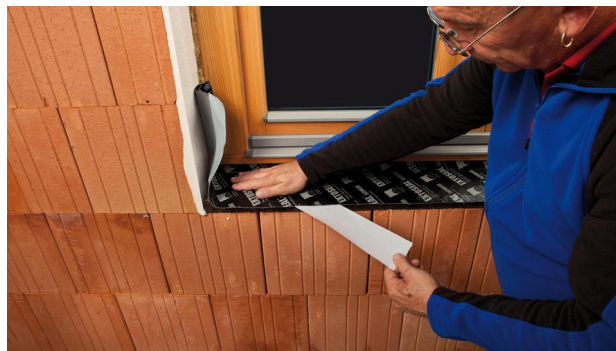
Un raccordo finito, resistente a vento e pioggia.
A questo punto è possibile pulire il nastro.

Fasi di lavorazione: 2. Finestra già installata



1. Costruzione in muratura

La finestra è già montata.
CONTEGA SOLIDO EXO viene applicato in seguito.



2. Montaggio davanzale

Con il nastro adesivo isolante EXTONSEAL ENCORS approntare un davanzale come secondo strato in grado di drenare l'acqua.



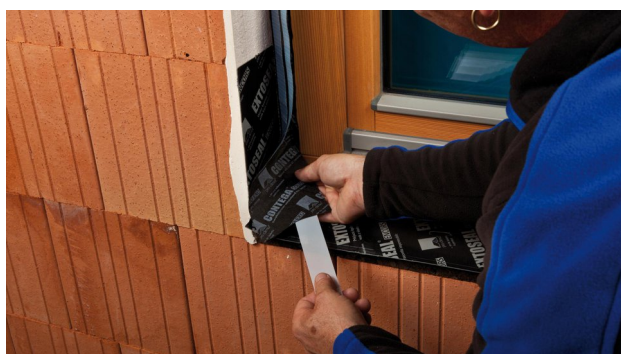
3. Tagliare a misura il nastro di raccordo per finestre CONTEGA SOLIDO EXO

Aggiungere ca. 4 cm all'altezza del telaio e tagliare a questa lunghezza.



4. Incollare sul telaio

Iniziare a incollare nell'area angolare del telaio. Inizialmente applicare il nastro per ca. 2 cm sulla parte orizzontale del telaio e incollare la striscia adesiva al telaio. Far passare il nastro sull'angolo del telaio e incollare con la parte verticale del telaio. Durante questa operazione, rimuovere gradualmente la pellicola di separazione.



5. Incollare sul davanzale

Applicare CONTEGA SOLIDO EXO da telaio fisso e intradosso fino al davanzale.



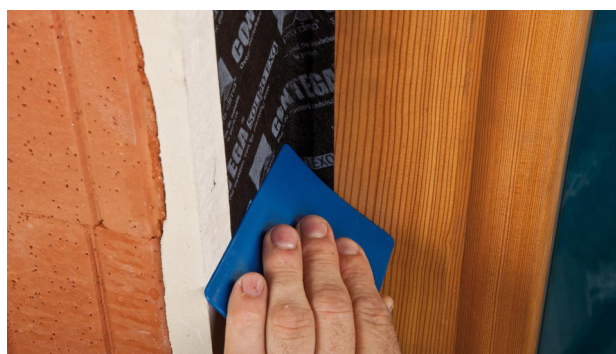
6. Incollare sulla spalletta con una piega di espansione

Rimuovere la striscia della pellicola e incollare gradualmente il nastro. Creando una piega di espansione che permetta di assorbire movimenti strutturali. Incollare sul davanzale.



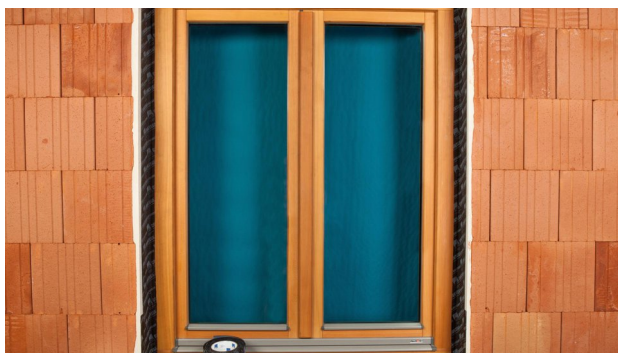
7. Incollare lungo tutto il perimetro della finestra e ricoprire gli angoli

Incollare allo stesso modo il resto della finestra (telaio fisso e spalletta). Fare attenzione che gli angoli vengano ricoperti con almeno 2 cm di nastro sovrapposto.



8. Sfregare bene

Premere bene il nastro adesivo. L'apposito utensile pro clima PRESSFIX consente di sfregare esercitando pressione in modo particolarmente efficace, proteggendo le mani.



9. Fatto

Il raccordo impermeabile al vento è ultimato.
CONTEGA SOLIDO EXO ora può essere intonacato.

Supporti

Prima dell'incollaggio pulire i supporti. Spianare i supporti minerali non livellati eventualmente con una finitura.
L'incollatura su superfici ghiacciate non è possibile. Assicurarsi che non vi siano residui di sostanze repellenti sui materiali da incollare (es. grassi o siliconi).
La larghezza del nastro da intonacare di regola non dovrebbe superare i 60 mm o il 50 % della superficie della spalletta. Per indicazioni dettagliate fare riferimento al produttore dell'intonaco.
Verificare che i supporti siano sufficientemente asciutti e robusti.

Si ottiene una sigillatura duratura su tutte le membrane pro clima per esterni e altre membrane sottotegola o per rivestimenti (es. PP e PET).
Le incollature possono essere realizzate su legno piallato e verniciato, plastiche dure, pannelli duri in derivati del legno (truciolo, OSB e BFU), metallo (ad es. tubi, finestre etc.) nonché su supporti minerali come calcestruzzo e muratura.

I migliori risultati ai fini della sicurezza della costruzione si ottengono su supporti di alta qualità.
La verifica dell'idoneità del supporto rientra nella responsabilità del posatore. Si consiglia eventualmente di effettuare dei test d'incollaggio.
Nel caso di supporti non robusti è consigliabile un pretrattamento con TESCON PRIMER.

Condizioni generali

Le giunzioni non devono essere sottoposte a sforzi di trazione.
Sfregare con decisione i nastri adesivi. Fare attenzione a una contropressione sufficiente.
Si possono ottenere giunzioni sicure contro la pioggia battente e impermeabili al vento solo mediante una posa senza pieghe del nastro di raccordo.
In caso di intonacatura, seguire le raccomandazioni del produttore dell'intonaco per sottofondi non assorbenti. Può necessario un ponte di tenuta.

Le circostanze descritte si riferiscono allo stato attuale della ricerca e dell'esperienza pratica. Ci riserviamo il diritto di apportare modifiche alle costruzioni e alle lavorazioni consigliate, nonché allo sviluppo futuro e alle conseguenti variazioni delle caratteristiche dei singoli prodotti. La informeremo volentieri riguardo le novità e gli aggiornamenti tecnici dei nostri prodotti al momento della posa.

La documentazione pro clima relativa alla progettazione contiene ulteriori informazioni riguardanti i dettagli di lavorazione e costruzione. In caso di domande, la hotline tecnica pro clima è a Vostra disposizione allo +49 (0) 6202 - 278245

MOLL
bauökologische Produkte GmbH
Rheinalstraße 35 - 43
D-68723 Schwetzingen
Fon: +49 (0) 62 02 - 27 82.0
eMail: info@proclima.de