

Etapes de pose : En protection de l'appui de fenêtre



1. Coller sur le dormant

Couper et mesurer la bande (largeur d'ouverture + 2 x 20 cm).
Décoller progressivement la partie mince du papier transfert et coller la bande au fur et à mesure au dormant dans le joint du rebord de fenêtre.



2. Relever les plis dans les angles

Replier la bande dans les coins sur environ 20 cm sur les ébrasements et coller également sur le dormant.



3. Coller sur le tableau

Décoller petit à petit le papier transfert du milieu et coller simultanément sur le tableau.

En même temps, veiller à bien positionner la bande dans les angles.

Maroufler la zone de collage (PRESSFIX).

Veiller à une contre-pression suffisante.



4. Couper verticalement les extrémités

Asérer la bande aux ébrasements contre le panneau d'isolation.



5. Couper horizontalement les extrémités

Recouper jusqu'à 15mm l'extrémité horizontale de la bande à l'aide d'un plan de travail afin que la bande puisse avoir prise plus tard sur l'enduit.

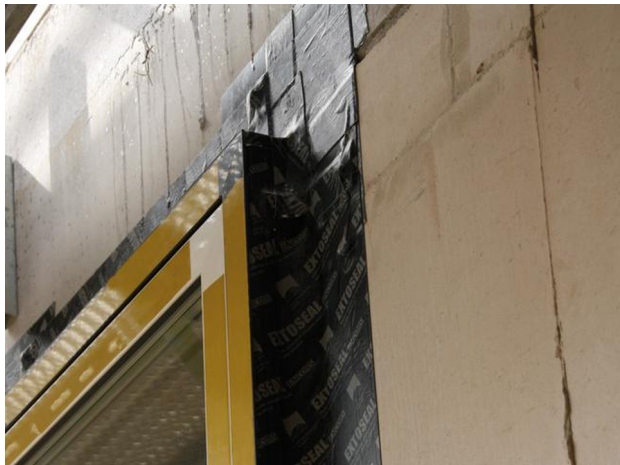


6. Réalisation du tableau

Rebord de fenêtre préparé avec EXTOSEAL ENCORS.

L'enduseur colle ensuite le profilé au morceau de bande qui dépasse.
Protection définitive du tableau par la pose d'une bavette.

Etapas de pose : Dans le cas d'une menuiserie en applique au nu extérieur



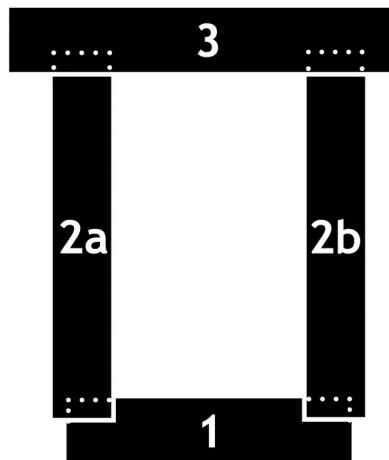
Raccords de menuiseries en applique au nu extérieur de murs en béton

Création du raccord étanche à l'eau et permettant le bon écoulement de l'eau (pendant le chantier) avec EXTONSEAL ENCORS.

Remarque:

En plus d'être étanche à l'eau, pour autant que le paroi soit elle-même étanche à l'air, le raccord entre chassis et paroi avec EXTONSEAL ENCORS est aussi étanche à l'air (par exemple pour des murs en béton banché).

Le support (mur) doit être en matériau non-absorbant pour éviter une infiltration de l'eau de pluie battante derrière le raccord.



2. Etape de pose

Retirer la partie étroite du papier transfert, puis coller le ruban en commençant par le bas (figure 2, point 1) sur la menuiserie de manière à ce que dans un second temps le ruban permette de raccorder la menuiserie au béton (figure 4).

Le cadre de la menuiserie devra être entièrement recouvert par le ruban de raccord. Ensuite retirer la partie centrale du papier transfert et coller le ruban.

Si le ruban comporte une troisième partie de papier transfert, la retirer et coller le ruban.

Bien maroufler avec le PRESSFIX.

Il est important lors du collage de ne pas créer de poche d'air entre la menuiserie et la partie maçonnée, afin que l'isolation extérieure puisse être en contact avec la menuiserie.

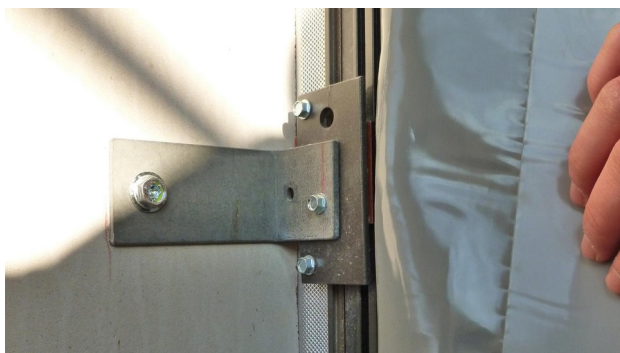
La surface de collage sur le gros oeuvre doit être d'au moins 5cm (fig. 4).

Le pré-cadre et les pattes de fixations doivent être recouvert sur au moins 2 cm.

Le choix de la largeur du ruban est à faire en fonction de ces contraintes.

Le collage des tableaux est à réaliser comme décrit précédemment (fig. 2, points 2a et 2b).

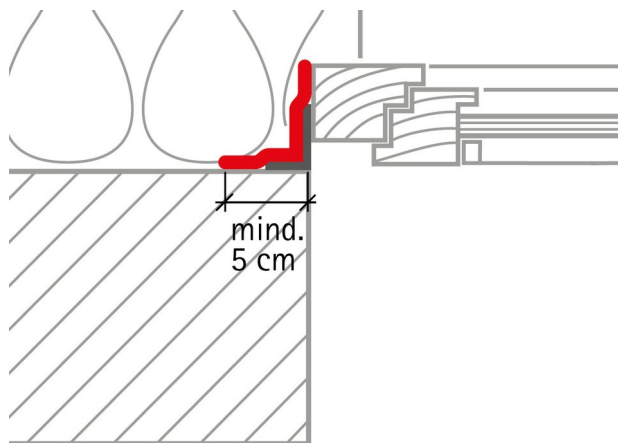
Ils sont à coller sur le ruban du point 1 de façon à garantir le bon écoulement de l'eau de ruissellement.



3. Raccord dans les angles

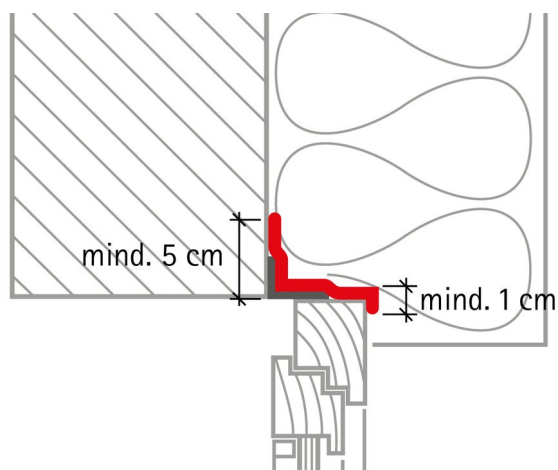
L'élasticité de l'adhésif permet de recouvrir et finir les angles sans découpes.

Pour cela, il faut étirer le ruban plus que nécessaire, puis il convient de laisser la tension du matériau se relâcher et se stabiliser avant de le coller au support.



4. Collage en bas et sur les côtés

La surface de collage sur le gros oeuvre doit être d'au moins 5 cm.



6. Etanchéité des pré-cadres et des pattes de fixation

L'EXTONSEAL ENCORS doit déborder du pré-cadre ou des pattes de fixation d'au moins 2 cm.

5. Collage en haut

Pour le raccord haut l'EXTONSEAL ENCORS doit dépasser d'environ 1cm du dormant de la menuiserie, il sera ensuite collé sur le devant de la traverse.

Le reste du collage est à réaliser comme précédemment (cf aussi fig. 2 point 3).



7. Etanchéité des pré-cadres et des pattes de fixation

Une possibilité consiste à utiliser une large bande d'EXTONSEAL ENCORS enveloppant totalement les pattes (de préférence). Il faut veiller au à ne pas entraver le bon écoulement de l'eau.

Il convient de maroufler soigneusement la jonction entre les bandes d'EXTONSEAL ENCORS avec pro clima PRESSFIX.

Cela est également valable pour le ruban au niveau des fixations et du gros oeuvre.

Supports

Avant le collage, nettoyez les supports.

Le collage n'est pas possible sur les supports recouverts d'une fine couche de glace. Les matériaux à enduire ne doivent pas être recouverts de substances antiadhésives (par exemple graisse ou silicone). Les supports doivent être suffisamment secs et solides.

Une adhérence durable s'obtient sur toutes les membranes intérieures et écrans extérieurs pro clima, et sur d'autres frein-vapeurs, membranes d'étanchéité à l'air (par exemple en PE, PA, PP et aluminium) ainsi que sur d'autres écrans de sous-toiture et écrans pare-pluie pour façades (comme en PP et PET).

Les collages et raccords peuvent se faire sur le bois raboté et verni, les matières synthétiques rigides, les métaux (par exemple conduits, fenêtres, etc.), les panneaux rigides dérivés du bois (agglomérés, OSB, contreplaqués, MDF et panneaux de sous-toiture en fibres de bois) et sur des supports minéraux comme le béton, la maçonnerie apparente ou les murs enduits.

Lors du collage sur des panneaux de sous-toiture en fibres de bois, le traitement préalable avec la sous-couche TESCON PRIMER est nécessaire. Les supports en béton ou enduit ne doivent pas être friables.

Si les supports ne sont pas assez solides, il est recommandé de traiter la zone de collage avec du primaire d'accroche TESCON PRIMER.

Les meilleurs résultats en termes de protection de la paroi s'obtiennent sur des supports d'excellente qualité.

A l'utilisateur de vérifier l'adéquation du support ; au besoin, nous recommandons de procéder à des essais de collage.

Conditions générales

Les collages ne doivent pas être soumis à une contrainte de traction.

Bien maroufler les rubans adhésifs pour qu'ils adhèrent bien. Veiller à une contre-pression suffisante.

Les collages étanches au vent, à l'air ou résistant à la pluie sont seulement possibles moyennant une pose sans plis des frein-vapeurs, des écrans de sous-toiture et des écrans pare-pluie pour façades.

Sous l'effet de la chaleur, le ruban adhésif est étanche par auto-soudage.

Les faits exposés ici font référence à l'état actuel de la recherche et de l'expérience pratique. Nous nous réservons le droit de modifier les constructions recommandées et la mise en œuvre et de perfectionner les différents produits, avec les éventuels changements de qualité qui y seraient liés. Nous vous informons volontiers de l'état actuel des connaissances techniques au moment de la pose.

Pour de plus amples informations sur la mise en œuvre et les détails de construction, consultez les recommandations de conception et d'utilisation pro clima. Pour toute question, vous pouvez téléphoner à la hotline technique pro clima au +49 (0) 62 02 - 27 82.45

pro clima schweiz GmbH

Teichgässlein 9

CH-4058 Basel

Tél: +41 (0) 22 518 18 98

eMail: info@proclima.ch