

Fasi di lavorazione: Sottodavanzale



1. Incollare al telaio

Misurare il nastro (larghezza dell'apertura +2 x 20 cm) e tagliare.
Rimuovere la pellicola di separazione più stretta a poco a poco e incollare il nastro pezzo per pezzo al telaio nella piega del davanzale.



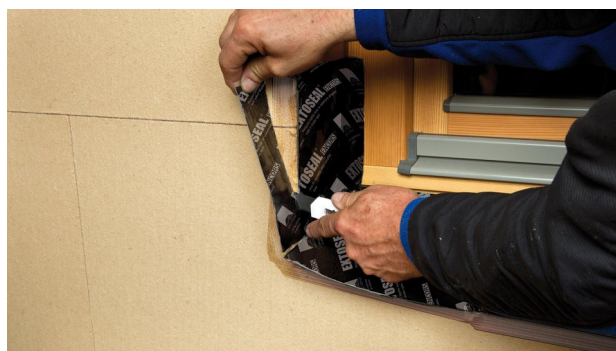
2. Piegare verso l'alto nella spalletta

Piegare il nastro negli angoli ca. 20 cm verso l'alto nella spalletta e incollarlo anche al telaio.



3. Incollare nella spalletta

Rimuovere la pellicola di separazione intermedia poco a poco e incollare il nastro pezzo per pezzo nella spalletta.
Nel far questo, posizionare il nastro esattamente negli angoli.
Sfregare bene con pro clima PRESSFIX.
Assicurarsi che ci sia sufficiente contropressione.



4. Tagliare le sporgenze verticali

Tagliare il nastro sporgente dalle spallette verticali allineando al margine anteriore del pannello coibente in fibra di legno.



5. Tagliare la sporgenza orizzontale

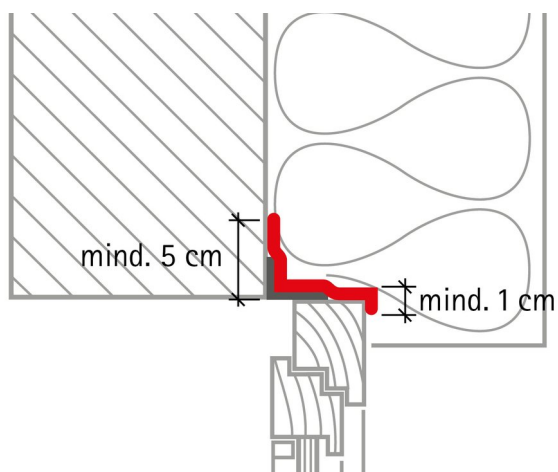
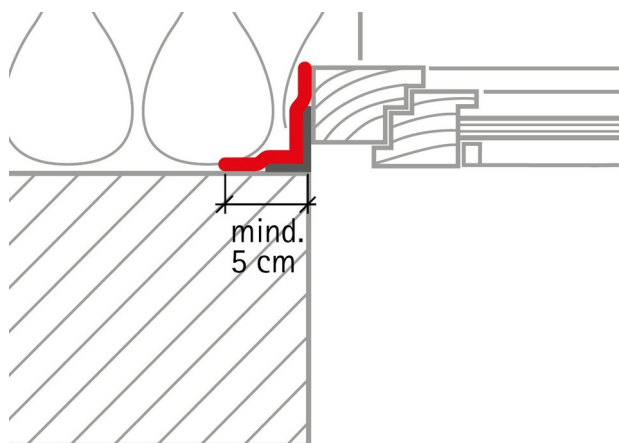
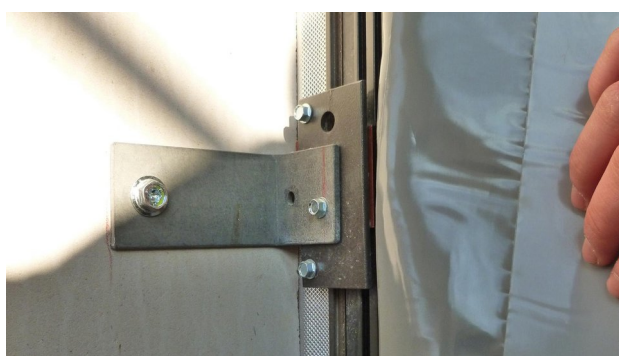
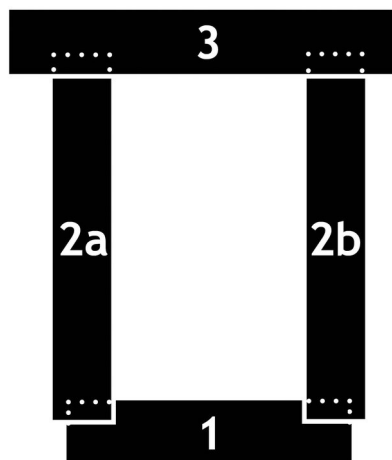
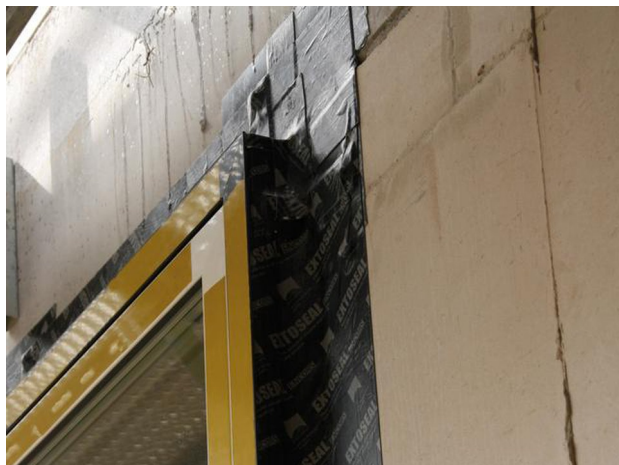
Tagliare la sporgenza orizzontale del nastro con l'aiuto di uno spessore fino a 15 mm, in modo che più tardi il nastro faccia presa nell'intonaco.



6. Montare il davanzale

Sottodavanzale prefabbricato EXTOSEAL ENCORS.
Il successivo lavoro di intonacatura incolla il listello di intonacatura al pezzo di nastro sporgente.
Protezione finale della spalletta mediante montaggio nel davanzale.

Fasi di lavorazione: umlaufend





Supporti

Prima dell'incollaggio pulire i supporti.

L'incollatura su superfici ghiacciate non è possibile. Assicurarsi che non vi siano residui di sostanze repellenti sui materiali da incollare (es. grassi o siliconi). Verificare che i supporti siano sufficientemente asciutti e robusti.

Si ottiene una sigillatura duratura su tutte le membrane pro clima per interni ed esterni, altre membrane freno al vapore e barriere all'aria (es. PE, PA, PP e alluminio) così come membrane sottotegola o per rivestimenti (es. PP e PET).

Incollature e raccordi possono essere realizzati su legno piallato e verniciato, plastiche dure o metallo (ad es. tubi, finestre etc.), pannelli duri in derivati del legno (truciolato, OSB e BFU, MDF e pannelli sottotegola in fibra di legno) e sottofondi minerali come calcestruzzo, muratura non intonacata o intonaco.

Nel caso di incollaggio di pannelli sottotegola in fibra di legno è necessario il pretrattamento con TESCON PRIMER. Supporti in calcestruzzo o intonaco non devono sfarinare.

Nel caso di supporti non robusti è consigliabile un pretrattamento con TESCON PRIMER.

I migliori risultati ai fini della sicurezza della costruzione si ottengono su supporti di alta qualità.

La verifica dell'idoneità del supporto rientra nella responsabilità del posatore. Si consiglia eventualmente di effettuare dei test d'incollaggio.

Condizioni generali

Le giunzioni non devono essere sottoposte a sforzi di trazione. Sfregare i nastri adesivi con decisione. Fare attenzione a una contropressione sufficiente.

Giunzioni impermeabili al vento e all'aria o sicure contro la pioggia possono essere ottenute solo nel caso in cui i freni al vapore o le membrane sottotegola e per facciate siano posate senza pieghe.

Se sottoposta all'azione del calore, la striscia funziona come autosigillante.

Le circostanze descritte si riferiscono allo stato attuale della ricerca e dell'esperienza pratica. Ci riserviamo il diritto di apportare modifiche alle costruzioni e alle lavorazioni consigliate, nonché allo sviluppo futuro e alle conseguenti variazioni delle caratteristiche dei singoli prodotti. La informeremo volentieri riguardo le novità e gli aggiornamenti tecnici dei nostri prodotti al momento della posa.

La documentazione pro clima relativa alla progettazione contiene ulteriori informazioni riguardanti i dettagli di lavorazione e costruzione. In caso di domande, la hotline tecnica pro clima è a Vostra disposizione allo +49 (0) 6202 - 278245

MOLL

bauökologische Produkte GmbH

Rheintalstraße 35 - 43

D-68723 Schwetzingen

Fon: +49 (0) 62 02 - 27 82.0

eMail: info@proclima.de