

# Consignes de mise en oeuvre

## SOLITEX MENTO® 5000

### Etapes de pose



#### 1. Pose de l'écran

Dérouler l'écran et le fixer, au niveau du chevauchement, à l'aide d'agrafes galvanisées d'au moins 10 mm de large et 8 mm de long, à l'abri de l'humidité.

Laisser dépasser l'écran d'environ 4 cm sur les éléments de construction adjacents, afin de pouvoir y réaliser ultérieurement un raccord étanche au vent.



#### 2. Chevauchement des lés

Prévoir des chevauchements d'environ 10 à 15 cm.  
Le marquage imprimé sert de repère.



#### 3. Collage des chevauchements

Nettoyer le support (il doit être sec, dépolssiéré, dégraissé et sans silicone) et effectuer éventuellement un essai de collage.

Centrer le ruban adhésif système TESCON VANA sur le chevauchement, puis le coller au fur et à mesure, en évitant d'exercer une traction, d'appliquer une charge et de former des plis.

Maroufler la zone de collage (PRESSFIX), en veillant à une contre-pression suffisante.



#### 4a. Collage des écrans connect

Dans le cas des écrans connect, coller le chevauchement à l'aide des deux zones autocollantes intégrées.



#### 4b. Collage des écrans connect

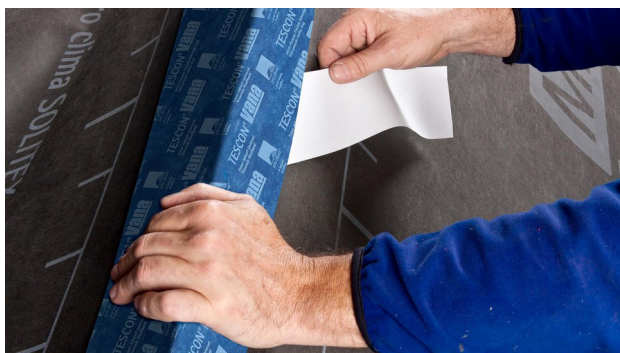
Maroufler la zone de collage (PRESSFIX), en veillant à une contre-pression suffisante.



#### 5a. Réalisation du faîtage / des arêtiers

Dans les sections intégralement isolées, passer les écrans par-dessus le faîtage / l'arêtier et les agraffer au niveau du contre-lattage.  
Respecter un recouvrement des écrans d'au moins 10 à 15 cm.





### 5b. Réalisation du faîtage / des arêtières

Ensuite, réaliser le collage étanche à l'air avec du ruban adhésif système TESCON VANA.  
Alternative : coller une large bande de TESCON VANA par-dessus le faîtage. Maroufler la zone de collage (PRESSFIX), en veillant à une contre-pression suffisante.



### 6. Raccord au pied de versant

Amener l'écran à l'égoût jusqu'à la bavette ou la bande d'égoût ; puis à l'aide de la zone autocollante intégrée (pour les écrans connect), du ruban adhésif double face DUPLEX ou simple face du système TESCON VANA, coller l'ensemble en évitant les plis.



### 7a. Raccord à des supports rugueux et/ou minéraux

Sur les couronnements de mur maçonné, appliquer tout d'abord un enduit de lissage.  
Appliquer un cordon de colle du système ORCON F de 5mm minimum d'épaisseur (éventuellement plus pour des supports très irréguliers).



### 7b. Raccord à des supports rugueux et/ou minéraux

Mettre en place l'écran avec une boucle de dilatation ; ne pas écraser complètement le cordon de colle.



### 8. Raccord à la fenêtre de toit

Raccorder les écrans SOLITEX aux surfaces lisses, dont les fenêtres de toit, cheminées, conduits et autres éléments constructifs qui traversent le toit, à l'aide du ruban adhésif système TESCON PROTECT.



### 9. Réalisation d'un élément déflecteur

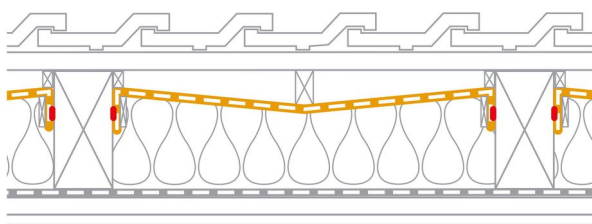
En amont de l'élément constructif qui traverse le toit, former un déflecteur/gouttière en pente transversale et la coller sur l'écran.  
Former le déflecteur de façon à ce que l'humidité soit acheminée, par une contre-latte, jusque dans la zone adjacente suivante qui n'est pas traversée par un élément constructif.



### 10. Taquet d'étanchéité

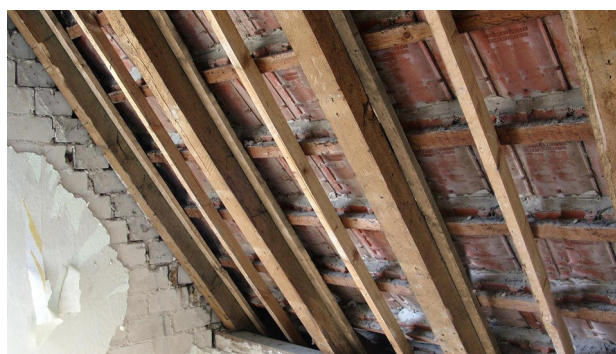
Pour réaliser une couverture provisoire, il faut intercaler la bande à taquets d'étanchéité TESCON NAIDECK entre le contre-lattage et l'écran SOLITEX.

## Etapas de pose : Pose ultérieure d'une sous-toiture par l'intérieur



### Principe de pose

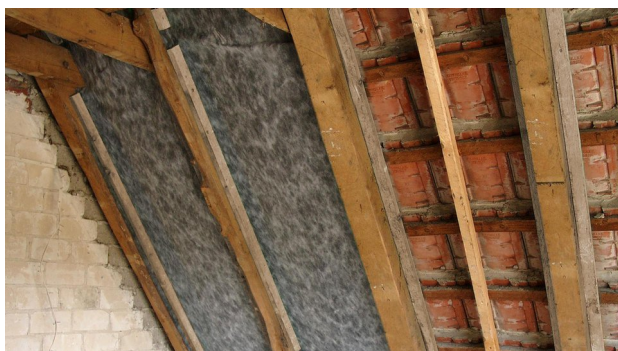
La contre-latte flottante forme l'équivalent d'une noue et assure l'écoulement de l'eau éventuelle hors des chevrons jusqu'à l'égoût.



### Contre-lattage

Fixer une contre-latte sur les chevrons (min. 2 cm de haut, par exemple 2,5 x 4).

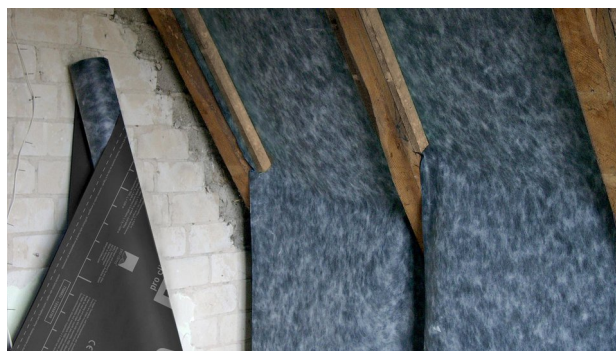
Au centre de la chambrée, visser une « contre-latte flottante » plus épaisse de 1,5 à 2 cm (soit 4 x 6 par exemple) dans le lattage.



### Mise en oeuvre de l'écran

Mettre en place SOLITEX compartiment après compartiment, parallèlement ou perpendiculairement aux chevrons.

Veiller à ce que le chevauchement permette l'écoulement de l'eau.



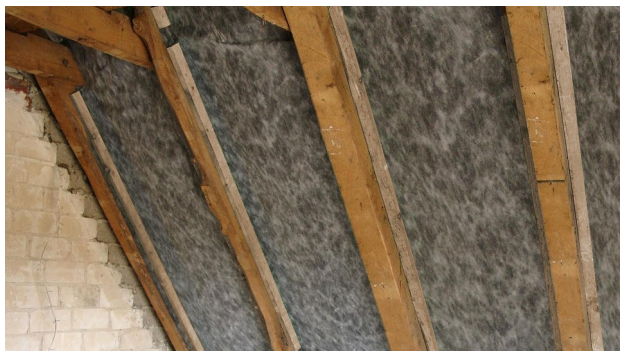
### Fixation et écoulement de l'eau

Fixer l'écran sur les côtés, à l'aide de liteaux.

Il est également possible d'utiliser des DASATOP FIX.

Garantir l'écoulement de l'eau par-dessus le mur gouttereau jusqu'à la gouttière.



**C'est fini!**

Sous-toiture finie, posée ultérieurement par l'intérieur.

**Finalisation**

Ensuite, isoler le compartiment.

Y intégrer la couche d'étanchéité à l'air, par exemple INTELLO, réaliser le parement intérieur.

C'est tout !

## Système SOLITEX MENTO® – Pose ultérieure d'une sous-toiture par l'intérieur

Le système SOLITEX permet de pallier à l'absence de sous-toiture, en posant ultérieurement par l'intérieur l'un des écrans de cette gamme.

Les écrans SOLITEX sont pourvus d'un film fonctionnel monolithique non-poreux.

Il sont ainsi à la fois étanches à l'eau liquide venant de l'extérieur et capables de transporter activement l'humidité contenue dans la paroi vers l'extérieur.

Résultat : l'isolation thermique bénéficie d'une protection optimale.

Dans le cas d'isolants insufflés, nous recommandons d'utiliser un écran SOLITEX MENTO PLUS ou SOLITEX MENTO ULTRA avec armature.

**Avantages**

- Permet la réalisation de parois sûres : à la fois haute perméabilité à la vapeur et étanchéité maximale à la pluie battante
- Parois sèches : le film fonctionnel non poreux TEEE évacue activement l'humidité vers l'extérieur
- Résistance au vieillissement et thermostabilité maximales, grâce au film TEEE
- SOLITEX MENTO PLUS / ULTRA : Particulièrement robuste grâce à l'armature: approprié aux isolants à insuffler

**Un système fiable pour la pose par l'intérieur**

Dans le bâti existant, les toitures sans écran de sous-toiture et donc aussi sans contre-lattage ne sont pas rares.

Si l'ajout d'isolant est souhaitée dans ces configurations, il est recommandé pour la sécurité de la paroi d'installer un écran coupe-vent par l'intérieur.

Cette recommandation est valable pour une durée de 5 ans maximum.

La pente doit être de 20° minimum, et il n'est pas possible d'abaisser la pente minimal recommandé pour la couverture (en fonction du type de tuiles ...).

Sa mise en oeuvre se fait par l'intérieur, chambrée de chevrons après chambrée.

Une «contre-latte» fixée contre le chevron (dans l'angle chevron / lattage) garantit la ventilation nécessaire de la couverture.

Une «contrelatte» flottante fixée à chant au milieu de l'entaxe des chevrons forme l'équivalent d'une noue pour l'écran SOLITEX.

Celle-ci assure l'écoulement de l'eau, qui a éventuellement pénétré sous la couverture, vers le milieu du compartiment (donc en s'éloignant du chevron) jusqu'à l'égoût.

Fixer l'écran SOLITEX au chevron à l'aide d'un liteau ou de DASATOP FIX.

Le chevauchement des écrans doit permettre l'écoulement de l'eau et son évacuation fiable vers l'extérieur.

**Conditions générales**

Les écrans SOLITEX MENTO devraient être posés avec la face imprimée tournée vers la personne qui les met en oeuvre. L'écran de sous-toiture est à mettre en oeuvre tendu, sans ventre (souplesse) et parallèlement à l'égoût. En cas d'utilisation comme écran de sous-toiture, limiter l'entaxe entre les chevrons à 100 cm.

La fixation ne peut pas se faire dans des zones de convergence d'eau (dans les noues par exemple).

Dans les combles perdus et non isolés, prévoir une ventilation par le faitage. Pour cela, arrêter l'écran SOLITEX 5 cm avant le faitage. Doter en outre les combles non aménagés d'installations d'aération continue. Dans ce cas, protéger les écrans d'une exposition durable aux UV (par exemple en occultant les fenêtres).

Pour protéger la construction durant la phase des travaux conformément aux règles de la ZVDH (Fédération allemande des artisans-couvreurs), les écrans de sous-toiture SOLITEX MENTO 5000 peuvent servir de couverture provisoire pendant six mois. Dans ce cas, la pente du toit doit atteindre au moins 10°.

Il faut alors utiliser les éléments constitutifs du système : le taquet d'étanchéité TESCON NAIDECK, la colle de raccord ORCON F ainsi que le ruban adhésif TESCON VANA pour le collage des chevauchements et des raccords. La variante connect dispose de deux zones autocollantes intégrées qui garantissent la fiabilité de l'étanchéité au vent. Pour la pose et le collage, respecter les règles de la Fédération allemande des artisans-couvreurs.

Selon les règles de l'art des artisans-couvreurs, dans le cas d'une couverture de tuiles en terre cuite ou en béton, ils conviennent comme écrans de sous-toiture avec simple chevauchement, en guise de protection supplémentaire contre la pluie. Lors de l'utilisation comme écrans de sous-toiture avec simple chevauchement sur un bardage en bois, les écrans SOLITEX MENTO conviennent aussi en cas d'exigences accrues, en guise de protection supplémentaire contre la pluie.

**En complément avec des isolants insufflés**

SOLITEX MENTO 5000 peut aussi servir de couche de retenue pour les isolants insufflés en tout genre.

Il est recommandé de prévoir un taquet d'étanchéité (par exemple TESCON NAIDECK) sous le contre-lattis. Le lattis devrait déjà être monté avant l'insufflation. Pour que l'humidité présente sous la couverture soit évacuée principalement au milieu, entre les chevrons, il faut prévoir une latte flottante au milieu du compartiment, à fixer au lattis de support. Son épaisseur sera supérieure d'au moins 1 cm à celle du contre-lattis. Cette latte flottante limitera la déformation des écrans lors de l'insufflation et garantit la section de ventilation nécessaire.

Si l'isolant est insufflé de l'extérieur, les trous d'insufflation peuvent ensuite être collés avec le ruban adhésif TESCON VANA, large de 15 cm.

---

Les faits exposés ici font référence à l'état actuel de la recherche et de l'expérience pratique. Nous nous réservons le droit de modifier les constructions recommandées et la mise en œuvre et de perfectionner les différents produits, avec les éventuels changements de qualité qui y seraient liés. Nous vous informons volontiers de l'état actuel des connaissances techniques au moment de la pose.

Pour de plus amples informations sur la mise en œuvre et les détails de construction, consultez les recommandations de conception et d'utilisation pro clima. Pour toute question, vous pouvez téléphoner à la hotline technique pro clima au +49 (0) 62 02 - 27 82.45

**pro clima schweiz GmbH**

Teichgässlein 9

CH-4058 Basel

Tél: +41 (0) 22 518 18 98

eMail: info@proclima.ch