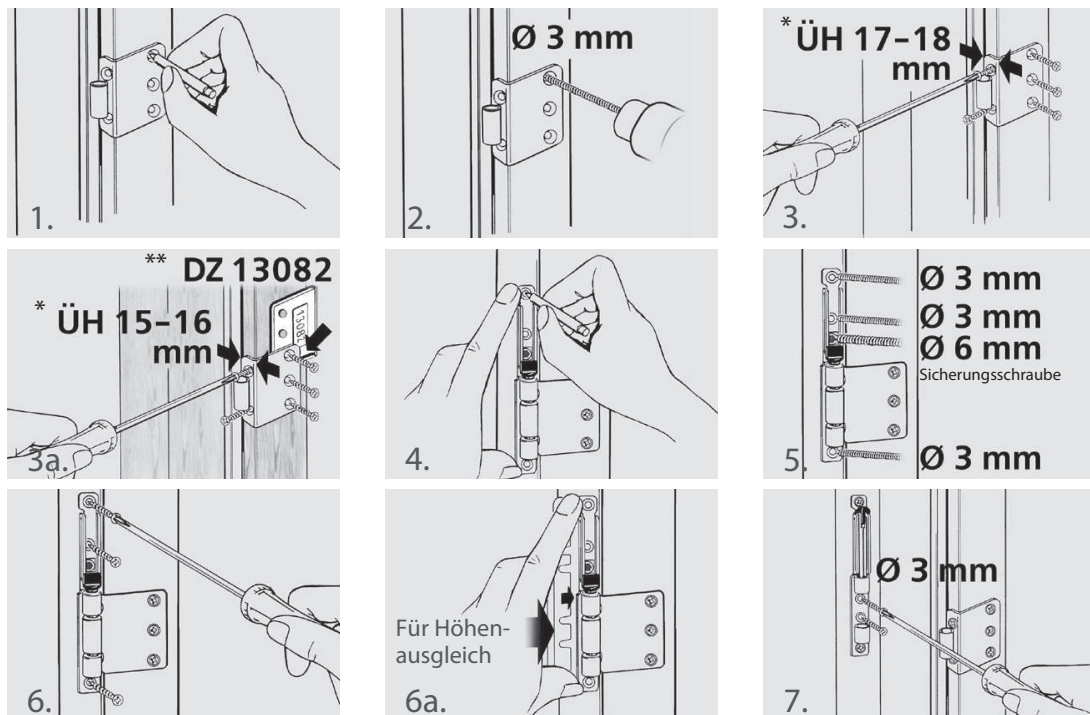


Fenstersicherung – rechts und links montierbar

für Holz- und Kunststoff-Fenster, nach innen öffnend

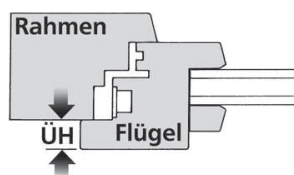


Lieferumfang:

- 1 Stück Rahmenteil
- 2 Stück Rahmenteil-Unterplatten 0,5 mm stark zum Höhenausgleich (nur für Kunststoff-Elemente ab 18 mm Überschlaghöhe erforderlich)
- 1 Stück Flügelteil
- 10 Stück Montageschrauben für Kunststoff-Elemente 4,8 x 25 mm, Köpfe weiß oder braun (für Holz-Elemente Schrauben 4,5 x 40 mm verwenden)
- 1 Stück Sicherungsschraube M5 x 10 (verhindert in herausgedrehtem Zustand das Hochschieben des Bolzens)
- 1 Stück Inbusschlüssel SW 2,5 mm für die Sicherungsschraube

Anzahl der Fenstersicherungen:

- Kunststoff-Fenster:
bei Fensterhöhe < 1600 mm je 1 Stück auf der Band- und der Schließseite*
bei Fensterhöhe > 1600 mm je 2 Stück auf der Band- und der Schließseite
* Montage auf ca. 1/3 der Fensterhöhe
- Holz-Fenster:
bei Fensterhöhe < 500 mm je 1 Stück auf der Band- und der Schließseite
bei Fensterhöhe > 500 mm je 2 Stück auf der Band- und der Schließseite

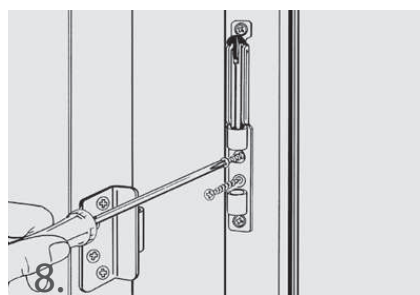
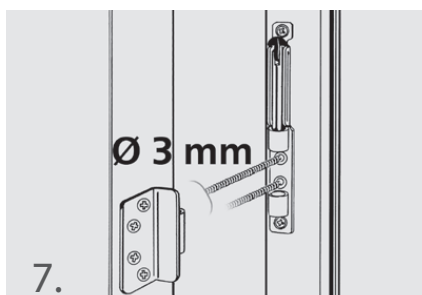
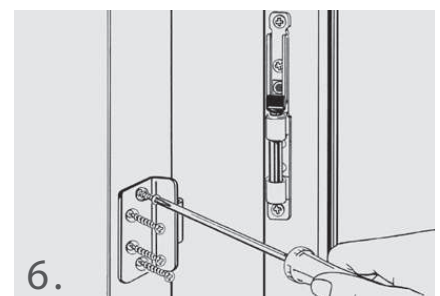
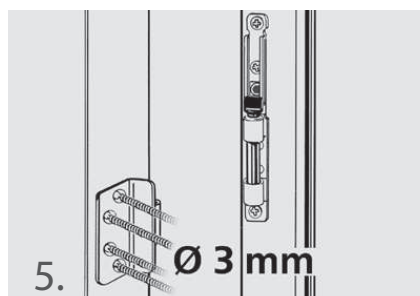
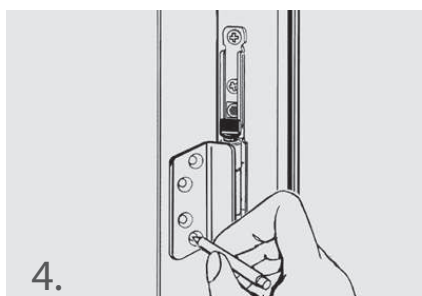
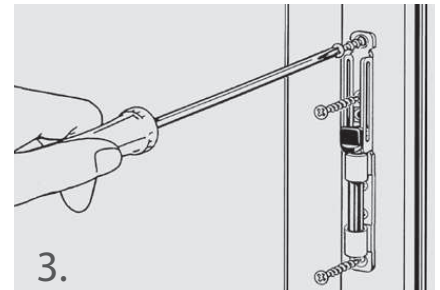
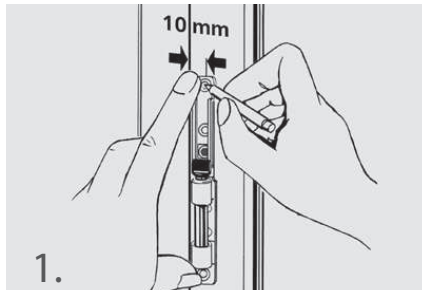


* ÜH = Überschlaghöhe (Fenster geschlossen)

** Sonderzubehör für Holz-Elemente mit 15-16 mm Überschlaghöhe (bitte separat bestellen):
Flügelteil-Unterplatte, Artikel-Nr. DZ 13082

Fenstersicherung – rechts und links montierbar

für Holz-Fenster, nach außen öffnend



Lieferumfang:

- 1 Stück Flügelteil
- 1 Stück Rahmenteil
- 2 Stück Rahmenteil-Unterplatten 0,5 mm stark zum Höhenausgleich
- 10 Stück Montageschrauben für Holz-Elemente 4,8 x 38 mm, Köpfe weiß oder braun
- 1 Stück Sicherungsschraube M 5 x 10 (verhindert in herausgedrehtem Zustand das Hochschieben des Bolzens)
- 1 Stück Inbusschlüssel SW 2,5 mm für die Sicherungsschraube

Anzahl der Fenstersicherungen:

- 1 Stück bei Fensterhöhe < 500 mm
- 2 Stück bei Fensterhöhe > 500 mm

