



WSB 300 0001

WSB 300 0002

WSB 300 0003

WSB 300 0004

WSB 300 0001 / WSB 300 0002 / WSB 300 0003 / WSB 300 0004 Beschlage fur Spindelantriebe



Naturliche
Luftung



Rauch und
Warmeabzug

Anwendungsbereich

- Motorbeschlage fur Spindelantriebe Typ WMS
- zum Befestigen des Spindelantriebsgehause

WSB 300 0001

Fur Typ WMS 306 / 309 / 409

Klemmringkonsole fur die universelle
Montagemoglichkeiten an Fassaden und Dachflugeln.

Der Motorbeschlag ist uber den gesamten
Antriebsbereich verschiebbar.

Der Abstand der Montageflache des Motorbeschlages zum
Zentrum des Spindelantriebs betragt 40mm.

WSB 300 0002

Fur WMS 306 / 309 / 409

Klemmringkonsole fur die universelle
Montagemoglichkeiten an Dachklappen und Lichtkuppeln.

Der Motorbeschlag ist uber den gesamten
Antriebsbereich verschiebbar.

Der Abstand der Montageflache des Motorbeschlages zum
Zentrum des Spindelantriebs betragt 73mm bzw. 86mm.

WSB 300 0003

Fur WMS 306 / 309 / 409

Klemmringkonsole fur die universelle
Montagemoglichkeiten an Fassaden und Dachflugeln.

Der Motorbeschlag ist uber den gesamten
Antriebsbereich verschiebbar.

Der Abstand der Montageflache des Motorbeschlages zum
Zentrum des Spindelantriebs betragt 50mm bzw. 65mm.

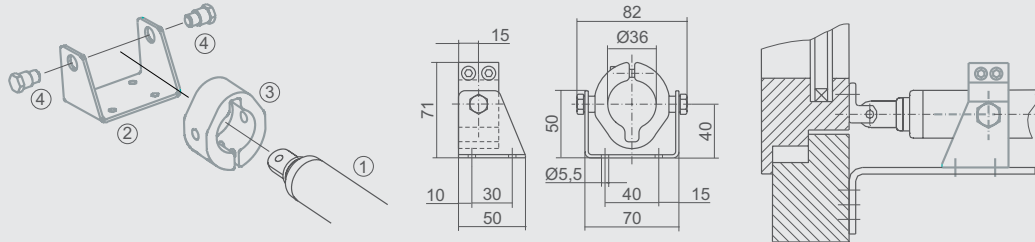
WSB 300 0004

Fur WMS 306 / 309 / 409

Bodenschraube M8 fur hintere Antriebsaufhangung der
Spindelantriebe in Verbindung mit Flugelbeschlag
typ WSB 300 0010.

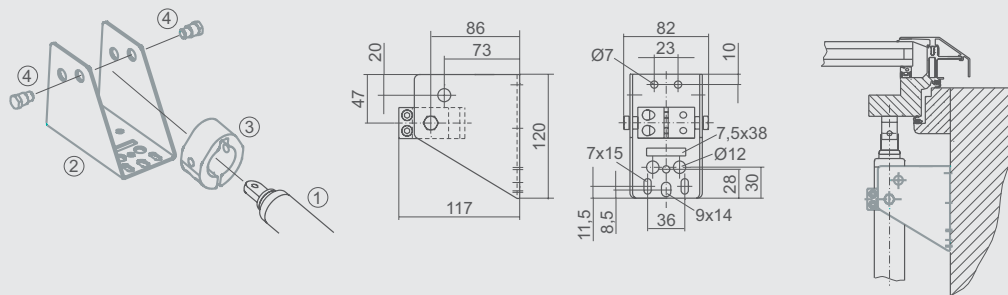
Nicht nachrustbar, muss mit Antrieb bestellt werden.

Anwendungsbereich: WSB 300 0001



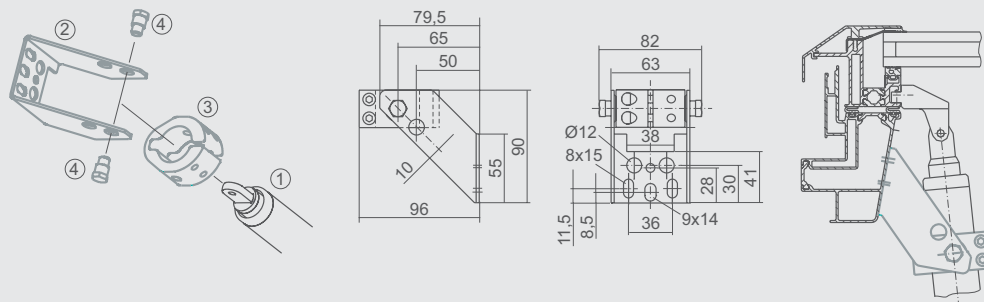
1. Spindeltrieb 2. Klemmringkonsole 3. Klemmring 4. Schraube

Anwendungsbereich: WSB 300 0002



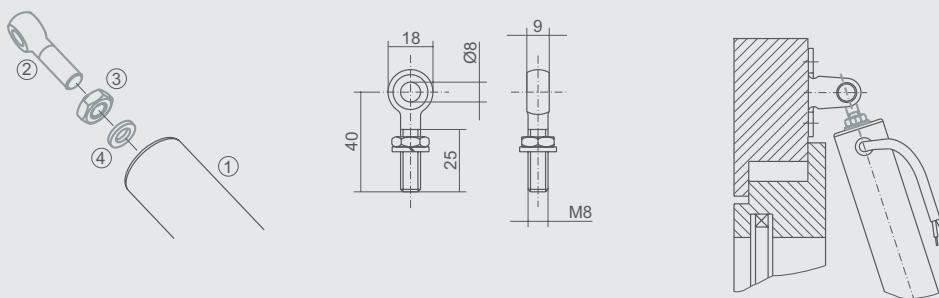
1. Spindeltrieb 2. Klemmringkonsole 3. Klemmring 4. Schraube

Anwendungsbereich: WSB 300 0003



1. Spindeltrieb 2. Klemmringkonsole 3. Klemmring 4. Schraube

Anwendungsbereich: WSB 300 0004



1. Spindeltrieb 2. Augenschraube 3. Mutter 4. Scheibe

| Ausführungsvarianten | Artikel-Nr. |
|---|--------------|
| Motorbeschlag mit Klemmring für Spindelantriebe Typ WMS 306 / 309 / 409. Der Abstand der Montagefläche des Motorbeschlages zum Zentrum des Spindelantriebs beträgt 40mm. | WSB 300 0001 |
| Motorbeschlag mit Klemmring für Spindelantriebe Typ WMS 306 / 309 / 409. Der Abstand der Montagefläche des Motorbeschlages zum Zentrum des Spindelantriebs beträgt 73mm bzw. 86mm. | WSB 300 0002 |
| Motorbeschlag mit Klemmring für Spindelantriebe Typ WMS 306 / 309 / 409. Der Abstand der Montagefläche des Motorbeschlages zum Zentrum des Spindelantriebs beträgt 50mm bzw. 65mm. | WSB 300 0003 |
| Bodenschraube für Spindelantriebe Typ WMS 306 / 309 / 409 | WSB 300 0004 |

WSB 300 0001 / WSB 300 0002 / WSB 300 0003 / WSB 300 0004

Beschläge für Spindelantriebe