



RAL 9005 ■
EV1 ■

WMB 817 / WMB 818 Verriegelungsantrieb



Natürliche
Lüftung

Rauch und
Wärmeabzug
gemäß EN 12101

Rauch und
Wärmeabzug
gemäß B300

24V
Steuerungen

MotorLink®

Mit TrueSpeed™

5.40

Anwendungsbereich

- für RWA und Komfortlüftung verwendbar
- Verriegelungsantrieb für Fenster mit Verriegelungssystem
- für die aufgesetzte Flügelmontage oder im Rahmen integriert
- diskretes und kompaktes slim-line Design
- wird gemeinsam mit $\pm 24V$ Steuereinheiten oder Steuereinheiten mit MotorLink® benutzt
- Komplette integrierte Systemlösung in Kombination mit dem Kettenantrieb WMX 814
- drei Geschwindigkeiten möglich bei Verwendung mit MotorLink® Steuerungen, TrueSpeed™ fähig
- soft close
- eingebaute elektronische Lastabschaltung/Endabschaltung
- Motorelektronik mit Microcontroller
- Kabelanschluss vorhanden – keine Abzweigdose erforderlich
- einfache Montage

Kompakter 24 VDC Verriegelungsantrieb der automatisch das Verriegelungssystem des Fensters entriegelt / verriegelt, so dass die CE-Zulassung beibehalten wird. Der Verriegelungsantrieb wird bei größeren Flügeln eingesetzt, um eine höhere Dichtigkeit und Einbruchschutz zu gewährleisten. 2000N Zuhalterkraft pro Antrieb.

Zusammen mit elektrischen Fensterantrieben von WindowMaster mit MotorLink® wird der Verriegelungsantrieb in Fenstern mit Verriegelungssystem ohne Handgriff montiert. Er wird im Blendrahmen von Fenstern aus Holz, Kunststoff, oder Aluminium eingebaut oder an Flügeln aufgesetzt.

Das Verriegelungssystem ist in zwei Stellungen einstellbar: Verriegelt / Entriegelt.
Der Beschlag wird mitgeliefert.

Antriebsvarianten

Es gibt eine Single- und eine Synchroversion von dem Verriegelungsantrieb, das heißt der Antrieb kann als single Verriegelungsantrieb mit bis zu vier Fensterantrieben am gleichen Fenster verwendet werden oder als synchro Verriegelungsantrieb (zwei Verriegelungsantriebe) und bis zu vier Fensterantrieben am gleichen Fenster.

Single WMB (ein WMB)

WMB 817-1 L: single, Verriegelung nach links
WMB 817-1 R: single, Verriegelung nach rechts

Synchro WMB (zwei WMB am gleichen Fenster)

WMB 817-2 L: synchro, erster WMB Verriegelung nach links
WMB 817-2 R: synchro, erster WMB Verriegelung nach rechts
WMB 818-2 L: synchro, zweiter WMB, Verriegelung nach links
WMB 818-2 R: synchro, zweiter WMB, Verriegelung nach rechts

Technische Daten	
Druckkraft	300N
Zugkraft	300N
Zuhalterkraft	2000N (Einbruchkraft) min.
Geschwindigkeit	1 - 8mm/s, TrueSpeed™ fähig
Für folgende Fenster verwendbar	Kipp-, Klapp- und Drehflügel
Versorgungsspannung	24 VDC nominelle (max. 10% Restwelligkeit)
Betriebsspannung	19 - 32 VDC
Leerlaufspannung	32 VDC
Stromabnahme	max. 1A
Leistungsaufnahme	max. 24W
Umgebungsbedingungen	-5°C - +74°C, max. 90% relativer Feuchtigkeit (nicht kondensierend)
Einschaltdauer	ED max. 40% (2 Min. pro 5 Min.)
Material	Eloxiertes Aluminiumgehäuse Graue Antriebe: graues Silikonkabel. Schwarze Antriebe: schwarzes Silikonkabel.
Farbe	Aluminium eloxiert und schwarz eloxiert. RAL Farben gegen Aufpreis lieferbar.
Größe	285 x 42 x 30mm (B x H x T)
Gewicht	0,96 kg
Anschlussleitung	5m Silikoneleitung, 3-Leiter 0,34mm ²
Schutzart	Aufgesetzte Montage: IP 20, integrierte Montage: IP 32
RWA-Prüfung	Ist gemäß EN 12101-2 mit spezifischen Profilsysteme geprüft – für weitere Information nehmen Sie bitte kontakt mit WindowMaster auf. B300 geprüft nach EN 12101-2
Lebzeit	11.000 Zyklen beim kompletten Baskülebewegung
Lieferumfang	Verriegelungsantrieb mit 5m Anschlussleitung mit fast-in/fast-on Stecker und Mitnehmerbeschlag
Vorbehalt	technische Änderungen vorbehalten

Zusammensetzung der Artikelnummer					
WMB 817 / 818	-n	X	Y	Z	1
				Produktversion: 1	
				Zertifikation: E = CE + EN 12101-2	
				Farbe: B = schwarz, G = grau	
				Schließrichtung: L = links, R = rechts	
Antriebsvariante: 1 = Single, 2 = Synchro					
Beispiel einer zusammengesetzten Artikel nr.:					
WMB 817-2LB E1 WMB 817 Verriegelungsantrieb, Synchro Variante, schwarz, verriegelung nach links (von innen gesehen), CE und EN 12101-2 Zertifizierung, Produktversion 1					

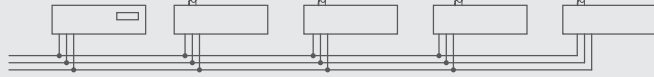
Kombinationsmöglichkeiten (hier mit einem WMX 814-n Fensterantrieb gezeigt)

WMB 817-1 WMX 814-1



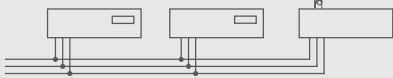
WMB 817-1 single Verriegelungsantrieb mit einem Single Fensterantrieb

WMB 817-1 WMX 814-4 WMX 814-4 WMX 814-4 WMX 814-4



WMB 817-1 single Verriegelungsantrieb mit vier Quattro Fensterantrieben

WMB 817-2 WMB 818-2 WMX 814-1



WMB 817-2 + WMB 818-2 synchro Verriegelungsantriebe mit einem Single Fensterantrieb

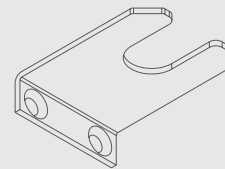
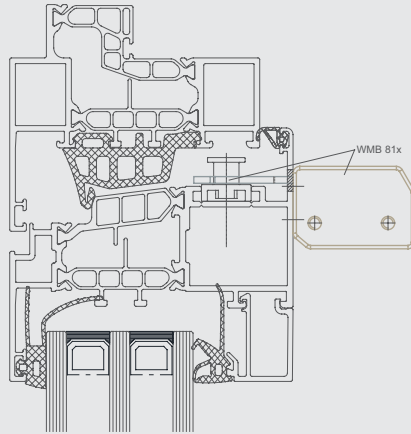
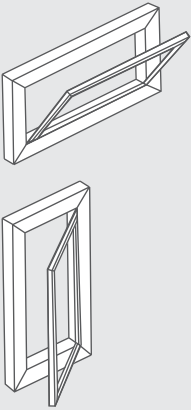
WMB 817-2 WMB 818-2 WMX 814-4 WMX 814-4 WMX 814-4 WMX 814-4



WMB 817-2 + WMB 818-2 synchro Verriegelungsantriebe mit vier Quattro Fensterantrieben

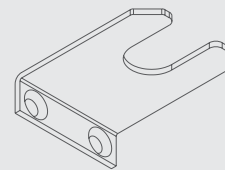
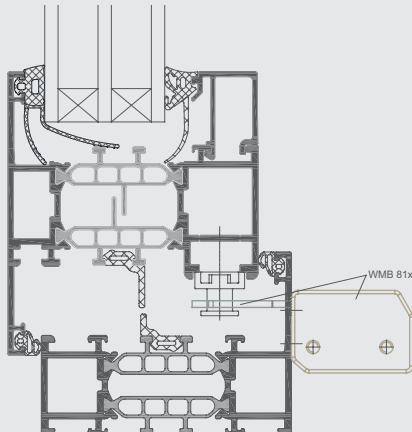
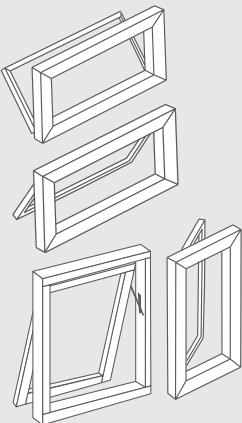
Montagevorschlag suggestion 1

Verbindungskabel WLL gesondert bestellen



Antriebsbeschlag inbegriffen

Montagevorschlag suggestion 2



Antriebsbeschlag inbegriffen

WMB 817 / WMB 818

Verriegelungsantrieb

