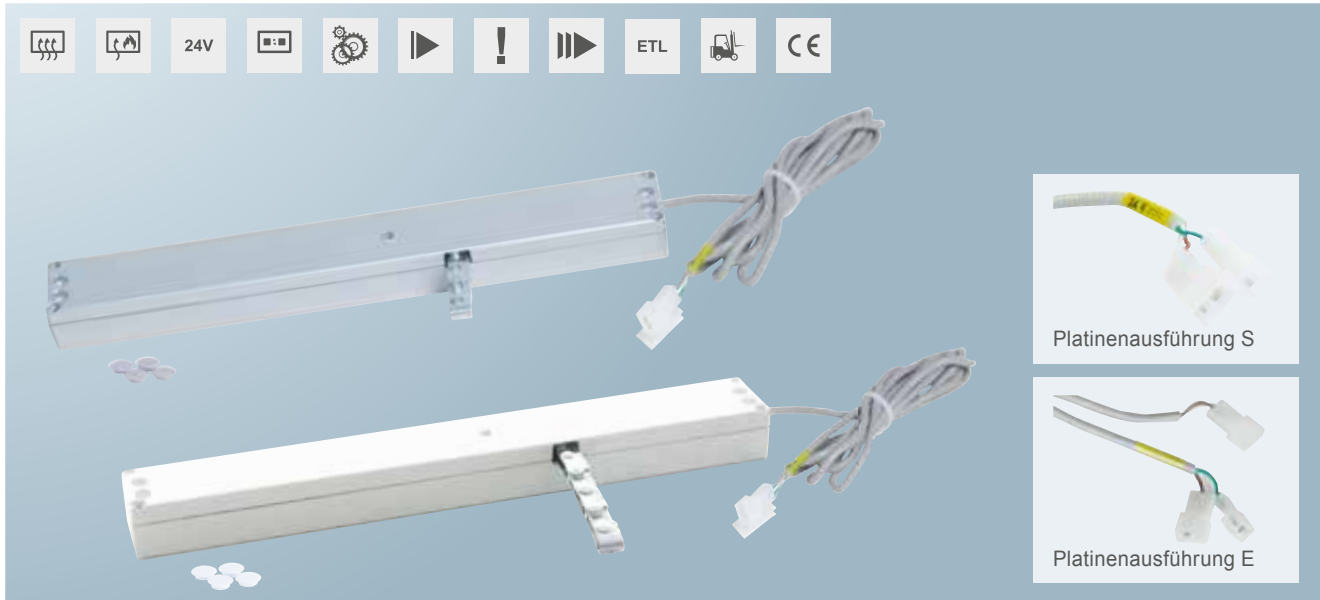


WMX 504 / 504 UL / 804 / 804 UL

## Kettenantrieb



### Anwendungsbereich

- geeignet für die aufgesetzte Montage
- WMX 504 / 504 UL / 804 UL: für Komfortlüftung verwendbar
- WMX 804: für RWA und Komfortlüftung verwendbar
- kann für alle Öffnungsarten verwendet werden
- Ansteuerung über  $\pm 24V$ -Steuereinheiten oder Bus-fähige MotorController mit MotorLink®-Technologie
- kann mit einem WMB Verriegelungsantrieb gekoppelt werden
- externe Klemmleiste kann direkt an den Motor (Version E) angeschlossen werden
- der Antrieb ist erhältlich in einer Version mit oder ohne ETL-Zertifizierung:
  - Europa: Bestellung ohne ETL-Zertifizierung
  - USA / Kanada: Bestellung mit ETL-Zertifizierung (UL-Version)
- Synchronisierung von bis zu vier Fensterantrieben - kein externes Synchronisierungsmodul notwendig
- exakte digitale Positionsrückmeldung sowie mögliche Programmierung von drei verschiedenen Geschwindigkeiten in Verbindung mit MotorLink®-Steuerungen
- Soft Close-Funktion
- eine Umprogrammierung von Druckkraft, Geschwindigkeit und Reversierung kann jederzeit mit dem WindowMaster Programmiergerät WAT 100 vorgenommen werden
- eingebaute elektronische Lastabschaltung / Endabschaltung
- Motorelektronik mit Mikrocontroller
- der Antrieb reversiert zur Idealposition des Fensters um die Lebenszeit der Fensterdichtung zu erhöhen
- einfache Montage

### Antriebsvarianten

Es gibt vier Varianten von dem Antrieb: Singleantrieb (-1), Synchronantrieb (-2), Trialantrieb (-3) und Quattroantrieb (-4).

Die Synchronantriebe (-2, -3 und -4) haben eine eingebaute patentierte Synchronisationsfunktion, die sichert, dass die Antriebe ohne zusätzliche Module direkt miteinander kommunizieren können und selbst Geschwindigkeit und Position aufeinander abstimmen. An größeren Fenstern können bis zu 4 Antriebe ohne zusätzliches Synchronisationsmodul installiert werden.

### Minderung der Klemmgefahr

Der Antrieb ist so programmiert, dass er beim Widerstand während des Schließens anhält und umkehrt. Der Setpunkt zur Umkehr kann hierzu individuell für jeden Antrieb mit dem Programmiergerät WAT 100 angepasst werden – auch möglich nach der Montage.

### Öffnungsgeschwindigkeiten

Eine Geschwindigkeit:  
Antriebe die an  $\pm 24 VDC$  Steuereinheiten (z.B. WUC) angeschlossen sind – siehe folgende Seiten für Öffnungsgeschwindigkeiten.

Drei Geschwindigkeiten:

Antriebe die an Steuereinheiten mit MotorLink® angeschlossen sind (z.B. WCC) verfügen über drei unterschiedliche Geschwindigkeiten:

- langsam und geräuschlos im Automatikbetrieb
- mittlere Geschwindigkeit bei manuellem Tasterbetrieb
- volle Geschwindigkeit bei RWA-Auslösung und Sicherheitsfunktionen

Technische Daten	
Zuhaltekraft	3000N
Zulässige kurzzeitige Drucklast bei voll ausgefahrener Kette	100N
Kurzzeitige Druckkraft des Antriebs	Max. 150N (z. B. am Anfang des Öffnungsvorgangs durch klebende Dichtungen, Eis, Windkraft)
Kettenhub	50 – 250mm in Schritten von 10mm, die maximale Öffnungsweite hängt von der Konstruktion des Fensters ab
Öffnungsgeschwindigkeit	7mm/s (programmierbar von 3mm/s bis 9,5mm/s)
Für folgende Fenster verwendbar	Fenstertypen und -größen nach Absprache mit dem Fensterlieferanten und WindowMaster
Fensterbreite/ Platzbedarf der Hauptschließkante	Min. 365mm; die maximale Breite hängt von der Konstruktion des Fensters und der Anzahl der Fensterantriebe ab.
Fensterhöhe Platzbedarf der Nebenschließkante	Min. 300mm / 400mm (Bitte Montagevorschlag 1 und 3 beachten), die maximale Höhe hängt von der Konstruktion des Fensters und der Anzahl der Fensterantriebe ab.
Nominalspannung	24 VDC (max. 10% Restwelligkeit)
Betriebsspannung	20 – 36V DC
Leerlaufspannung	Max. 36 VDC
Stromaufnahme	WMX 504 / 504 UL: max.0,5A WMX 804 / 804 UL: max. 1,0A
Umgebungsbedingungen	-5°C – +74°C, max. 90% relative Feuchtigkeit (nicht kondensierend)
Einschaltdauer	ED 40% (max. 4Min. pro 10Min)
Material	Lackiertes Zinkgehäuse mit 10mm zinkchromatierter Stahlkette und 1,9m 3-Adern 0,34mm <sup>2</sup> mit fast-in/fast-on Anschlusssteckern für den Anschluss der Standardzuleitung WLL  WMX 504/804: 1,9m grau Silikonleitung WMX 504 UL / 804 UL: mit 1,9m UL-zugelassener Leitung in grau (grau Antrieb) oder weiß (weiß Antrieb)
Farbe	Aluminium (RAL 9006) oder weiß (RAL 9010), andere RAL Farben gegen Aufpreis lieferbar
Größe	332 x 29 x 42mm (B x H x T)
Gewicht	1,0kg
Schutzart	IP20 - aufgesetzte Montage / IP32 - integrierte Montage
Zertifizierung	Antriebe mit "U" in der Artikel-Nr. sind ETL zertifiziert entsprechend UL 325 und CAN/CSA-22.2 Nr. 247-92 und UL- und werden mit UL-zugelassenen Kabeln UL STYLE 2464 geliefert.
RWA-Prüfung	WMX 504 / 504 UL / 804 UL: nicht RWA-geprüft WMX 804* Prüfungen in Anlehnung an DIN 18232- 3, Abschnitt 3.6 (30min./300 °C) *Der Antrieb ist baugleich mit dem WMX 802, der die RWA-Prüfung bestanden hat.
Lebensdauer	Geprüft auf 10.000 Öffnungs- und Schließbewegungen
Lieferumfang	Antrieb mit 1,9m Leitung mit Anschlusssteckern
Separat zu bestellen	Beschläge
Vorbehalt	Technische Änderungen vorbehalten

Zubehör	Artikel-Nr.
Kettenbeschlag mit Passbolzen, WMX, Flügel / Rahme	WAB 801
Kettenbeschlag mit Splint, Flügel / Rahme	WAB 860
Kettenbeschlag für Holzfenster, Flügel	WAB 867
Antriebsbeschlag, RAL 9006 (aluminium)	WAB 804 0101
Antriebsbeschlag RAL 9010 (weiß)	WAB 804 1101
Z-Beschlag für WMX 504/804//526/826 nur für flächbündige Flügel. Rahmenhöhe min. 800mm	WAB 805
Z-Beschlag für aufschlagende Flügeln mindestens 15 mm	WAB 807

Weitere Informationen über diese Produkte entnehmen sie bitte den entsprechenden Produktblättern.

**Zusammensetzung der Artikelnummer** (der Antrieb wird in Schlauchfolienverpackung geliefert)

WMX 504 WMX 804	-n	x	xxx	x	x	<b>3</b>
						<b>Produktversion: 3</b>
						<b>Zertifizierung: 0 = CE, U = CE + UL/ETL</b>
						<b>Platinenausführung: S = Standard, E = mit Klemmschutzleisteanschluss (E: nicht für UL-Antrieb möglich)</b>
						<b>Kettenhub: 50 – 250mm, in Schritten von 10mm (050 = 50mm)</b>
<b>Farbe: G = grau, W = weiss</b>						
<b>Antriebsvariant: 1 = Single, 2 = Synchro, 3 = Trial, 4 = Quattro</b>						

**Beispiel einer zusammengesetzten ArtikelNr.**

**WMX 504-2G070E 03** WMX 504-Antrieb, SynchroVariante, grau, 70mm Hub, mit Klemmschutzleistenanschluss, CE-Zertifizierung, Produktversion 3.

**Zusammensetzung der Artikelnummer** (der Antrieb wird in Schlauchfolien- und Kartonverpackung geliefert)

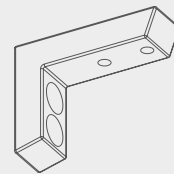
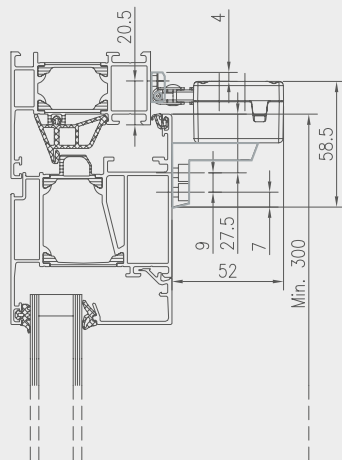
Der Antrieb wird mit einem Hub von 250mm und Standard-Hardware-Version geliefert.

WMX 804	-n	x	01	03	<b>03</b>
					<b>Produktversion: 03</b>
					<b>Marktvariant: 01 = für Europa</b>
					<b>Farbe: G = grau, W = weiss</b>
					<b>Antriebsvariante: 1 = Single, 2 = Synchro</b>

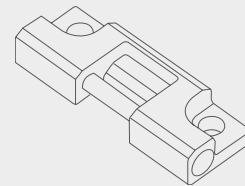
**Beispiel einer zusammengesetzten ArtikelNr.**

**WMX 804-2G 0103** WMX 804-Antrieb, SynchroVariante, grau, für Europa, Produktversion 3.

**Montagevorschlag 1**

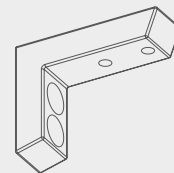
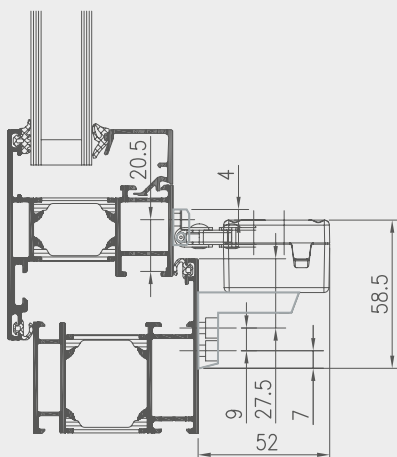


WAB 804 0101

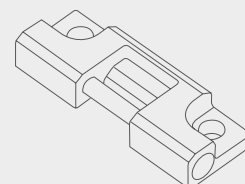


WAB 801

**Montagevorschlag 2**



WAB 804 0101

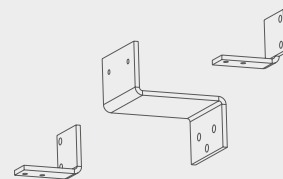
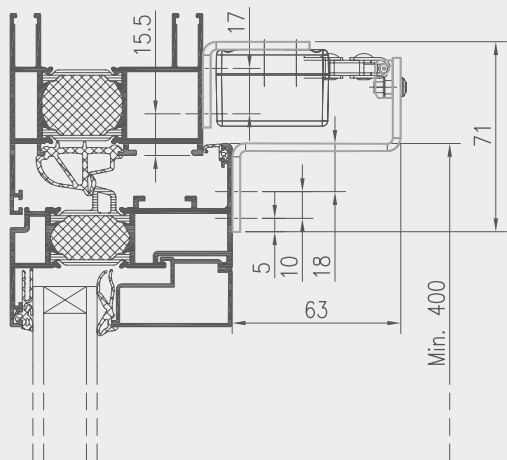


WAB 801

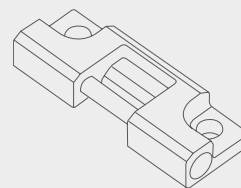
WMX 504 / 504 UL / 804 / 804 UL

# Kettenantrieb

## Montagevorschlag 3

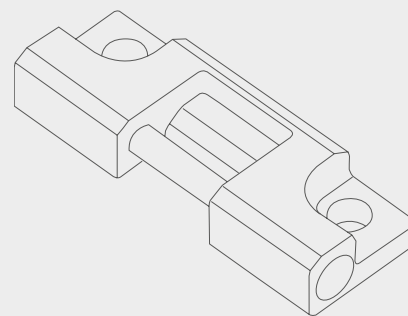
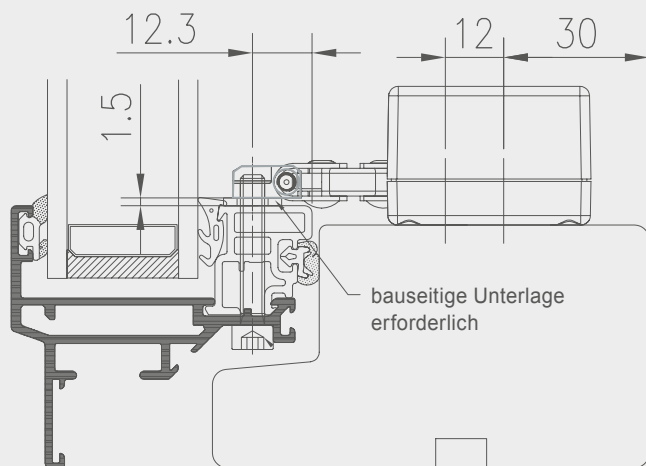


WAB 805



WAB 801

## Montagevorschlag 4



WAB 801

