



TÜRTECHNIK

B-55600-34-4-6 SECUREconnect 50

Produktmerkmale SECUREconnect 50

- Set besteht aus je einem Rahmen- und Flügelteil
- Einfache und problemlose Montage
- Geeignet für Holz-, Alu- oder PVC-Profile
- Ein- und Aushängen des Türblattes ist jederzeit möglich
- Öffnungswinkel des Flügels bis 180 Grad möglich
- Potentialfreie Ansteuerungskontakte z.B. Gegensprechanlage
- Integriertes Netzteil für 230V
- Externe Versorgungsspannung 24V DC möglich
- Verwendungsbereich für Profile von 1mm bis 12mm Falzluft
- Betriebstemperatur: -20°C bis +45°C
- Türelement kann komplett in der Werkstatt montiert und als Baugruppe elektrisch geprüft werden

Nicht geeignet für

- Datenübertragung (Türblatt - Rahmen)
- Übermittlung der Schlosszustände im Türflügel
- Schlosszustände der Türsituation über abgesetztes IO-Module
- „Dauer-Auf“ Funktion
- zum Anschluss von Fingerscanner und Codetastatur im Türblatt

Besteller

Erteilt durch Frau / Herrn _____

Firma _____

GU-BKS Kunden-Nr. _____

Kom: _____

Straße _____

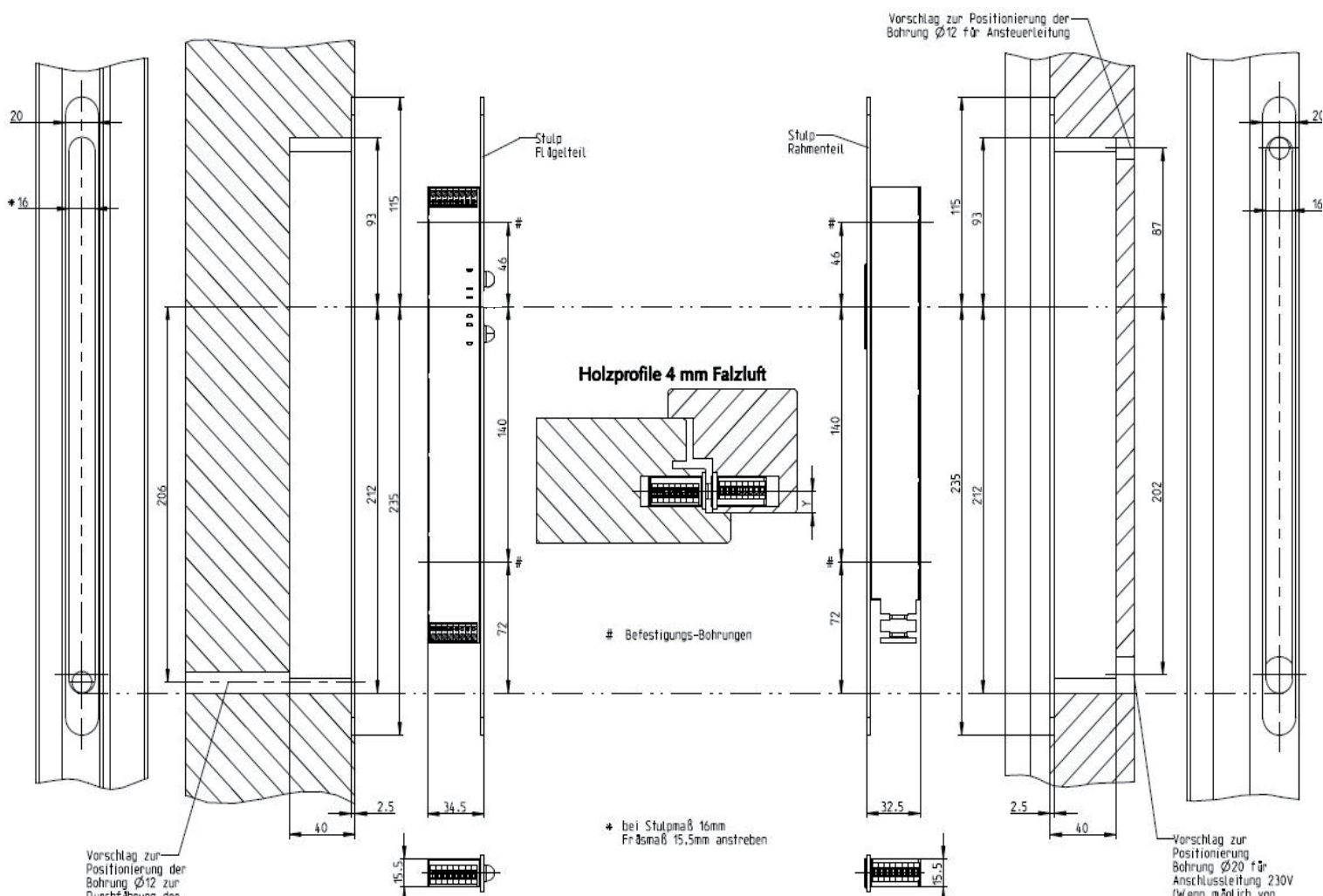
PLZ / Ort _____

Bestellung: SECUREconnect

Stk	Art. Nr	Beschrieb	Preis
	B-55600-34-4-6	SECUREconnect 50 Kabelloser Stromüberträger integriertem Netzteil und Anschlusskabel	*

Fräsmass für Flügel

Fräsmass für Rahmen



* Erkundigen Sie sich bitte bei Ihrem Händler

Plannummer: 0-45733-L0

Ihre Bestellung geht an:

Gretsch-Unitas AG
 Industriestrasse 12
 CH-3422 Rüttligen
 Telefon +41 (0)34 448 45 45
 Telefax +41 (0)34 445 62 49
www.g-u.ch

Datum _____

Unterschrift _____

AD-Mitarbeiter _____

Diesem Auftrag liegen unsere bekannten Verkaufs- und Zahlungsbedingungen zugrunde, die wir Ihnen auf Verlangen gerne noch einmal übersenden.