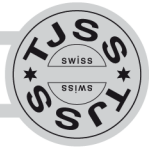


TJSS T44B – Der Rundbogentürschliesser



Für eine optimale Montage senden Sie uns die genauen Tür- und Rahmenmasse. Alternativ können Sie uns auch ein Foto Ihrer Tür zustellen (von vorne fotografiert). Wir berechnen das Gestänge und liefern den passenden, Türschliesser für Ihren Anwendungsfall. (inkl. individueller Montageskizze)

Masse der Türe

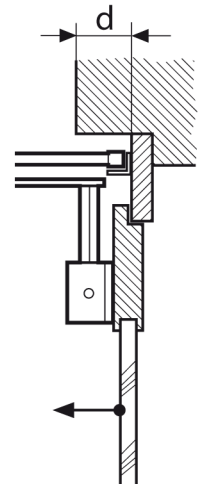
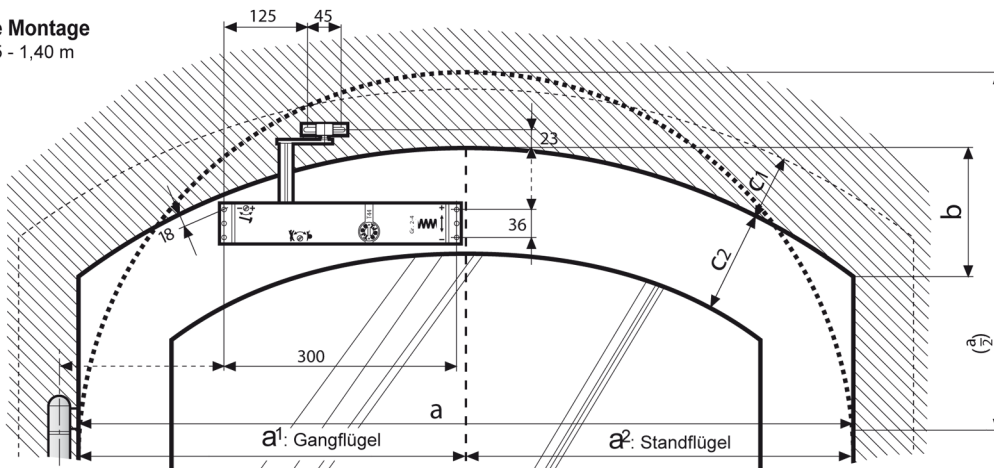
Montageart	<input type="checkbox"/> bandseitig	<input type="checkbox"/> gegenbandseitig
Türe	1-flügelig	a: mm
	2-flügelig	a1: mm a2: mm
Mass b	mm	
Rahmenbreite (wenn vorhanden)	c1	mm
	c2	mm
Öffnungswinkel	Grad	
Bandung (a 1)	<input type="checkbox"/> links	<input type="checkbox"/> rechts
Türschliesserfarbe	<input type="checkbox"/> Silber	<input type="checkbox"/> schwarz
Nischentiefe d (wenn vorhanden)	mm	

Ihre Koordinaten

Name / Firma	
Adresse	
PLZ / Ort	
Telefon	
E-Mail	
Bemerkungen z.B. abweichende Lieferadresse	
Offertanfrage	Bestellung

Bandseitige Montage

Türbreite 0,75 - 1,40 m



Gegenbandseitige Kopfmontage

Türbreite 0,75 - 1,40 m

