

GEZE ActiveStop

Der neue Türkomfort



GEZE

BEWEGUNG MIT SYSTEM

Türen können viel mehr, als Sie denken.

Betreten Sie Ihre Räume bequemer als je zuvor: Die GEZE ActiveStop Türdämpfung kann Türen sanft stoppen, leise schließen und komfortabel offenhalten. Damit gehören knallende Türen, eingeklemmte Finger und Macken in Wänden oder Möbeln der Vergangenheit an. Dank der kompakten Maße ist die Türdämpfung kaum zu sehen und passt sich damit auch höchsten Designansprüchen an. Mit GEZE ActiveStop vereinen Sie Funktionalität, Sicherheit und Ästhetik – und erleben einen ganz neuen Türkomfort.



Entdecken Sie GEZE ActiveStop
auch online: www.activestop.geze.de

GEZE ActiveStop

Drei Funktionen für ein Vielfaches
an Komfort und Sicherheit:



Sanftes Stoppen

Beschädigte Wände oder Möbel hinter Türen sind unschön und vor allem unnötig. GEZE ActiveStop bremst den Schwung beim Öffnen ab und stoppt die Tür anschließend in der gewünschten Position.



Leises Schließen

Dank der aktiven Dämpfung schließt sich die Tür langsam und ganz leise. So verhindert GEZE ActiveStop neben lautem Zuschlagen auch ärgerliche Türschäden und minimiert zudem das Verletzungsrisiko.



Komfortables Offenhalten

Damit die Tür nicht zufällt, hält GEZE ActiveStop sie auf. Separate Türstopper sind nicht mehr nötig. Die Halteposition lässt sich mit dem individuell einstellbaren Öffnungswinkel festlegen.



Entdecken Sie die
Vorteile von
GEZE Active**Stop**



» Unsere Türen stoppen immer
rechtzeitig. Selbst wenn
ich mal keine Hand frei habe.«



Sanftes Stoppen

Mit GEZE ActiveStop müssen Sie sich nie wieder über von Türen beschädigte Wände oder Möbelstücke ärgern. Die clevere Dämpfung bremst Türen auch bei schwungvollem Öffnen rechtzeitig ab. Doch sie kann noch mehr. Nach dem sanften Abbremsen öffnet GEZE ActiveStop die Tür selbstständig und sicher bis zur individuell einstellbaren Halteposition. So bleiben Gegenstände hinter der Tür verschont – auch dann, wenn Sie gerade keine Hand frei haben.

» Unsere Türen halten jedem Durchzug stand.«



Komfortables Offenhalten

Wenn es beim Lüften richtig zieht, geben Türen schnell nach und schlagen unkontrolliert zu. GEZE ActiveStop greift hier aktiv ein und hält Türen auch ohne Hilfsmittel in der gewünschten Position geöffnet. Auf zusätzliche Türstopper an der Wand oder auf dem Boden können Sie verzichten – egal, wie viele Fenster geöffnet sind.



» Meine Zimmertür ist
viel, viel, viel zu leise.«



Leises Schließen

Nervendes Türenknallen ist ab sofort passé. Denn GEZE ActiveStop sorgt für Ruhe im Haus. Die aktive Dämpfung bremst auch schnell zufallende Türen sanft ab und zieht sie danach geräuschlos zu. Das langsame Schließen senkt aber nicht nur den Lärmpegel. Es schont auch Türblätter und Zargen, minimiert die Verletzungsgefahr – und entspannt das Familienleben.

GEZE ActiveStop bringt mehr Komfort in Ihr Zuhause. Ohne Kompromisse.

Überall einsetzbar

Dank der kompakten Maße passt GEZE ActiveStop in nahezu jede Zimmertür bis 45 kg. Und damit praktisch in alle Standardtüren.

Individuell anpassbar

Wie weit Ihre Tür aufgehen darf und wie stark GEZE ActiveStop sie beim Öffnen oder Schließen dämpfen soll, können Sie ganz nach Bedarf und Wohnsituation selbst einstellen.



Sanftes
Stoppen



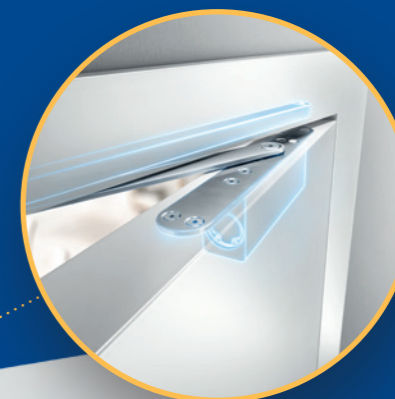
Komfortables
Offenhalten



Leises
Schließen

Dauerhaft zuverlässig

GEZE ActiveStop ist nachhaltige und langlebige Wertarbeit „Made in Germany“. Mit Funktionalität, Sicherheit und Ästhetik bietet die Türdämpfung höchste Qualität ohne Einschränkungen.



So gut wie unsichtbar:
GEZE ActiveStop fällt nur durch
seine Leistung auf.



Der gewünschte Öffnungswinkel
ist zugleich Halteposition und lässt sich
zwischen 80° und 140° variabel einstellen.

25°

Dämpfung und Einzug in Schließrichtung

Die zufallende Tür wird ab einem Winkel von 25° sanft abgebremst und automatisch zugezogen.

60°

Freilauf zwischen 25° und 60°

In diesem Bereich lässt GEZE ActiveStop Ihrer Tür freien Lauf. Und egal, wie viel Schwung die Tür hat – die Dämpfung fängt sie ab 25° oder 60° zuverlässig und sicher auf.

140°

Dämpfung und Einzug in Öffnungsrichtung

Ab einem Winkel von 60° wird die sich öffnende Tür sanft gebremst und automatisch aufgezogen – bis zum individuell einstellbaren Öffnungswinkel von max. 140°.



GERMAN
DESIGN
AWARD
WINNER
2016



Focus Open 2015
Silver

Entdecken Sie GEZE ActiveStop
auch online: www.activestop.geze.de

Der neue Türkomfort im Detail.

Informationen rund um GEZE ActiveStop.

Anwendungsbereiche

Türart	Holz-Innentüren, überfälzt und stumpf einschlagend
Flügelgewicht	optimale Funktion bis 45 kg
Flügelbreite	optimale Funktion bis 1.100 mm
Flügelstärke	ab 38 mm
Türanschlag	für DIN links und DIN rechts
Einbauart	verdeckt liegend
Falzluf	ca. 5 mm Freiraum im Hebelbereich

Produktmerkmale

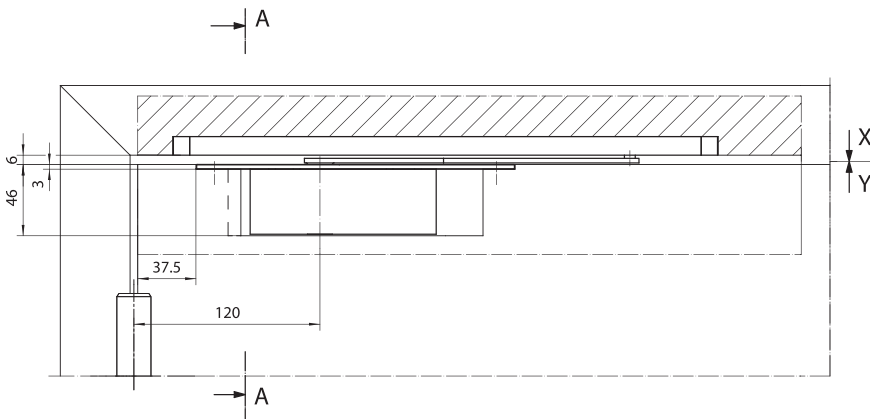
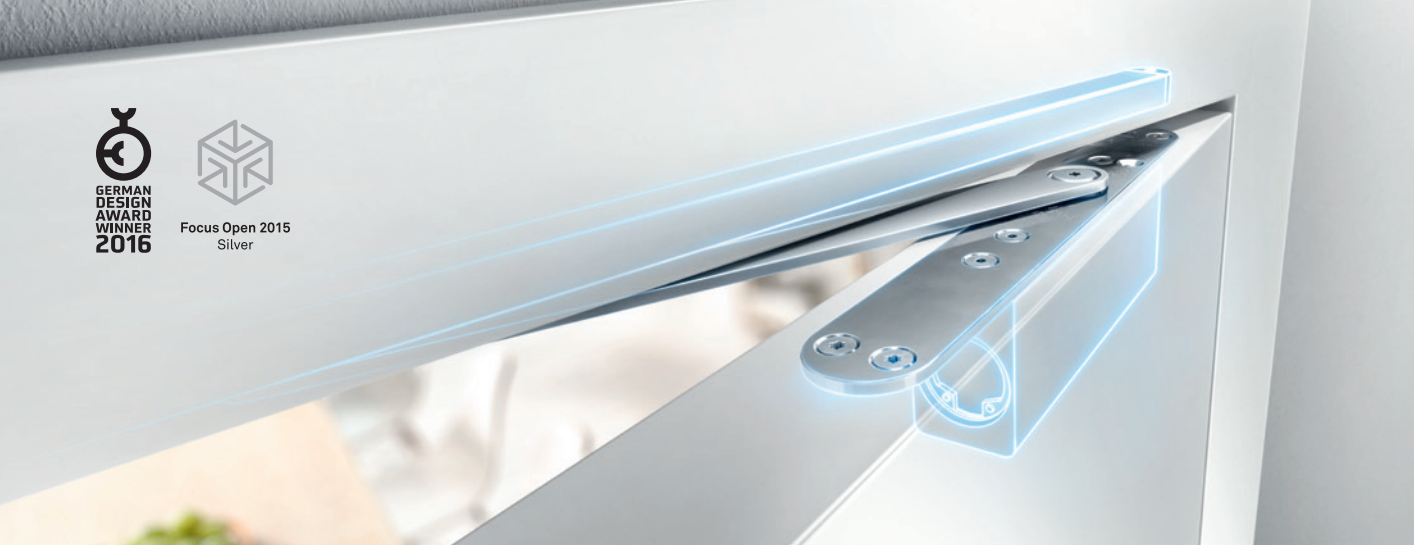
Dämpfung und Einzug	Schließrichtung – Beginn ab ca. 25° Öffnungsrichtung – Beginn ab ca. 60°
Freilaufbereich	frei wählbare Türposition – zwischen 25° und 60°
Türöffnungswinkel	stufenlos begrenztbar – zwischen 80° und 140°
Gesicherte Endlage	sicheres Halten der Tür in Offenlage, kein Türstopper notwendig
Dämpfleistung	über Ventil einstellbar
Sicherung gegen Überlast	mit integriertem Sicherheitsventil
Türfallenblockierer	im Lieferumfang enthalten, Anwendung je nach Kundenwunsch bzw. Türnutzung
Standardfarbe	Feinsilber RAL gegen Aufpreis verfügbar
Wartungsarm	ausgelegt auf wartungsfreien Betrieb in privaten Zimmertüren

Bestellinformationen

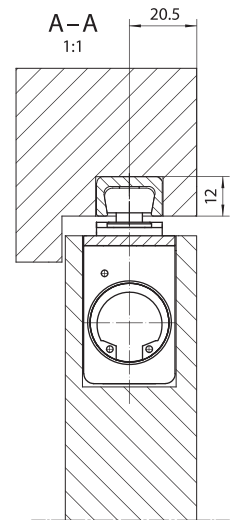
Bezugsquellen	Baubeschlaghandel oder vormontierte Türblätter und Zargen im Türenfachhandel
Bestellnummer	163411 (einbaufertiges Komplettsset in Feinsilber)
Lieferumfang	ActiveStop, Gleitschiene mit Gleitstein und Endpuffer, Verbindungshebel, universeller Türfallenblockierer, Montagematerial



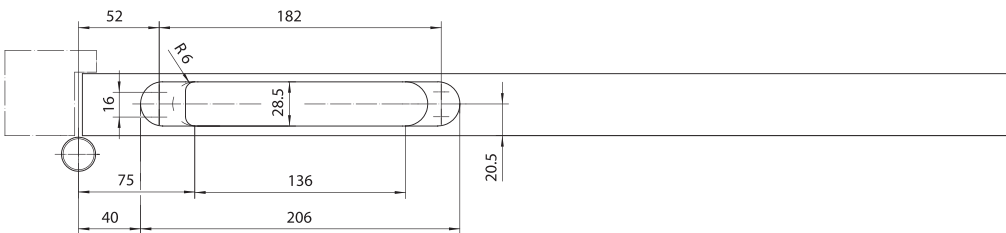
Focus Open 2015
Silver



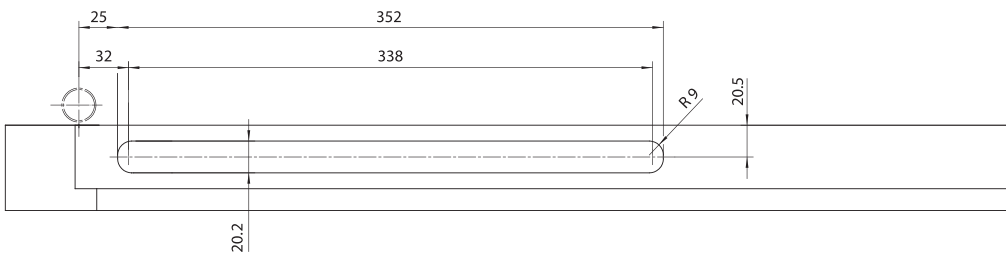
Längsschnitt



Querschnitt



Bearbeitung Türblatt



Bearbeitung Türzarge

www.activestop.geze.de

GEZE Schweiz AG
Zelglimatte 1A
6260 Reiden
Tel. +41 62 28554 00
Fax +41 62 28554 01
schweiz.ch@geze.com

Diese Broschüre wurde Ihnen überreicht von: