

Instructions de montage

pour le ferrement de serrage de porte
eco-lock

62.283.10-11

Vous trouverez aux pages suivantes
les instructions de montage
en huit étapes pour les

portes d'entrée

portes intérieures

avec la couleur correspondante
en fonction du type de porte.

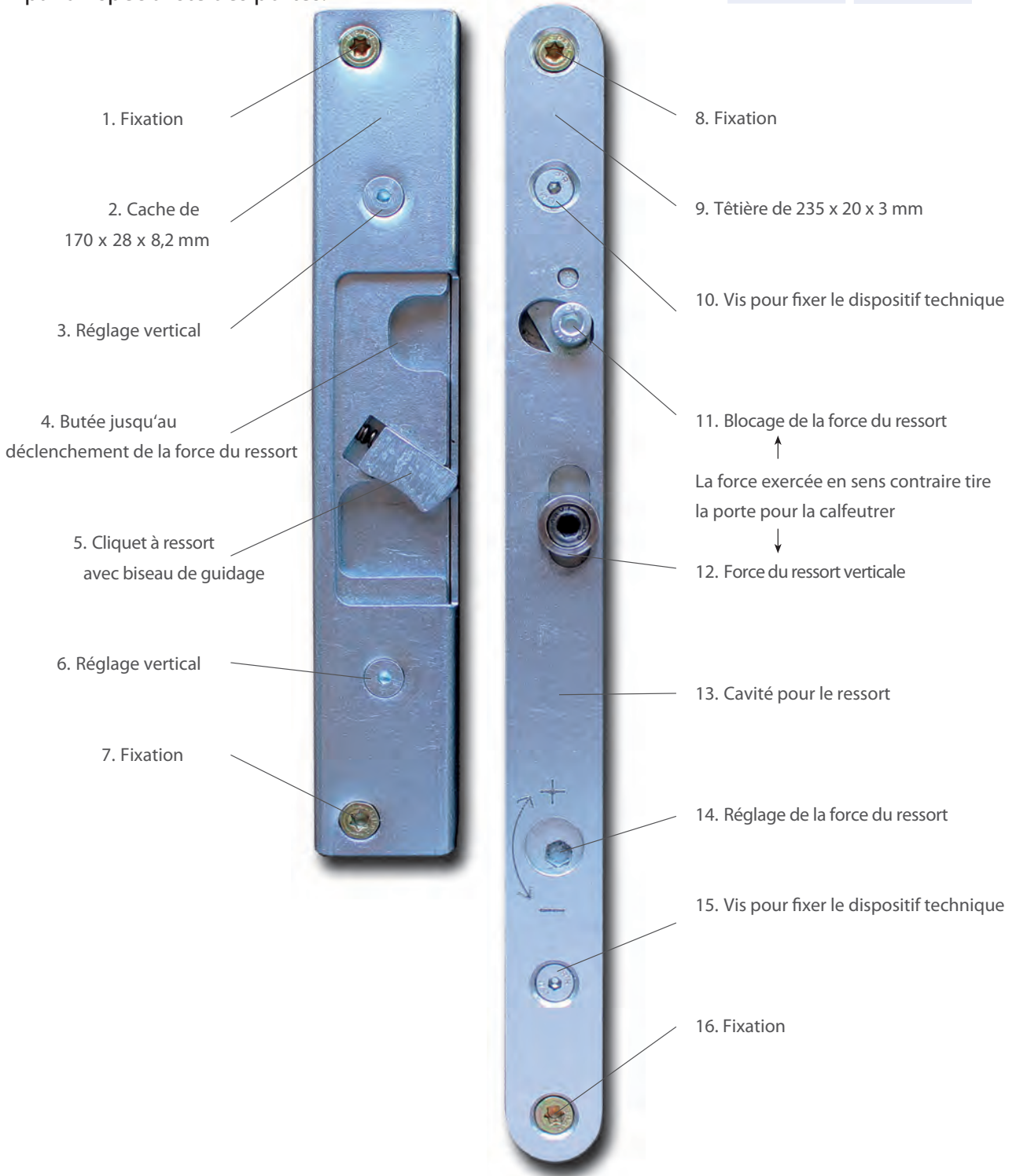
Vous avez choisi un produit de haute qualité qui, monté comme il faut, améliorera la qualité de la porte pendant de nombreuses années.

Il existe des versions droites et gauches du ferrement de serrage de porte (voir illustration de droite).

Les versions gauches se posent en haut dans la battue de la serrure sur les portes à gauche et en bas pour les portes à droite. Les versions droites se posent en haut pour les portes à droite et en bas dans la battue de la serrure pour les portes à gauche. Veuillez noter que, lors du fraisage, vous pouvez le cas échéant rencontrer des noyaux en acier malgré la faible profondeur de montage de 14 mm ! Nous vous recommandons de faire monter le produit par un spécialiste des portes.



gauche	droite
62.283.10	62.283.11



Portes d'entrée / portes d'entrée secondaires

Première étape:

Détermination de la position de montage

Montage sur des portes d'entrée voilées en bois - matière synthétique - aluminium

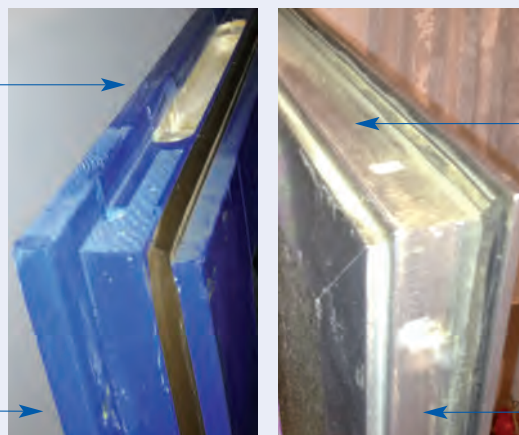
1. Exemple: porte en matière synth. avec noyau en acier voilée sur 4 mm



Pos. de montage sur les portes montées à gauche au-dessus de la serrure de la porte.

Pos. de montage sur les portes montées à droite au-dessus de la serrure de la porte.

Positionner le ferrement de serrage de porte à l'endroit choisi. Montage possible sur la battue de la serrure et transversale.



Portes de chambres / portes de logement

Première étape:

Détermination de la position de montage

Pour une utilisation dans des portes coupe-feu, les ferrements de serrage de porte doivent être directement montés en usine par les constructeurs



Montage sur des portes intérieures voilées
Les ferrements de serrage de porte se déclinent en versions droites et gauches. Sur les portes à fleur, la partie du ferrement avec la tête se trouve sur le cadre de porte. Sur les portes à battue, la position est en règle générale identique à celle de la gâche et de la serrure de porte.



Portes d'entrée / portes d'entrée secondaires

Deuxième étape:

Marquage de la position de montage

Définir et marquer la position du ferrement de serrage de porte.



Troisième étape:

Coïncidence des positions pour le ferrement

IMPORTANT ! Lorsque la porte est fermée, le bord avant des deux ferrements doit coïncider afin que la pression de serrage puisse être déclenchée.

Ferrement ①:

vantail / ferrement ②:

cadre de porte



Portes de chambres / portes de logement

Deuxième étape:

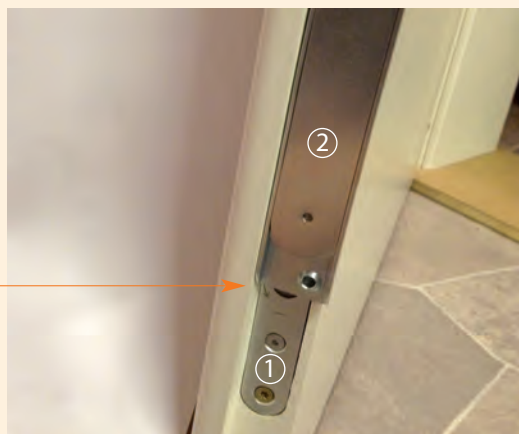
Coïncidence des positions pour le ferrement

IMPORTANT ! Lorsque la porte est fermée, le bord avant des deux ferrements doit coïncider afin que la pression de serrage puisse être déclenchée.

Ferrement ①:

Türblatt/Beschlag ②:

Türrahmen



Troisième étape:

Position de montage

Fraisage du cadre de porte avec une défonceuse couramment disponible dans le commerce.



Portes d'entrée / portes d'entrée secondaires

Quatrième étape:

Fraisage dans la battue du vantail de porte

ATTENTION ! Comme dans cette porte, prière de tester avant avec une perceuse si le noyau en acier est suffisamment éloigné de la défonceuse comme dans ce cas ! Dans certains cas, le noyau en acier devra lui aussi être travaillé.



Cinquième étape:

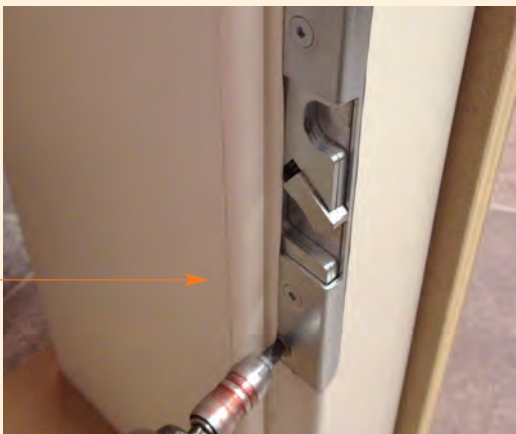
Vissage des ferrements de serrage de porte dans la battue de la porte



Portes de chambres / portes d'entrée secondaires

Quatrième étape:

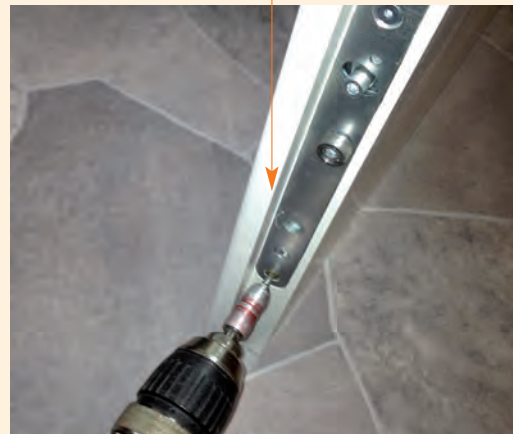
Montage dans le cadre de porte



Cinquième étape:

Montage dans la battue de la porte

Le montage est en régler la force du ressort à l'aide d'une clé Inbus



Portes d'entrée / portes d'entrée secondaires

Sixième étape:

Régler la force du ressort

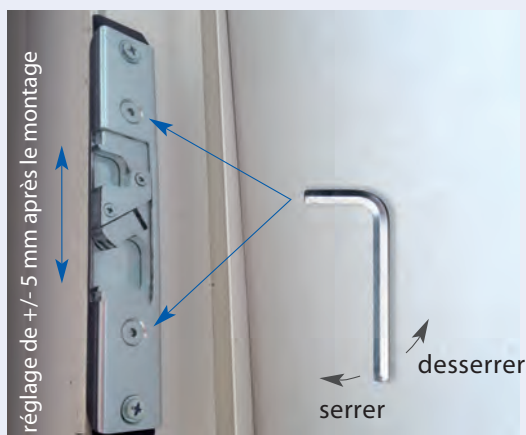
Vous pouvez régler la force du ressort à l'aide d'une clé inbus.



Septième étape:

Réglage - ajustement de la hauteur

Après le vissage, vous pouvez encore régler le ferrement dans le sens de la battue avec la clé Inbus. Cela change aussi la force déployée à l'ouverture de la porte.

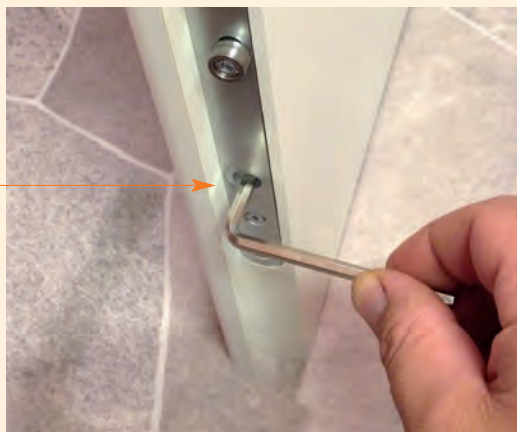


Portes de chambres / portes de logement

Sixième étape:

Régler la force du ressort

Vous pouvez régler la force du ressort à l'aide d'une clé Inbus.



Septième étape:

Réglage - ajustement de la hauteur

Après le vissage, vous pouvez encore régler le ferrement dans le sens de la battue avec la clé Inbus. Cela change aussi la force déployée à l'ouverture de la porte.

Voir illustration précédente pour les portes d'entrée.

Huitième étape:

Problème résolu

Courants d'air, froid, odeurs et bruit...
sont maintenant tenus plus efficacement
à l'écart du bâtiment et ce pour longtemps.
Nous attirons votre attention sur le fait que certaines
portes sont tellement voilées que même cette
nouvelle pression de serrage ne suffit pas.

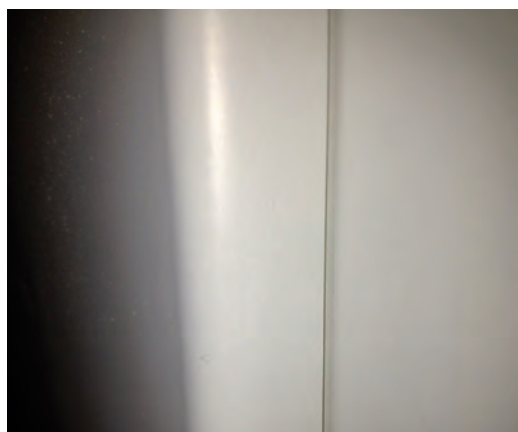


Portes de chambres / portes de logement

Huitième étape:

Problème résolu

Courants d'air, froid, odeurs et bruit...
sont maintenant tenus à l'écart plus efficacement.
Nous attirons votre attention sur le fait que certaines portes
sont tellement voilées que même cette nouvelle
pression de serrage ne suffit pas. De nombreuses
portes sont serrées au maximum mais présentent quand même
un peu de jeu.



OPO OESCHGER

OPO Oeschger AG, Hauptsitz
Steinackerstrasse 68
8302 Kloten, Schweiz
T + 41 44 804 33 11
F + 41 44 804 33 99