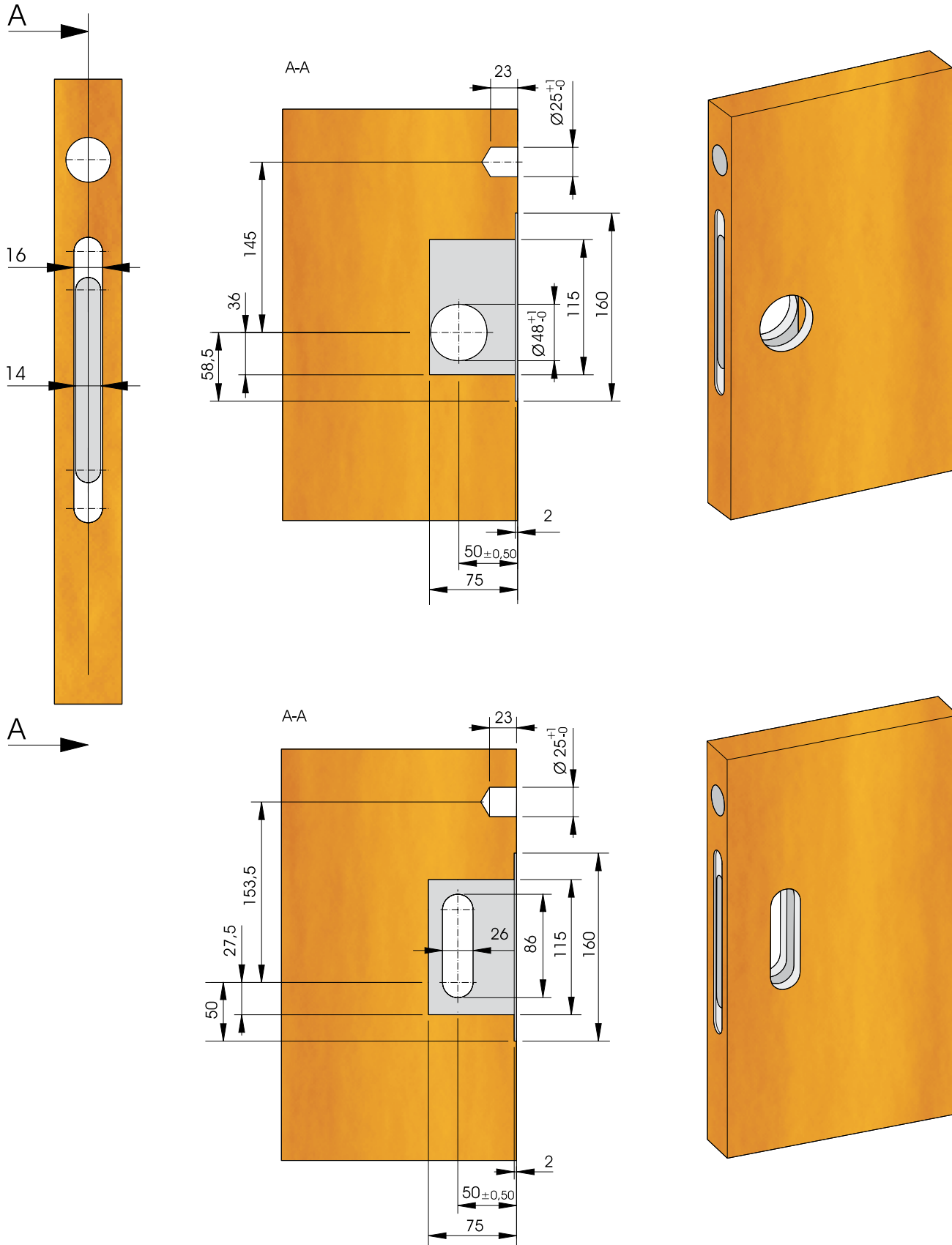


## Bohrschema für Schiebetür-Sets

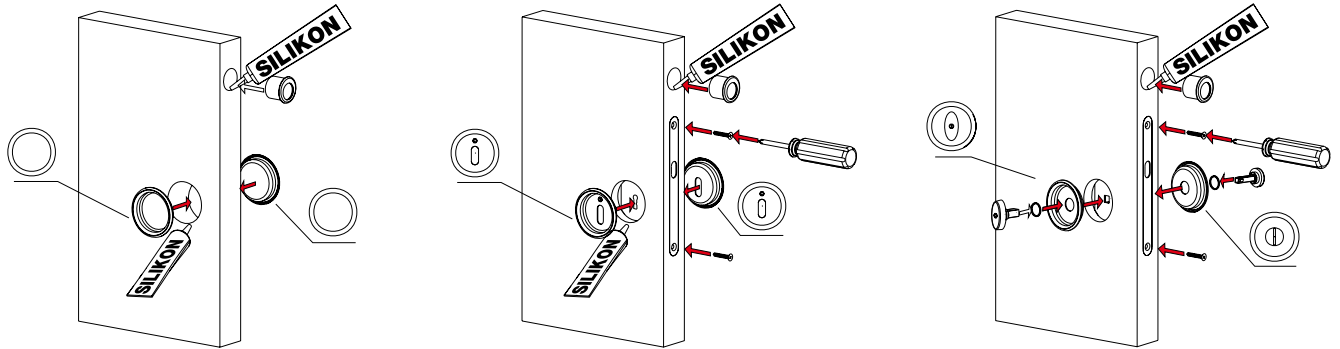


Detaillierte Montageanleitungen befinden sich in jeder Verpackung.

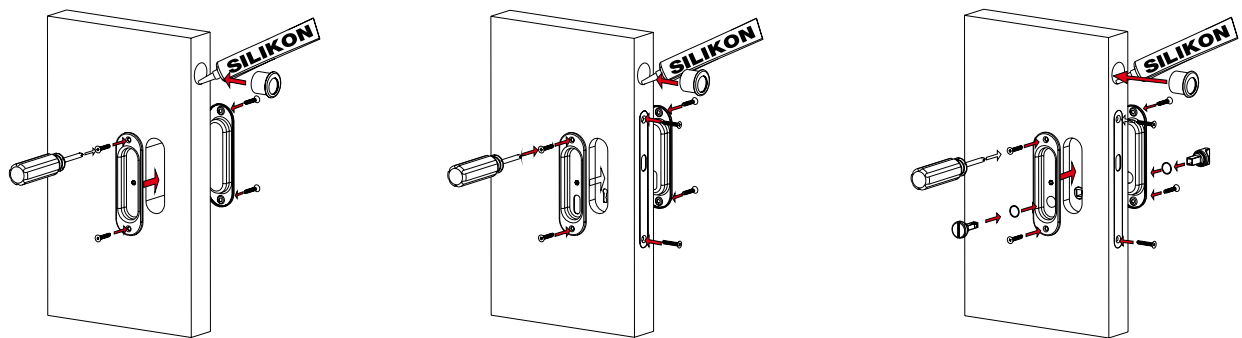
# Montage - Demontage von Schiebetür-Sets



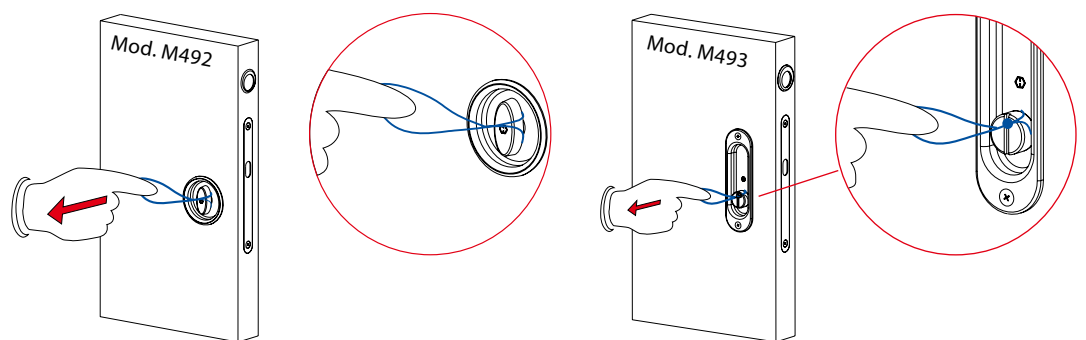
## Montage Modelle 492 und M492 (rund) Innovatives Montagesystem ohne Gewindestift



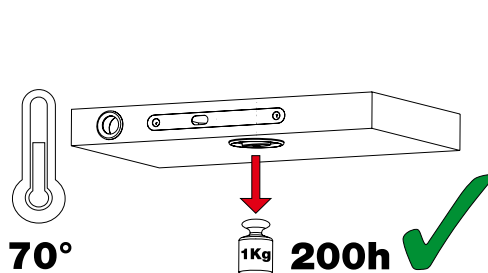
## Montage Modell M493 (oval) Innovatives Montagesystem ohne Gewindestift



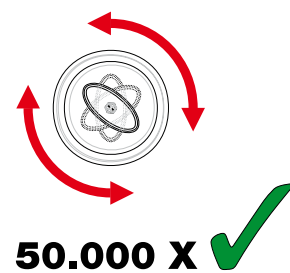
## Einfache Demontage Eine kleine Schlinge um Olive oder Schlitzkopf legen und vorsichtig nach aussen ziehen.



## Ausgeführte Funktionstests



200 Stunden-Test mit einem Gewicht von  
 1 Kilo bei einer Temperatur von 70° C.



Dauerschalttest mit 50.000 Schaltungen.