

8	1	8378MS	Duschgriff, zweiseitig, 32x32x30mm		0,469 kg
7	1	C55-1GLAS	Glas zu C55	Glas	4,198 kg
6	4	S9135A2D6x25	Spanplattenschraube Senkkopf 6 x 25 - A2	A2	0,004 kg
5	2	8130ZN	P900 Pendeltürbeschlag Glas-Wand 90° beidseitig öffnend		0,588 kg
4	1	8444-1E6EV5-460_398mm	Stabstange, Rohr, Länge 460mm	AlMgPBSi F28	0,095 kg
3	2	S7996A2-D6x35	Holzschraube	A2	0,010 kg
2	2	8444MS7-W	Wandhalter für StabstangeØ16mm, komplett		0,079 kg
1	1	C40-1	Musterständer Duschen Standard		7,429 kg
Position	Stück	Artikel-Nr.	BEZEICHNUNG	MATERIAL	MASSE

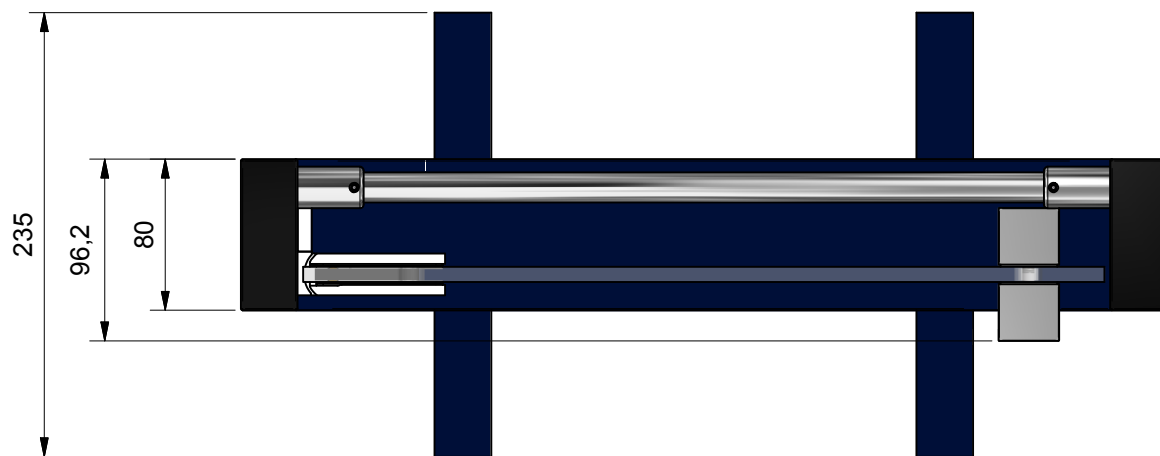
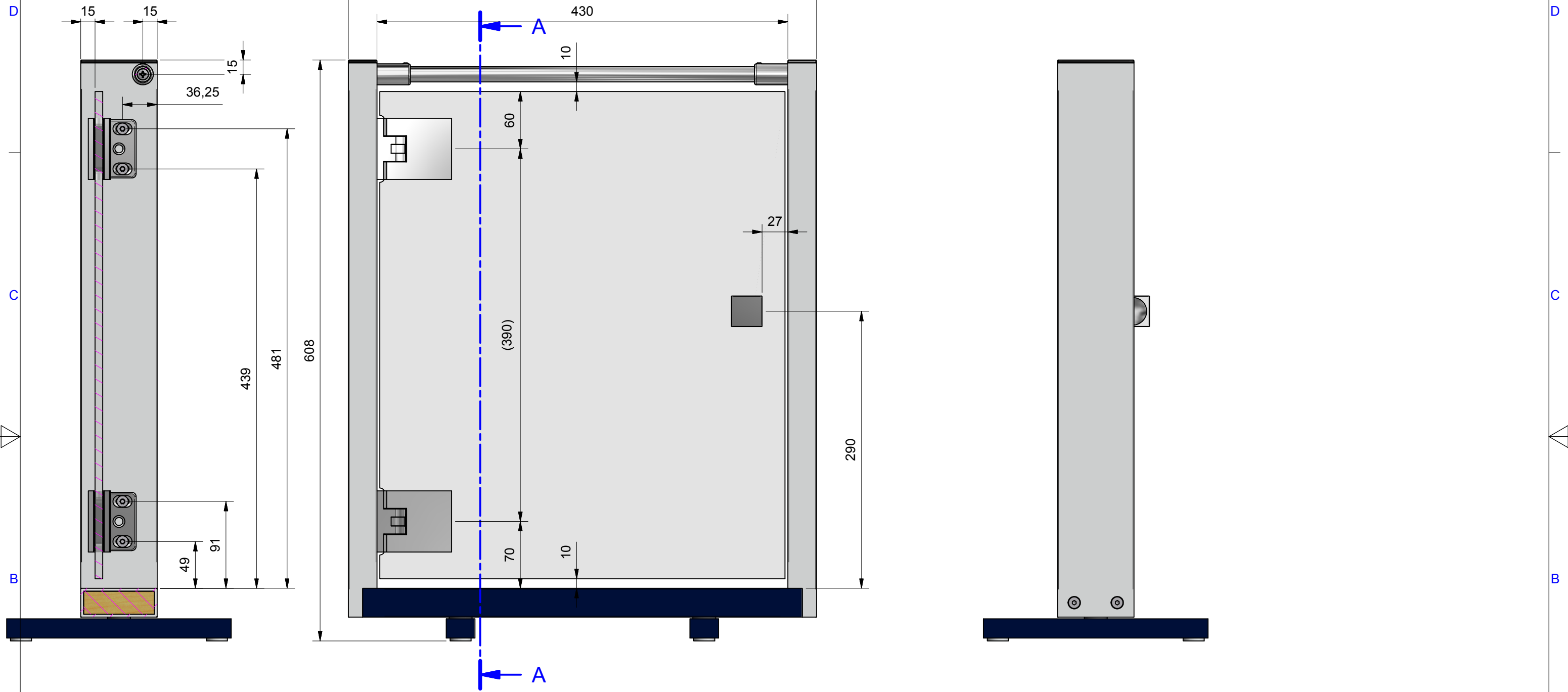
REV.	STATUS	DATUM	GENEHMIGT	KOMMENTAR
REVISIONSVERLAUF				

Toleranz- klasse	0,5 bis 3 mm	über 3 bis 6 mm	über 6 bis 30 mm	über 30 bis 120 mm	über 120 bis 400 mm	über 400 bis 1000 mm	über 1000 bis 2000 mm	über 2000 bis 4000 mm
m (mittel) ISO 2768-1	± 0,1	± 0,1	± 0,2	± 0,3	± 0,5	± 0,8	± 1,2	± 2

Diese Zeichnung ist Eigentum der Fa. Pauli + Sohn GmbH. Bezeichnung: **Musterständer Flamea+**
 Alle Rechte vorbehalten. Ohne ausdrücklicher Erlaubnis der Fa. Pauli + Sohn GmbH, dürfen keine Kopien, Nachbauten, Weiterentwicklungen, Weitergaben, etc. erfolgen.

	Revision:-		Artikel-Nr. (Zeichn.-Nr.) C55	
	Werkstoff			
	Masse	13,559 kg		
	Datum	01.08.2014		
Autor	Joachim Bansen	Werk 2: Industriestr. 20, 51597 Morsbach, Tel.: 02294/9803-130, Fax: 02294/9803-881		1 / 2 A3
Zeichn.-Version: V25				

A-A (1:4)



Diese Zeichnung ist Eigentum der Fa. Pauli + Sohn GmbH.
 Alle Rechte vorbehalten. Ohne ausdrücklicher Erlaubnis der
 Fa. Pauli + Sohn GmbH, dürfen keine Kopien, Nachbauten,
 Weiterentwicklungen, Weitergaben, etc. erfolgen.



Revision:-	
Werkstoff	
Masse	13,559 kg
Datum	01.08.2014
Autor	Joachim Bansen
C:\Arbeitsbereich\WS\10_Duschcabinen\Baugruppen\C55\C55.idw	

Bezeichnung:
Musterständer Flamea+

Artikel-Nr. (Zeichn.-Nr.)
C55

Werk 2: Industriestr. 20, 51597 Morsbach,
 Tel.: 02294/9803-130, Fax: 02294/9803-881

2 / 2
 A3

Zeichn.-Version: V25