

24	1	8527KU	Vivere Bodenführung		0,013 kg
23	2	S7049A2ISO5,5 x 25	Flachkopfblechsrauben mit Kreuzschlitz	A2	0,006 kg
22	3	S9135A2D4,5x30	Spanplattenschraube Senkkopf TX20 4,5 x 30 - A2	A2	0,002 kg
21	1	S912A2D8x12	Zylinderkopfschraube DIN 912 - M8 x 12 - A2	A2	0,012 kg
20	1	S7991A2D8x12	Senkschrauben mit Innensechskant DIN 7991 - M8x12 - A2	A2	0,007 kg
19	1	S7991A2D8x45	Senkschrauben mit Innensechskant DIN 7991 - M8x45 - A2	A2	0,020 kg
18	1	8850Ku0-8-2010_460	Magnetdichtprofil 180°		0,098 kg
17	1	Halteleiste 10x8x2500 C47		AlMgPBSi F28	0,098 kg
16	1	8060VA-200	Stoßgriff beidseitig 200mm		0,853 kg
15	1	C47-4Glas	Türflügel C47	Glas	2,593 kg
14	2	8548VA	Laufrolle mit KU zu Vivere II		0,247 kg
13	2	7772VA	Compo Glas-Wand Halter 90° Erhaben		0,259 kg
12	1	C47-3Glas	Seitenteil C47	Glas	1,942 kg
11	1	C47-2VA d6x380mm	Aushebesicherung C47	1.4301 (304)	0,086 kg
10	1	8542VA (R)	Stopper rechts		0,048 kg
9	1	8542VA (L)	Stopper links		0,048 kg
8	2	8543VA-8	Rundklemme Ø30mm für RRØ30mm, 8mm Glas		0,207 kg
7	1	S914A2D4x4	Gewindestift DIN 914 - M4 x 4 - A2	A2	0,000 kg
6	1	S125A2D6,4A	Unterlegscheibe DIN 125 - A 6,4 - A2	A2	0,001 kg
5	1	S7996A-D6x50		1.4301 (SS304) V2A	0,008 kg
4	1	8517-1VA	Wandanschlußzapfen Ø30mm	1.4301 (304)	0,090 kg
3	1	8546VA	Endkappe für Rohr Ø30mm, Vivere II	1.4301 (SS304) V2A	0,063 kg
2	1	C47-1VA	Laufschiene C47	1.4301 (304)	0,549 kg
1	1	C40-1	Musterständer Duschen Standard		7,429 kg
Position	Stück	Artikel-Nr.	BEZEICHNUNG	MATERIAL	MASSE

REV.	STATUS	DATUM	GENEHMIGT	KOMMENTAR				
REVISIONSVERLAUF								
Toleranzklasse	0,5 bis 3 mm	über 3 bis 6 mm	über 6 bis 30 mm	über 30 bis 120 mm	über 120 bis 400 mm	über 400 bis 1000 mm	über 1000 bis 2000 mm	über 2000 bis 4000 mm
m (mittel) ISO 2768-1	± 0,1	± 0,1	± 0,2	± 0,3	± 0,5	± 0,8	± 1,2	± 2

**Diese Zeichnung ist Eigentum der Fa. Pauli + Sohn GmbH.** Bezeichnung: **Musterständer Vivere II**

Alle Rechte vorbehalten. Ohne ausdrücklicher Erlaubnis der Fa. Pauli + Sohn GmbH, dürfen keine Kopien, Nachbauten, Weiterentwicklungen, Weitergaben, etc. erfolgen.

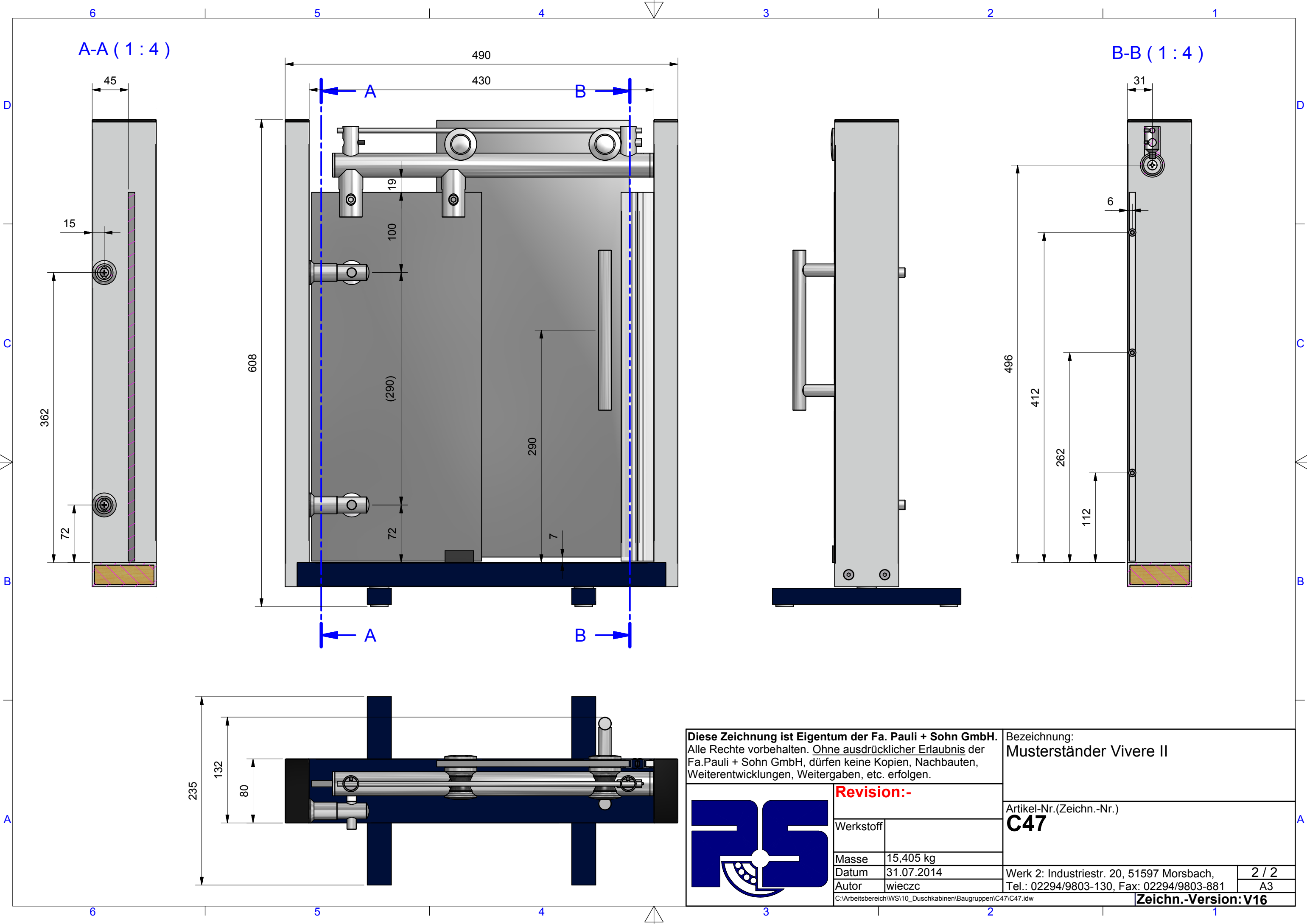
Artikel-Nr. (Zeichn.-Nr.) **C47**

**Revision:-**

Werkstoff	
Masse	15,405 kg
Datum	31.07.2014
Autor	wieczc

Werk 2: Industriestr. 20, 51597 Morsbach, 1 / 2  
Tel.: 02294/9803-130, Fax: 02294/9803-881 A3

C:\Arbeitsbereich\WS\10\_Duschcabine\Baugruppen\C47\C47.idw **Zeichn.-Version: V16**



**Diese Zeichnung ist Eigentum der Fa. Pauli + Sohn GmbH.**  
 Alle Rechte vorbehalten. Ohne ausdrücklicher Erlaubnis der Fa. Pauli + Sohn GmbH, dürfen keine Kopien, Nachbauten, Weiterentwicklungen, Weitergaben, etc. erfolgen.

Bezeichnung:  
**Musterständer Vivere II**



<b>Revision:-</b>	
Werkstoff	
Masse	15,405 kg
Datum	31.07.2014
Autor	wieczc
C:\Arbeitsbereich\WS10_Duschkabinen\Baugruppen\C47\C47.idw	

Artikel-Nr. (Zeichn.-Nr.) <b>C47</b>	
Werk 2: Industriestr. 20, 51597 Morsbach, Tel.: 02294/9803-130, Fax: 02294/9803-881	2 / 2 A3
<b>Zeichn.-Version: V16</b>	