

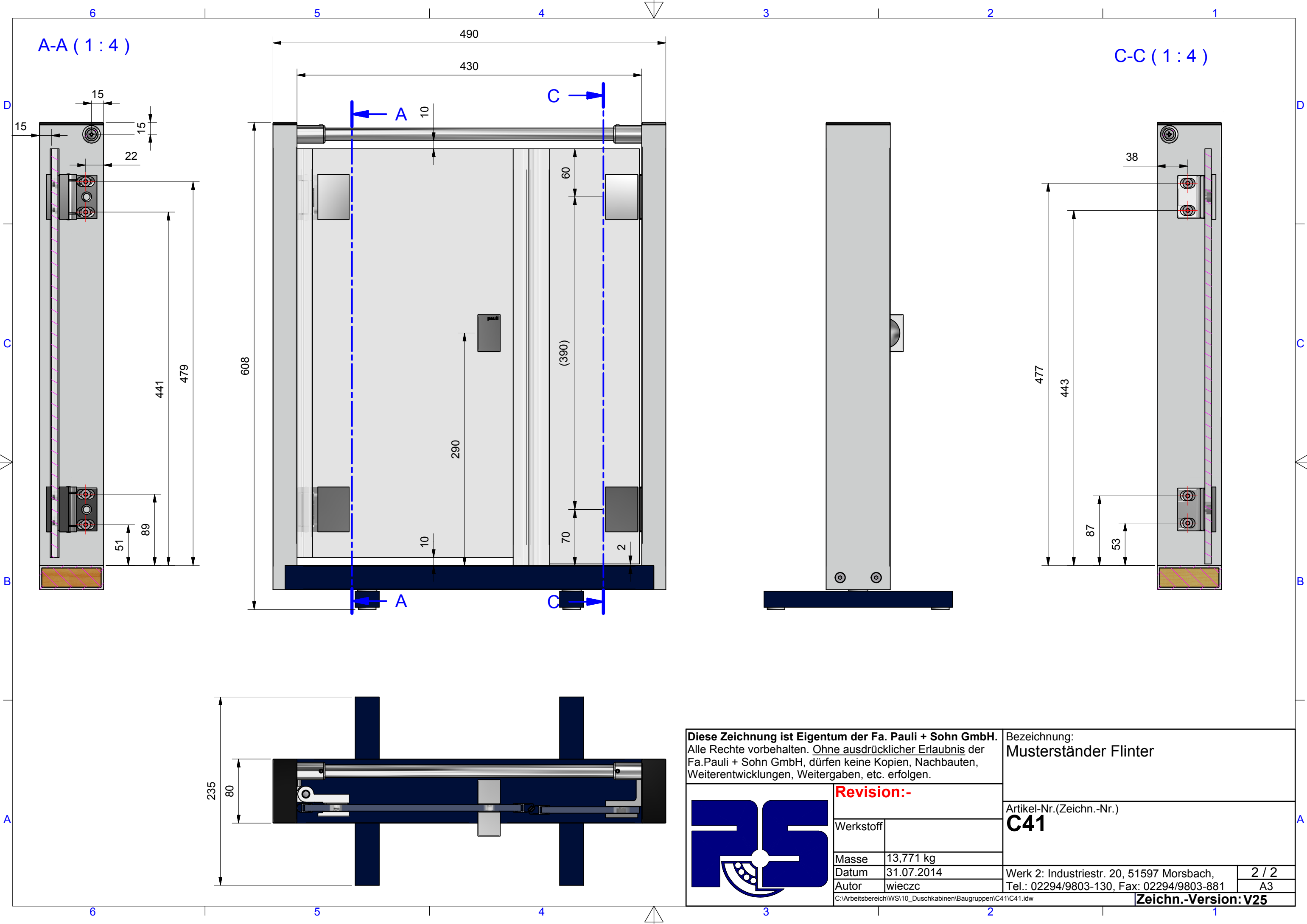
12	1	8852Ku0-8-2010_520	Magnetdichtprofil 180°		0,123 kg
11	1	8278MS	Duschgriff, zweiseitig, 46x28x30mm		0,585 kg
10	2	8150ZN_-1F	P600 Glas-Wand 90° innen öffnend, mit 1 Feder		0,405 kg
9	1	8861Ku0-8-2010_510	Dichtprofil	RAU-PVC	0,043 kg
8	1	C41-2Glas	Seitenteil C41	Glas	1,251 kg
7	2	8187ZN	Winkelverbinder Flinter Glas-Wand 90° starr		0,246 kg
6	8	S9135A2D6x25	Spanplattenschraube Senkkopf 6 x 25 - A2	A2	0,004 kg
5	1	C41-1Glas	Türflügel C41	Glas	2,735 kg
4	1	8444-1E6EV5-460_398mm	Stabstange, Rohr, Länge 460mm	AlMgPBSi F28	0,095 kg
3	2	S7996A2-D6x35	Holzschraube	A2	0,010 kg
2	2	8444MS7-W	Wandhalter für StabstangeØ16mm, komplett		0,079 kg
1	1	C40-1	Musterständer Duschen Standard		7,429 kg
Position	Stück	Artikel-Nr.	BEZEICHNUNG	MATERIAL	MASSE

REV.	STATUS	DATUM	GENEHMIGT	KOMMENTAR
REVISIONSVERLAUF				

Toleranz-klasse	0,5 bis 3 mm	über 3 bis 6 mm	über 6 bis 30 mm	über 30 bis 120 mm	über 120 bis 400 mm	über 400 bis 1000 mm	über 1000 bis 2000 mm	über 2000 bis 4000 mm
m (mittel) ISO 2768-1	± 0,1	± 0,1	± 0,2	± 0,3	± 0,5	± 0,8	± 1,2	± 2

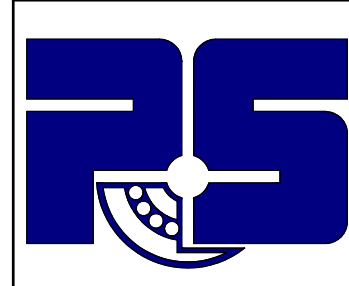
**Diese Zeichnung ist Eigentum der Fa. Pauli + Sohn GmbH.** Bezeichnung: **Musterständer Flinter**  
 Alle Rechte vorbehalten. Ohne ausdrücklicher Erlaubnis der Fa. Pauli + Sohn GmbH, dürfen keine Kopien, Nachbauten, Weiterentwicklungen, Weitergaben, etc. erfolgen.

	<b>Revision:-</b>		Artikel-Nr. (Zeichn.-Nr.) <b>C41</b>
	Werkstoff		
	Masse	13,771 kg	
	Datum	31.07.2014	
Autor	wieczc	Werk 2: Industriestr. 20, 51597 Morsbach, Tel.: 02294/9803-130, Fax: 02294/9803-881	1 / 2 A3
C:\Arbeitsbereich\WS10_Duschkabinen\Baugruppen\C41\C41.idw			<b>Zeichn.-Version: V25</b>



**Diese Zeichnung ist Eigentum der Fa. Pauli + Sohn GmbH.**  
 Alle Rechte vorbehalten. Ohne ausdrücklicher Erlaubnis der Fa. Pauli + Sohn GmbH, dürfen keine Kopien, Nachbauten, Weiterentwicklungen, Weitergaben, etc. erfolgen.

Bezeichnung:  
**Musterständer Flinter**



<b>Revision:-</b>	
Werkstoff	
Masse	13,771 kg
Datum	31.07.2014
Autor	wieczc
C:\Arbeitsbereich\WS10_Duschcabinen\Baugruppen\C41\C41.idw	

Artikel-Nr. (Zeichn.-Nr.) <b>C41</b>	
Werk 2: Industriestr. 20, 51597 Morsbach, Tel.: 02294/9803-130, Fax: 02294/9803-881	2 / 2 A3
<b>Zeichn.-Version: V25</b>	