


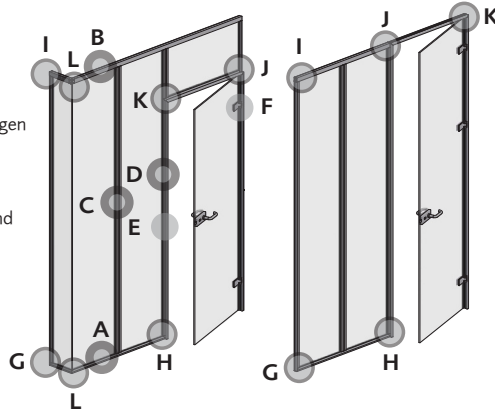
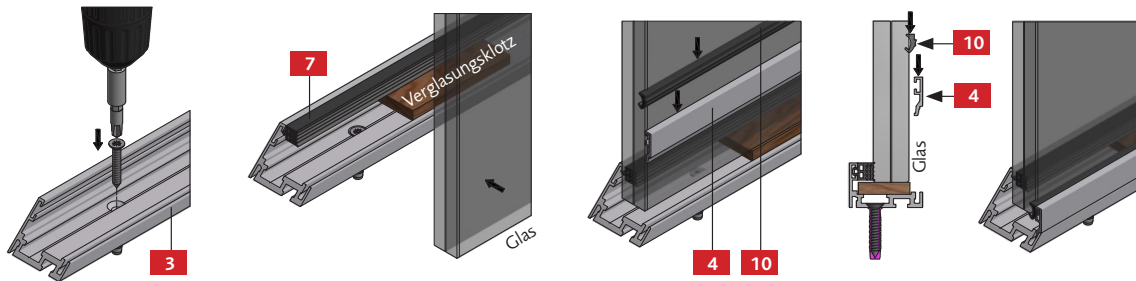


-  A-D Profile
-  G-K Profilverbindungen
-  E-F Befestigung  
Schließblech/Türband

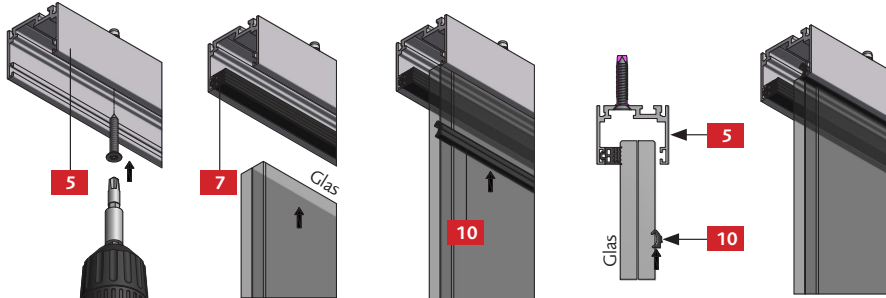


1. AL-Basis-D-XL Zargenprofil XL
2. AL-Clip-Basis-D-XL Clipprofil für Zargenprofil XL
3. AL-Frame-D-XL Basisrahmenprofil XL
4. AL-Clip-D Clipprofil für Basisrahmenprofil XL
5. AL-Top-Frame-D-XL Deckenbasisrahmenprofil XL
6. AL-Frame-T-D-XL Glasstoßprofil XL
7. AL-EPDM-8/10/12 Anschlaggummi 20/22/24
8. AL-EPDM-14 Anschlaggummi 26
9. AL-EPDM-16 Anschlaggummi 28
10. AL-EPDM-F Fixiergummi
11. AL-EPDM-B-XL Zargengummi XL
12. AL-Office-C Boden- und Eckverbinder (vertikal)
13. AL-Office-CL Frame XL und Top Frame XL oder Basis XL Verbinder
14. AL-Office-CH 90° Eckverbinder (horizontal) für Boden- und Deckenprofil
15. AL-Office-CZ-XL Basis und Top Frame oder Frame Verbinder
16. AL-Office-H-XL Hammerkopfmutter XL 10/12 mit TX-Senkschraube M5x12 Scotch Grip beschichtet
17. AL-Office-CP-XL Schließblech XL 10/12
18. AL-Office-CP-XL Dorma Schließblech XL 10/12 Dorma
19. AL-Office-CU-XL Dorma Unterlegplatte XL 10/12 Dorma Türband

## A AL-Frame XL



## B AL-Top Frame XL



**Weitere Montagehinweise in der TIPPS & TRICKS: SCHRITT FÜR SCHRITT Broschüre. Systemzeichnung für den Profilzuschnitt bei LängleGlass anfordern.**

Bei pulverbeschichteten Profiloberflächen wird Seifenwasser als Hilfsmittel für das Einsetzen des Fixiergummis empfohlen.

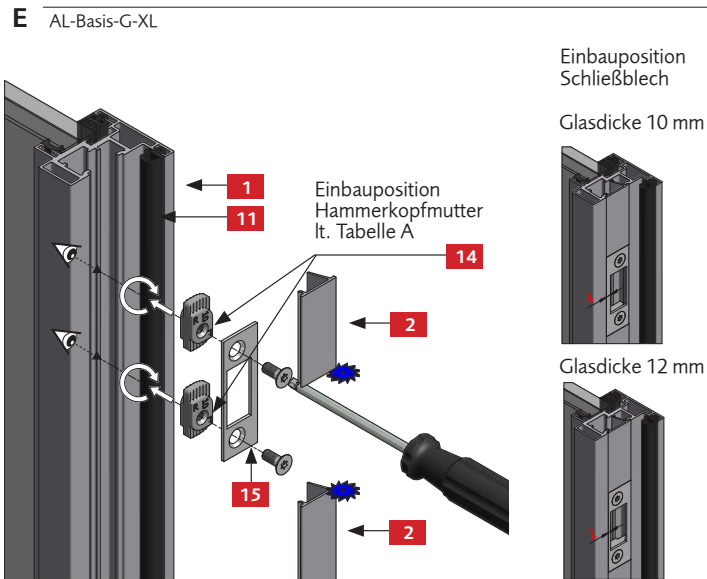
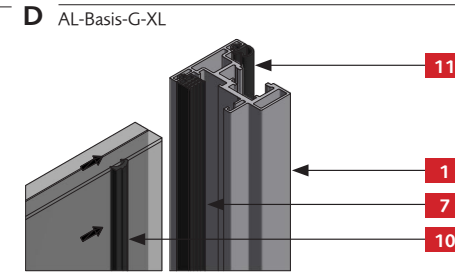
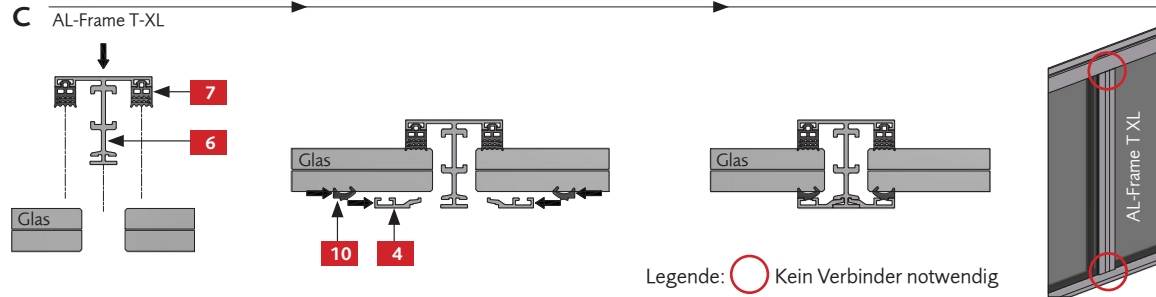
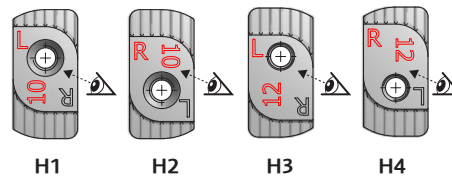


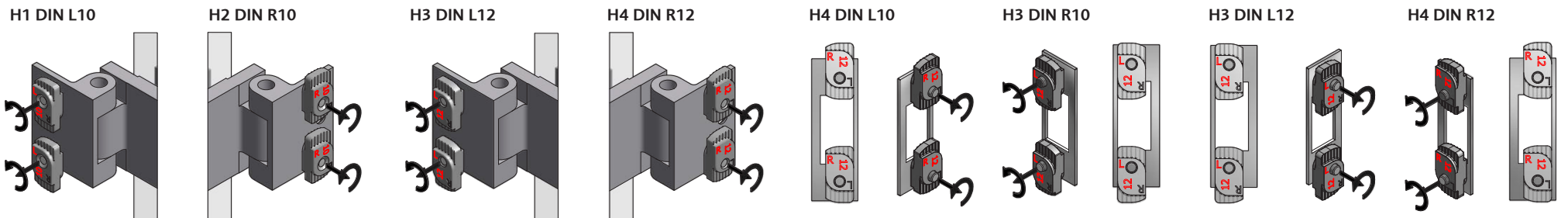
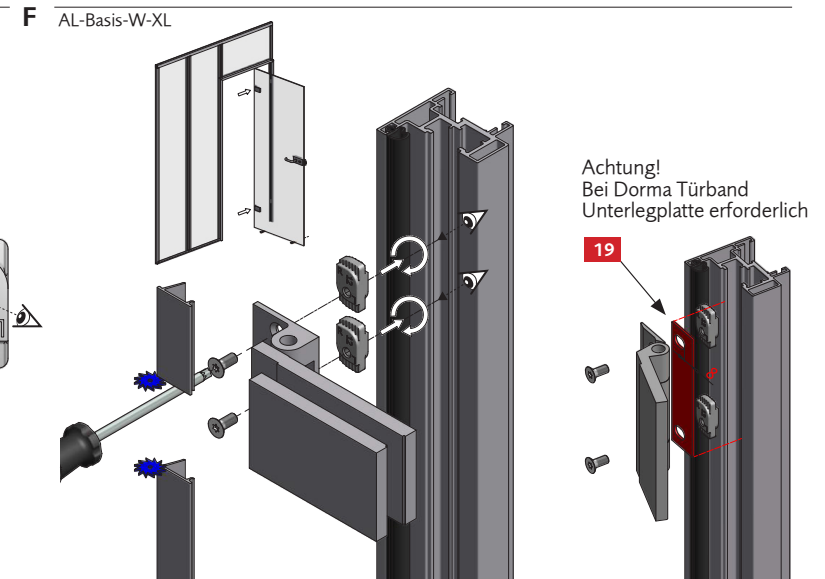
Tabelle A	Schließblech		Türband	
Glasdicke	10	12	10	12
DIN Links	H4	H3	H1	H3
DIN Rechts	H3	H4	H2	H4

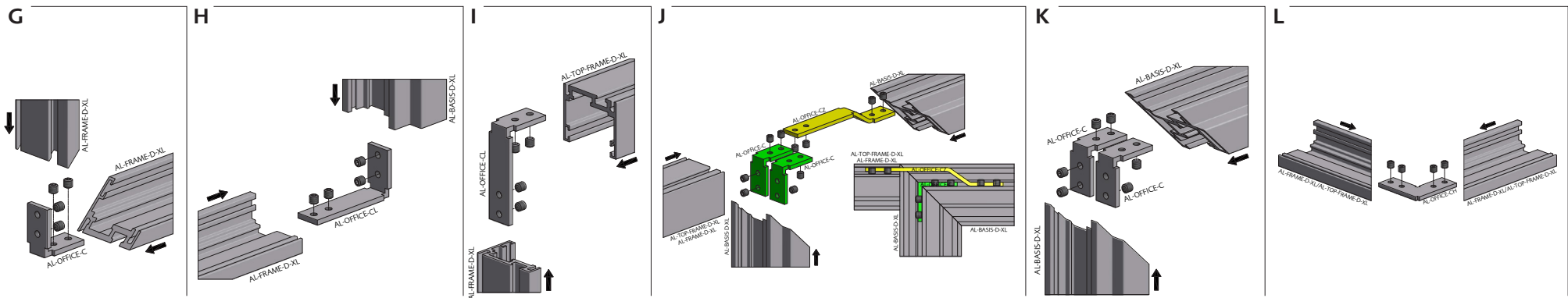


Legende:

Blickrichtung

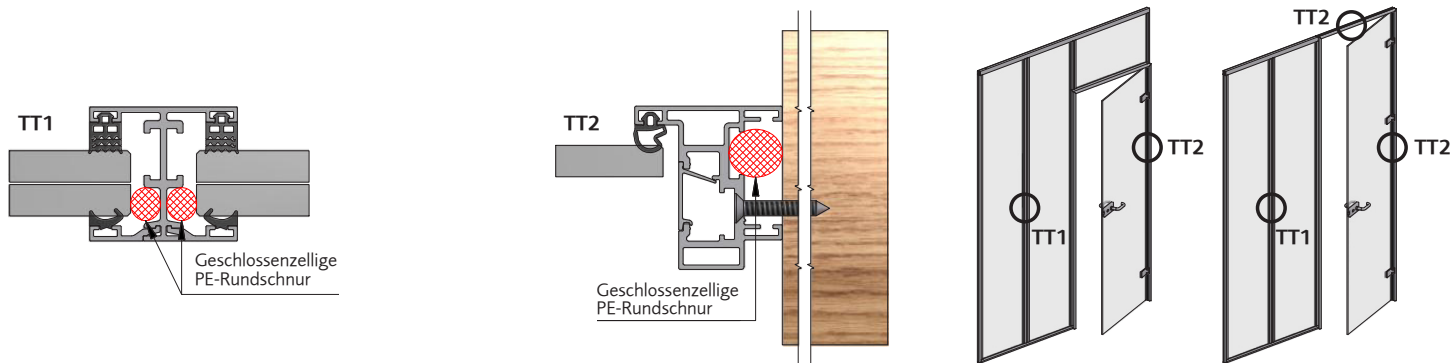
Zuschnitt auf Maß bauseits





## AL-OFFICE XL Tipps & Tricks

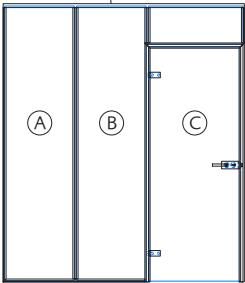
Erhöhung der Schalldämmung durch Hinterfüllen der Zwischenräume



### Mögliche Systemaufbauvarianten

#### Standard-Variante

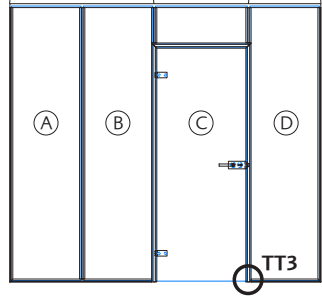
Seitenteil immer  
mind. 2-teilig



#### Sonder-Variante

Seitenteil 1  
2-teilig

Seitenteil 2  
1-teilig



#### Aufbaureihenfolge Sonder-Variante

1. Frame Profile
2. Glaselement D
3. Türrahmen C
4. Glaselemente B und A

#### TT3

