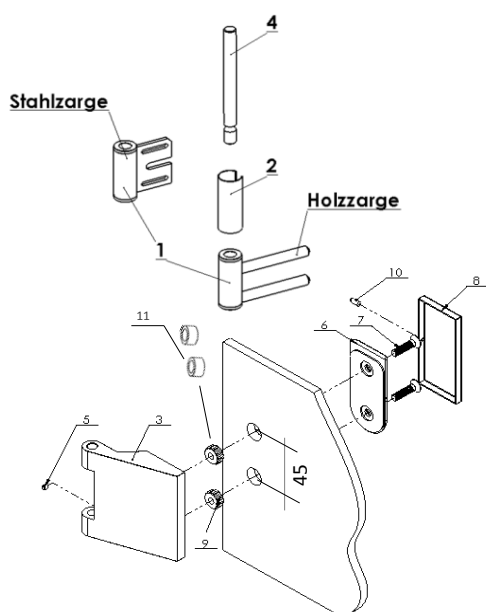


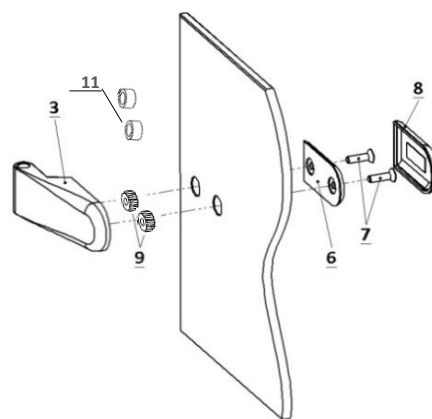
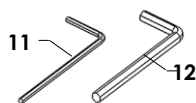
Instruction de montage charnière de porte

1. Installation des parties du cadre (1) dans le cadre - si elles ne sont pas déjà disponibles sur place. Les pièces de cadre jointes sont destinées à les cadres normalisés DIN conviennent. Pour les autres cadres, les pièces du cadre peuvent être obtenues auprès du fabricant du cadre. Ensuite, insérer la douille de couverture (2).
2. Relier la partie charnière (3) à la partie cadre (1) à l'aide de l'axe de la charnière (4) et fixer avec la vis de blocage M4x4 (5).
Clé Allen SW2(11) jointe.
3. Dans la zone de la pince, la porte vitrée doit être nettoyée avec du nettoyant pour vitres. Placez la porte vitrée sur des morceaux de bois ou de plastique de 7 mm. Alignez l'air latéral (voir photo ci-dessous) entre la vitre et le cadre de la porte, de manière régulière.
4. Visser la partie charnière (3) avec la plaque de serrage prémontée (6), les vis à tête fraisée M6x22 (7) et la bague de protection en verre (9) avec un couple de 8 Nm. Enfin, alignez la porte vitrée.
Clé Allen SW4(12) jointe. Les anneaux de protection en verre fixent la charnière sur la porte. S'il est nécessaire d'aligner la porte, les douilles de protection(11) pour les vis peuvent être utilisées en alternative.
5. fiches en 2 parties: retirer le papier de protection de la bande adhésive et le coller sur le capuchon de la charnière (8).
fiches en 3 parties: mettez des capuchons et fixez-les avec les vis sans tête. (10).

} uniquement nécessaire pour fiches en 3 parties



fiches en 3 parties



fiches en 2 parties

