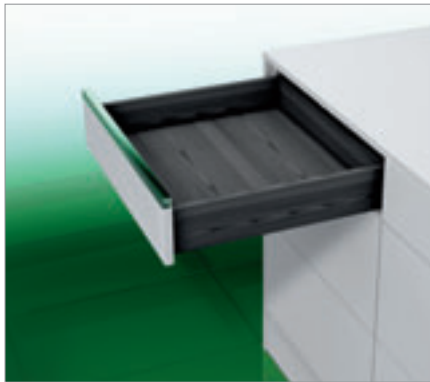


# DYNAPRO

Vollauszug Soft-close 40/60 kg



- Vollauszug synchronisiert, 40 kg bzw. 60 kg Tragkraft
- Soft-close Dämpfungs-System
- Stufenlose Selbst-Arretierung des Schubkastens beim Aufschieben auf die Führung
- Integrierte Höhenverstellung, werkzeuglos +3,5 mm
- Verstelladapter für werkzeuglose Seitenverstellung  $\pm 1,5$  mm und Neigungsverstellung +4,0 mm

### Tipmatic Funktion:

- Auslösen über die gesamte Frontblende durch leichtes Antippen
- Optimaler Zugriff auf das Ladegut durch weites Auswerfen des Schubkastens
- Fangfunktion für sicheres Schließen
- Präzises einstellen des Frontspalts durch beidseitige Tiefenverstellung

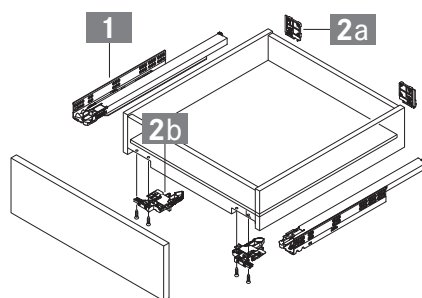
## BESTELLINFORMATIONEN

1 Dynapro Soft-close Vollauszug			
NL	40 kg	60 kg	
250	F130116014	-	
270	F130116015	-	
300	F130116016	-	
320	F130116017	-	
350	F130116018	-	
380	F130116019	-	
400	F130116020	-	
420	F130116021	-	
450	F130116022	F130116027	
480	F130116023	-	
500	F130116024	F130116028	
520	F130116025	F130116029	
550	F130116026	F130116030	
580	-	F130116031	
600	-	F130116032	
650	-	F130116033	
700*	-	F130116034	
750*	-	F130116035	

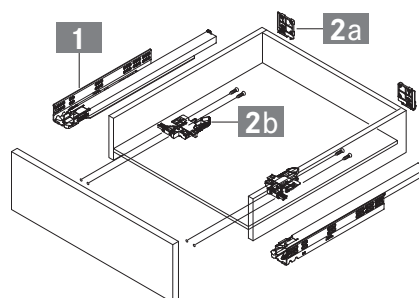
\* Tragkraft 50 kg

2 Rastkupplung und Verstelladapter im Set, bestehend aus Pos. a und b			
	Artikel-Nr.		
	F134125074		

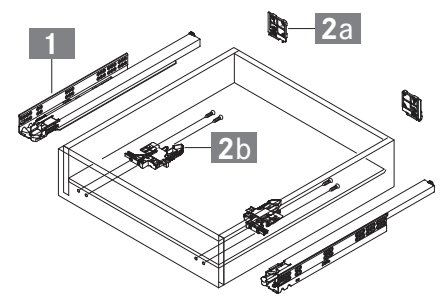
4



4-seitiger Schubkasten



3-seitiger Schubkasten



Innenschub

Ino(x)sys	646
Dynapro Tablarauszug	644

Verarbeitungstechnik	757
Dynapro Verarbeitungshilfen	804

Technische Informationen	648
Dynapro Sensomatic	679

PLANUNGSHINWEISE

Alle Maße in Millimeter

**Einbaumaße**

**Schubkasten**

**Innenschub**

	NL	SKL	MET
	250	240	253
	270	260	273
	300	290	303
	320	310	323
	350	340	353
	380	370	383
	400	390	403
	420	410	423
	450	440	453
	480	470	483
	500	490	503
	520	510	523
	550	540	553
	580	570	583
	600	590	603
	650	640	653
	700	690	703
	750	740	753

**Befestigungsposition Rastkupplung**

**Befestigungsposition Verstelladapter**

**Befestigungspositionen für Vollauszug**

Spezial-Euroschraube Ø 6,3 x 14 mm  
Spanplatten-Schraube Ø 3,5 x 15 mm

LEGENDE

HV	Höhenverstellung	MET	Mindesteinbautiefe	SV	Seitenverstellung
KV	Korpusvorderkante	NL	Nennlänge		
LWK	Lichte Weite Korpus	NV	Neigungsverstellung		
LWS	Lichte Weite Schubkasten	SKL	Schubkastenlänge		