



05

## Schiebetür- und Trennwand-Systeme, klar und kreativ – für Holz, Spiegel, Glas...

Aufteilung, Einteilung  
und Unterteilung.

Ob am Boden gleitend  
oder scheinbar schwerelos  
hängend – mit optimaler  
Mechanik durch selbst-  
schließende Türdämpfer.



**Design und Funktion –  
die klaren Systeme ST 2000  
2100, 2400 und 2500**

Die Anforderungen an ein modernes System für den Innenausbau wachsen ständig. Wir haben darum ein neues Schiebetürkonzept entwickelt, das flexibler denn je auf die Bedürfnisse an Design, Wohnkomfort und Wirtschaftlichkeit eingeht.



Die individuelle Maßfertigung löst praktisch alle Probleme, auch komplexer Raumsituationen. Und die Klarheit der Systemkomponenten sorgt dafür, dass diese Individualität für Sie günstig bleibt.

Entscheiden Sie sich ganz nach Geschmack und Funktionalität für eine der vier Varianten.





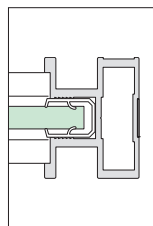
**Design and functionality –  
the systems ST 2000,  
ST 2100, ST 2400, ST 2500**

*There is a growing demand in interior decorating for contemporary systems. We developed a new flexible sliding door concept which meets more than ever the economical need for flexible design and style of living. Our ST System is made-to-order and can help you with the most demanding challenge including very complex room layouts. The simplicity of the components of our System will provide personal touch at an affordable prize.*

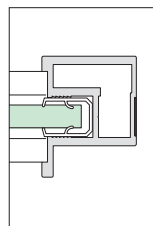
*Choose among the four different types according to technical preferences and your personal liking.*

05

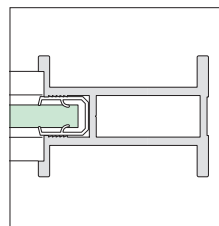
Profilquerschnitte  
im Überblick



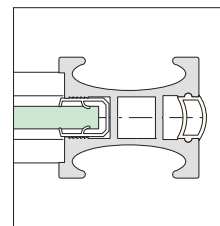
ST 2000



ST 2100



ST 2400



ST 2500

**Akzentvoll –  
Licht und Farbe bringen  
Leben in alle Zimmer.**



Schiebetüren als flexibles  
Raumteilungskonzept –  
trennen oder verbinden Sie  
Ihre Wohnbereiche je nach  
Bedarf.

*Sliding doors: a most flexible  
room deviding concept –  
separate or connect your  
rooms, whenever you like.*



Aus allen Blickwinkeln aufgeräumt und wohnlich.

Besonders komfortabel: der neue selbstschließende Türdämpfer. Ideal für Kleider- oder Geschirrschränke.

*Tidy and homelike from every perspective – wether cupboard or wardrobe*

Scheinbar schwerelos –  
das System HST 2000 mit  
Hängemechanik



„Schwebetüren“ im Raum –  
die neuentwickelte Mechanik  
macht's möglich.

„Hoovering doors“ –  
made possible by the new  
mechanics.





Der Traum vom begehbaren Kleiderschrank – leicht zu erfüllen mit dem HST-System.

*The dream of a walk-in closet – easy to do with the HST-System.*



05



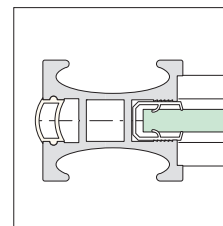
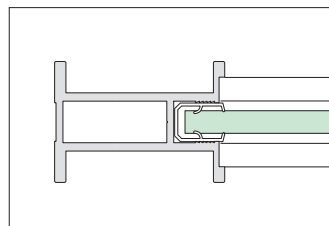
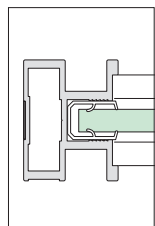
HST 2000



HST 2400



HST 2500



Profilquerschnitte

**Optisch beeindruckend –  
farbig lackiertes Glas**

Wählen Sie unter  
den feinen Farbtönen auf  
Seite 147.

***A great visual impact –  
color lacquered glass***

*You'll find a range of fine  
colors on page 147.*





## Zonen der Ruhe und Ordnung schaffen

Coole Officelösungen –  
schwelfenfreie Raumsituation  
mit System 2400.

*Cool solutions for your  
office – a barrier free ambient  
situation without guide rail.*

**Schwelfenlose  
Hängeschiebetüren**  
mit Profilen in  
Sonderlackierung  
schwarz.

**Room dividers –**  
*hanging sliding door  
system with  
profiles in special  
varnishing black.*



05



## Stilvoll abgetrennt –

mit getöntem Glas wird  
der Raum geteilt ohne  
ihn optisch zu verklei-  
nern.  
Zusätzlicher Akzent:  
Dekosprossen.



**H3304** ST9 Chateau  
Eiche grau-lasiert



**H3386** ST24 Eiche natur



**H3387** ST24 Eiche rustikal



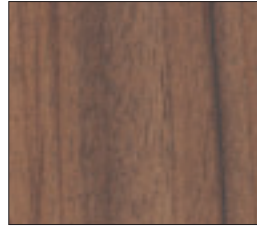
**H3400** ST22 Astfichte  
natur



**H3410** ST22 Berg-Lärche



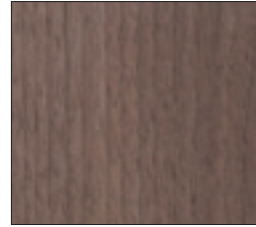
**H3704** ST15 Nussbaum  
Aida Tabak



**H3734** ST9 Dijon  
Nussbaum natur



**H3736** ST9 Nussbaum  
Avignon zimt



**H3738** ST9 Nussbaum  
Avignon graubraun



**H3802** ST9 Fjord Birke  
natur

### Farb-Dekor Fantasy



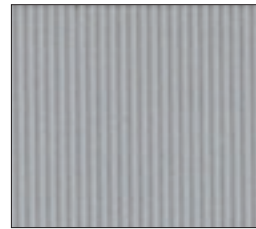
**F274** ST9 Beton hell



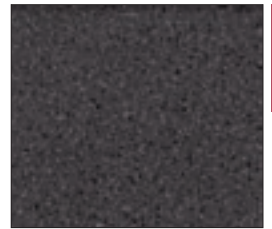
**F275** ST9 Beton dunkel



**F509** ST2 Aluminium



**F516** ST2 Alu wave



**F554** ST15 Unica anthrazit

**Ein Raum im Raum –  
die perfekte Konstruktion mit  
System ST 2000/2400**



**Neu! Neu! Neu!**

Die maßgefertigten Konstruktionen werden mit Spezialverbindern einfach und stabil montiert: Erweiterungen und Demontage somit kein Problem.

*Room-in-room assemblies are simply put into effect together with that perfectly matching system, which is suitable for shops, fair pavillions and open-plan offices for example. Easy to extend or to disassemble.*



**Sauberer Abschluss –**

Die Profilverbindungen 90°, 135° oder 180° fügen sich perfekt zusammen.

*Perfectly shut – corner joints 90°, 135° and 180°.*

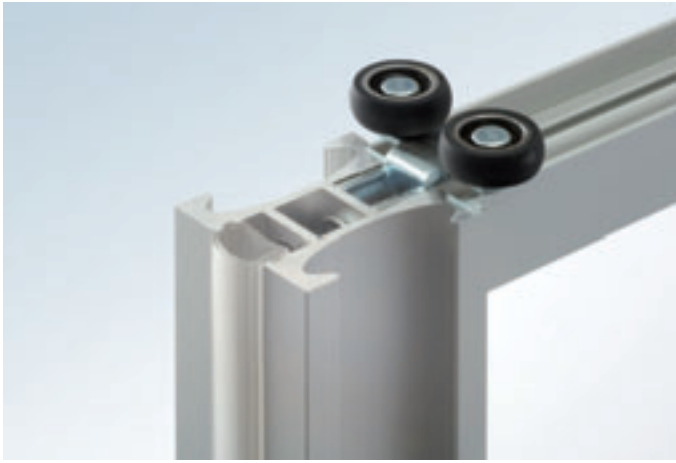




Im Profil ST 2400 kann das Zylinderschloss integriert werden.



*Choose the ST 2400 profile to built in a cylinder lock.*



Das ST 2500 Profil –  
extravagant  
und ergonomisch.

*Profile ST 2500 –  
extravagant  
and ergonomic.*

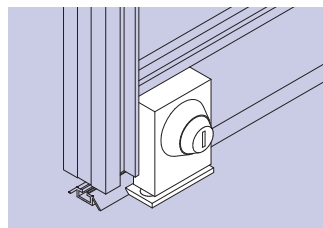
Ausgefallen und  
edel – Schiebetürva-  
riation mit Sprossen-  
profilen und blau  
beschichteter Holz-  
füllung.

*Special design –  
sliding door  
combined with rung  
profiles and blue  
varnished wooden  
panels.*



Schöne Griffe  
für ein perfektes  
Gesamtbild.

*Fine handles for a  
perfect styling.*



**Nützliches Zubehör –**

Unauffällige **Türschlösser**  
sorgen für Sicherheit.

**Optional –  
selbstschließende  
Türdämpfer** sorgen  
für zusätzlichen Komfort  
in der Handhabung.



Der Trick mit der Schiebetür – sie gleitet leise zur Seite und sorgt für ein stets aufgeräumtes Ambiente. Dahinter ist Platz für den Kleider- oder Büroschrank, die Abstellkammer oder auch nur eine Waschgelegenheit.

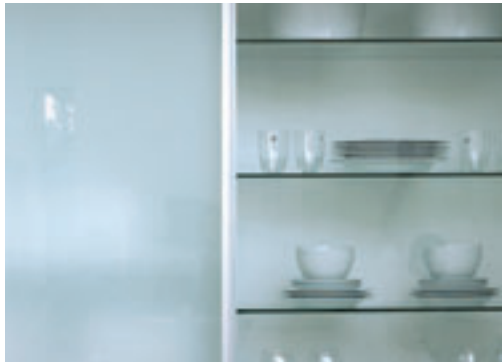
*Always tidy – the trick with the sliding door. It slides smoothly aside and creates a neat appearance. Behind it there is room for a wardrobe, office supplies, a broom closet or simply a sink.*

05

Innenausbau mit dem Deubl Alpha System „Metro“ – Kombination mit Holzböden, Schubkasten und Kleiderstange.

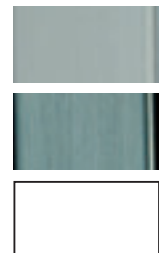
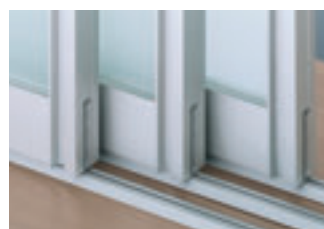
*Closet with interior accessories of the Deubl Alpha system „Metro“ – wooden shelves, drawer and clothes rail.*

**Stilvoll und wohnlich –  
raffinierte Spiegelungen  
vegrößern den Raum**



Schiebetüren mit satiniertem Glas – der edle Effekt mit der Transparenz: Verwandeln Sie jedes Regal ohne Aufwand in eine Vitrine.

Sliding doors together with frosted glass – the fine effect of transparency: transforms open shelves easily into a showcase.



**Standardoberflächen**

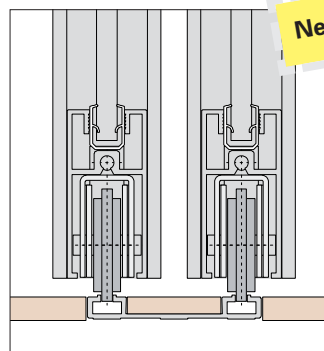
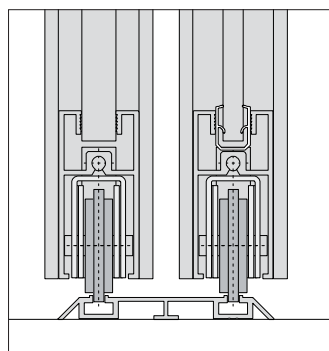
- Silber matt eloxiert,
- Edelstahlähnlich eloxiert
- Weiß (RAL 9016)
- Gerne bieten wir Ihnen auf Anfrage auch Sonderfarben. Wahlweise lackiert oder eloxiert.

**1-läufig, 2-läufig  
oder 3-läufig**

Die Laufschienen werden auf dem Boden mit Tape fixiert (Höhe 7 mm) oder bündig eingelassen

**1-fold, 2-fold or  
3-fold sliding**

*floor slider will be fixed by tape (height 7mm) or mounted flat on the floor*



**Neu!**

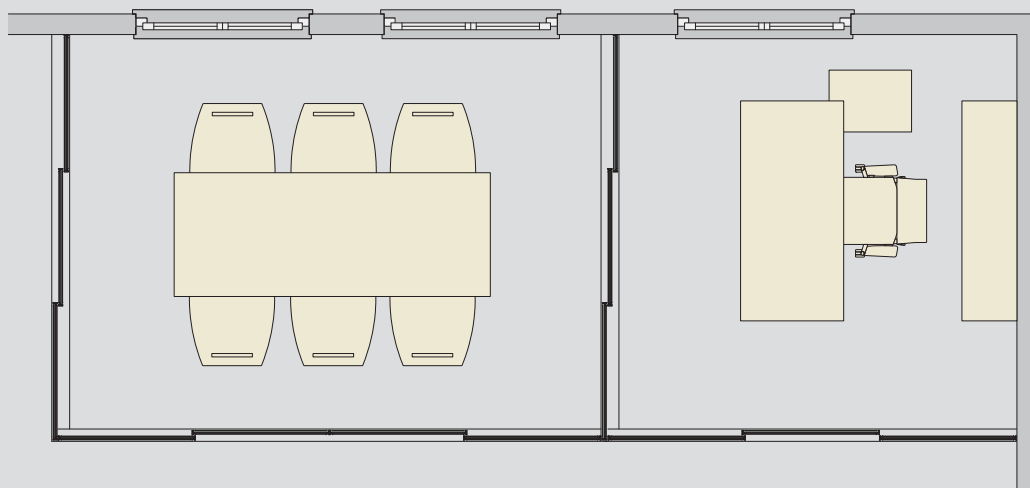
**Standard finish**

- Silver frosted anodised
- Stainless steel anodised
- Varnish white (RAL 9016)
- Ask for more special colors (varnish alt. anodised)

## Gestaltungsmöglichkeiten mit dem Schiebetür-Trennwandsystem ST 2000/2100/2400/2500

Auf den folgenden Seiten haben wir Ihnen zur Anregung ein paar Fallbeispiele zusammengestellt. Lassen Sie Ihrer Phantasie freien Lauf! Mit den anpassungsfähigen Systemkomponenten des Deubl Alpha Konzepts können Sie jede beliebige Raumsituation optimal neu oder umgestalten.

*The following pages will give you a short impression upon the creativity inside this variable system. It will offer you any chance to design a perfect interior decoration.*

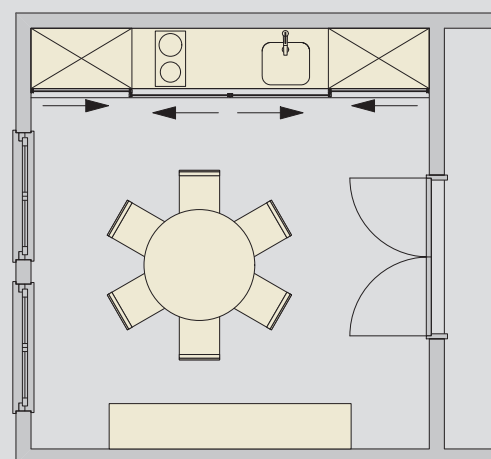
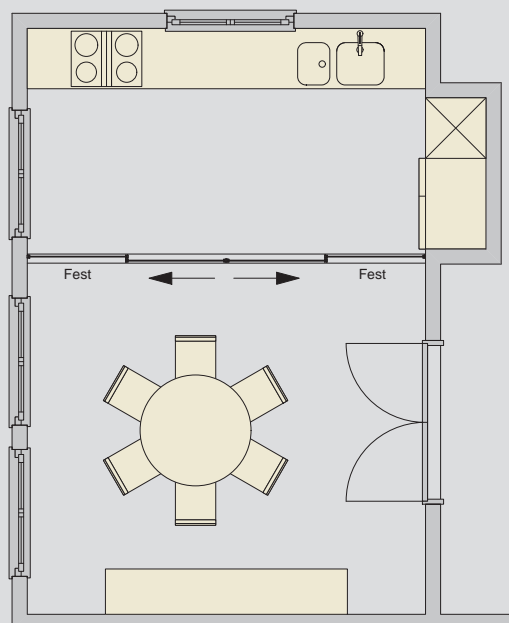


**Raum in Raum  
Situation**

05

### Raumteiler

Trennwand und Schiebetür – so entstehen auf einfachste Weise Räume, die separat genutzt werden können.



### Apartmentlösungen

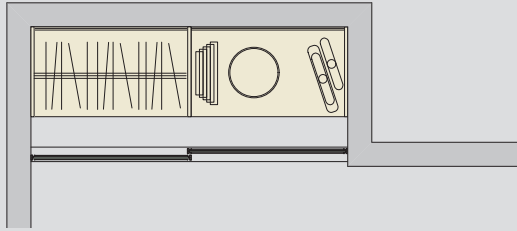
Schränke und Küchenzeilen lassen sich mit Schiebetüren in kleinen Apartments geschickt integrieren.



**Gestaltungsmöglichkeiten  
mit dem Schiebetür-Trennwandsystem  
ST 2000/2100/2400/2500**

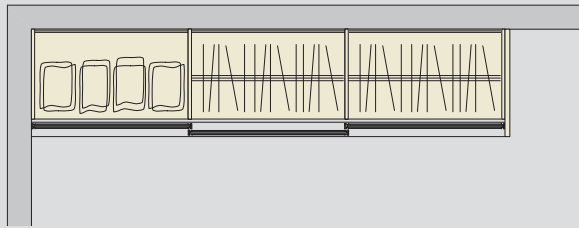
**Nischenschrank**

Ideale Lösung:  
eine Nische wird  
mit Regalen und  
Schiebetüren zum  
Designer-Schrank  
umgestaltet.



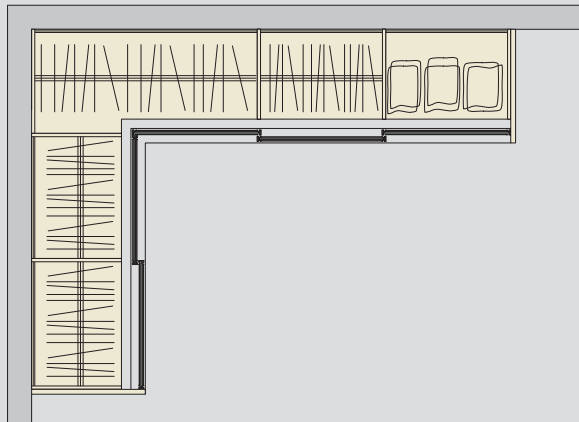
**Schrankfassade**

Großflächige  
Schiebetüren vor  
dem Schrank-  
korpus sorgen  
für klare Raum-  
strukturen.



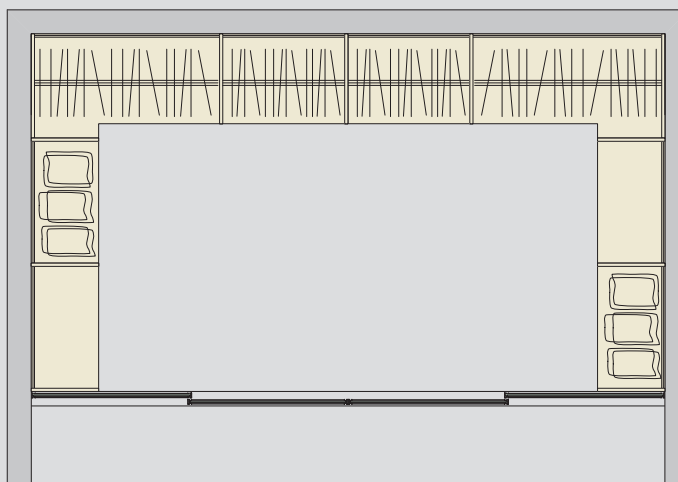
**Eckschrank**

Jeden Winkel  
nutzen –  
mit optimaler  
Anordnung  
größflächiger  
Schiebetüren



**Begehbarer  
Kleiderschrank**

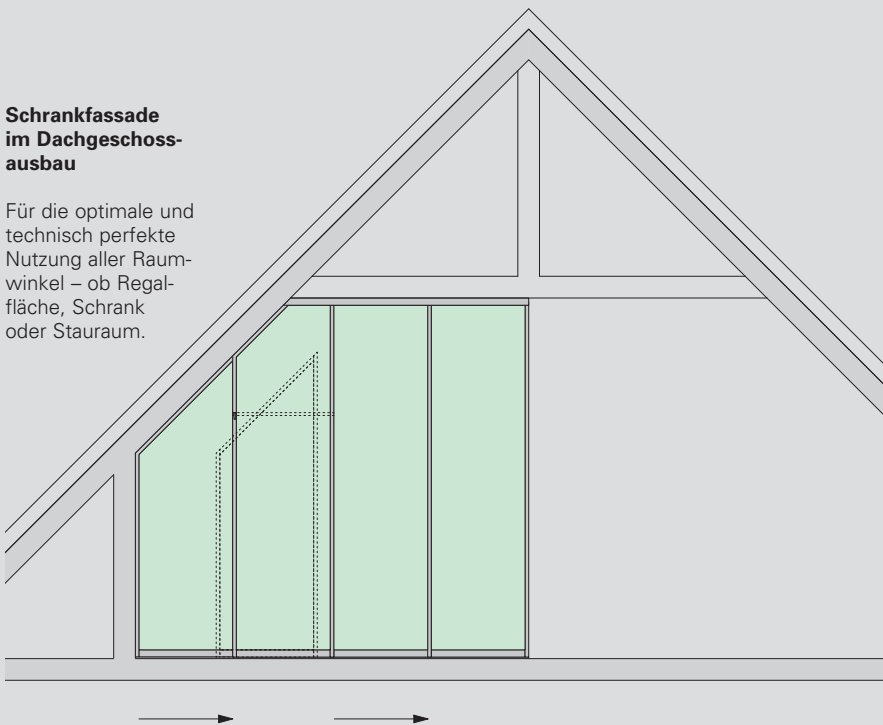
Alles auf einen  
Blick – in Ruhe  
aussuchen  
und ankleiden





### Schrankfassade im Dachgeschoss- ausbau

Für die optimale und  
technisch perfekte  
Nutzung aller Raum-  
winkel – ob Regal-  
fläche, Schrank  
oder Stauraum.



Klare Raumwirkung  
trotz schräger Decken.  
Das ST-System passt  
sich perfekt an.

*A clear concept for  
your room even with  
sloping ceilings. The  
ST-System adapts per-  
fectly.*