

SAFETY INSTRUCTIONS



WARNING
Death or serious injury!

Ask a qualified electrician to install or inspect the lamp to avoid danger.

Ask a qualified electrician to maintain or replace the product when components are destroyed or the product works abnormally.

Operate strictly according to the instructions.

Do not modify the product!
Do not open the product. The LED lightingsource is irreplaceable!

Only for indoor use.
Do not use lamp in high temperature or humid area.

Apply to AC 220-240 V 50 Hz.

Mounting on stable wall or wooden surface.

The lamp is not designed for dimmer.

LED lighting source: Do not stare at the lights for a long time.

SICHERHEITSHINWEISE



WARNUNG
Tod oder schwerste Verletzungen!

Lassen Sie die Lampe von einer Elektro-Fachkraft installieren oder überprüfen, um Gefahren zu vermeiden.

Lassen Sie das Produkt von einer elektrischen Fachkraft warten oder ersetzen, wenn Komponenten des Produkts beschädigt sind oder sich das Produkt ungewöhnlich verhält.

Halten Sie sich präzise an die Anweisungen.

Nehmen Sie keine Veränderungen am Produkt vor.
Produkt nicht öffnen. Die LEDs können nicht ausgetauscht werden!

Nur in trockenen Innenräumen verwenden.
Leuchte nicht bei hohen Temperaturen oder in feuchter Umgebung betreiben.

Anschluss an AC 220-240 V 50 Hz.

Montage an stabilen Wänden oder Holzoberflächen.

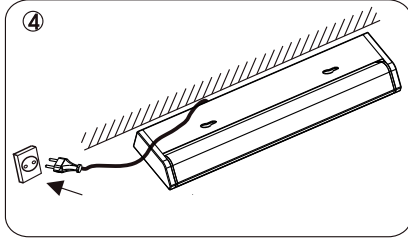
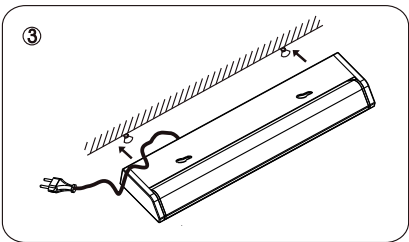
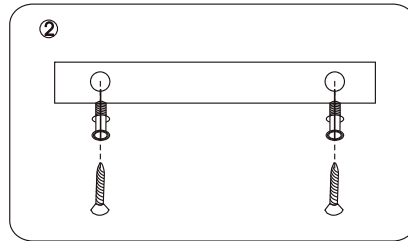
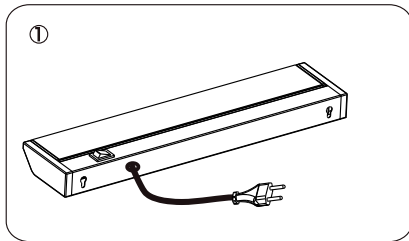
Die Leuchte kann nicht mit einem Dimmer verwendet werden.

LED Lichtquelle: Schauen Sie nicht über längere Zeit in die Lichtquelle.

INSTALLATION MANUAL INSTALLATIONSANLEITUNG



Cut off power before installation!
Vor der Installation Strom ausschalten!



Attention: Check whether the lamp is fixed and wired properly, if the lamp doesn't work while switching on.

Achtung: Wenn die Leuchte beim Einschalten nicht funktioniert, dann prüfen Sie ob die Leuchte richtig montiert und angeschlossen wurde.

Operation Bedienung

