

B3110T Beschlagset für Steigschacht- und Elektrofronten

Verwendungszweck

Schranktüren für Steigzonenabschlüsse im Verwaltungs- und Industriebau, Schul- und Krankenhäusern.

Türband-Set für Steigschacht- und Elektrofronten:

B3110T.0 Bandset inkl. Befestigungsmaterial

Beschläge für VSSM Steigschacht- und Elektrofront EI30-RF1/EI30 (nbb) mit VKF-Nr. 25548:

- 47.218.01 Basisset
- 47.218.05 Zusatzset 1 (Türhöhe 1500 bis 2200 mm)
- 47.218.06 Zusatzset 2 (Türhöhe 2201 bis 2600 mm)
- 47.218.07 Zusatzset 3 (Türhöhe 2601 bis 3000 mm)
- 47.218.10 Schliessblechset 1 (1-flügelig, für alle Höhen)
- 47.218.11 Schliessblechset 2 (2-flügelig, für alle Höhen)

Ausführung

Material: Metall
Oberfläche: verzinkt
Befestigungsmaterial: inklusive



B3110T.0 Anwendungsbeispiel
Exemple d'application

B3110T Set de ferrures pour faces de gaine verticale et d'installation électrique

Descriptif du produit

Portes d'armoires pour terminaison de gaine verticale pour bâtiments administratifs et industriels, écoles et hôpitaux.

Set de paumelles pour faces de gaine verticale et d'installation électrique:

B3110T.0 Set de paumelles avec matériel de fixation

Ferrures conformes au documents de la VSSM face de gaine verticale et d'installation électrique EI30-RF1/EI30 (nbb), réf. AEAI 25548:

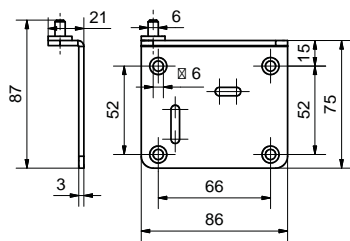
- 47.218.01 Set de base
- 47.218.05 Set supplémentaire 1 (hauteur de porte de 1500 à 2200 mm)
- 47.218.06 Set supplémentaire 2 (hauteur de porte de 2201 à 2600 mm)
- 47.218.07 Set supplémentaire 3 (hauteur de porte de 2601 à 3000 mm)
- 47.218.10 Set de gâches 1 (porte à 1 battant, toutes hauteurs)
- 47.218.11 Set de gâches 2 (porte à 2 battant, toutes hauteurs)

Exécution

matériel: métal
aspect: galvanisé
matériel de fixation: inclus



Türband Rahmenteil links
Paumelle pour cadre gauche



Türband Rahmenteil links
Paumelle pour cadre gauche
Masszeichnung/Dimensions

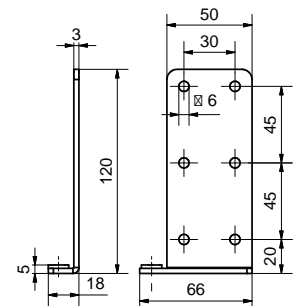


Türband Rahmenteil rechts
Paumelle pour cadre droite

Masszeichnung rechts gegengleich
Dimensions droite à l'envers



Türband Türblatteil links
Paumelle pour panneau de porte gauche



Türband Türblatteil links
Paumelle pour panneau de porte gauche
Masszeichnung/Dimensions



Türband Türblatteil rechts
Paumelle pour panneau de porte droite



B3110T Beschlagset für Steigschacht- und Elektrofronten

B3110T.0 Bandset:

- 1 Türband Türblatteil links
- 1 Türband Türblatteil rechts
- 1 Türband Rahmenteil links
- 1 Türband Rahmenteil rechts
- 2 Legscheiben 14 x 1.5 mm
- 8 Spanplattenschrauben SK 4.5 x 30
- 12 Spanplattenschrauben SK 4.5 x 17

48.218.01 Basisset:

- 1 Türband Türblatteil links
- 1 Türband Türblatteil rechts
- 1 Türband Rahmenteil links
- 1 Türband Rahmenteil rechts
- 2 Legscheiben 14 x 1.5 mm
- 8 Spanplattenschrauben SK 4.5 x 30
- 12 Spanplattenschrauben SK 4.5 x 17
- 1 Bandführung Rahmenteil
- 1 Bandführung Türblatteil
- 10 Spanplattenschrauben RK 3.5 x 30
- 10 Spanplattenschrauben SK 3.5 x 15

48.218.05 Zusatzset 1

- (Türhöhe 1500 bis 2200 mm):
- 2 Bandsicherungen Rahmenteil
 - 2 Bandführungen Türblatteil
 - 4 Spanplattenschrauben RK 3.5 x 30
 - 4 Spanplattenschrauben SK 3.5 x 15

48.218.06 Zusatzset 2

- (Türhöhe 2201 bis 2600 mm):
- 3 Bandsicherungen Rahmenteil
 - 3 Bandführungen Türblatteil
 - 6 Spanplattenschrauben RK 3.5 x 30
 - 6 Spanplattenschrauben SK 3.5 x 15

48.218.07 Zusatzset 3

- (Türhöhe 2601 bis 3000 mm):
- 4 Bandsicherungen Rahmenteil
 - 4 Bandführungen Türblatteil
 - 8 Spanplattenschrauben RK 3.5 x 30
 - 8 Spanplattenschrauben SK 3.5 x 15

48.218.10 Schliessblechset 1

- (1-flügelig, für alle Höhen):
- 2 Bandsicherungen Rahmenteil
 - 4 Spanplattenschrauben RK 3.5 x 15

48.218.11 Schliessblechset 2

- (2-flügelig, für alle Höhen):
- 2 Bandführungen Türblatteil
 - 4 Spanplattenschrauben RK 3.5 x 15

B3110T Set de ferrures pour faces de gaine verticale et d'installation électrique

B3110T.0 Set de paumelles:

- 1 paumelle pour panneau de porte gauche
- 1 paumelle pour panneau de porte droit
- 1 paumelle pour cadre gauche
- 1 paumelle pour cadre droit
- 2 rondelles 14 x 1.5 mm
- 8 vis pour panneaux agglomérés SK 4.5 x 30
- 12 vis pour panneaux agglomérés SK 4.5 x 17

48.218.01 Set de base:

- 1 paumelle pour panneau de porte gauche
- 1 paumelle pour panneau de porte droit
- 1 paumelle pour cadre gauche
- 1 paumelle pour cadre droit
- 2 rondelles 14 x 1.5 mm
- 8 vis pour panneaux agglomérés SK 4.5 x 30
- 12 vis pour panneaux agglomérés SK 4.5 x 17
- 1 guidage de bande pour cadre
- 1 guidage de bande pour panneau de porte
- 10 vis pour panneaux agglomérés RK 3.5 x 30
- 10 vis pour panneaux agglomérés SK 3.5 x 15

48.218.05 Set supplémentaire 1

- (hauteur de porte de 1500 à 2200 mm):
- 2 fixation pour cadre
 - 2 guidages de bande pour panneau de porte
 - 4 vis pour panneaux agglomérés RK 3.5 x 30
 - 4 vis pour panneaux agglomérés SK 3.5 x 15

48.218.06 Set supplémentaire 2

- (hauteur de porte de 2201 à 2600 mm):
- 3 fixation pour cadre
 - 3 guidages de bande pour panneau de porte
 - 6 vis pour panneaux agglomérés RK 3.5 x 30
 - 6 vis pour panneaux agglomérés SK 3.5 x 15

48.218.07 Set supplémentaire 3

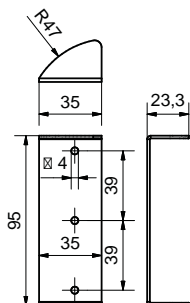
- (hauteur de porte de 2601 à 3000 mm):
- 4 fixation pour cadre
 - 4 guidages de bande pour panneau de porte
 - 8 vis pour panneaux agglomérés RK 3.5 x 30
 - 8 vis pour panneaux agglomérés SK 3.5 x 15

48.218.10 Set de gâches 1

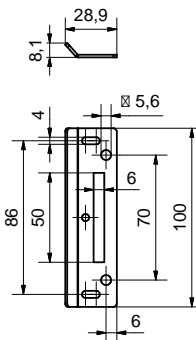
- (porte à 1 battant, toutes hauteurs):
- 2 fixation pour cadre
 - 4 vis pour panneaux agglomérés RK 3.5 x 15

48.218.11 Set de gâches 2

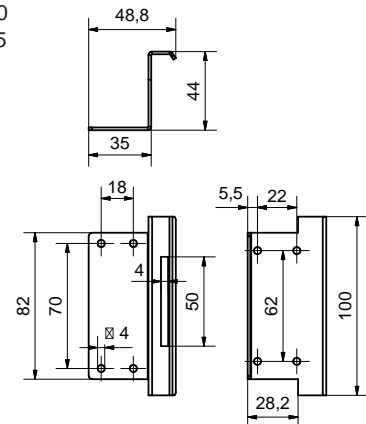
- (porte à battant, toutes hauteurs):
- 2 guidages de bande pour panneau de porte
 - 4 vis pour panneaux agglomérés RK 3.5 x 15



Bandführung Rahmenteil
guidage de bande pour cadre



Bandsicherung Rahmenteil
fixation pour cadre



Bandführung Türblatteil
guidage de bande pour panneau
de porte