

OPD OESCHGER

Solo

**elektronische
Möbelschliess-Systeme**



Solo - elektronische Möbelschloss-Systeme



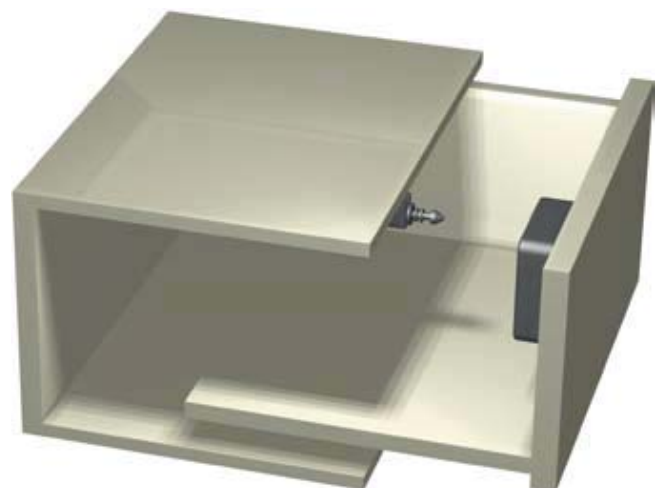
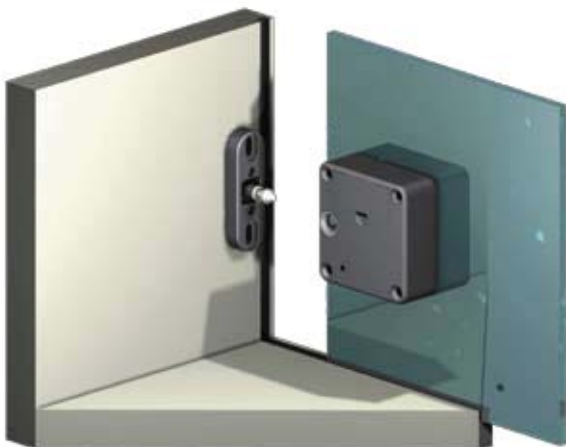
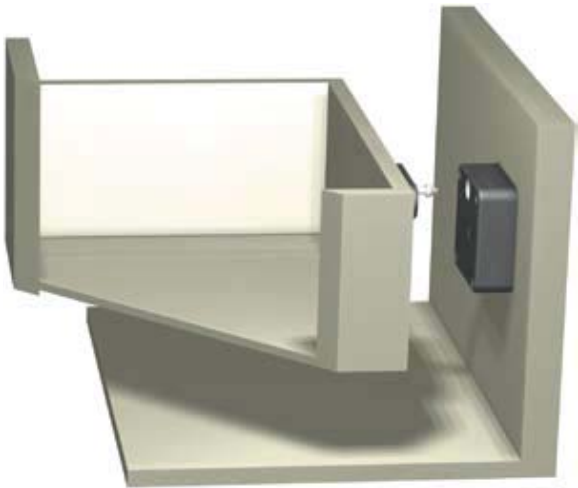
Solo - elektronische Möbelschloss-Systeme

Anwendungen:

- Shops: Vitrinen, Schaukästen
- Spitäler: Patientenschränke, Mitarbeiterzugänge, Medikamentenschränke
- Schulen: Sportclub, Fitnessclub, Feuerwehr...
- über 30'000 Öffnungen je Batterie
- bis zu 50 Schlüssel einlesbar pro Schloss
- nicht sichtbar, funktioniert durch 25 mm Holz oder Glas



Solo - elektronische Möbelschloss-Systeme



Solo - elektronische Möbelschloss-Systeme

1. Drücken Sie den Taster an der Rückseite (Pfeil)
2. Im Schloss ertönt ein Ticksignal. Halten Sie nun 3 Sekunden die Programmierkarte an das Schloss.
3. Zwei kurze aufsteigende Töne bestätigen nun, dass die Programmierkarte erfolgreich gespeichert wurde.

Schlüsselkarte oder Schlüsselchip einlesen:

1. Legen Sie die Programmierkarte an das Schloss.
2. Im Schloss ertönt ein Ticksignal. Halten Sie nun innerhalb von 3 Sekunden die Schlüsselkarte oder den Schlüsselchip an das Schloss.
3. Zwei kurze aufsteigende Töne bestätigen nun, dass das Einlesen erfolgreich war.
4. Das Schloss kann nun mit der Schlüsselkarte oder dem Schlüsselchip geöffnet werden.

Tip: pro Schloss können maximal 50 verschiedene Schlüssel eingelesen werden

Schlüsselkarte oder Schlüsselchip löschen:

1. Legen Sie die Programmierkarte an das Schloss.
2. Im Schloss ertönt ein Ticksignal. Halten Sie nun innerhalb von 3 Sekunden die Schlüsselkarte oder den Schlüsselchip an das Schloss.
3. Zwei kurze aufsteigende Töne bestätigen nun, dass das Löschen erfolgreich war.

Alle Schlüssel löschen:

1. Sie können alle Karten gleichzeitig löschen indem Sie die Programmierkarte mehrere Sekunden an das Schloss anlegen.

Vorderseite



Rückseite



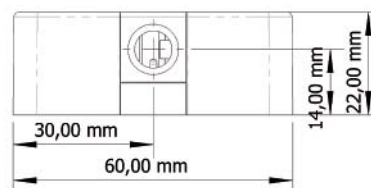
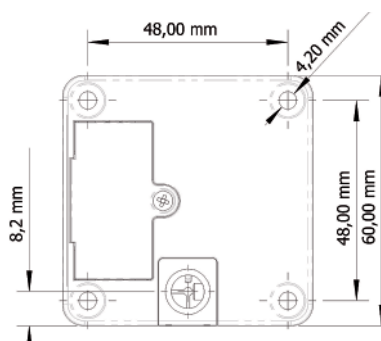
Chip



Karte



Abmessungen



Solo - elektronische Möbelschloss-Systeme

Solo einzelnes elektronisches Möbelschloss

47.599.02 Fallenfunktion

47.599.03 Riegelfunktion

Verpackungseinheit = 1 Stück



Solo Schliessteil für Drehtüren

47.599.06 Zinkdruckguss schwarz

Verpackungseinheit = 1 Stück



Solo Frontal-Schliessteil für Schiebetüren

47.599.07 Zinkdruckguss schwarz

Verpackungseinheit = 1 Stück



Solo Lithium-Batterie

47.599.53 Typ CR123A - 3 Volt

Verpackungseinheit = 1 Stück



Solo Programmierkarte

47.599.45 Standard

47.599.46 mit Sonderdruck
(gemäß Kundenvorlage)

Verpackungseinheit = 1 Stück

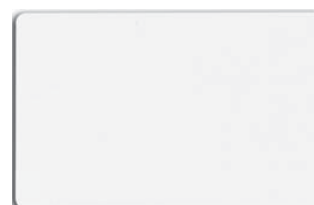


Solo Schlüsselkarte (Datenträger)

47.599.48 Standard

47.599.49 mit Sonderdruck
(gemäß Kundenvorlage)

Verpackungseinheit = 1 Stück



Solo - elektronische Möbelschloss-Systeme

Solo Schlüssel (Datenträger)

47.599.47 Kunststoff schwarz/weiss

Verpackungseinheit = 1 Stück



Solo Datenträger

47.599.65 mit schwarzem Armband, Clipverschluss

Verpackungseinheit = 1 Stück



Solo Aussenantenne

47.599.51 Leitungslänge 1500 mm

unsichtbare Montage bis zu einer Materialstärke
(Holz, Kunststoff) von 20 mm möglich

Verpackungseinheit = 1 Stück



Solo Transformator

47.599.68 3,6 V DC mit 1500 mm Zuleitung

Verpackungseinheit = 1 Stück



Solo Verlängerungsleitung

47.599.69 Spannversorgung zwischen zwei
Schlössern

Verpackungseinheit = 1 Stück



Solo - elektronische Möbelschloss-Systeme

Solo Abstandplatte

47.599.66 Kunststoff schwarz

zur Vermeidung von Kabelquetschungen wenn Leitungen auf der Rückseite des Schlosses eingesteckt werden

Verpackungseinheit = 1 Stück



Solo Glas-Montageset (Schloss)

47.599.71 bestehend aus:

- 1 Platte für das Schloss
- 1 schwarze Folie
- Klebeflächen und Schrauben

Verpackungseinheit = 1 Set



Solo Glas-Montageset (Schliessteil)

47.599.72 bestehend aus:

- 1 Platte
- 1 schwarze Folie
- Klebeflächen und Schrauben für die Schliessteile

Verpackungseinheit = 1 Set

