



# Athmer Fingerschutz<sup>®</sup>

NR-32 UniSafe<sup>®</sup>

**athmer**

[athmer.com](http://athmer.com)



# ATHMER FINGERSCHUTZ®

## MACHT TÜREN SICHER!



Mehr Infos  
zu unseren  
Produkten auf  
[athmer.com](http://athmer.com)

### **Erfahrung | Kompetenz | Innovation**

Täglich passieren vermeidbare Unfälle an nicht oder unzureichend gesicherten Türen. Mit Athmer Fingerschutzsystemen kann das Einklemmen von Fingern zwischen Türblatt und Zarge effektiv verhindert werden. Zahlreiche Planer, Verarbeiter und Gebäudebetreiber setzen seit Jahren auf die bewährten Athmer Fingerschutzsysteme, denn

sie bieten einen Mehrwert an zuverlässiger Sicherheit z.B. in Kindergärten, Schulen oder Kranken- und Pflegeeinrichtungen.

Planen und bieten Sie Sicherheit mit Athmer Fingerschutz® – das Schutzsystem für Türen seit mehr als 30 Jahren.



**NR-32 UniSafe®**  
für die Nebenschließkante an  
der Gegenbandseite





# NR-32 UniSafe®

setzt neue Maßstäbe

## in Design, Sicherheit, Funktion

Mit dem NR-32 UniSafe® hat Athmer ein neues universell einsetzbares Fingerschutzsystem entwickelt, das durch sein einzigartiges Design, ein Mehr an Sicherheit sowie vielen zusätzlichen Funktionen überzeugt.

### Ein Design für alle Anwendungen

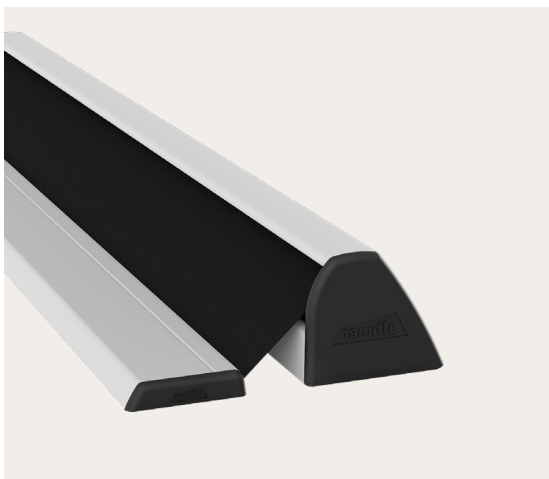
- / geradlinige und schlüssige Integration in bestehende Innenarchitekturen und Tür-Designs
- / durchgehendes Design im Objekt für Außen- und Innenanwendung
- / erhöhte Stabilität durch robustes Gehäuse- und Halteprofil verhindert Beschädigungen
- / einfaches Nachrüsten an allen Türsystemen möglich
- / individuelle Anpassung an das Türsystem in Farbe und Länge ab Werk

## Sicherheit in der Anwendung

- / mehr Schutz durch verbesserte Türspaltabdeckung
- / Abdeckkappen entschärfen die Kanten am Gehäuse- und Halteprofil und verhindern mögliche Verletzungen
- / Befestigung durch KLICKsystem mit verdeckter Verschraubung verhindert
- / Manipulation am Fingerschutzsystem z.B. durch spielende Kinder und Jugendliche

### Funktion: noch schnellere & einfachere Montage durch Montagehilfe

- / Fingerschutzrollo montagefertig mit Klebepads vorgerüstet & verpackt
- / Befestigungsschrauben (Holz & Metall) schnell griffbereit magaziniert in Montagehilfe
- / Montage ohne vorheriges Ausmessen und Anzeichnen





*„Seine zurückhaltende Formsprache bietet eine schlüssige Integration  
in bestehende Innenarchitekturen und verschiedene Tür-Designs“*







*„Dank des neuen Kicksystems ist die Montage, Wartung und Reinigung mit geringem Aufwand möglich“*

# NR-32 UniSafe®

Klickend Zeit und Kosten sparen

## Das neue Klicksystem bietet zusätzliche Optionen

Mit dem neuen Klicksystem ist die Montage des NR-32 UniSafe® spielend einfach und ermöglicht dem Verarbeiter zudem eine zeitversetzte Montage der Befestigungsschienen und des Fingerschutzsystems. Darüberhinaus ist eine problemlose Wartung und Reinigung der Tür durch das Klicksystem möglich.

## Klicksystem für die schnelle und sichere Montage sowie Demontage

- / Rollo montagefertig mit Klebepads vorgerüstet und verpackt
- / Montage ohne ausmessen und anzeichnen durch Montagehilfe
- / Montage im laufenden Betrieb problemlos möglich
- / Klicksystem mit akustischer Rückmeldung bei korrektem Einrasten
- / System kann auf Glastüren geklebt werden



## Objektbefestigung 2-stufig – sichere Inbetriebnahme garantiert

- / Durch zeitversetzte Lieferung und Montage der Befestigungsschienen und Fingerschutz werden Beschädigungen des Produkts während der Bauphase verhindert
- / Befestigungsschienen können in der Werkstatt vormontiert werden. Keine Bohrungen auf der Baustelle notwendig
- / finale Rollomontage kurz vor Objektübergabe

## Wartung und Reinigung durch einfaches Entriegeln

- / problemlose Wartung an Bändern, Einstellung der Türdichtung etc. durch Sachkundige
- / Reinigung des Türspalts möglich und oberflächliche Wischdesinfektion erprobt
- / geeignet für Hygieneanforderungen z. B. im Krankenhausbereich
- / oberflächliche Wischdesinfektion erprobt



# NR-32 UniSafe®

## Flexibilität vor Ort

### Zusatzfunktionen bieten Mehrwerte

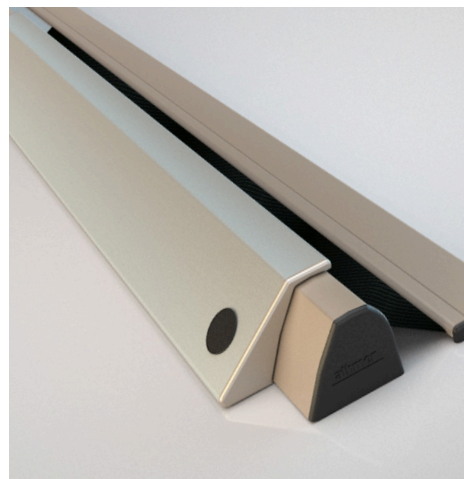
Die Möglichkeit der Anpassung an vorhandene Beschlagsysteme sowie ein zusätzliches Rammschutz-element geben dem Planer und Verarbeiter die notwendige Flexibilität auf verschiedenste Anforderungen zu reagieren.

### Anpassung an Panikbeschläge vor Ort unkompliziert möglich

- / Anpassung an bestehende Beschlagsysteme, wie z.B. Pushbar, Touchbar Rammschutzbügel etc. möglich und bietet dem Verarbeiter mehr Flexibilität vor Ort
- / das Halteprofil ist hierfür serienmäßig vorgerüstet und kann einfach eingesägt und ausgeklinkt werden
- / Befestigungszubehör für Holz- und Stahlzargen ist im Lieferumfang enthalten

### Rammschutz für anspruchsvolle Umgebungen

- / Rammschutz-Element aus Edelstahl nachrüstbar z.B. für Krankenhäuser oder Flughäfen, um das "Abfahren" des Fingerschutzsystems durch Krankenbetten oder Gepäckwagen zu vermeiden
- / kraftablenkendes Element dient als zusätzlicher Schutz für die Tür und Zarge - ideal für Automatik-türanwendungen
- / reduzierte Reparaturkosten besonders in Gebäuden mit vielen abgesicherten automatischen Türen
- / optional in den Längen: 500 mm, 960 mm und 1.923 mm lieferbar





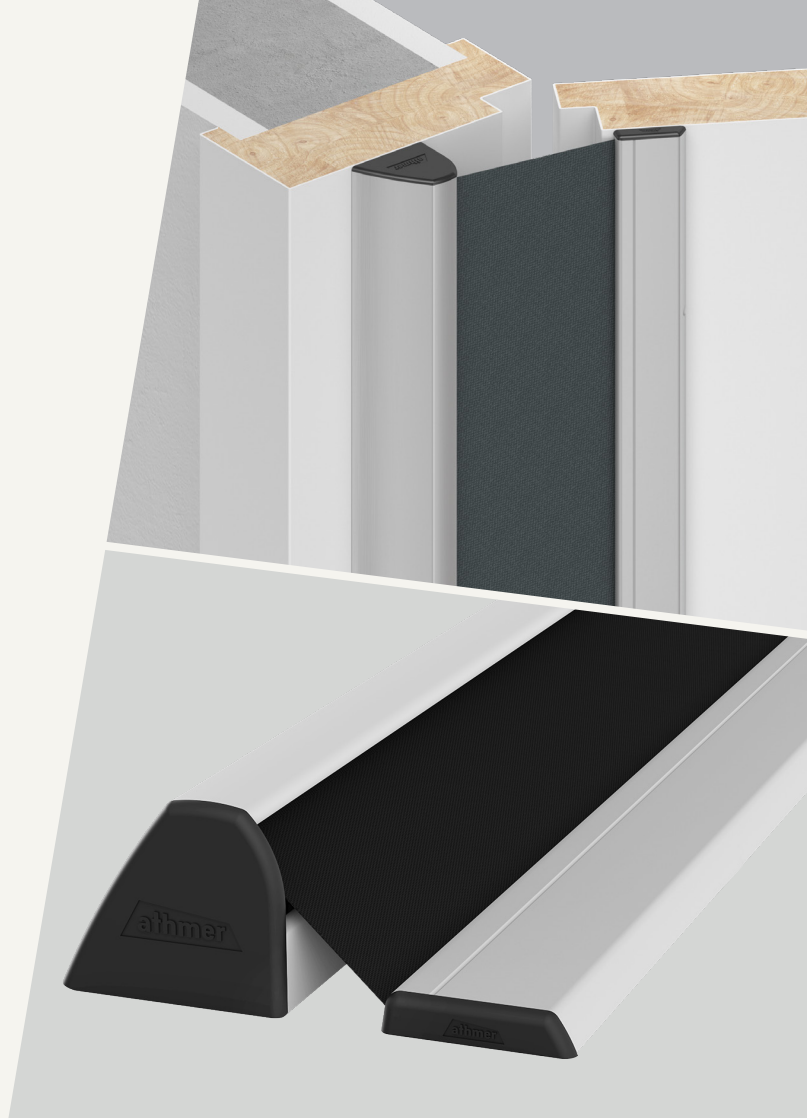


*„Zusätzliche Funktionen des NR-32 UniSafe® bieten dem Verarbeiter und Gebäudebetreiber Mehrwerte - passend für jede Anwendung“*



# Athmer Fingerschutzrollo NR-32 UniSafe®

- / Klicksystem für die schnelle und sichere Montage und Demontage
- / Sicherheit in der Anwendung durch verbesserte Türspaltabdeckung
- / Ein Design für alle Anwendungen
- / Anpassung an Panikbeschläge vor Ort möglich
- / Reinigung und Wartung durch einfaches Entriegeln
- / 2-stufige Objektbefestigung
- / Manipulationssichere und verdeckte Verschraubung



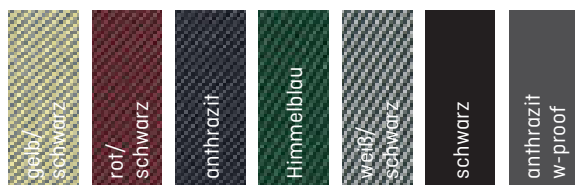
## ANWENDUNG

Gefahrenstelle	Nebenschließkante Gegenbandseite
Türblattgemetrie	gefälzt, stumpf
Türblattmaterial*	Holz, Kunststoff, Aluminium, Stahl
Zargenmaterial	Holz, Kunststoff, Aluminium, Stahl
Auszugslänge	260 mm,

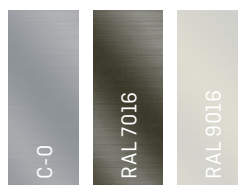
## VERWENDBARKEIT

Brandschutz	Nebenschließkante Gegenbandseite
Reinigung	gefälzt, stumpf
Außenbereich	Holz, Kunststoff, Aluminium, Stahl
Türen mit Panikbeschlag/Rammschutzbügel	Holz, Kunststoff, Aluminium, Stahl

## FARBE TUCH



## FARBE PROFILE



Wunschfarbe  
möglich





## TECHNISCHE DATEN

Material Profil	Aluminium
Oberflächenfarben	Aluminium eloxiert oder farbbeschichtet, flexible Farbgestaltung möglich
Standardfarben*	C-0, C-31, RAL9016, RAL7016
Material Abdeckung	Kunstfaser
Farbe Abdeckung	schwarz, weiß-schwarz, gelb-schwarz, bordeaux-schwarz, blau-schwarz, grün-schwarz
Lieferlängen	325 mm - 3000 mm
Lieferlänge BR2000/ BR2125	1925 mm/ 2050 mm
Standradlänge f. kraftbetätigte Türen (EN16005)	2000, 2500 mm
Standradlängen lieferbar	ja (Längen auf Maß)
Schutzkappe Profilabschluss	ja

## MONTAGE

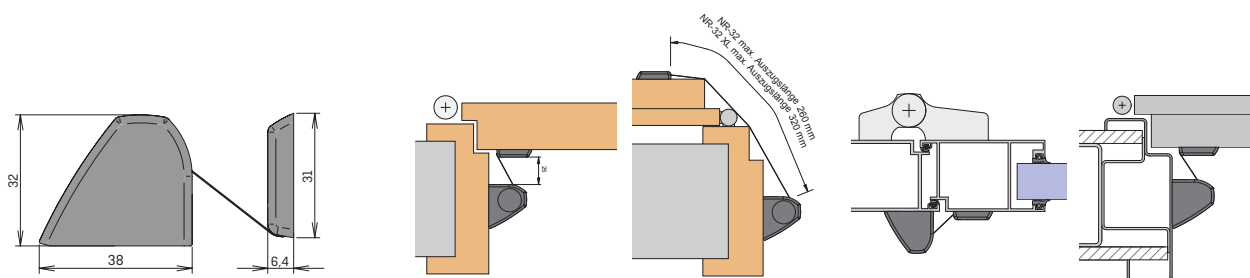
Zum Nachrüsten	ja
Montageart	gklickt
Demontage	entriegeln
Befestigungsart	unsichtbar, verschraubt
Zubehör	Rammschutz

## ANWENDUNGSBEREICH

für Automatiktüren nach EN16005	ja
für Kindertageseinrichtungen nach DGUV	ja

## PRÜFNACHWEISE

Geprüft nach EN 16654	ja
Geprüft nach TÜV GS	ja
Dauerfunktionszyklen	1.000.000 Zyklen
Hygiene	ja



## WEITERE VARIANTEN

- / NR-32 UniSafe® XL
- / NR-32 UniSafe® w-proof
- / NR-32 UniSafe® Glas

## WEITERFÜHRENDE INFORMATIONEN

- / techn. Zeichnungen
- / Montagevideo
- / Imagevideo
- / Ausschreibungstext



**Athmer oHG**

Sophienhammer  
59757 Arnsberg  
Germany

+49 2932 477 500  
info@athmer.com

athmer.com

**athmer**