



# Safety Reel

## Anleitung

1991123XX – Kabelaufroller, M (elektrisch)

D



Edition A - 2018.3-15



Gebrauchsanweisung:  
[www.cejn.com/safetyreel](http://www.cejn.com/safetyreel)

**EU-Konformitätserklärung** – Wir erklären hiermit, dass die folgenden Produkte: Kabelaufroller vom Typ 19 911 23XX folgenden Vorgaben entsprechen: 2006/42/EG, 2014/35/EG, SS-EN 61242\_1997/A2\_2016/C1, SS-EN\_61316

CEJN AB  
Hasslumsvägen 33  
S-541 25 Skövde  
Sweden  
[www.cejn.com](http://www.cejn.com)

### 1. Sicherheit



#### WARNUNG!

Die Produkte sind für den Gebrauch durch sachkundiges Personal bestimmt, das fachlich in der Lage ist, die Eignung für den jeweiligen Anwendungszweck zu beurteilen. Lesen Sie alle Sicherheitshinweise sorgfältig durch, bevor Sie mit der Installation, Bedienung oder Wartung dieses Produkts beginnen. Der Kabelaufroller darf nur von einem qualifizierten Techniker (z.B. Elektriker) installiert oder repariert werden. Der Kabelaufroller besitzt einen thermischen Überlastschutz und muss korrekt installiert werden. Andernfalls besteht eine hohe Stromschlaggefahr. Dieser Kabelaufroller wurde Funktions- und Qualitätsprüfungen gemäß SS-EN 61242\_1997/A2\_2016/C1 und SS-EN\_61316 unterzogen



Befolgen Sie die spezifischen nationalen Installationsvorschriften. Der Aufroller eignet sich für den Innen- und Außenbereich, IP44. Verwenden Sie beim Ersetzen des Steckers nur einen Stecker gemäß IEC 60309-1 oder IEC 60309-2, mit mindestens 10 A, IP44.



Kabelaufroller und Kabel müssen regelmäßig vor jedem Gebrauch auf Beschädigungen und Verschleiß überprüft werden. Jegliche Mängel und Beschädigungen müssen sofort behoben werden. Defekte Kabel sind zu ersetzen!



Mit dem Kabelaufroller verbundene Geräte dürfen die maximal zulässige Stromaufnahme für den Kabelaufroller nicht überschreiten. Eigenmächtige Veränderungen am Kabelaufroller sind aus Sicherheitsgründen untersagt.



#### GEFAHR!

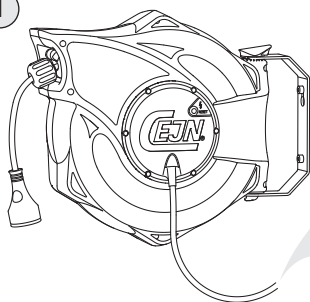
Durch den Kontakt mit spannungsführenden Teilen besteht Stromschlag-, Verletzungs- oder Lebensgefahr! Öffnen Sie niemals den Kabelaufroller, wenn er mit dem Stromnetz verbunden ist. Die Stromversorgung muss vor einer Wartung oder Reparatur stets unterbrochen werden.

### 2. Installation

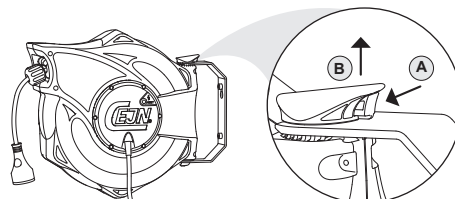
Weitere Informationen zur Installation und Bedienung des Aufrollers finden Sie in unseren Anleitungsvideos unter [www.cejn.com/safetyreel](http://www.cejn.com/safetyreel).

#### 2.1 Montage

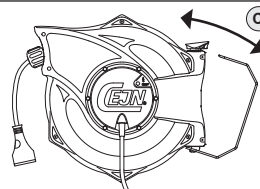
1



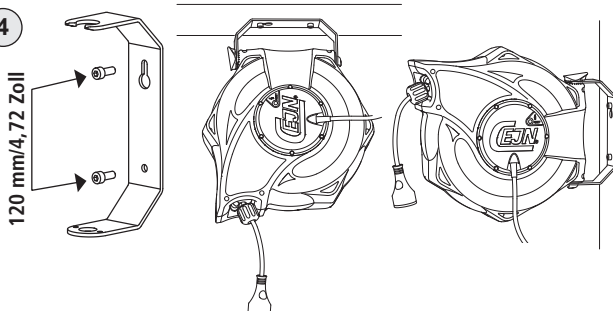
2



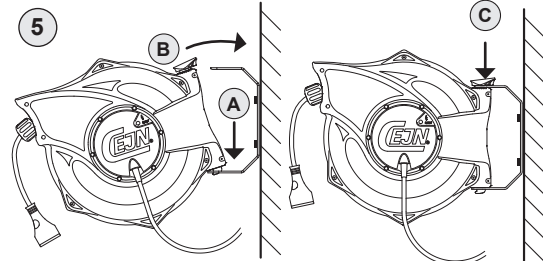
3



4

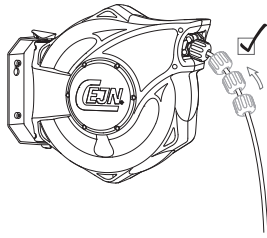


5



### 2.2 Position des Stoppballs

Der Stoppball darf sich nach innen bewegen. Eine Einstellung der Federkraft ist nicht erforderlich. Weitere Informationen finden Sie in unseren Anleitungsvideos unter [www.cejn.com/safetyreel](http://www.cejn.com/safetyreel).

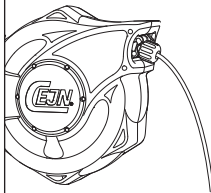


### 2.3 Kabelaufroller anschließen

	19 911 2310/11	19 911 2300/01
Kabellänge (Typ H07RN-F):	17 m (3x1,5 mm <sup>2</sup> )	10 m (3x1,5 mm <sup>2</sup> )
Anschlussspannung:	250 V~	250 V~
Maximale Last: (vollständig aufgewickelt)	1600 W bei 240 V~ (7 A)	1600 W bei 240 V~ (7 A)
Maximale Last: (vollständig abgewickelt)	2400 W bei 240 V~ (10 A)	2400 W bei 240 V~ (10 A)
Eindringenschutz:	IP44	IP44
Temperaturbereich:	-10 bis +50°C	-10 bis +50°C
Gewicht:	7,6 kg	5,5 kg
Zertifikat:	2006/42/EG 2014/35/EG SS-EN 61242_1997A2_2016/C1 SS-EN_61316	2006/42/EG 2014/35/EG SS-EN 61242_1997A2_2016/C1 SS-EN_61316

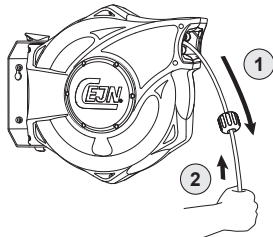
## 3. Bedienung

### 3.1 Kabel herausziehen

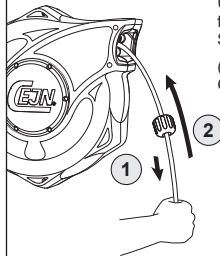


(1) Ziehen Sie das Kabel bis zur gewünschten Länge hinaus.

(2) Um das Kabel zu sperren, muss die Verriegelung mit einem Klicken einrasten, während Sie das Kabel langsam ein kleines Stück herausziehen.

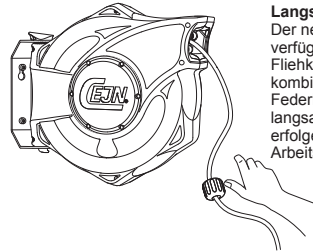


### 3.2 Kabel einziehen



Um das Kabel nach abgeschlossener Verwendung freizugeben (1), ziehen Sie es einfach ein kleines Stück heraus, bis die Verriegelung nicht mehr klickt.

(2) Anschließend rollt sich das Kabel selbsttätig im Gehäuse auf.



**Langsames Aufrollen**  
Der neue Sicherheitsaufroller verfügt über eine robuste Fliehkraftbremse der Trommel kombiniert mit einer starken Federkraft. Dadurch kann ein langsames und festes Aufrollen erfolgen, was für eine sichere Arbeitsumgebung sorgt.

### 3.3 Kabel kann nicht vollständig aufgerollt werden

Wenn das Kabel beim Aufrollen eingeklemmt wird, ziehen Sie das Kabel einfach auf seine gesamte Länge heraus und lassen Sie es sich selbsttätig aufrollen. Falls weitere Probleme oder andere Störungen auftreten, wenden Sie sich an Ihren Vertriebspartner vor Ort. Weitere hilfreiche Informationen finden Sie in unseren Videos unter [www.cejn.com/safetyreel](http://www.cejn.com/safetyreel).

## 4. Fehler/Behebung

### Das angeschlossene Gerät startet nicht oder schaltet sich plötzlich ab und kann nicht neu gestartet werden

Stellen Sie sicher, dass der Kabelaufroller mit dem Stromnetz verbunden ist. Überprüfen Sie, ob alle Sicherungen intakt sind. Sind alle Sicherungen intakt, hat wahrscheinlich der hitzeempfindliche Überlastschutz die Stromversorgung zum Kabelaufroller unterbrochen. Vergewissern Sie sich, dass das angeschlossene Gerät den Kabelaufroller nicht überlastet. Bevor Sie die Stromversorgung wieder einschalten, müssen alle angeschlossenen Geräte vom Kabelaufroller getrennt werden. Wenn der Kabelaufroller nach etwa 5 min abgekühlt ist, können Sie die Resetaste drücken.

## 5. Wartung



- Überprüfen Sie regelmäßig, dass keine Probleme mit Kabel, Kabelführung und externen Komponenten vorliegen.
- Mängel und Beschädigungen müssen sofort behoben werden.
- Wartungs- und Instandsetzungsarbeiten dürfen nur von qualifiziertem Personal ausgeführt werden.
- Verwenden Sie nur Originalersatzteile!

## 6. Entsorgung/Recycling



**WICHTIG!**  
Helfen Sie uns dabei, die Umwelt zu schützen. Beachten Sie bei der Entsorgung des Kabelaufrollers die lokalen Umweltbestimmungen.



## 7. Garantie

CEJN AB bietet eine Garantie von zwei (2) Jahren ab Herstellungsdatum. Bei Garantieansprüchen wenden Sie sich an Ihren Fachhändler.

## 8. Ersatzteile

Aus Sicherheitsgründen dürfen nur Originalersatzteile verwendet werden. Einen vollständigen Überblick über unsere Ersatzteile erhalten Sie unter [www.cejn.com/safetyreel](http://www.cejn.com/safetyreel).

*Marcus Allerbjerg*  
Marcus Allerbjerg  
CEJN AB