



# Pistolet de pulvérisation 3M™ Performance HVLP par gravité

Pression de fonctionnement maximale du système HVLP : 1,38 bar / 20 psi

Pression de fonctionnement : 0,5-2,4 bar (7-35 psi)

## Ensemble

- 1 Fixez la vanne de débit d'air fournie au bas du pistolet.



- 2 Installer la tête de pulvérisation sur le pistolet, et sécuriser en tournant la bague de serrage. Remarque : Il est plus facile d'installer la buse tout en tirant la gâchette vers l'arrière vers la poignée du pistolet de pulvérisation. Pour retirer la buse du pistolet de pulvérisation, inversez le procédé.



- 3 Connectez le godet de pulvérisation 3M™ PPS™ sur la tête de pulvérisation en retournant le pistolet.



- 4 Une fois que le pistolet de pulvérisation est correctement assemblé, vous pouvez fixer la conduite d'air.

## Points de départ de configuration recommandés

Bouton de commande du jet : Faites deux rotations à partir de la position fermée

Bouton de commande du fluide : Faites quatre rotations à partir de la position fermée

Vanne de régulation du débit d'air (HVLP): 18-20 psi / 1,24-1,38 bar

## Recommandation relative au choix de la tête de pulvérisation

\* Ces recommandations sont générales. Reportez-vous au fabricant de peinture pour plus de précision sur le diamètre de buse à utiliser

	2.0	1.8	1.6	1.4	1.3	1.2
Revêtements à haute viscosité	•	•				
Mastics pulvérisables	•	•				
Apprêt à haut extrait sec		•	•	•		
Apprêt garnissant		•	•	•		
Apprêt mouillé-mouillé				•	•	
Apprêt garnissant				•	•	
Brillant direct				•		
Vernis coloré				•		
Base solvantée				•	•	
Vernis				•	•	•
Base aqueuse					•	•

Pour toute question supplémentaire, contactez votre représentant 3M local.

Pour plus d'informations sur la santé et la sécurité, consultez le manuel.

**ATTENTION !** Ne pas plonger le pistolet de pulvérisation ou les buses dans des solvants de nettoyage ou machines de nettoyage.



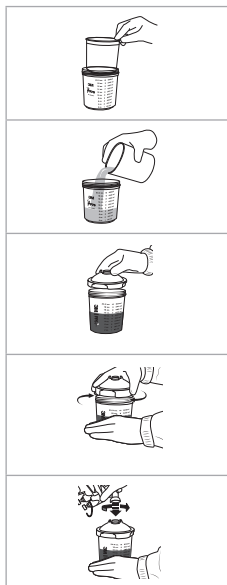
# Pistolet de pulvérisation 3M™ Performance HVLP par gravité

Pression de fonctionnement maximale du système HVLP : 1,38 bar / 20 psi

Pression de fonctionnement : 0,5-2,4 bar (7-35 psi)

## Ajouter les composants du système de godet de pulvérisation PPS™ 3M™ 2.0

- 1** Insérez la poche souple du système de pulvérisation 3M™ PPS™ 2.0 dans son godet de mélange.
- 2** Versez la matière à pulvériser dans le godet de mélange du système de pulvérisation 3M™ PPS™ 2.0. Mélangez au besoin.
- 3** Placez le couvercle du système de pulvérisation 3M™ PPS™ 2.0 avec filtre intégré sur le godet de mélange 3M™ PPS™ muni de sa poche, et enclenchez le tout.
- 4** Tournez le couvercle jusqu'à ce qu'il soit bien serré. Avant de secouer ou de sceller, insérez le capuchon d'étanchéité du système de pulvérisation 3M™ PPS™ 2.0.
- 5** Attachez le pistolet de pulvérisation au godet rempli du système de pulvérisation 3M™ PPS™ 2.0.



## Nettoyage

- 1** Une fois l'application du revêtement terminée, déconnectez le tuyau d'air du pistolet.
- 2** Pour drainer la peinture dans le godet, inversez le godet, appuyez sur la gâchette et tapotez 3 fois le godet 3M™ PPS™ Series 2.0 sur une table.
- 3** Rincez la sortie de la buse et videz le solvant de nettoyage par la buse en tirant sur la gâchette avec la pointe de fluide dirigée vers le bas dans le récipient pour recueillir les déchets de solvant.
- 4** Stockez le pistolet de pulvérisation avec une buse propre fixée pour protéger l'aiguille.

Pour toute question supplémentaire, contactez votre représentant 3M local.

Pour plus d'informations sur la santé et la sécurité, consultez le manuel.

Pensez à recycler. 3M et PPS sont des marques commerciales de 3M Company © 3M 2021. Tous droits réservés. OMG127556