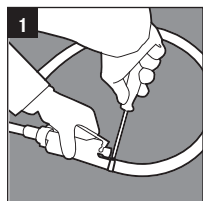
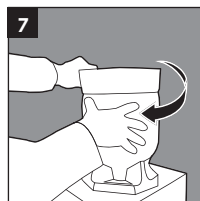


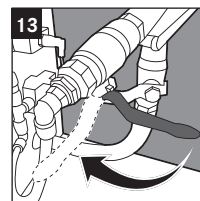
Collano Easy Applico 2000 Mode d'emploi « mise en fonction »



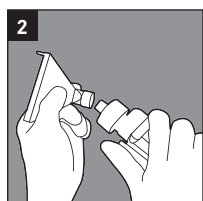
1 Montage du pistolet
raccorder le pistolet au tuyau.



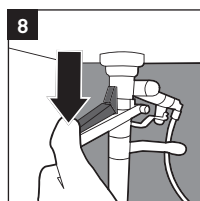
7 Rotation
dans le sens des aiguilles d'une montre jusqu'à ce que le réservoir soit fixé.



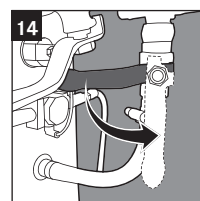
Ouvrir la vanne sphérique
« air comprimé ».



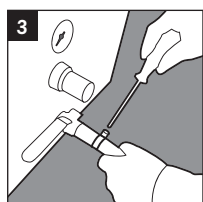
2 Montage de la buse
sur le pistolet.



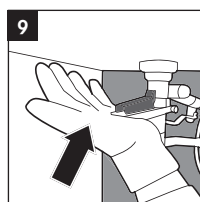
8 Déverrouiller
le levier de l'adaptateur.



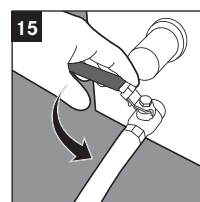
Ouvrir la vanne sphérique
« colle ».



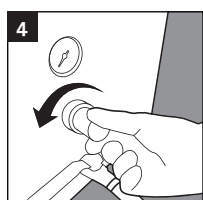
3 Montage du tuyau d'application
visser le tuyau sur la vanne sphérique.



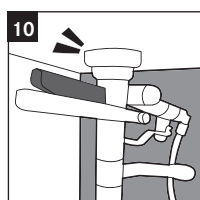
9 Pousser le
levier de raccordement vers le haut.



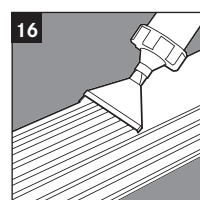
Ouvrir la vanne sphérique
« tuyau d'application ».



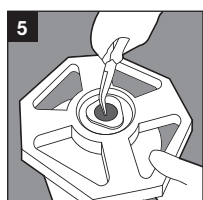
4 Mettre à zéro
le manomètre.



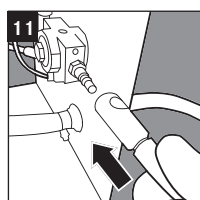
10 Enclencher le
levier de l'adaptateur.



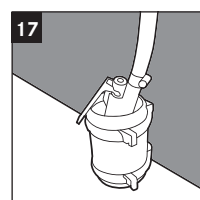
Appliquer
la colle.



5 Préparer la bonbonne
retirer le capuchon bleu.



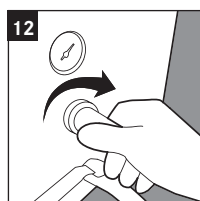
11 Raccorder
le tuyau à air comprimé.



En cas de pauses prolongées
plonger le pistolet dans l'eau.



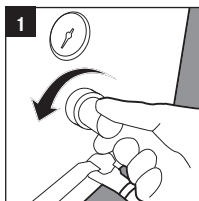
6 Montage de la bonbonne
positionner sur l'adaptateur.



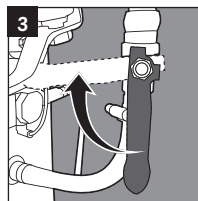
12 Manomètre
jusqu'à 3 bars maximum.



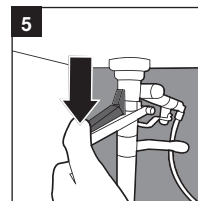
Collano Easy Applico 2000 Remplacement



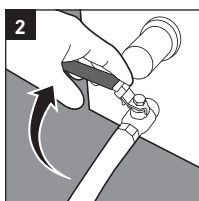
1 Mettre à zéro le manomètre.



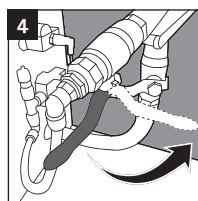
3 Fermer la vanne sphérique « colle ».



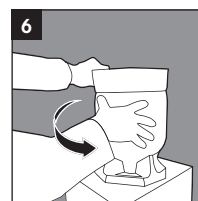
5 Déverrouiller le levier de l'adaptateur.



2 Fermer la vanne sphérique « tuyau d'application ».



4 Fermer la vanne sphérique « air comprimé ».

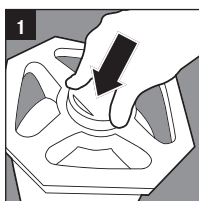


6 Rotation dans le sens inverse des aiguilles d'une montre jusqu'à ce que la bonbonne soit déverrouillée.

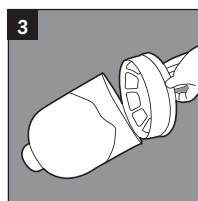
Poser de la bonbonne à colle

– Voir mode d'emploi « mise en fonction ».

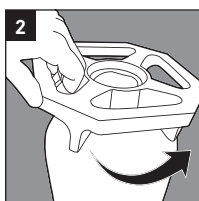
Élimination



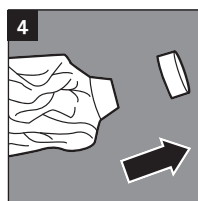
1 Purger utiliser le capuchon de purge rouge.



3 Retirer le fond.



2 Dévisser le couvercle.



4 Retirer le capuchon de purge.

