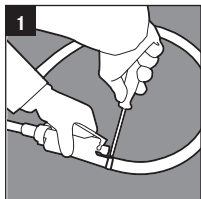


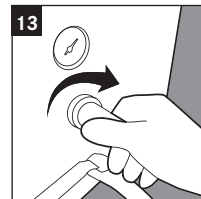
## Collano Easy Applico 1000 Mode d'emploi « mise en fonction »



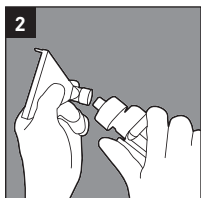
**1 Montage du pistolet**  
raccorder le pistolet au tuyau.



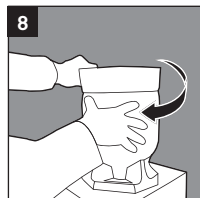
**7 Montage de la bonbonne**  
positionner sur l'adaptateur.



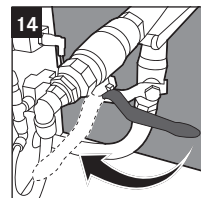
**13 Manomètre**  
jusqu'à 3 bars maximum.



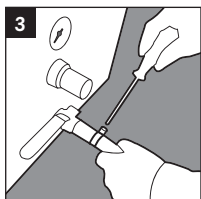
**2 Montage de la buse**  
sur le pistolet.



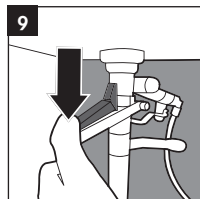
**8 Rotation**  
dans le sens des aiguilles d'une montre jusqu'à ce que le réservoir soit fixé.



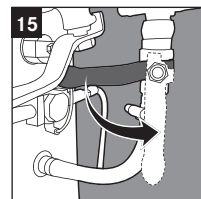
**14 Ouvrir la vanne sphérique**  
« air comprimé ».



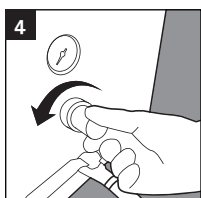
**3 Montage du tuyau d'application**  
visser le tuyau sur la vanne sphérique.



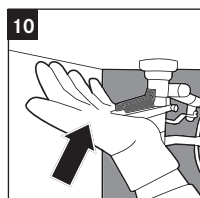
**9 Déverrouiller**  
le levier de l'adaptateur.



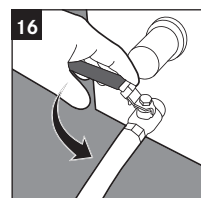
**15 Ouvrir la vanne sphérique**  
« colle ».



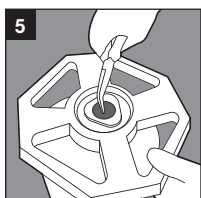
**4 Mettre à zéro le manomètre.**



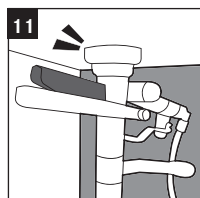
**10 Pousser le levier de raccordement**  
vers le haut.



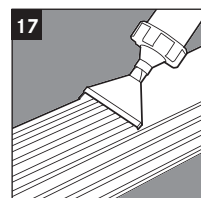
**16 Ouvrir la vanne sphérique**  
« tuyau d'application ».



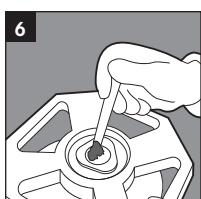
**5 Préparer la bonbonne**  
retirer le capuchon bleu.



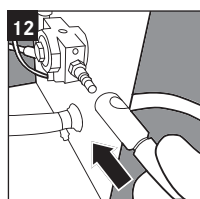
**11 Enclencher le levier de l'adaptateur.**



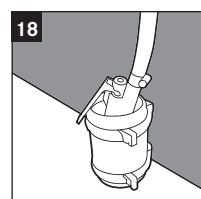
**17 Appliquer la colle.**



**6 Retirer la pâte de séparation**  
attention: ne pas presser le clapet vers l'intérieur.



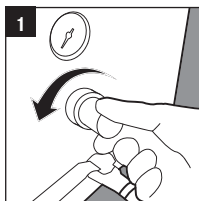
**12 Raccorder le tuyau à air comprimé.**



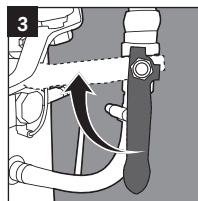
**18 En cas de pauses prolongées**  
plonger le pistolet dans l'agent de protection Collano HP 4100.



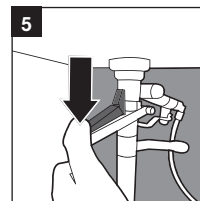
## Collano Easy Applico 1000 Remplacement / Rinçage du réservoir



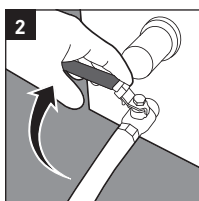
**1** Mettre à zéro le manomètre.



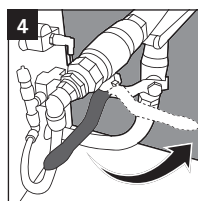
**3** Fermer la vanne sphérique « colle ».



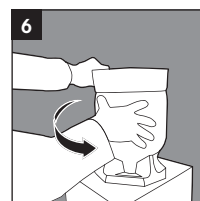
**5** Déverrouiller le levier de l'adaptateur.



**2** Fermer la vanne sphérique « tuyau d'application ».



**4** Fermer la vanne sphérique « air comprimé ».



**6** Rotation dans le sens inverse des aiguilles d'une montre jusqu'à ce que la bonbonne soit déverrouillée.

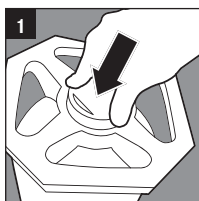
### Poser de la bonbonne à colle

– Voir mode d'emploi « mise en fonction ».

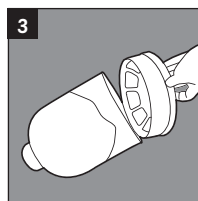
### Rincer

– Pour rincer, utiliser la bonbonne de nettoyant Collano HP 3200.  
– Ouvrir le pistolet jusqu'à ce que le tuyau d'application et la buse soient complètement vidés et remplis de nettoyant.

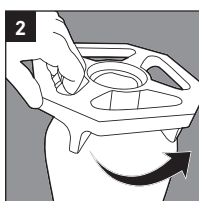
## Élimination



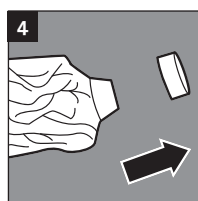
**1** Purger utiliser le capuchon de purge rouge.



**3** Retirer le fond.



**2** Dévisser le couvercle.



**4** Retirer le capuchon de purge.

