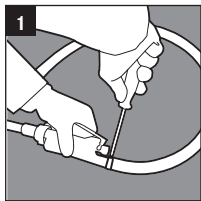


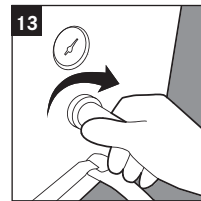
## Collano Easy Applico 1000 Bedienungsanleitung «Erste Schritte»



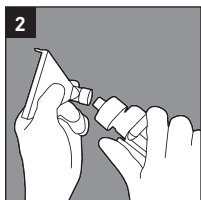
**1 Montage Pistole**  
Pistole mit Schlauch verbinden.



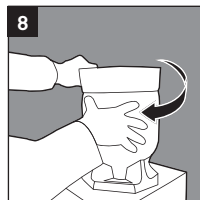
**7 Montage Tank**  
Tank auf Adapter positionieren.



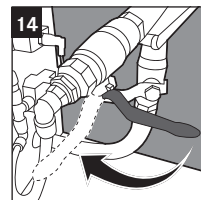
**13 Manometer**  
bis maximal 3 bar öffnen.



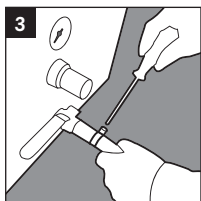
**2 Montage Düse**  
auf Pistole.



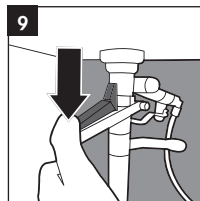
**8 Drehung**  
im Uhrzeigersinn bis Tank einrastet.



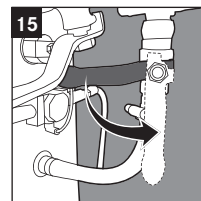
**14 Kugelhahn**  
«Druckluft» öffnen.



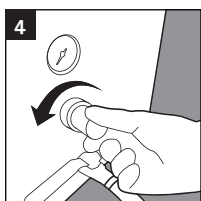
**3 Montage Applikationsschlauch**  
Schlauch am Kugelhahn anschrauben.



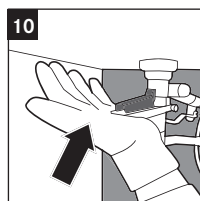
**9 Adapterhebel**  
entriegeln.



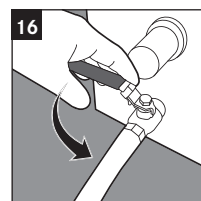
**15 Kugelhahn**  
«Klebstoff» öffnen.



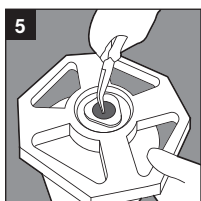
**4 Manometer**  
auf Null stellen.



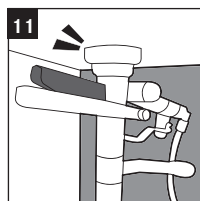
**10 Anschlusshebel**  
hochdrücken.



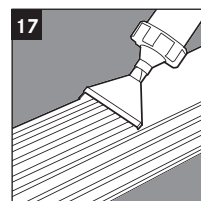
**16 Kugelhahn**  
«Applikationsschlauch» öffnen.



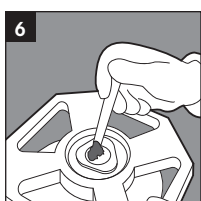
**5 Tank bereitstellen**  
blaue Verschlusskappe entfernen.



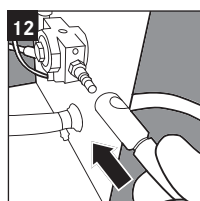
**11 Adapterhebel**  
einrasten.



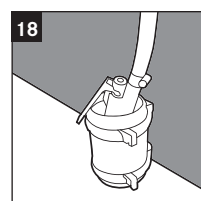
**17 Klebstoff**  
auftragen.



**6 Trennpaste entfernen**  
Vorsicht: Ventil nicht nach innen drücken.



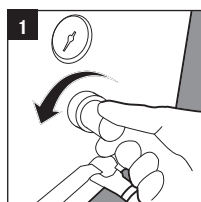
**12 Druckluftschlauch**  
anschliessen.



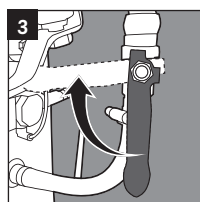
**18 Pistole**  
bei längeren Pausen in Sperrmittel Collano HP 4100 eintauchen.



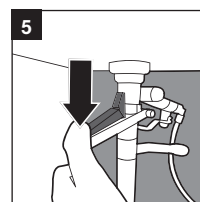
## Collano Easy Applico 1000 Tankwechsel / Spülen



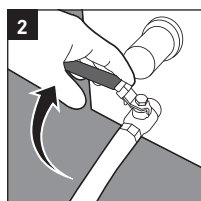
**1** **Manometer**  
auf Null stellen.



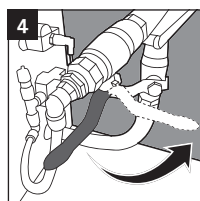
**3** **Kugelhahn**  
«Klebstoff»  
schliessen.



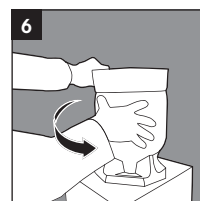
**5** **Adapterhebel**  
entriegeln.



**2** **Kugelhahn**  
«Applikations-  
schlauch» schlie-  
ssen.



**4** **Kugelhahn**  
«Druckluft»  
schliessen.



**6** **Drehung**  
gegen den Uhr-  
zeigersinn bis Tank  
entriegelt.

### Klebstofftank aufsetzen

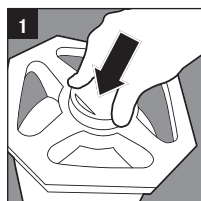
– Siehe Bedienungsanleitung «Erste Schritte».

### Spülen

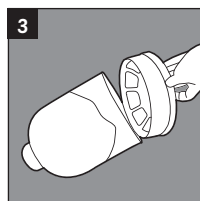
– Zum Spülen Reinigertank Collano HP 3200 verwenden.

– Pistole solange öffnen, bis Applikationsschlauch und Düse vollständig entleert und mit Reiniger gefüllt sind.

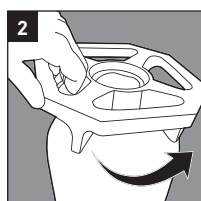
## Entsorgen



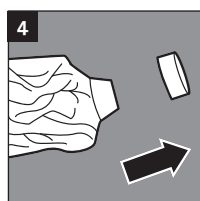
**1** **Entlüften**  
rote Entlüftungs-  
kappe verwenden.



**3** **Boden**  
entfernen.



**2** **Deckel**  
abschrauben.



**4** **Entlüftungskappe**  
entfernen.

