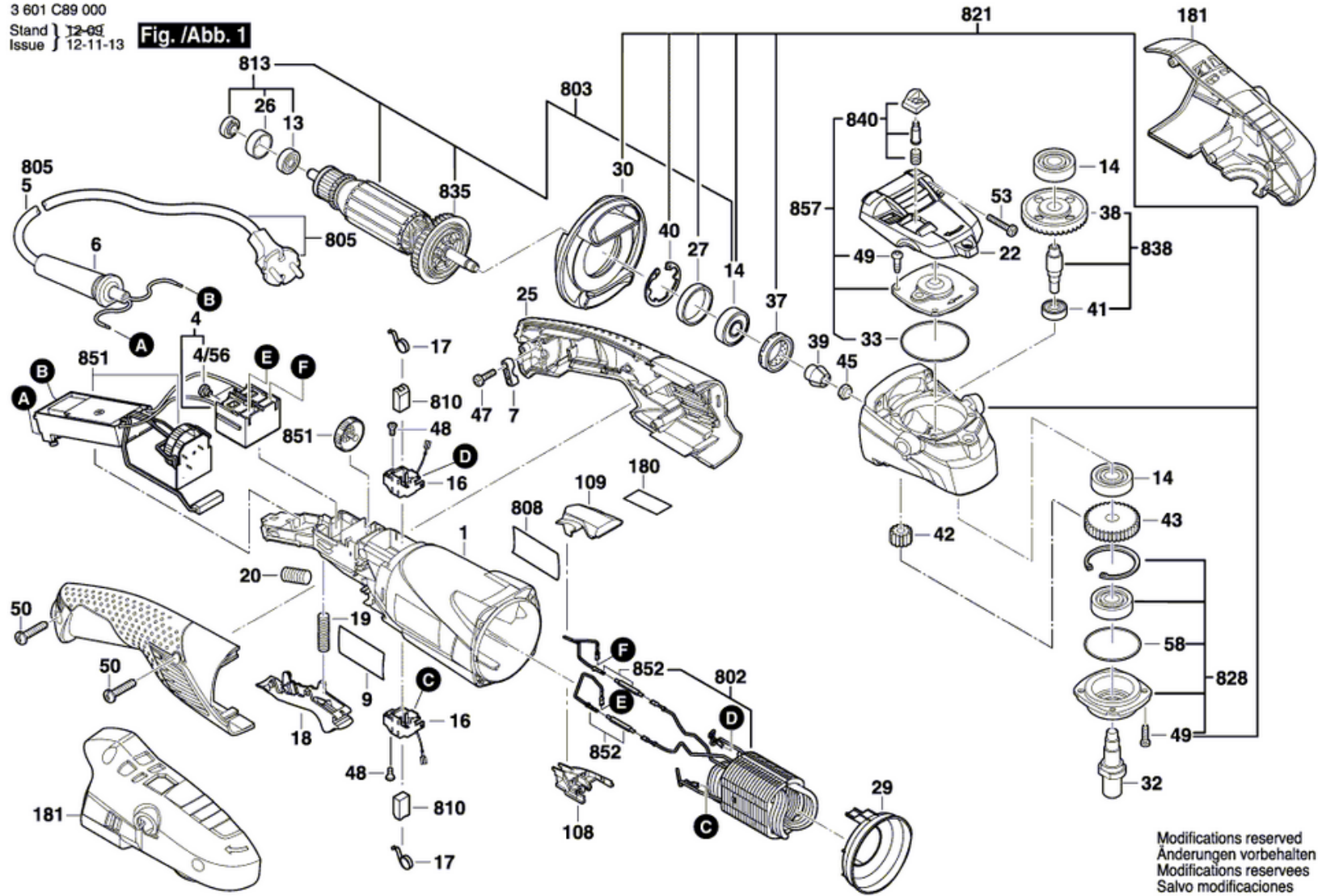


Artikel Article	Nr. No	Beschreibung Désignation		Menge Quantité	Abbildung Figure
1	1 605 108 255	Motorgehäuse BLAU	Carter De Moteur BLEU	1	1
4	1 607 200 257	Schalteranbau	Montage De Contact	1	1
4/56	1 603 415 004	Linienkopfschraube	Vis A Tete Bombee	2	1
5	1 604 460 449	Netzanschlussleitung CH 4,15m 2 x 1,0mm H07 RN-F	Câble d'alimentation CH 4,15m 2 x 1,0mm H07 RN-F	1	1
6	1 600 703 031	Tülle Ø7,3-Ø8,6x67 MM	Manchon Ø7,3-Ø8,6x67 MM	1	1
7	2 601 035 001	Leitungshalter	Support De Cable	1	1
9	1 619 P07 982	Firmenschild GPO 14 PE	Plaque De Marque GPO 14 PE	1	1
13	2 600 905 032	Rillenkugellager 7x19x6	Roulement A Billes Rigide 7x19x6	1	1
14	1 600 905 032	Rillenkugellager 8x22x7	Roulement A Billes Rigide 8x22x7	3	1
16	1 601 323 023	Bürstenhalter MIT ABSCHALTORGAN	Porte-Balais AVEC DISPOSITIF D'ARRÊT	2	1
17	1 604 652 013	Spiralfeder	Ressort Spiral	2	1
18	1 602 319 024	Verstellschieber	Curseur De Reglage	1	1
19	1 604 611 041	Druckfeder	Ressort De Compression	1	1
20	3 604 611 039	Druckfeder	Ressort De Compression	1	1
22	1 619 P07 907	Kunststoffabdeckung	Couvercle en plastique	1	1
25	1 605 132 009	Griffschale BLAU	Poignee Couvercle BLEU	1	1
26	1 600 206 036	Gummiring	Bague En Caoutchouc	1	1
27	1 600 206 025	Gummiring	Bague En Caoutchouc	1	1
29	1 600 591 025	Luftleitring	Deflecteur D'air	1	1
30	1 600 591 014	Luftleitring	Deflecteur D'air	1	1
32	1 619 P07 906	Schleifspindel	Broche De Rectifieuse	1	1
33	1 600 210 035	O-Ring 46,0x1,1 MM	Joint torique 46,0x1,1 MM	1	1
37	1 600 290 016	Radial-Wellendichtring	Bague D'etancheite	1	1
38	1 619 P07 918	Tellerrad	Couronne D'angle	1	1
39	1 619 P07 919	Kegelrad	Roue Conique	1	1
40	1 600 119 011	Sicherungsring	Anneau de retenue	1	1
41	1 619 P08 829	Rillenkugellager	Roulement A Billes Rigide	1	1
42	1 619 P07 912	Stirnrad	Roue Cylindrique	1	1

43	1 619 P07 911	Stirnrad	Roue Cylindrique	1	1
45	1 603 300 016	Sechskantmutter M7, SW10	Ecrou Hex M7, SW10	1	1
47	1 619 P00 029	Schraube	Vis	2	1
48	2 912 401 005	Blechschaube DIN7981-ST2,9x9,5C-Z	Vis à Tôle DIN7981-ST2,9x9,5C-Z	2	1
49	1 619 P08 825	Gewindefurchschraube	Vis autotaradeuse p. défo	9	1
50	1 619 P00 105	Torx-Linsenschraube 4x20	Vis A Tete Bombee Torx 4x20	3	1
53	1 619 P01 066	Torx-Linsenschraube 4x25	Vis A Tete Bombee Torx 4x25	4	1
58	1 619 P07 915	O-Ring 39,0x1,1 MM	Joint torique 39,0x1,1 MM	1	1
108	1 605 500 258	Abdeckkappe SCHWARZ	Capot NOIR	1	1
109	1 605 500 263	Deckel SCHWARZ	Couvercle NOIR	1	1
180	1 619 P09 116	Einklebeblatt	Etiquette	1	1
181	1 600 A00 0VM	Polierhaube	Capot De Polissage	1	1
650/1	2 602 025 067	Zusatzhandgriff M10, Ø32,5x105 MM	Poignee Auxiliaire M10, Ø32,5x105 MM	1	2
650/7	1 619 P07 612	Sechskantschraubendreher	Tournevis Hexagonal	1	2
650/8	1 619 P07 611	Sechskantschraube	Vis Tête Hexagonale	1	2
653	1 619 P07 563	Handgriff	Poignee	1	2
802	1 604 220 417	Polschuh 220-240V	Épanouissement Polaire 220-240V	1	1
803	1 619 P09 115	Anker Mit Lüfter 220-240V	Induit Avec Ventilateur 220-240V	1	1
808	1 619 P09 150	Typschild	Plaque signalétique	1	1
810	1 607 014 176	Kohlebürstensatz	Jeu De Balais	1	1
	1 607 000 482	Kohlebürstensatz 10 x 1 607 014 176	Jeu De Balais 10 x 1 607 014 176	1	1
813	1 607 000 378	Teilesatz	Jeu De Pieces	1	1
821	1 619 P09 078	Getriebegehäuse	Carter D'engrenages	1	1
828	1 619 P09 081	Lagerflansch	Flasque De Palier	1	1
835	1 606 610 132	Lüfter	Ventilateur	1	1
838	1 619 P09 080	Tellerrad	Couronne D'angle	1	1
840	1 619 P09 082	Drucktastensatz	Jeu boutons presseurs de sélection	1	1
851	1 607 233 256	Drehzahlregler	Regulateur De Vitesse	1	1
852	1 604 448 025	Verbindungsleitung	Cable De Connexion	1	1
857	1 619 P09 079	Getriebedeckel	Couvercle D'engrenage	1	1
894	1 615 430 020	Fettube 225 ML	Tube De Graisse 225 ML	1	2

3 601 C89 000
 Stand } 12-09
 Issue } 12-11-13

Fig. /Abb. 1

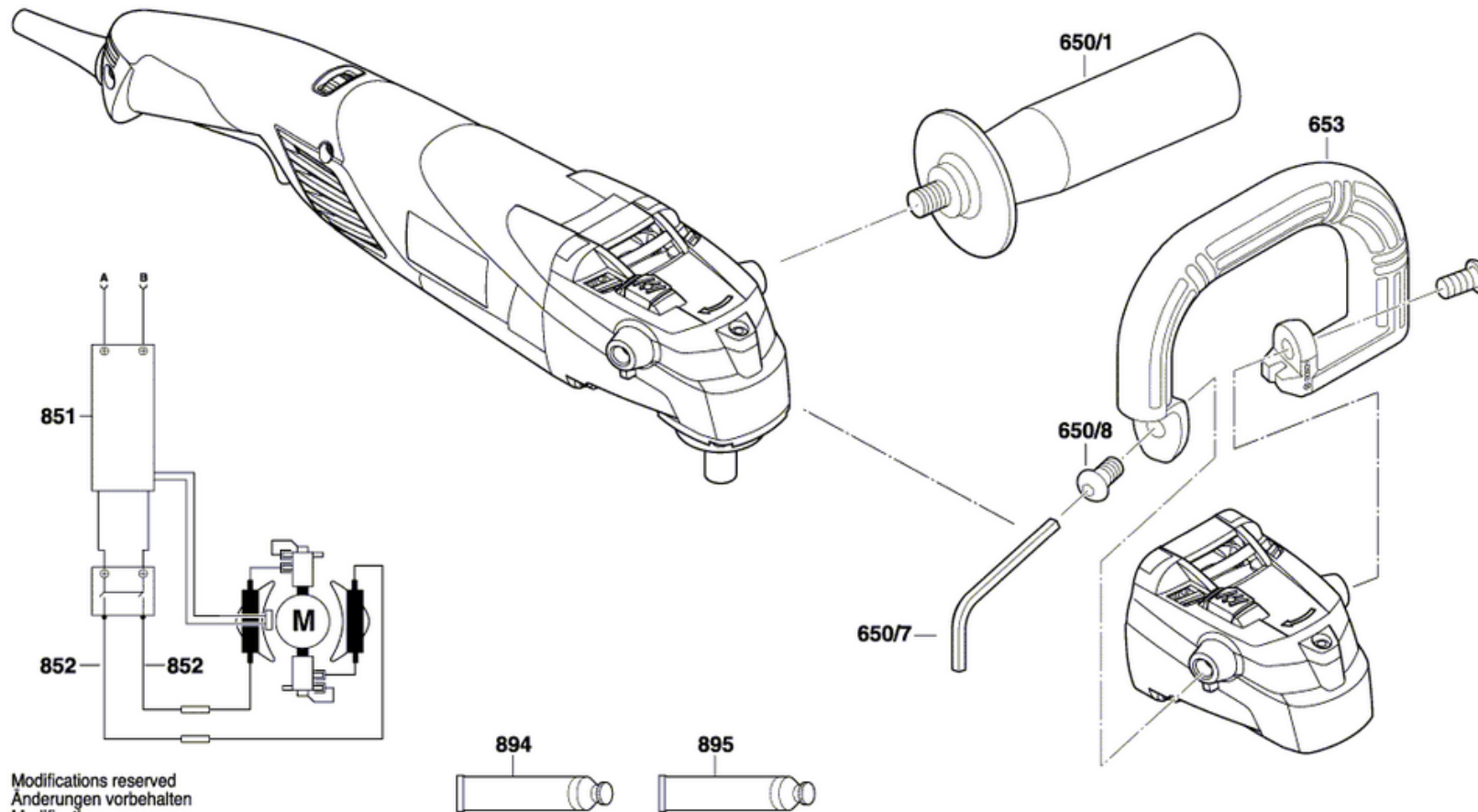


Modifications reserved
 Änderungen vorbehalten
 Modifications reserves
 Salvo modificaciones

3 601 C89 000

Stand } 11-01
Issue } 14-02-27

Fig. /Abb. 2



Modifications reserved
Änderungen vorbehalten
Modifications reserves
Salvo modificaciones