



Trucs Astuces

Association puissante des machines CNC avec Zeta P2



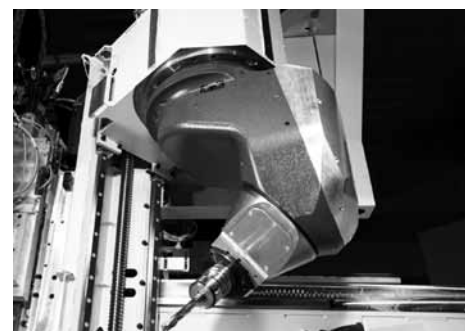
Machine de nesting



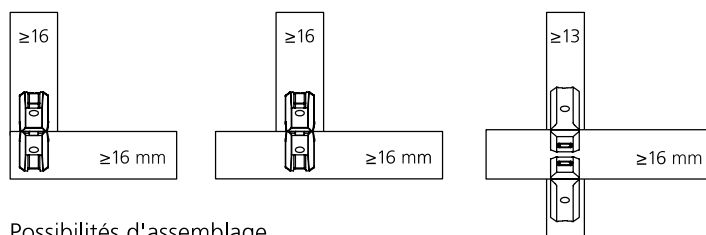
CNC avec 3-axes sans agrégat angulaire



CNC avec 5-axes sans agrégat angulaire



Zeta P2



Possibilités d'assemblage

Comment ça marche: Fraisage dans la surface

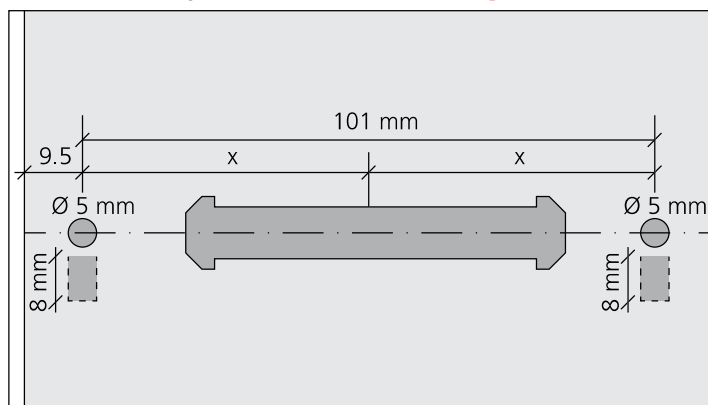
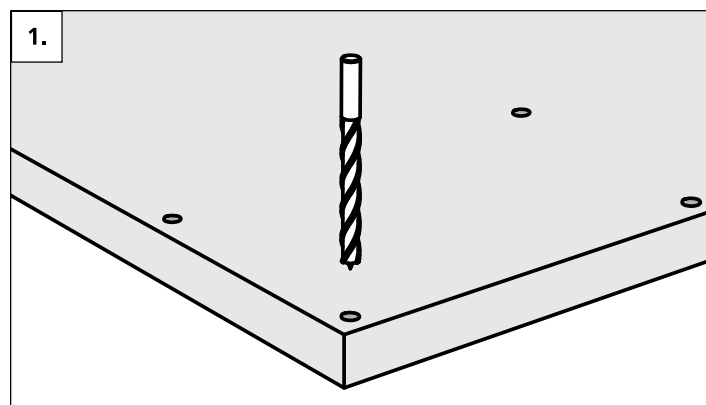
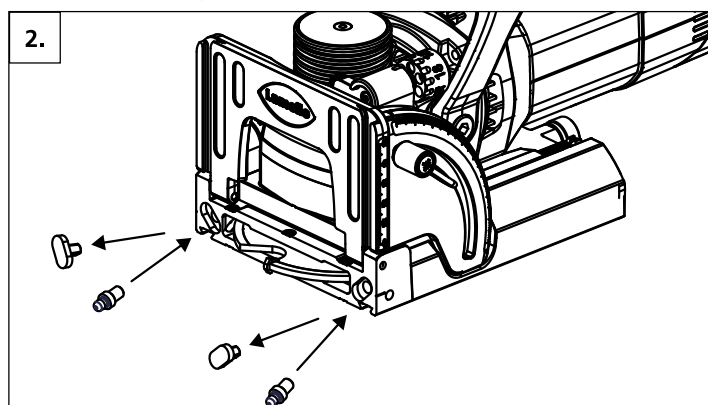


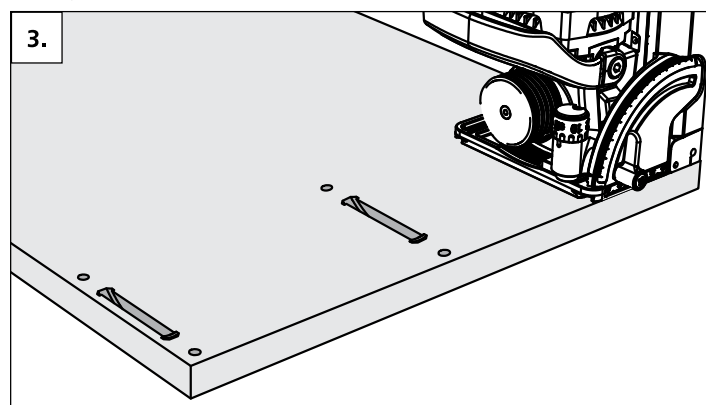
Schéma des perçages de positionnement, $\varnothing 5 \text{ mm} / \varnothing 8 \text{ mm}$



Perçage de positionnement par CNC, $\varnothing 5 \text{ mm} / \varnothing 8 \text{ mm}$

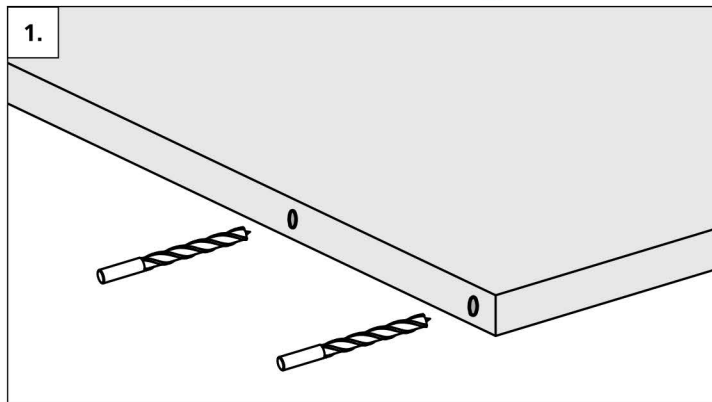


Monter la tige de positionnement sur Zeta P2

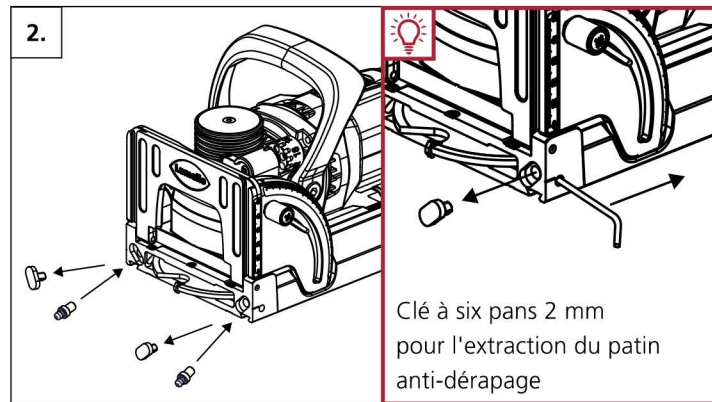


Positionner la machine dans les perçages

Comment ça marche: **Fraisage sur le chant**

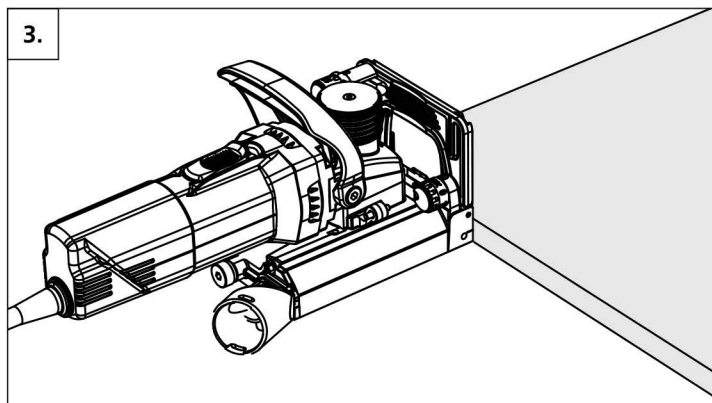


Perçage de positionnement sur CNC, \varnothing 5 mm, \varnothing 8 mm sur le chant

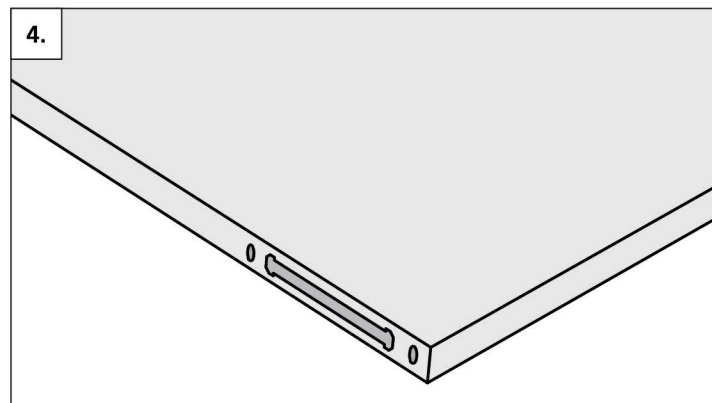


Clé à six pans 2 mm
pour l'extraction du patin
anti-dérapage

Monter la tige de positionnement sur Zeta P2



Fraiser avec la machine positionnée



Fraisage complet