

New Butterfly Arbeitsleuchte, 2 x 10 W

Art.-Nr. 21.095.91

OKLINE®

DE

BEDIENUNGSANLEITUNG

LIEFERUMFANG:

- 1 x Arbeitsleuchte
- 1 x USB-C-Kabel

LEISTUNGSMERKMALE:

- Die Leuchte ist mit 2 x 10 W COB (max. 2000 lm) ausgestattet.
- Das hochwertige Gehäuse des Produkts ist aus Nylon, Aluminium und TRP gefertigt und hat mattierte Oberflächen.
- Auf der Rückseite befindet sich eine intelligente IC-Schaltung mit drei Tasten zum Einstellen von Leuchtmodus und Helligkeit.
- Modus-Taste: eine Seite der COB-LED, max. 1000 lm
beide Seiten der COB-LED, max. 2000 lm
beide Seiten des COB-LED-Stroboskops
- Helligkeitstaste: „+“ für heller / „-“ für weniger hell
- USB-Stromversorgung (Eingang 5 V DC, 2 A). Eine praktische Leuchte mit kurzer Ladezeit und langlebigem Akku.
- Mit USB-Ausgang (Ausgang 5 V DC, 1 A) zum Aufladen von Smartphones in Notfällen. Die Kombination von zwei starken Magneten kann in verschiedenen Situationen hilfreich sein.
- Die Leuchte ist um 360° drehbar, der einstellbare Griff bietet mehr Flexibilität.
- Integrierter Lithium-Ionen-Akku (4,2 V, 5000 mAh) bietet ausreichend Kapazität für lange Leuchtdauer: Leuchtdauer: 4 - 20 Stunden.



Direkte Einstrahlung in die Augen kann die Augen schädigen. Nicht direkt in die eingeschaltete Leuchte blicken, um Schädigungen des Augenlichts zu vermeiden. Nicht in das Gesicht anderer Personen leuchten. Dieses Produkt ist kein Spielzeug. Für Kinder unzugänglich aufbewahren. Nicht versuchen, das Gerät selbst zu reparieren. Alle Reparaturen müssen von qualifizierten Technikern ausgeführt werden. Vor direkter Einwirkung von Hitze, direkter Sonneneinstrahlung, Wasser oder anderen Flüssigkeiten schützen. Die Leuchte nicht auf den Boden fallen lassen, kurzschliessen, verändern oder mit Löchern versehen.

AUFLADEN:

Das DC-Ladekabel über die entsprechende Buchse an die Leuchte anschliessen. Nach dem Einschalten der Stromversorgung wird der Ladestand des Akkus über 4 LEDs angezeigt. Die Anzeigelampe blinkt und zeigt den aktuellen Batterieladestand an. Wenn alle 4 LEDs der Anzeige leuchten, ist der Akku vollständig geladen.

PFLEGE:

Alle Akkus verlieren mit der Zeit ihre Ladung. Es empfiehlt sich, die Leuchte alle 2-3 Monate zu laden, wenn sie nicht verwendet wird. Die Leuchte an einem kühlen, trockenen und belüfteten Ort lagern.

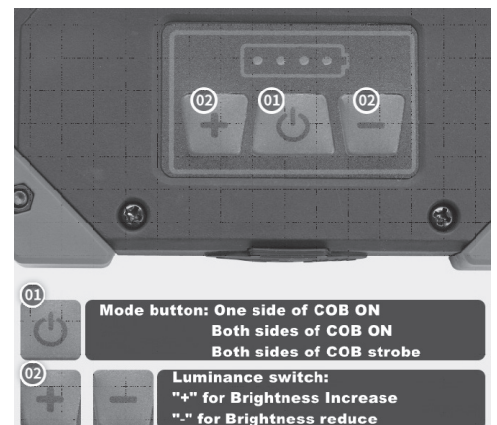
Verschmutzungen der Leuchte mit einem nassen Tuch entfernen. Die Leuchte ist nicht für die Verwendung unter Wasser geeignet.

ENTSORGUNG:

Das Verpackungsmaterial ist wiederverwendbar. Das Verpackungsmaterial umweltfreundlich entsorgen, indem es in den entsprechenden Containern für die Wiederverwertung deponiert wird.



Das Produkt und die Akkus mit Rücksicht auf die Umwelt entsorgen und die Mülltrennung beachten. Das Gerät und die Akkus dürfen nicht über den Hausmüll entsorgt werden. Sie sind zu einem Wertstoffhof zu bringen, der elektrische und elektronische Geräte annimmt. Weitere Informationen erhalten Sie von den örtlichen Behörden. Zuerst die Akkus entfernen.



New Butterfly 2*10W Work Light

Art. no. 21.095.91

OKLINE®

EN

USERS MANUAL

INCLUDES:

- 1 x work lamp
- 1 x USB type-C cable

FEATURE:

- The light source adopts 2*10W COB (MAX 2000LM)
- The outer shell of the product is made of high-quality Nylon+ Aluminium +TPR material and the surface is frosted.
- The back independent three switch design adopts the intelligent IC chip circuit to adjust the lighting mode and adjust the lumen brightness.
- Mode button: one side of the cob led, max.1000lm, both sides of the cob led, max.2000lm, both sides of the cob led strobe
- Luminance switch: "+" for Brightness Increase/"-" for Brightness reduce
- It adopts USB electric mode (input DC 5V 2A). It is a practical lamp with fast charging time and long battery life.
- With USB output port (output DC 5V 1A) for emergency charging of mobile phones. The dual combination of strong magnet can be used in more occasions.
- The light turns for 360°, handle turn for 300° can be adjusted for more flexibility.
- Built-in 4.2V 5000mAh rechargeable Li-ion battery, large capacity provides sufficient lighting time: Light time: 4-20hours.



Avoid direct eye exposure or serious eye injury could result. To prevent damage to eyesight, never look into light when it is on. Do not shine in any face. This item is not a toy. Keep out of reach of children. Do not try to repair your device. All the repairs must be made by a qualified technician. Keep away from sources of heat, direct sunlight, humidity, water or other liquids. Do not drop, short-circuit, modify, disassemble or puncture it.

CHARGEING:

Charger and insert the plug into the corresponding socket, DC plug into the lamp charging hole. there are 4 LEDS displaying the battery capacity, after turning on the power supply, the indicator light blinks and displays the current battery power. When the indicator light 4 LEDS are on battery is filled.

MAINTAINANCE:

All batteries lose charge over time. It is recommended that the flashlight should be fully recharged every 2-3 months when not in use. Store the flashlight in low temperature, dry and ventilated place.

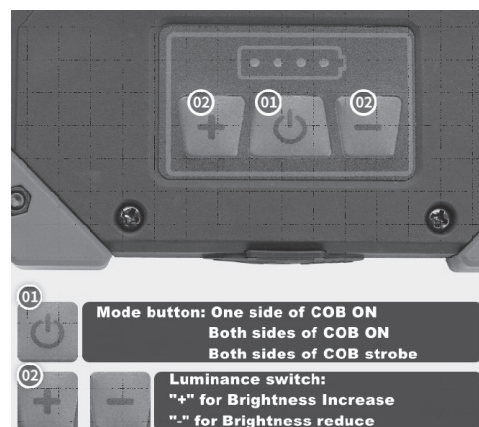
If the torch gets dirty, clean it with a wet cloth. The torch is not designed for underwater use.

DISPOSAL:

The packaging material is reusable. Dispose of the packaging in an environmentally friendly way by putting it in the appropriate recyclable waste collection containers.



Dispose of the product and the batteries in view of the environment if you want to separate. The device and the batteries must not be thrown in with domestic waste. Take them to a recycling center for used electrical and electronic devices. For more information you can consult your local government. Remove batteries first.



Nouvelle lampe de travail Butterfly 2*10W

Art. no. 21.095.91

OKLINE®

FR

MANUEL DE L'UTILISATEUR

COMPREND :

- 1 x lampe de travail
- 1 x câble USB type-C

CARACTÉRISTIQUES :

- La source lumineuse est compatible avec 2*10W COB (MAX. 2000 LM).
- La coque extérieure du produit est fabriquée en Nylon + Aluminium +TPR de haute qualité et la surface est dépolie.
- La conception à trois boutons indépendants à l'arrière permet au circuit intelligent à puce de régler le mode d'éclairage et d'ajuster la luminosité en lumens.
- Bouton Mode : Un côté de la LED COB, max.1000 lm,
Les deux côtés de la LED COB, max.2000 lm,
Les deux côtés de la LED COB en stroboscopique
- Bouton de luminosité : « + » pour augmenter la luminosité / « - » pour réduire la luminosité
- Compatible avec le mode électrique USB (entrée DC 5 V 2 A). Il s'agit d'une lampe pratique avec un temps de recharge rapide et une longue durée de vie de la batterie.
- Avec un port de sortie USB (sortie DC 5 V 1A) pour la recharge d'urgence des téléphones portables. La double combinaison d'aimants puissants peut être utilisée dans de nombreuses occasions.
- La lumière tourne à 360°, la poignée tourne à 300° et peut être ajustée pour plus de flexibilité.
- Batterie Li-ion rechargeable de 4.2 V 5000 mAh intégrée, de grande capacité pour une durée d'éclairage suffisante : Durée d'éclairage : 4- 20 heures.



Évitez l'exposition directe des yeux, sinon vous risquez une grave lésion oculaire. Pour ne pas vous abimer les yeux, ne regardez jamais la lumière lorsqu'elle est allumée. Ne la dirigez pas vers un visage. Ce n'est pas un jouet. Tenez la lampe hors de portée des enfants. N'essayez pas de réparer votre appareil. Toutes les réparations doivent être effectuées par un technicien qualifié. Maintenez la lampe à l'écart des sources de chaleur, des rayons directs du soleil, de l'humidité, de l'eau ou d'autres liquides. Vous ne devez pas laisser tomber, court-circuiter, modifier, démonter ou percer la lampe.

CHARGE :

Charger et insérer la fiche dans la prise correspondante, brancher la fiche DC dans le trou de charge de la lampe. Quatre LED affichent la capacité de la batterie. Après avoir allumé l'alimentation, le témoin lumineux clignote et affiche la puissance actuelle de la batterie. Lorsque le témoin lumineux a 4 LED allumées, la batterie est pleine.

ENTRETIEN :

Toutes les batteries perdent de la charge avec le temps. Il est recommandé de recharger complètement la lampe de poche tous les 2 ou 3 mois lorsqu'elle n'est pas utilisée. Conservez la lampe de poche dans un endroit sec, ventilé et à basse température.

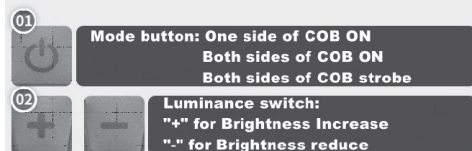
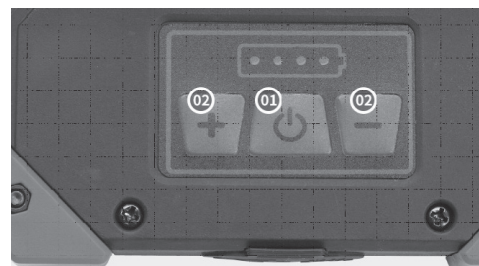
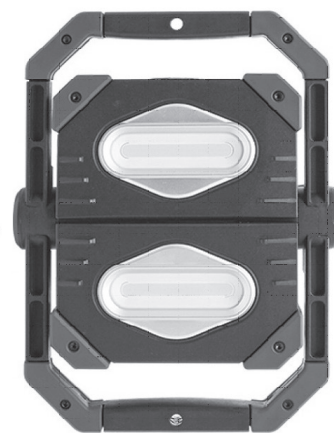
Si la torche se salit, nettoyez-la avec un chiffon humide. La torche n'est pas conçue pour être utilisée sous l'eau.

ÉLIMINATION :

Le matériel d'emballage est réutilisable. Éliminez l'emballage dans le respect de l'environnement en le déposant dans les conteneurs de collecte de déchets recyclables appropriés.



Si vous souhaitez vous débarrasser du produit et des batteries, mettez-les au rebut en respectant l'environnement. L'appareil et les batteries ne doivent pas être jetés avec les ordures ménagères. Apportez-les à un centre de recyclage des appareils électriques et électroniques usagés. Pour plus d'informations, vous pouvez consulter votre administration locale. Retirez d'abord les batteries.



Nuova lampada da lavoro Butterfly 2*10 W

Art. no. 21.095.91

OKLINE®

IT

MANUALE D'USO

LA CONFEZIONE CONTIENE:

- 1 x lampada da lavoro
- 1 cavo USB tipo C

CARATTERISTICHE:

- Questa lampada impiega 2 LED COB da 10 W (max 2000 lm).
- L'involucro esterno del prodotto è costruito in nylon + alluminio + gomma termoplastica di alta qualità, con finitura satinata.
- Nella parte posteriore si trovano tre interruttori indipendenti che, grazie alla tecnologia intelligente del circuito integrato, consentono di impostare la modalità di illuminazione e l'intensità luminosa.
- Pulsante modalità: un lato del LED COB (max 1000 lm)
entrambi i lati del LED COB (max 2000 lm)
entrambi i lati del LED COB in modalità strobe
- Interruttore intensità luminosa: „+“ per aumentare, „-“ per ridurre la luminosità.
- Carica elettrica tramite porta USB (ingresso: 5 V DC, 2 A). Una lampada pratica da utilizzare, con carica rapida e batteria di lunga durata.
- Con porta di uscita USB (uscita: 5 V DC, 1 A) per la carica di emergenza di telefoni cellulari. La combinazione di due solidi magneti consente l'uso in diverse occasioni.
- La lampada può essere ruotata di 360°, l'impugnatura di 300°, per ulteriore flessibilità.
- È inclusa una batteria agli ioni di litio ricaricabile da 4,2 V, 5000 mAh: grande capacità per un'ottima durata di illuminazione: da 4 a 20 ore.



Evitare l'esposizione diretta degli occhi per evitare lesioni gravi. Per evitare danni alla vista, non guardare mai direttamente la luce quando la lampada è accesa. Non accendere la lampada dirigendola verso il viso. Questo articolo non è un giocattolo. Tenere lontano dalla portata dei bambini. Non cercare di riparare questo articolo. Qualsiasi riparazione deve essere eseguita da un tecnico qualificato. Tenere lontano dalle fonti di calore, dalla luce diretta del sole, da umidità, acqua o altri liquidi. Non lasciar cadere, evitare di causare cortocircuiti, non modificare, smontare o perforare.

CARICA:

Inserire la spina del caricatore in una presa a muro appropriata, quindi collegare il cavo DC nell'apposita porta nella lampada. La capacità della batteria è visualizzata tramite 4 LED: una volta collegata l'alimentazione elettrica, la spia lampeggia e mostra la carica attuale della batteria. Quando i 4 LED sono accesi, la carica della batteria è completa.

MANUTENZIONE:

Tutte le batterie perdono capacità di carica nel corso del tempo. Si raccomanda di caricare completamente la lampada lampeggiante ogni 2-3 mesi, quando non in uso. Conservare la lampada lampeggiante a temperatura bassa, in un luogo asciutto e ventilato.

In caso di sporcizia, pulire la lampada con un panno umido. Questa lampada non è idonea all'uso sott'acqua.

SMALTIMENTO:

Il materiale dell'imballaggio è riciclabile. Smaltire l'imballaggio in modo ecologico, utilizzando gli appositi contenitori per il riciclo dei rifiuti.



Smaltire il prodotto e le batterie separatamente e in modo ecologico. Il prodotto e le batterie non devono essere gettati nei rifiuti domestici. Vanno invece conferiti a un centro per il riciclo di dispositivi elettrici ed elettronici usati. Per ulteriori informazioni, contattare la propria amministrazione locale. Rimuovere le batterie dal prodotto prima dello smaltimento.

