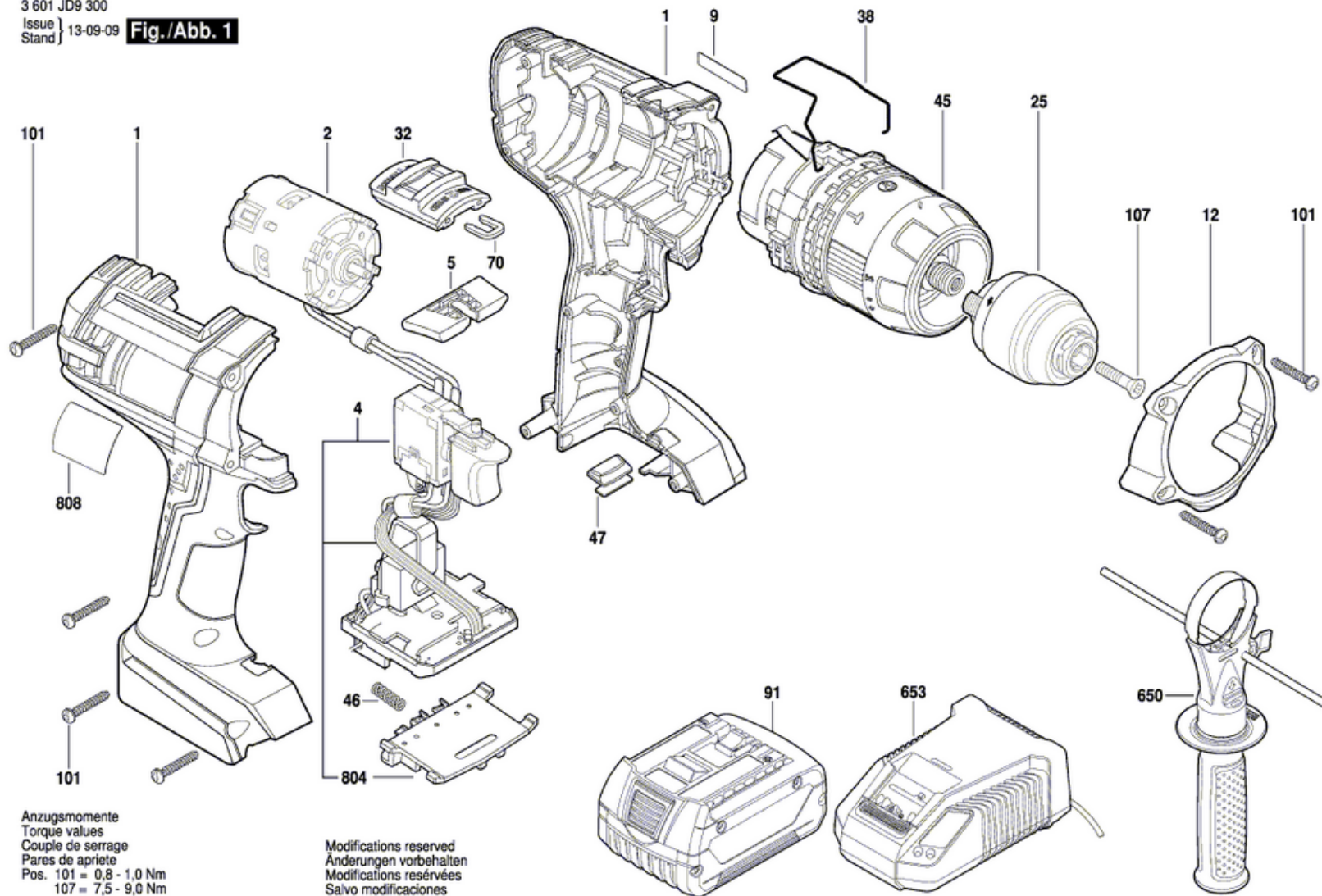


Artikel Article	Nr. No	Beschreibung Désignation		Menge Quantité	Abbildung Figure
2	1 607 022 609	Gleichstrommotor 18V	Moteur à Courant Continu 18V	1	1
4	1 607 233 599	Elektronikmodul	Module électronique	1	1
5	2 609 100 877	Verstellhebel	Levier De Commande	1	1
9	2 609 134 991	Firmenschild GSB 18 VE-2-LI	Plaque De Marque GSB 18 VE-2-LI	1	1
12	2 609 111 024	Frontkappe	Capuchon Enjoliveur	1	1
25	2 609 111 104	Schnellspannbohrfutter	Mandrin Automatique	1	1
32	2 609 100 878	Verstellhebel	Levier De Commande	1	1
38	2 609 111 021	Schaltfeder	Ressort D'actionnement	1	1
45	2 609 199 675	Getriebekasten	Boitier D'engrenage	1	1
46	1 609 280 477	Druckfeder	Ressort De Compression	1	1
47	2 609 100 879	Linse	Lentille	1	1
70	2 609 110 537	Clip	Clip	1	1
91	2 607 336 815	Einschub-Akkupaket BBS MR 18V, 4,0Ah, LI	Groupe D'accus En Baie BBS MR 18V, 4,0Ah, LI	1	1
101	2 609 110 353	Torx-Linsenschraube	Vis A Tete Bombee Torx	11	1
107	2 603 421 229	Senkschraube M6x23	Vis à tête fraisée M6x23	1	1
650	2 609 199 662	Zusatzhandgriff	Poignee Auxiliaire	1	1
653	2 607 225 321	Ladegerät EU 230/10,8-18V, 30 MIN	Chargeur EU 230/10,8-18V, 30 MIN	1	1
	2 607 225 323	Ladegerät GB 230/10,8-18V, 30 MIN	Chargeur GB 230/10,8-18V, 30 MIN	1	1
804	1 609 280 478	Kontakthalter	Porte-Contact	1	1
808	2 609 134 688	Typschild	Plaque signalétique	1	1

3 601 JD9 300
 Issue } 13-09-09 **Fig./Abb. 1**
 Stand }



Anzugsmomente
 Torque values
 Couple de serrage
 Pares de apriete
 Pos. 101 = 0,8 - 1,0 Nm
 107 = 7,5 - 9,0 Nm

Modifications reserved
 Änderungen vorbehalten
 Modifications réservées
 Salvo modificaciones