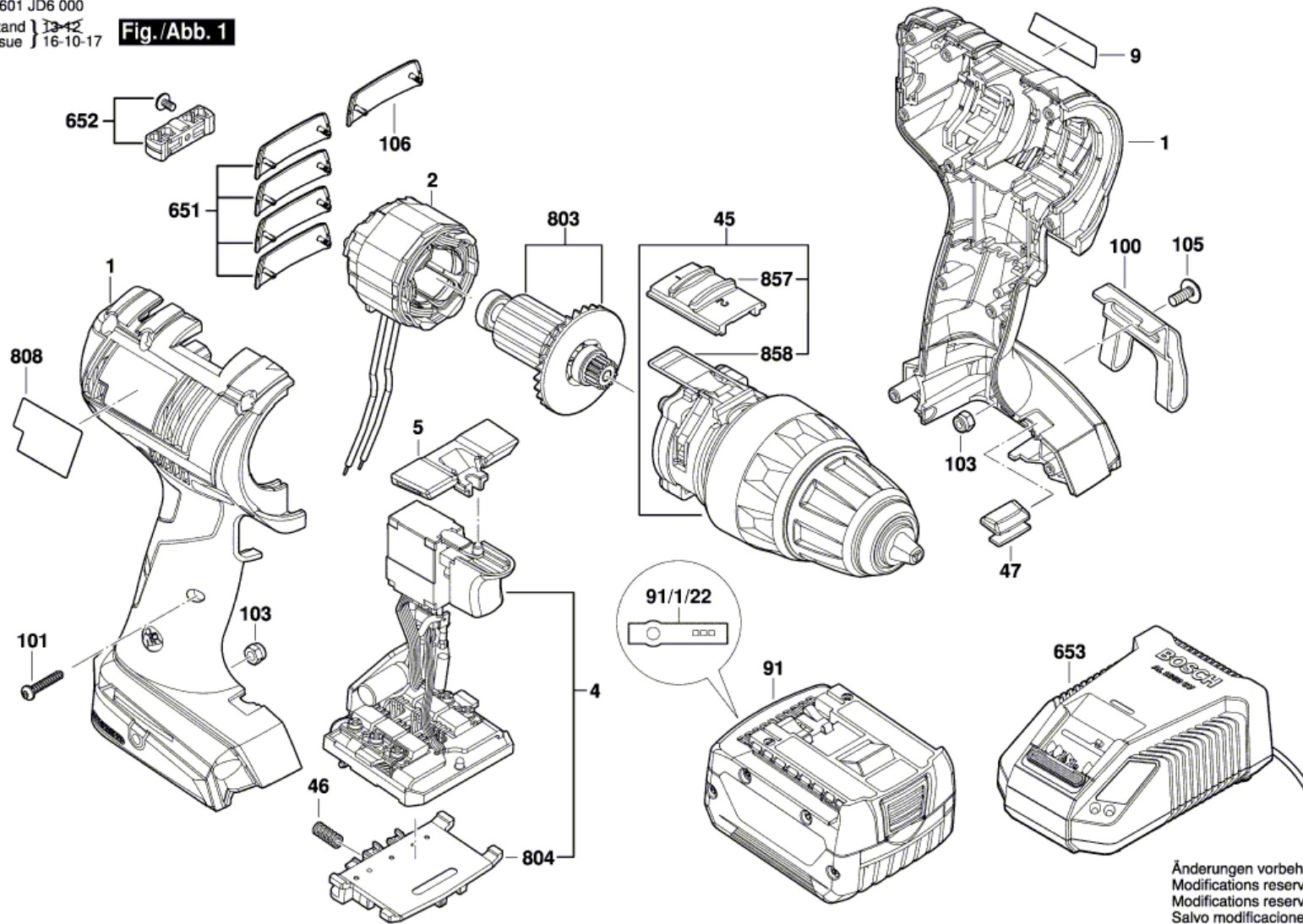


Artikel Article	Nr. No	Beschreibung Désignation		Menge Quantité	Abbildung Figure
1	2 609 101 226	Gehäuse	Carter	1	1
2	1 619 P08 134	Ständer 14,4V	Stator 14,4V	1	1
4	1 600 A00 1BD	Elektronik-Modul	Module Electronique	1	1
5	2 609 101 227	Verstellhebel	Levier De Commande	1	1
9	2 609 134 760	Firmenschild GSR 14,4 V-EC	Plaque De Marque GSR 14,4 V-EC	1	1
45	2 609 111 566	Getriebekasten	Boitier D'engrenage	1	1
46	1 609 280 477	Druckfeder	Ressort De Compression	1	1
47	2 609 100 858	Linse	Lentille	1	1
91	2 607 336 813	Einschub-Akkupaket BBS-MR XL-PACK 14,4V, LI, 4,0 Ah	Accus En Baie BBS-MR XL-PACK 14,4V, LI, 4,0 Ah	1	1
91/1/22	2 601 115 537	Klebeschild	Etiquette Adhesive	1	1
100	2 609 110 956	Geräteclip	Clip D Appareil	1	1
101	2 609 110 353	Torx-Linsenschraube	Vis A Tete Bombee Torx	10	1
103	2 609 110 835	Mutter	Ecrou	2	1
105	2 609 110 834	Schraube	Vis	1	1
106	2 609 101 409	Farbclip	Clip de couleur	1	1
651	2 609 199 746	Farbclip	Clip de couleur	1	1
652	2 609 199 748	Bohrhalter	Porte-Foret	1	1
653	2 607 225 321	Ladegerät EU 230/10,8-18V, 30 MIN	Chargeur EU 230/10,8-18V, 30 MIN	1	1
	2 607 225 323	Ladegerät GB 230/10,8-18V, 30 MIN	Chargeur GB 230/10,8-18V, 30 MIN	1	1
803	2 609 199 671	Rotor 14,4-18V	Rotor 14,4-18V	1	1
804	1 609 280 474	Kontakthalter	Porte-Contact	1	1
808	2 609 135 983	Typschild	Plaque signalétique	1	1
857	2 609 101 293	Schaltschieber	Poussoir De Commutation	1	1
858	2 609 111 078	Schaltfeder	Ressort D'actionnement	1	1

3 601 JD6 000
 Stand } 13-12
 Issue } 16-10-17

Fig./Abb. 1



Änderungen vorbehalten
 Modifications reserved
 Modifications reserves
 Salvo modificaciones