

Für Einbruchschutz und Zutrittssysteme:

# Der OPO Sicherheitsplaner





C

F

D

A

B

D

E

A

B

## **A Haus- und Kellertür Beschlagsausstattungen ES 3**

Achten Sie bei Neu- oder Umbauten auf eine geprüfte, einbruchhemmende Tür (mindestens RC 2) und beim Nachrüsten auf einen fachgerechten Einbau der Beschläge. Keller- und Garagenzugangstüren müssen ebenfalls berücksichtigt werden, da auch diese das perfekte Arbeitsumfeld für Einbrecher bieten.

## **D Fenster**

Ein Drittel der Einbrecher kommt durchs Fenster in den Wohnbereich. Leicht erreichbare Fenster-, Terrassen- und Balkontüren sind besonders gefährdet. Achtung! Ein gekipptes Fenster ist quasi ein offenes Fenster. Sekundenschnell wird ein gekipptes Fenster aufgehebelt.

## **B Haus- und Kellertür Zusatzausstattungen**

Rund um die Tür gibt es viele zusätzliche Möglichkeiten, wie Sie sich noch besser schützen können.

## **E Lichtschacht**

Lichtschächte bieten das ideale Umfeld für Einbrecher. Bestens geschützt können sie sich Zugang zum Haus verschaffen. Achten Sie auf entsprechende Sicherungen!

## **C Terrassen- und Balkontür**

Oftmals werden Balkon- oder Terrassentüren vernachlässigt. Auch sie sollten mit den entsprechenden Sicherheitsbeschlägen ausgestattet werden. Fast die Hälfte aller Einbrüche erfolgt über die Terrasse oder den Balkon.

## **F Grundstück / Gebäude**

Wie «einladend» Ihr Grundstück für Einbrecher ist, können Sie durch entsprechende Produkte beeinflussen.



1-3

### 1 Mechanische Beschlagsausstattung ES 3

Im Privatbereich rät die Polizei zu Schutzbeschlägen der Widerstandsklasse ES 1. Um die höchste Einbruchschutzklasse im Privatbereich zu erreichen, empfehlen wir eine Beschlagsausstattung der Klasse ES 3.



### 2 Berührungsloses Zutrittsystem ES 3

Karte oder Clip verloren? Kein Problem, bei diesem System sind die Zutrittsrechte auf dem elektronischen Beschlag gespeichert und lassen sich bei Verlust oder Diebstahl sperren.



### 3 Biometrisches Zutrittsystem ES 3

Eine Fingerprintlösung – wahlweise mit Bluetooth und Smartphone App – zur Öffnung und Verwaltung in Kombination mit Beschlägen der Widerstandsklasse ES 3.





1.2

1.1

1.3

# 1 Thema Mechanische Beschlagsausstattung

Einbruchschutz

## 1.1 Schloss mit Mehrpunktverriegelung

Mehrere Stahlriegel bieten Ihnen eine hohe Sicherheit gegen das Aufbrechen der Türe. Gemeinsam mit den passenden Schliessblechen und dem Schutzbeschlag ergibt das einen erhöhten Schutz gegen Einbruch.



Art.-Nr. 62.154.07

## 1.2 Schutzschild ES 3

Ausgerüstet mit einer Zylinderabdeckung, welche als Zylinderkernzieh- und Aufbohrschutz dient.



Art.-Nr. 61.142.01

## 1.3 Zutrittsmöglichkeit

Wichtig ist es, ein registriertes Schliesssystem einzusetzen, welches dank gesichertem Bestellverfahren nur von berechtigten Personen nachbestellt werden kann. Ein Aktivkopierschutz bietet zusätzliche Kopiersicherheit.



Art.-Nr. 62.861.1325325



2.2

2.1



2.3





# 2 Thema Berührungsloses Zutrittssystem

Einbruchschutz

## 2.1 Schloss mit Selbstverriegelung

Mehrere Stahlriegel bieten Ihnen eine hohe Sicherheit gegen das Aufbrechen der Türe. Gemeinsam mit den passenden Schliessblechen und dem Schutzbeschlag ergibt das einen erhöhten Schutz gegen Einbruch.



Art.-Nr. 62.155.32

## 2.2 Elektronisches Zutrittssystem

Eine komfortable und sichere Zutrittslösung, in Kombination mit Beschlägen der Widerstandsklasse ES 3.



Art.-Nr. 63.022.51

## 2.3 Zutrittsmöglichkeit

Wahlweise lässt sich die Türe mit einer Codetasatur ergänzen, so ist ein schlüsselloser Zutritt möglich.



Art.-Nr. 63.023.02

3.2



3.1

3.3



# 3 Thema Biometrisches Zutrittssystem

Einbruchschutz

## 3.1 Motorenschloss mit Mehrpunktverriegelung

Mehrere Stahlriegel bieten Ihnen eine hohe Sicherheit gegen das Aufbrechen der Türe. Gemeinsam mit den passenden Schliessblechen und dem Schutzbeschlag ergibt das einen erhöhten Schutz gegen Einbruch.



Art.-Nr. 62.206.40

## 3.2 Schutzschild ES 3

Ausgerüstet mit einer Zylinderabdeckung, welche als Zylinderkernzieh- und Aufbohrschutz dient.



Art.-Nr. 61.137.47+81

## 3.3 Zutrittsmöglichkeit

Die Biometrie gestaltet unser Leben einfacher, komfortabler und sicherer. Schlüssel, Karten und Codes können verloren oder vergessen gehen – der Fingerabdruck aber nicht. In dieser Variante mit Bluetooth und Smartphone App.



Art.-Nr. 63.012.02



1

2

3

1

# **B** Thema **Haustür / Zusatzausstattungen**

Einbruchschutz

## **1 Bandsicherungen**

Verhindern das Aushängen der Türe und erschweren den Angriff auf der Bandseite und des Versetzen der Türe dank Spaltluftbegrenzung.



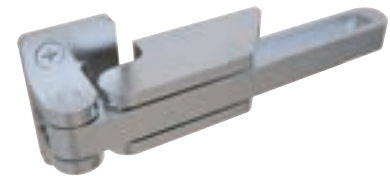
## **2 Türspione**

Digitaler Türspion zur Kontrolle gegen ungebetenen Zutritt.



## **3 Türsperren**

Öffnen Sie auf Klingeln nicht bedenkenlos. Nutzen Sie den Türspion und den Sperrbügel.



### 1.1 Bandsicherung zur Sicherung der Bandseite

Zusätzlicher Schutz gegen das «aus der Angel heben» der Türe.



Art.-Nr. 64.498.50

### 1.2 Bandsicherung gegen horizontales Ausheben

Für einbruchhemmende Türen, geprüft nach RC3.



Art.-Nr. 64.497.10

### 2.1 Digitaler Türspion

Für optimale Erkennung des Besuchers über LED-Bildschirm. Einfache Bedienung durch Tastendruck, von aussen unbemerkt.



Art.-Nr. 66.435.11

## 2.2 Digitaler Türspion

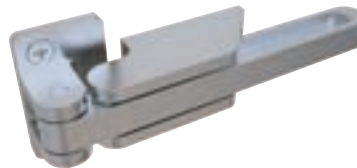
Besonders geeignet für Brillenträger, ältere Personen und Kleinkinder.



Art.-Nr. 66.435.01

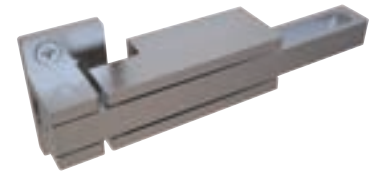
## 3.1 Türsperren

Hindert ungebetene Besucher daran, beim Öffnen der Tür das Haus oder die Wohnung zu betreten.



Art.-Nr. 63.051.01

## 3.2 Türsperren



Art.-Nr. 63.051.02



2

3

1



### 1 Abschliessbare Fenstergriffe

Ein abschliessbarer Fenstergriff dient primär der Sicherheit der Kinder, bei bestimmten Einbruchsmethoden auch als einbruchshemmendes Produkt zur Fenstersicherheit.



### 2 Stangenverschlüsse für Fenster oder Balkontüren

Erschwert das gewaltsame Öffnen des Fensters oder der Balkontür. Zwei Verriegelungspunkte oben und unten sichern auch in gekippter Stellung den unteren Bereich.



### 3 Türen- und Fenstersicherungen

Hohe Schutzwirkung gegen Aufbruch von aussen. Sichert Balkon- und Eingangstüren, Dachfenster und auch Schiebetüren.



### 1.1 Abschliessbarer Fenstergriff

Verhindert ein Abdrehen und Abreißen des Fenstergriffes vom Rosettenkörper.



Art.-Nr. 71.713.01  
61.478.13

### 1.2 Abschliessbarer Fenstergriff

mit Druckzylinder und Schlüssel



Art.-Nr. 71.030.00

### 2.1 Stangenschloss

Dieser Verschluss setzt das bewährte Prinzip der Querverriegelung auf das Fenster um.



Art.-Nr. 76.120.03  
76.120.05

## 2.2 Hochsicherheits-Stangenschloss

Bietet einen extrem hohen Widerstand gegen Hebelangriffe.



Art.-Nr. 76.114.55  
76.114.71-74

## 3.1 Türsicherung

Für Alu-, Holz- und Kunststoff-Balkontüren mit 2 verkrallenden Stahlriegeln.



Art.-Nr. 76.123.01

## 3.2 Türsicherung

Für Holz- und Kunststoff-Balkontüren, links und rechts verwendbar.



Art.-Nr. 76.128.01



4

3

1

3

2

### 1 Abschliessbarer Fenstergriff mit Alarm

Dieser Fenstergriff bietet nicht nur die Möglichkeit des Abschliessens, sondern ist auch eine über einen Alarm gesteuerte, elektronische Überwachung von Fenstern und Fenstertüren.



Art.-Nr. 76.125.01

### 2 Fenster-Zusatzschloss

Der Riegelbolzen und das Rahmenteil dieses stabilen Fensterschlosses bilden eine feste Einheit und gewähren eine hohe Schutzwirkung gegen Aufbruch von aussen.



Art.-Nr. 76.114.01

### 3 Fensterbandsicherung

Diese Fensterbandsicherung ist ideal für enge Einbauverhältnisse auf der Bandseite und dreht beim Öffnen des Fensters mit. Es ist somit kein Schlüssel erforderlich. Unser Tipp: Sichern Sie beide Seiten des Fensters ab!



Art.-Nr. 76.121.10



1

2

3

### 1 Gitterrost-Sicherung

Diese Sicherungen sind von oben nicht angreifbar. Die Flacheisenverankerungen sind mit Schnappschlössern ausgestattet, welche sich von innen ohne Schlüssel öffnen lassen.



Art.-Nr. 76.131.12

### 2 Gitterrost-Sicherungswinkel

Fixe Sicherung, welche seitlich an die Mauer montiert und von oben nicht angreifbar ist.



Art.-Nr. 76.131.01

### 3 Lichtschacht-Abdeckungen

Diese Abdeckungen halten nicht nur Blätter und Tiere davon ab in den Lichtschacht zu fallen, sondern verhindern auch ein Durchgreifen mit den Fingern.



Art.-Nr. 87.931.02



1

1

2

3



### 1 Videoüberwachung

Überwachen Sie Ihr Grundstück oder Gebäude mit einer Videoüberwachung, welche auch einen mobilen Zugriff über eine entsprechende App ermöglicht (z.B. zur Sicherung eines leerstehenden Ferienhauses).



### 2 Leuchten mit Bewegungssensor

Licht wirkt auf Einbrecher abschreckend. Deshalb sollten einbruchsgefährdete Bereiche beleuchtet werden.



### 3 Wertsachen

Lassen Sie Ihre Wertsachen nicht offen herumliegen, sondern bewahren Sie sie in einem Wertbehälter auf. Wertsachen, die nur selten gebraucht werden, gehören in ein Bankschließfach.



### 1.1 WLAN-Aussenkamera

WLAN-Aussenkamera mit Bewegungserkennung und E-Mail Benachrichtigung, sowie Schnappschussfunktion und Push-Benachrichtigungen via App.



Art.-Nr. 76.010.30

### 1.2 Videoüberwachungsset Touch & App

Besonders geeignet für Privathaushalte, kleine Betriebe oder zur Sicherung eines leer stehenden Ferienhauses, dessen Überwachung per Fernzugriff vorgenommen werden kann.



Art.-Nr. 76.010.11

### 2.1 LED-Solarleuchte

LED-Solarleuchte mit Bewegungssensor. Ideal zum Nachrüsten geeignet. Das Licht für den Aussenbereich, das ausschliesslich durch Sonnenenergie betrieben wird.



Art.-Nr. 76.020.10

## 2.2 LED-Sensor-Strahler

LED-Sensor-Strahler für die perfekte Ausstrahlung – mit sensationell geringem Energiebedarf.



Art.-Nr. 76.020.15

## 3.1 Feuerschutz-Möbeltresor

Feuerschutz-Möbeltresor der Sicherheitsstufe S2 mit Vds-zertifiziertem, biometrischem Tresorschloss.



Art.-Nr. 89.311.20

## 3.2 Möbeltresor

Möbeltresor der Sicherheitsstufe S2 für die sichere Aufbewahrung wichtiger Dokumente, Bargeld, Schmuck, Münzen und anderen Wertsachen.



Art.-Nr. 89.310.21

# Planen Sie online.

Nutzen Sie den Sicherheitsplaner für Einbruchschutz und Zutrittssysteme und erfahren Sie mehr über Ihr gewünschtes Produkt oder Alternativen dank direkter Verlinkung zum OPO-Shop.

[www.opo.ch/einbruchschutz](http://www.opo.ch/einbruchschutz)

Ihr Fachbetrieb:

